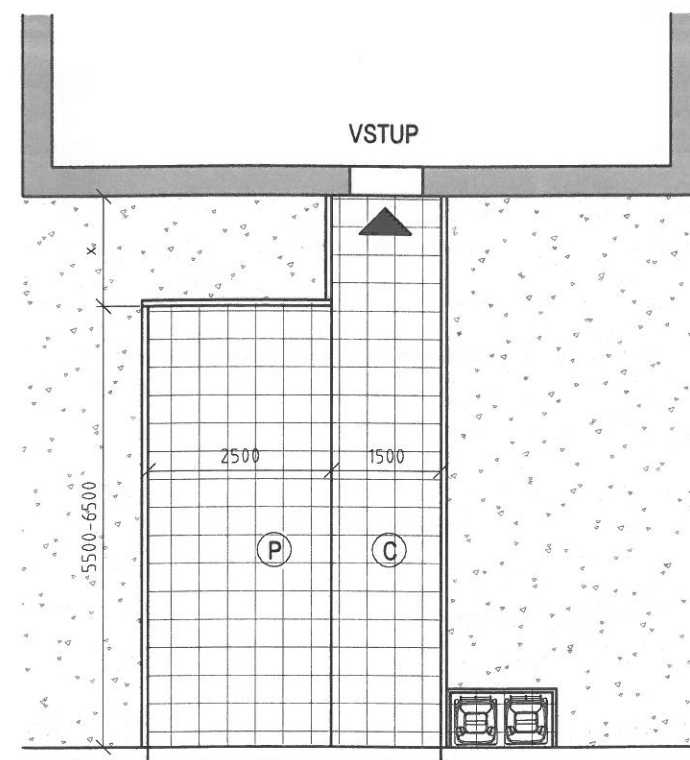
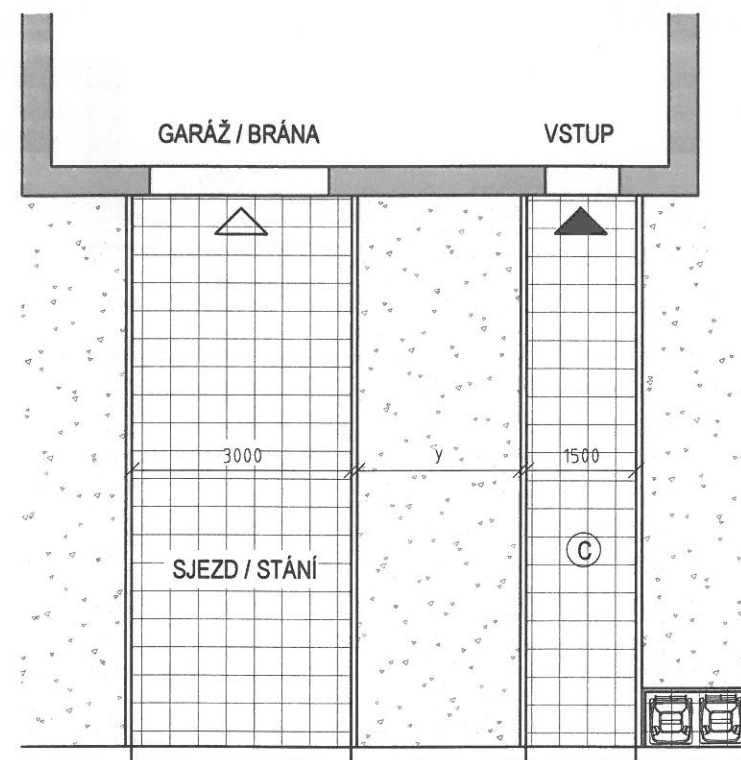


SCHEMA 1



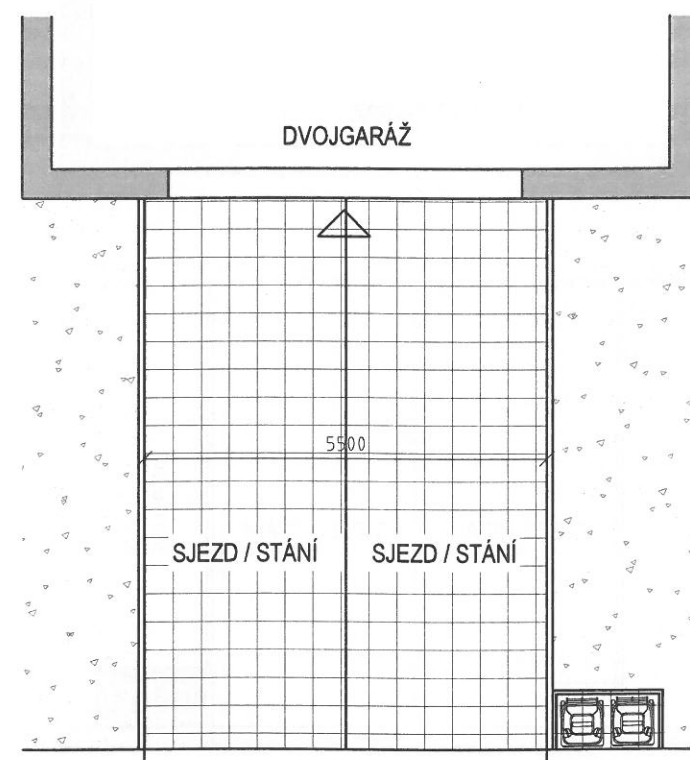
$x < 0,5$  m.....protažení parkování až k domu n. okapový chodník

SCHEMA 2

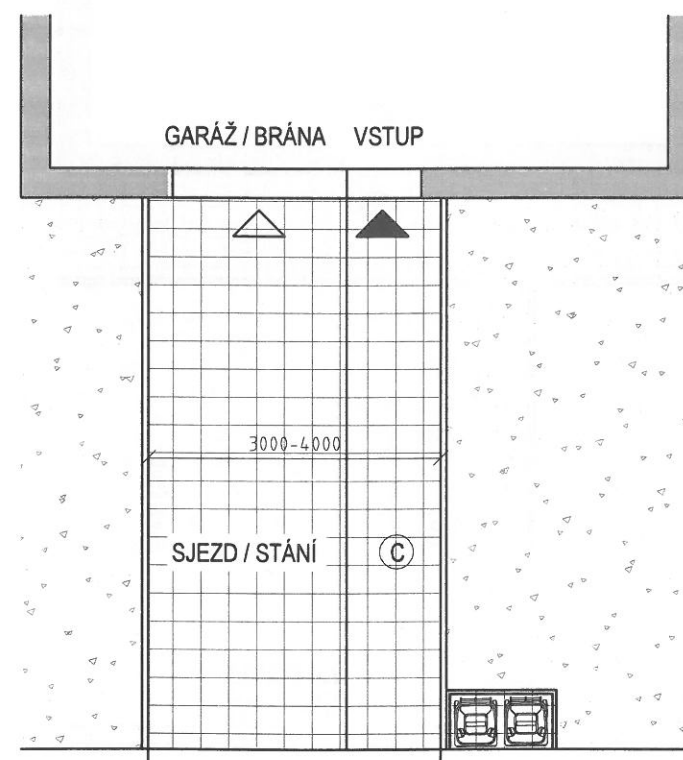


$y < 0,5$  m.....spojí se sjezd s chodníkem v jednu plochu

SCHEMA 3



SCHEMA 4



Pozn.: Schemata neplatí pro parkování před bytovým domem. V této oblasti je navržen chodník v kombinaci s kolmými parkovacími stáními. Parkovací stání jsou vždy po třech předěleny pruhem zeleně s ovocným stromem.