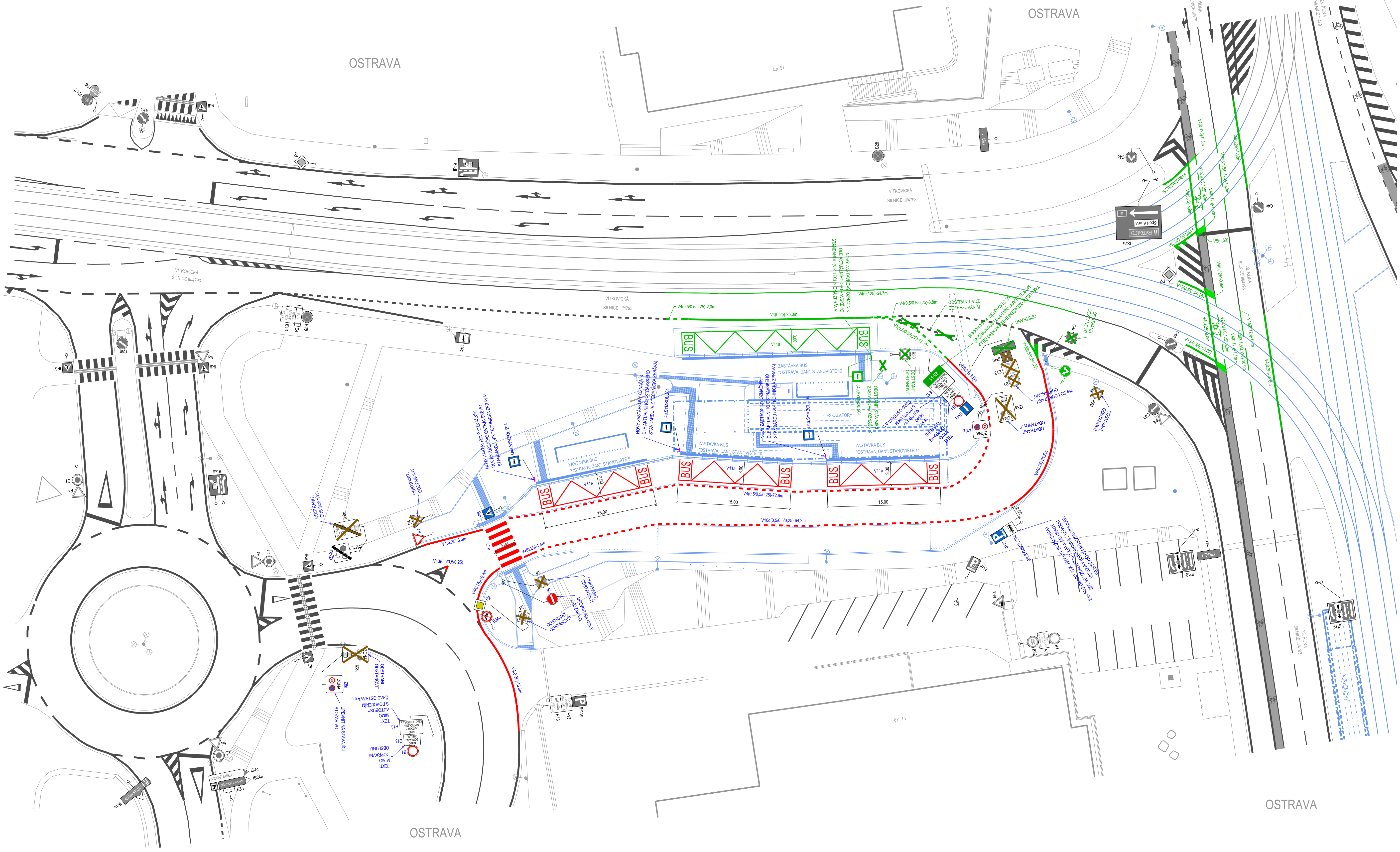


REVITALIZACE NÁMĚSTÍ REPUBLIKY  
SITUACE DOPRAVNÍHO ZNAČENÍ 1:250

POZNÁMKA:

- SVISLÉ DOPRAVNÍ ZNAČENÍ NA ÚČELOVÉ KOMUNIKACI BUDE PROVEDENO S RETROREFLEXNÍ ÚPRAVOU RA1 O ZÁKLADNÍCH ROZMĚRECH.
- SVISLÉ DOPRAVNÍ ZNAČENÍ BUDE VYROBENO Z POZINKOVANÉHO OCELOVÉHO PLECHU S PLYNNÝMI ROHY SE ZPEVNĚNÝM OKRAJEM POMOCÍ DVOJITÉHO OHYBU LISOVÁNÍM PLECHU. SPOJOVACÍ MATERIÁL BUDE NEKORODUJÍCÍ, OBJÍMKY BUDOU Z HLINÍKOVÝCH SLITIN. SLOUPKY PRO SVISLÉ DOPRAVNÍ ZNAČENÍ BUDOU VYROBENY Z ŽÁROVĚ ZINKOVANÝCH OCELOVÝCH TRUBEK O Ø 60 mm S TLOUŠTKOU STĚNY MAX. 3 mm, KTERÉ BUDOU UPEVNĚNY DO HLINÍKOVÉ PATKY BUDOU UCHYCENY KOTEVNÍMI ŠROUBY DO BETONOVÉHO ZÁKLADU Z BETONU TRÍDY C30/37-XF4. HORNÍ ČÁST SLOUPKY BUDE ZAKRYTA PLASTOVÝM VÍČKEM. PŘI POUŽITÍ DVOUSLOUPKOVÉ KONSTRUKCE JE VZÁJEMNÁ OSOVÁ ROZTEČ SLOUPKŮ V ROZMĚRĚ 300 - 450 mm. SLOUPKY BUDOU UKOTVENÉ DO HLINÍKOVÝCH PATEK, HLINÍKOVÉ PATKY BUDOU UCHYCENY KOTEVNÍMI ŠROUBY DO BETONOVÉHO ZÁKLADU Z BETONU TRÍDY C30/37-XF4 O ROZMĚRECH 900 x 500 x 800 mm (š x d x h). HORNÍ ČÁST SLOUPKY BUDE ZAKRYTA PLASTOVÝM VÍČKEM.
- SVISLÉ DOPRAVNÍ ZNAČENÍ TYPU "P12" SPOLEČNĚ S DODATKOVOU TABULKOU TYPU "E9" SE SYMBOLEM Č. 204, KTERÁ BUDE UMÍSTĚNA PŘED ODSTAVNÝM STÁNÍM PRO VOZIDLA BUS, BUDE OSAZENÁ TAK, ŽE VNĚJŠÍ OKRAJ SVISLEHO DOPRAVNÍHO ZNAČENÍ BUDE VE VZDÁLENOSTI 2,00 m OD HRANY VOZOVKY (OBRUBNÍKY) Z DŮVODU BEZPEČNÉHO PRŮJEZDU VOZIDEL.
- SVISLÉ DOPRAVNÍ ZNAČENÍ VČETNĚ JEJICH NOSNÝCH KONSTRUKCÍ MUSÍ BÝT CERTIFIKOVÁNY AUTORIZOVANOU ZKUŠEBNOU A MUSÍ BÝT SCHVÁLENY MINISTERSTVEM DOPRAVY K UŽITÍ NA POZEMNÍCH KOMUNIKACÍCH V ČR.
- NOVÉ VODOROVNÉ DOPRAVNÍ ZNAČENÍ BUDE PROVEDENO PLYNULÝM NÁPOJENÍM NA STÁVAJÍCÍ VODOROVNÉ DOPRAVNÍ ZNAČENÍ. PROVÁDĚT SE BUDE VE DVOU ETAPÁCH. V 1. ETAPĚ SE NA NOVÝ KOBEREK POLOŽÍ KOMPLETNÍ DOPRAVNÍ ZNAČENÍ POUZE JEDNOSLOŽKOVOU BÍLOU BARVOU S KRATŠÍ ŽIVOTNOSTÍ PO STABILIZOVÁNÍ VLASTNOSTÍ POVRCHU VOZOVKY (ODSTRANĚNÍ POSYPY PRO POČATEČNÍ ZDRSNĚNÍ, VYPRAČNÍ TĚKAVÝCH LÁTEK), PŘÍPADNĚ PO UPLYNUTÍ ZIMNÍHO OBDOBÍ, SE PROVEDE 2. ETAPA, KDY SE ZNAČENÍ, KTERÉ JE UMÍSTĚNO NA ASFALTOVÉM POVRCHU, PROVEDE V RETROREFLEXNÍ ÚPRAVĚ BÍLÝM STRUKTURALNÍM PLASTEM S DLOUHODOBOU ŽIVOTNOSTÍ BEZ ZVUKOVÉHO A VIBRAČNÍHO EFEKTU. VODOROVNÉ DOPRAVNÍ ZNAČENÍ TYPU "V7a" (PŘECHOD PRO CHOCE) A "V13" (ŠIKMÉ ROVNOBĚŽNÉ ČÁRY) ŠIKMÉ ČÁRY, KTERÉ JE UMÍSTĚNO NA ASFALTOVÉM POVRCHU, BUDE PROVEDENO JEDNOTNÝM ZPŮSOBEM V RETROREFLEXNÍ ÚPRAVĚ BÍLÝM ŠTERKOVÝM

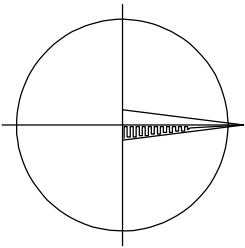
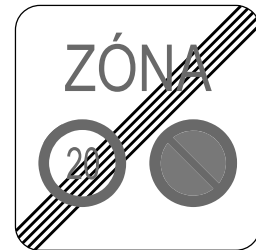
- STRUKTURALNÍM PLASTEM S DLOUHODOBOU ŽIVOTNOSTÍ BEZ ZVUKOVÉHO A VIBRAČNÍHO EFEKTU. VODOROVNÉ DOPRAVNÍ ZNAČENÍ TYPU "V11a" (ZASTÁVKA AUTOBUSU NEBO TROLEJBUSU), KTERÉ JE UMÍSTĚNO NA BETONOVÉM POVRCHU, BUDE PROVEDENO JEDNOSLOŽKOVOU BÍLOU BARVOU S KRATŠÍ ŽIVOTNOSTÍ.
- NA BETONOVÉM POVRCHU BUDE VODOROVNÉ DOPRAVNÍ ZNAČENÍ PROVEDENO POUZE JEDNOSLOŽKOVOU BÍLOU BARVOU S KRATŠÍ ŽIVOTNOSTÍ.
  - MATERIÁL UŽITÝ PRO PROVEDENÍ VODOROVNÉHO DOPRAVNÍHO ZNAČENÍ MUSÍ BÝT SCHVÁLEN MINISTERSTVEM DOPRAVY.
  - KVALITA PROVEDENÍ, UMÍSTĚNÍ A MONTÁŽ DOPRAVNÍHO ZNAČENÍ BUDE PROVEDENA V SOULADU S PLATNÝMI ČSN 73 6101 PROJEKTOVÁNÍ SILNIC A DÁLNIC, ČSN EN 12899-1 STÁLÉ SVISLÉ DOPRAVNÍ ZNAČENÍ - ČÁST 1: STÁLÉ DOPRAVNÍ ZNAČKY VČETNĚ NÁRODNÍ PŘÍLOHY NA, ČSN EN 12899-1 ZMĚNA 21 STÁLÉ SVISLÉ DOPRAVNÍ ZNAČENÍ - ČÁST 1: STÁLÉ DOPRAVNÍ ZNAČKY VČETNĚ NÁRODNÍ PŘÍLOHY NA, ČSN EN 12899-4 STÁLÉ SVISLÉ DOPRAVNÍ ZNAČENÍ - ČÁST 4: SYSTÉM ŘÍZENÍ VÝROBY, ČSN EN 12899-5 STÁLÉ SVISLÉ DOPRAVNÍ ZNAČENÍ - ČÁST 5: POČATEČNÍ ZKOUŠKA TYPU, ČSN EN 1436 VODOROVNÉ DOPRAVNÍ ZNAČENÍ - POŽADAVKY NA DOPRAVNÍ ZNAČENÍ A ZKUŠEBNÍ METODY, TP 65 ZÁSADY PRO DOPRAVNÍ ZNAČENÍ NA POZEMNÍCH KOMUNIKACÍCH, TP 70 ZÁSADY PRO PROVÁDĚNÍ A ZKOUŠENÍ VODOROVNÉHO DOPRAVNÍHO ZNAČENÍ NA POZEMNÍCH KOMUNIKACÍCH, TP 133 ZÁSADY PRO VODOROVNÉ DOPRAVNÍ ZNAČENÍ NA POZEMNÍCH KOMUNIKACÍCH, TP 169 ZÁSADY PRO OZNAČOVÁNÍ DOPRAVNÍCH SITUACÍ NA POZEMNÍCH KOMUNIKACÍCH, VL 6.1 VZOROVÉ LISTY STAVEB POZEMNÍCH KOMUNIKACÍ - SVISLÉ DOPRAVNÍ ZNAČKY, VL 6.2 VZOROVÉ LISTY STAVEB POZEMNÍCH KOMUNIKACÍ - VODOROVNÉ DOPRAVNÍ ZNAČKY, TP 14 DOPRAVNÍ ZNAČKY A DOPRAVNÍ ZAŘÍZENÍ, V SOULADU SE ZÁKONEM Č. 13/1997 Sb. O POZEMNÍCH KOMUNIKACÍCH, Č. 361/2000 Sb. O PROVOZU NA POZEMNÍCH KOMUNIKACÍCH A O ZMĚNÁCH NĚKTERÝCH ZÁKONŮ (ZÁKON O SILNIČNÍM PROVOZU) A VYHLÁŠKY Č. 294/2015 Sb., KTEROU PROVÁDĚJÍ PRAVIDLA PROVOZU NA POZEMNÍCH KOMUNIKACÍCH.
  - ODSTRANĚNÍ STÁVAJÍCÍHO SVISLEHO DOPRAVNÍHO ZNAČENÍ, OSAZENÍ NOVOHO SVISLEHO DOPRAVNÍHO ZNAČENÍ, NASTŘIK NOVOHO VODOROVNÉHO DOPRAVNÍHO ZNAČENÍ A OSAZENÍ NOVÝCH ZASTÁVKOVÝCH OZNAČNÍKŮ PROVEDE ODBORNÁ FIRMA, KTERÁ SE ZABÝVÁ TOUTO ČINNOSTÍ.
  - NOVÝ ZASTÁVKOVÝ OZNAČNÍK BUDE PROVEDEN DLE AKTUALNÍHO OSTRAVSKÉHO STANDARDU. A SICE BUDE VYROBEN Z POZINKOVANÉ OCELOVÉ KONSTRUKCE V BAREVNÉM PROVEDENÍ RAL7016. ZASTÁVKOVÝ OZNAČNÍK BUDE UPEVNĚN KOTEVNÍMI PRVKY DO BETONOVÉHO ZÁKLADU Z BETONU TRÍDY C30/37-XF4 O ROZMĚRECH 400 x 700 x 800 mm (š x d x h). NA OCELOVOU KONSTRUKCI ZASTÁVKOVÉHO OZNAČNÍKU BUDE UPEVNĚN ŠTÍTEK V BRAILLOVÉ PISMU S UVEDENÍM ČÍSLA DANEHO STANOVISTE PRO OSOBY SE ZRAKOVÝM POSTIŽENÍM (VIZ TECHNICKÁ ZPRÁVA TOTOHO STAVEBNÍHO OBJEKTU).








LEGENDA:

- MAPOVÝ PODKLAD
- NOVÉ HRANY - NÁVRH
- NOVÉ VODOROVNÉ DOPRAVNÍ ZNAČENÍ - SPRÁVCE BUSINESS CENTRUM Ostrava a.s.
- NOVÉ VODOROVNÉ DOPRAVNÍ ZNAČENÍ - OSTATNÍ SPRÁVCI
- STÁVAJÍCÍ VODOROVNÉ DOPRAVNÍ ZNAČENÍ
- STÁVAJÍCÍ VODOROVNÉ DOPRAVNÍ ZNAČENÍ - ODSTRANĚNÍ (ODFREZOVÁNÍ) - OSTATNÍ SPRÁVCI
- B1 NOVÉ SVISLÉ DOPRAVNÍ ZNAČENÍ - SPRÁVCE BUSINESS CENTRUM Ostrava a.s.
- C4c NOVÉ SVISLÉ DOPRAVNÍ ZNAČENÍ - OSTATNÍ SPRÁVCI
- C4d STÁVAJÍCÍ SVISLÉ DOPRAVNÍ ZNAČENÍ
- B30 STÁVAJÍCÍ SVISLÉ DOPRAVNÍ ZNAČENÍ - ZRUŠENÍ (TRVALÉ ODSTRANĚNÍ) - SPRÁVCE BUSINESS CENTRUM Ostrava a.s.
- B30 STÁVAJÍCÍ SVISLÉ DOPRAVNÍ ZNAČENÍ - ZRUŠENÍ (TRVALÉ ODSTRANĚNÍ) - OSTATNÍ SPRÁVCI
- NOVÝ ZASTÁVKOVÝ OZNAČNÍK - SPRÁVCE BUSINESS CENTRUM Ostrava a.s.
- NOVÝ ZASTÁVKOVÝ OZNAČNÍK - OSTATNÍ SPRÁVCI
- STÁVAJÍCÍ ZASTÁVKOVÝ OZNAČNÍK - ZRUŠENÍ (TRVALÉ ODSTRANĚNÍ) - OSTATNÍ SPRÁVCI

DETAIL SDZ TYPU "IZ8a" A "IZ8b":



OBJEDNATEL: <div>OSTRAVA!!!</div> <div>STATUTÁRNÍ MĚSTO OSTRAVA PROKEŠOVO NÁMĚSTÍ 1803/8 702 00 OSTRAVA</div>		ZHOTOVITEL: <div></div> <div>AFRY CZ s.r.o. MAGISTR 1275/13 140 00 PRAHA 4 tel.: +420 277 005 500 www.afry.cz</div>		
HLAVNÍ INŽENÝR PROJEKTU: <div></div> <div>Ing. DAVID NOVÁK</div>	ZODPOVĚDNÝ PROJEKTANT: <div></div> <div>Ing. JIŘÍ LÁVIČ</div>	VYPRACOVAL: <div></div> <div>MIROSLAV FUNDA</div>	KONTROLOVAL: <div></div> <div>Ing. JIŘÍ LÁVIČ</div>	
NÁZEV PROJEKTU: <div>REVITALIZACE NÁMĚSTÍ REPUBLIKY</div>				
ČÁST:	DOKUMENTACE OBJEKTŮ A TECHNICKÝCH A TECHNOLOG. ZAŘÍZENÍ			
STAVEBNÍ OBJEKT:	SO 130.2 DEFINITIVNÍ DOPRAVNÍ ZNAČENÍ - BC			
PŘÍLOHA:	SITUACE DOPRAVNÍHO ZNAČENÍ			
KRAJ:	MORAVSKOSLEZSKÝ	ČÁST:	PŘÍLOHA Č.:	ČÍSLO PARE:
DATUM:	11/2024	D.2	2	
STUPEŇ:	DPS			
MĚŘÍTKO:	1:250			
Č. ZAKÁZKY:	2022/0144			