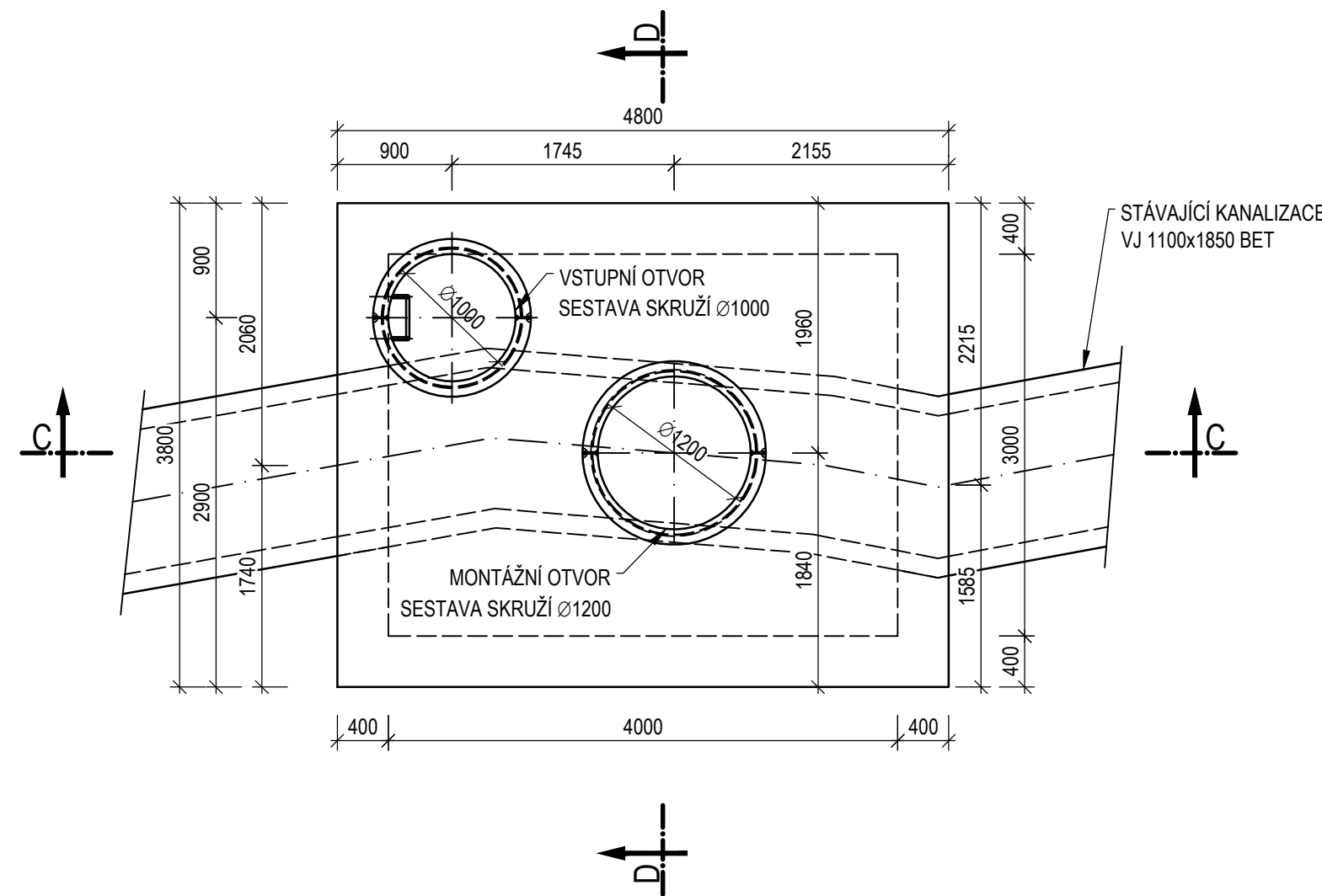


VÝKRES TVARU ŠACHTY 2704134

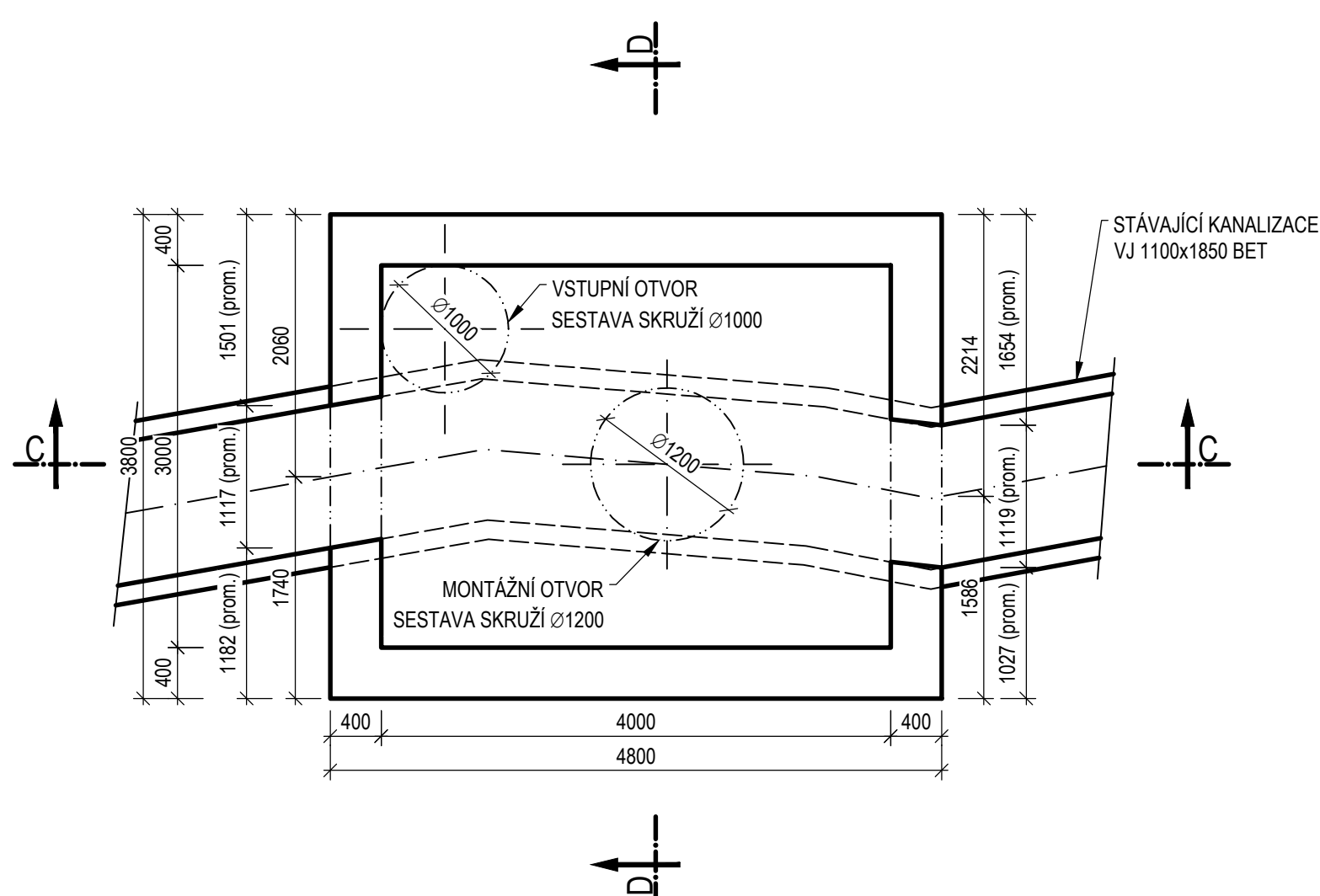
PŮDORYSNÝ POHLED A-A

M 1 : 50



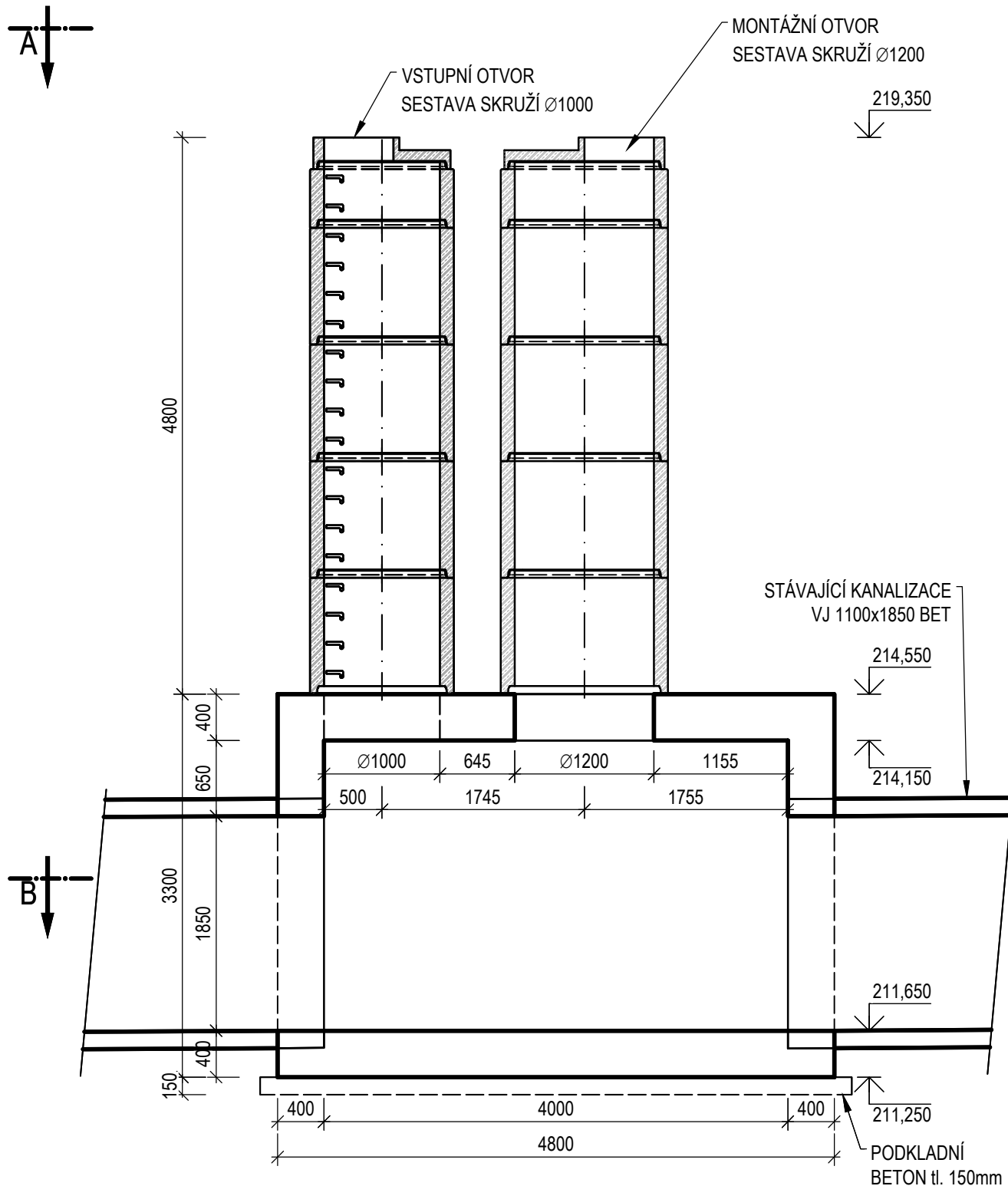
PŮDORYSNÝ ŘEZ B-B

M 1 : 50



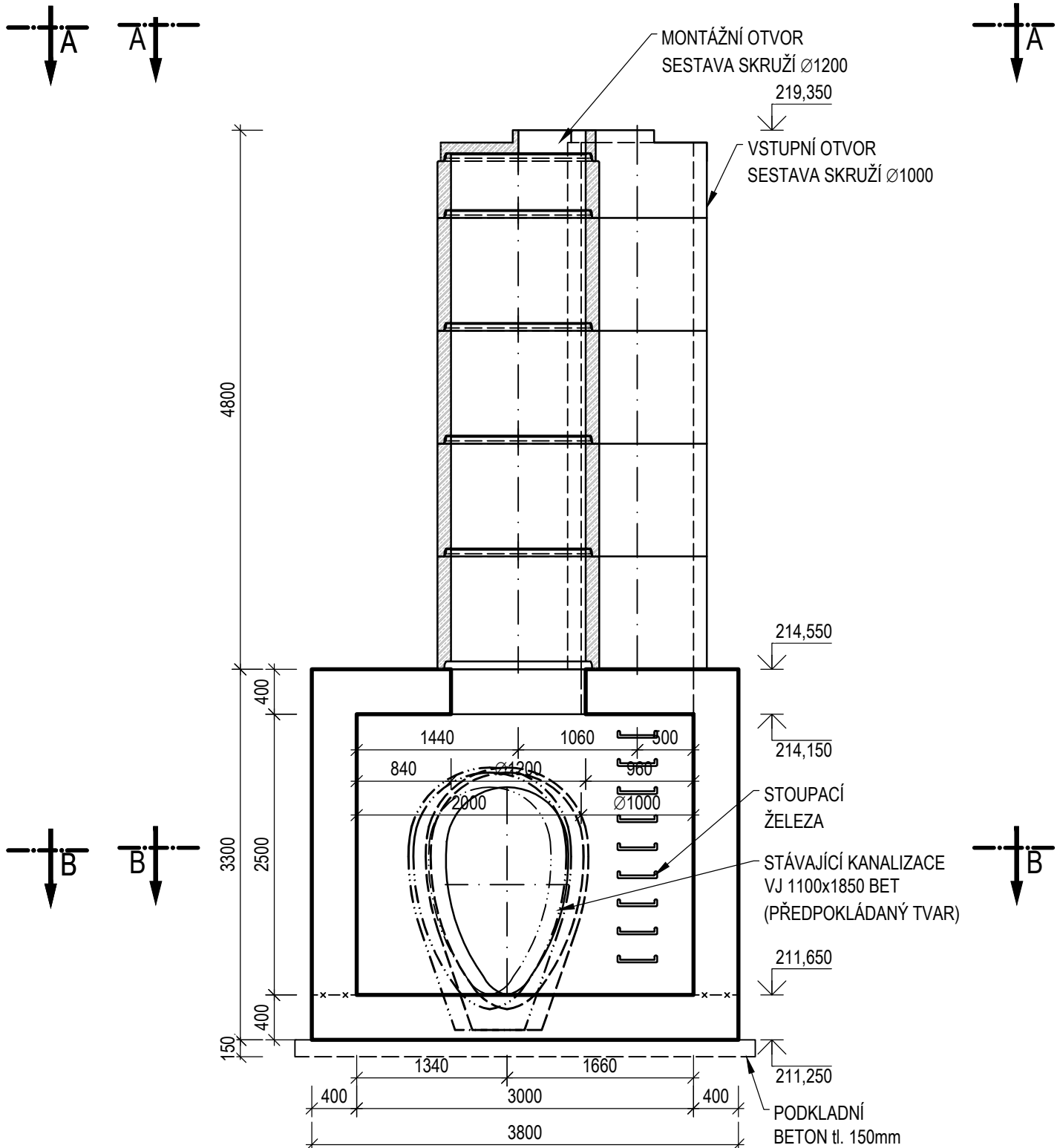
ŘEZ C-C

M 1 : 50



ŘEZ D-D

M 1 : 50



IZOLAČNÍ SYSTÉM:

OCHRANNÁ VRSTVA - GEOTEXTÍLIE 500g/m²	75,0m²
VODOTĚSNÁ VRSTVA - 2x ALN	75,0m²
PŘÍPRAVNÁ VRSTVA - 1x ALP	75,0m²

SPECIFIKACE BETONU: SPECIFIKACE DLE ČSN EN 206+A2, ČSN P 73 2404

NOSNÁ KONSTRUKCE	C30/37 - XC4, XF1, XA1- Cl 0,4 - Dmax 22 - S3	28,18m³
PODKLADNÍ BETON	max. průsak 20 mm dle ČSN EN 12390-8	
	C16/20 - X0 - Cl 1,0 - Dmax 32 - S4	3,14m³

SPECIFIKACE OCELI:

BETONÁŘSKA VÝZTUŽ: B 500B

POZNÁMKY:

- ROZMĚRY SKRYTÝCH KONSTRUKCÍ JSOU PŘEDPOKLÁDANÉ A NEMUSÍ SOUHLASIT SE SKUTEČNOSTÍ
- ZAKRESLENÍ STÁVAJÍCÍCH INŽENÝRSKÝCH SÍTÍ JE POUZE INFORMATIVNÍ DLE PODKLADŮ POSKYTNUTÝCH JEDNOTLIVÝMI SPRÁVCI SÍTÍ, PŘED ZAPOČETÍM STAVEBNÍCH PRACÍ JE NUTNÉ PROVÉST JEDNOTLIVÝMI SPRÁVCI PŘESNÉ VYTÝČENÍ
- ZKOŠENÍ VŠECH HRAN BETONOVÝCH MONOLITICKÝCH KONSTRUKCÍ 15/15 mm POKUD NENÍ STANOVENO JINAK
- DOPRAVA, ZPŮSOB ZPRACOVÁNÍ A ZHUTŇOVÁNÍ BETONOVÉ SMĚSI, OŠETŘOVÁNÍ BETONU PO BETONÁŽI A ZHOTOVENÍ NOSNÝCH KONSTRUKCÍ MUSÍ BÝT VE SMYSLU ČSN EN 13670 (PROVÁDĚNÍ BETONOVÝCH KONSTRUKCÍ)
- POVRCH PRACOVNÍCH SPÁR PŘED ZATUHNUTÍM ZDRSNIT, PŘED BETONÁŽÍ PRACOVNÍ SPÁRY VYČISTIT A PROVLHČIT
- BETONOVÉ PLOCHY V STYKU SE ZEMINOU SE OCHRÁNÍ SYSTÉMEM (NÁTĚREM) PROTI ZEMNÍ VLHKOSTI NA BÁŽI BITUMENU DLE TECHNICKÉHO LISTU VÝROBCE 1x ALP + 2x AL
- JE NUTNÁ KOORDINACE SE SOUVISEJÍCÍMI STAVEBNÍMI OBJEKTY A PROVOZNÍMI SOUBORY
- VŠECHNY SOUVISEJÍCÍ STAVEBNÍ OBJEKTY A PROVOZNÍ SOUBORY JSOU VYKRESLENY V KOORDINAČNÍ SITUACI STAVBY
- ZMĚNY OPROTI PŘEDPOKLÁDEK PROJEKTOVÉ DOKUMENTACE JE NUTNÉ KONZULTOVAT S PROJEKTANTEM, RESP. MUSEJÍ BÝT ODSOUHLAŠENY STAVEBNÍM DOZOREM
- PROJEKTOVÁ DOKUMENTACE JE ZPRACOVÁVÁNA: VÝŠKOVÝ SYSTÉM Bpv, POLOHOVÝ SYSTÉM JTSK

SOUŘADNICOVÝ SYSTÉM S-JTSK, VÝŠKOVÝ SYSTÉM Bpv			
OBJEDNATEL: <b>OSTRAVA!!!</b> STATUTÁRNÍ MĚSTO OSTRAVA PROKEŠOVO NÁMĚSTÍ 8 729 30 OSTRAVA		ZHOTOVITEL: <b>AFRY</b> AFRY CZ s.r.o. MAGISTRŮ 1275/13 140 00 PRAHA 4 tel.: +420 277 005 500 www.afry.cz	
HLAVNÍ INŽENÝR PROJEKTU: Ing. DAVID NOVÁK	ZODPOVĚDNÝ PROJEKTANT: Ing. JOSEF HAJAŠ	VYPRACOVAL: Ing. VLADIMÍR PÍTÁK	KONTROLOVAL: Ing. LUBOMÍR MACURA
NÁZEV PROJEKTU: <b>REVITALIZACE NÁMĚSTÍ REPUBLIKY</b>			
ČÁST:	DOKUMENTACE OBJEKTŮ		
STAVEBNÍ OBJEKT:	SO 330 - ÚPRAVA KANALIZACE		
PŘÍLOHA:	VÝKRES TVARU ŠACHTY 2704134		
KRAJ:	MORAVSKOSLEZSKÝ	ČÁST:	PŘÍLOHA Č.:
DATUM:	11/2024	<b>D.3 06</b>	
STUPEŇ:	PDPS		
MĚŘÍTKO:	1:50		
Č. ZAKÁZKY:	2022/0144	ČÍSLO PARE:	