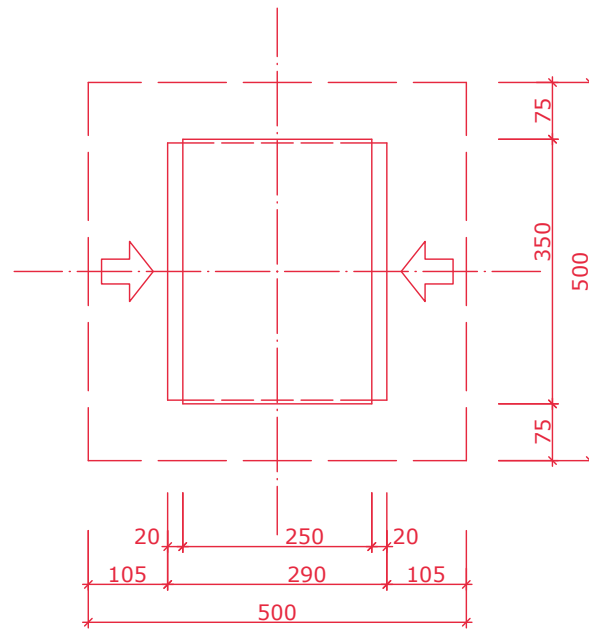
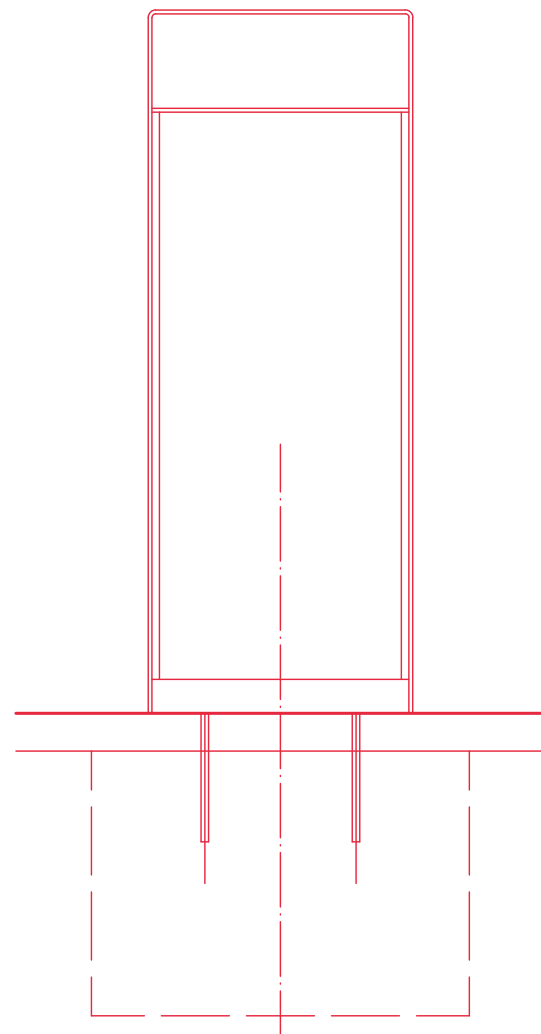


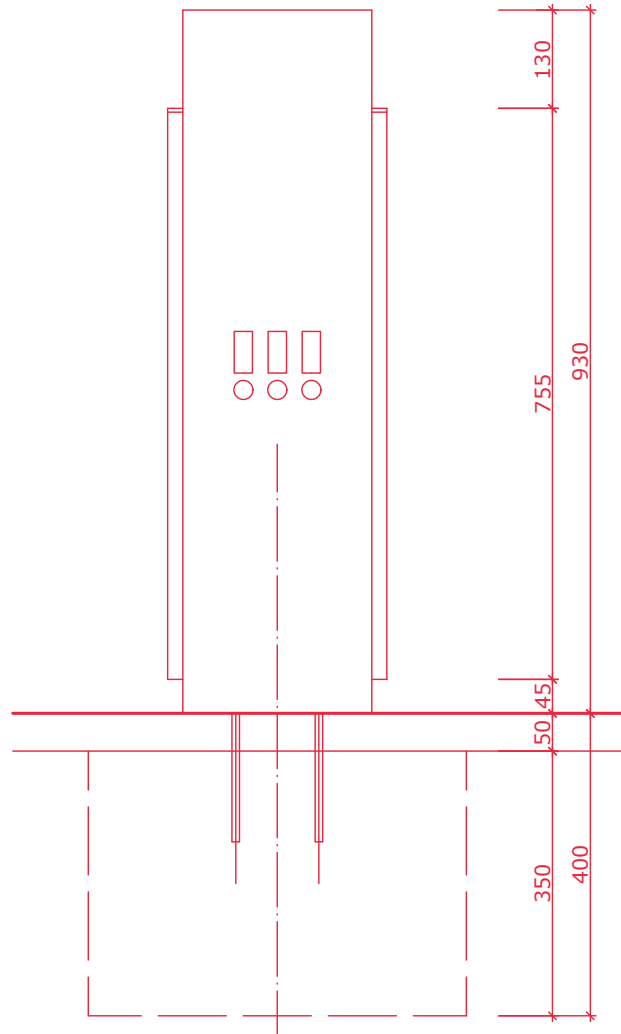
PŮDORYS:



ČELNÍ POHLED:



BOČNÍ POHLED:



- 2 kusy

Koš samostatně stojící  
Odpadkový koš je vhodný pro umístění k přístřešku bez zabradli  
případně do městského  
prostoru. Udržba koše bez žádného speciálního klíče pro otevření  
vnitřního prostoru.

pláštěno opatřeno silnými magnety tak aby se samovolně  
neotvíralo ale zároveň bylo uživatelsky přívětivé.

Koš musí být těsný, aby nemohlo dojít k vytečení tekutin na plochu  
upraveného terénu

- Nádoba koše:
- pozinkovaný plech tl. 0.55 mm
  - VxŠxD: 300x210x715 mm
  - Obsah: 35 L

- Povrchová úprava ocelových prvků:
- tryskání - drsnost medium,
  - kateforeza - 25-35 µm,
  - vypalování zinkový základ - 50 µm,
  - Vrchní vypalování prášková barva  
(komaxit) : RAL 7016 - 60-80 µm.

- Dřevo ThermoWood,  
povrchová úprava:
- 2x natěr - OWATROL - AQUADECKS

Kotvení koše pomocí trnů do betonové patky - C12/15

SOUŘADNICOVÝ SYSTÉM S-JTSK, VÝŠKOVÝ SYSTÉM Bpv , ±0,000=214,020 m, Bpv

OBJEDNATEL:  STATUTÁRNÍ MĚSTO OSTRAVA PROKEŠOVO NÁMĚSTÍ 8 729 30 OSTRAVA		ZHOTOVITEL:  AFRY CZ s.r.o. MAGISTRŮ 1275/13 140 00 PRAHA 4 tel.: +420 277 005 500 www.afry.cz		
HLAVNÍ INŽENÝR PROJEKTU:  Ing. DAVID NOVÁK	ZODPOVĚDNÝ PROJEKTANT: Ing. arch. TOMÁŠ JUNG ČKA 05 575	VYPRACOVAL: Ing. arch. TOMÁŠ JUNG	KONTROLOVAL: Ing. arch. TOMÁŠ JUNG ČKA 05 575	
NÁZEV PROJEKTU:  REVITALIZACE NÁMĚSTÍ REPUBLIKY				
ČÁST:	DOKUMENTACE OBJEKTŮ			
STAVEBNÍ OBJEKT:	SO 902.2, Mobiliář (tramvajové nástupiště)			
PŘÍLOHA:	SCHÉMA ODPADKOVÉHO KOŠE KO/1			
KRAJ:	MORAVSKOSLEZSKÝ	ČÁST:	PŘÍLOHA Č.:	ČÍSLO PARE:
DATUM:	11/2024	D.5	201	
STUPEŇ:	PDPS			
MĚŘÍTKO:	1:10			
Č. ZAKÁZKY:	2022/0144			