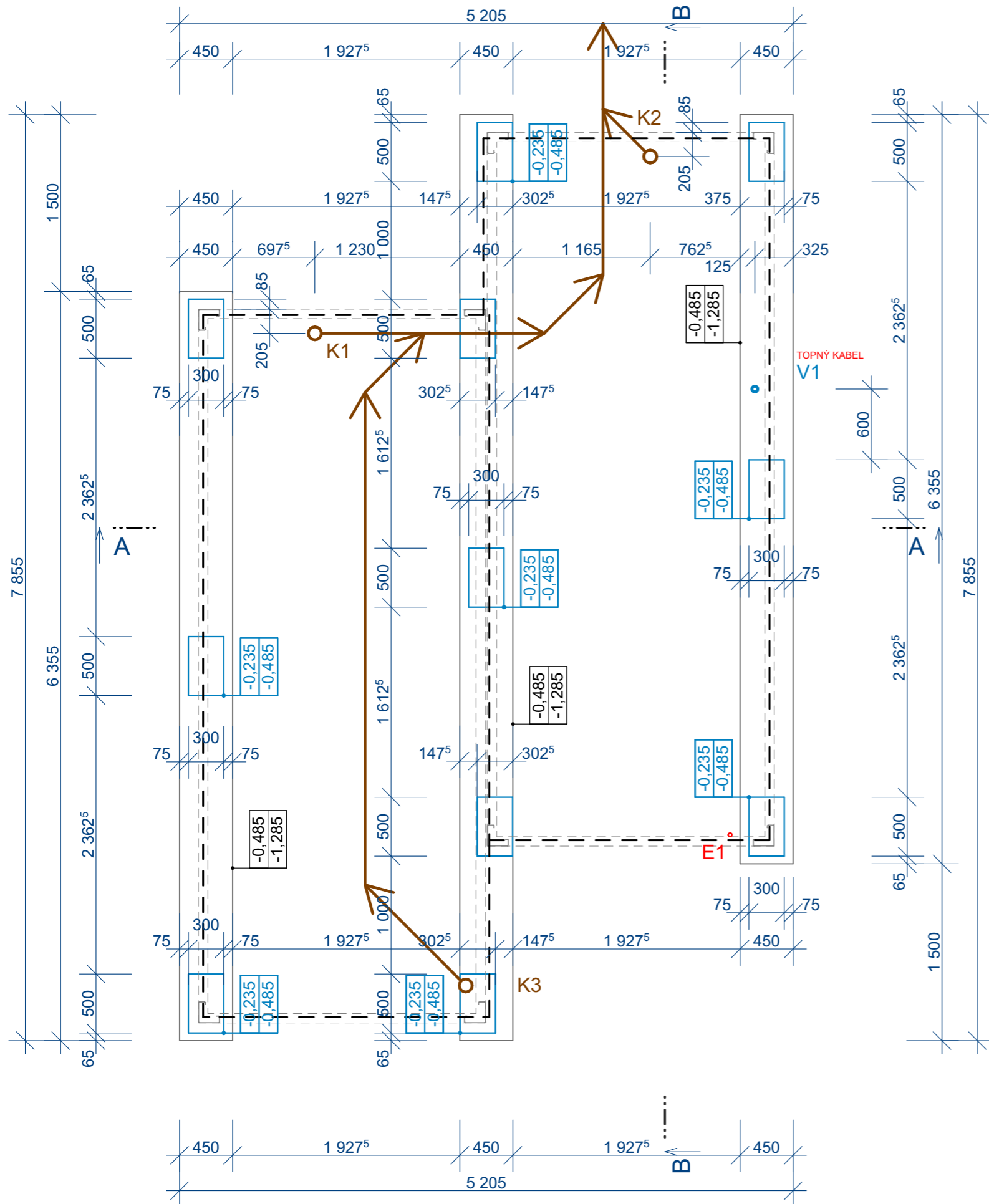




STUDIE STAVBY

00	TITULNÍ LIST	
01	ZÁKLADY	1:40
02	PŮDORYS 1. NP	1:40
03	STŘECHA	1:40
04	ŘEZY	1:50
05	POHLEDY	1:50
06	DOPLŇKOVÉ VYBAVENÍ	1:40
07	VODOVOD	1:40
08	KANALIZACE	1:40
09	VYTÁPĚNÍ, CHLAZENÍ	1:40
10	VZDUCHOTECHNIKA	1:40
11	ELEKTROTECHNIKA	1:40

Č. ZAKÁZKY:	NÁZEV ZAKÁZKY:	PROJEKTANT:				
23-299	Sociální zázemí řidičů Michálkovic	CUBESPACE				
NÁZEV VÝKRESU:		CUBESPACE s.r.o. www.cubespace.eu Atelier: Svábky 52/2 180 00 Praha 8 Sídlo společnosti: Na Moráni 1750/4 128 00 Praha 2 Tel.: +420 733 353 718 E-mail: info@cubespace.eu IČO: 27886794 DIČ: CZ27886794				
Č. VÝKRESU:	VERZE:	DATUM:	STUPEŇ PROJEKTU:	MĚŘÍTKO:	FORMÁT:	VYPRACOVAL:
00	v02	27.10.2023	STUDIE		A4 (1xA4)	Ing. Jan Tislický



Základy:

Na základě geometrie nosné konstrukce se zatěžovacími účinky bylo navrženo plošné založení. Po obvodě objektu jsou navrženy stupňovité základové patky z prostého betonu.

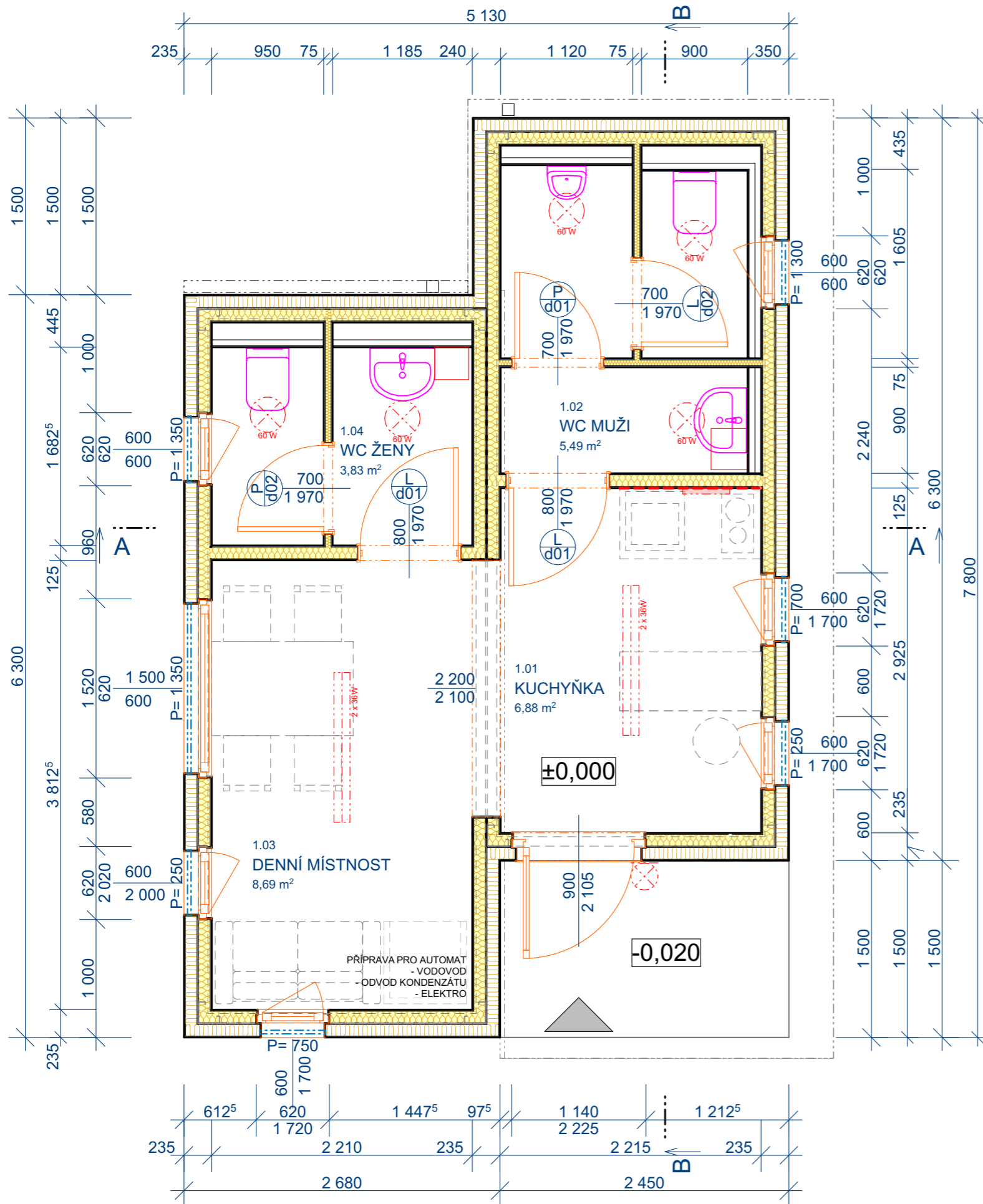
Pasy a patky jsou z prostého betonu C20/25 XC2. Základové pasy jsou navrženy na šířku 450 mm, výška patky je 800 mm. Výšková úroveň mezi spodní hranou ocelového modulu a horní hranou základového pásu bude překonána lokálními pilířky v místech podpory ocelových prostorových modulů tvořenými jednou tvárnici ze ztraceného bednění 300x500 mm, v. 250 mm. Patky není nutno vyztužovat hlavní tahovou vyztuží, tah přenesne beton. Postačí konstrukční vyztužení.

Základové konstrukce je nutné posoudit dle aktuálního inženýrsko geologického průzkumu pro konkrétní místo realizace.

Před betonáží vložit do základů zemnicí pásy!

Návrh hromosvodu a uzemnění je nutno řešit v dalším stupni dokumentace dle místních podmínek a místa realizace!

Č. ZAKÁZKY:	NÁZEV ZAKÁZKY:	PROJEKTANT:				
23-299	Sociální zázemí řidičů Michálkovic	CUBESPACE				
NÁZEV VÝKRESU:		CUBESPACE s.r.o. www.cubespace.eu Atelier: Švabky 52/2 180 00 Praha 8 Sídlo společnosti: Na Moráni 1750/4 128 00 Praha 2 Tel.: +420 733 353 718 E-mail: info@cubespace.eu IČO: 27886794 DIČ: CZ27886794				
ZÁKLADY						
Č. VÝKRESU:	VERZE:	DATUM:	STUPEŇ PROJEKTU:	MĚŘÍTKO:	FORMÁT:	VYPRACOVAL:
01	v02	27.10.2023	STUDIE	1:40	A3 (2xA4)	Ing. Jan Tislický



TABULKA MÍSTNOSTÍ						
Č.	Název místnosti	Plocha(m2)	Světlá výška	Nášlapná vrstva	Povrch stropu	Povrch vnitřních stěn
1.01	KUCHYŇKA	6,88	2 502,0	PVC	SDK	SDK, OMYVATELNÝ NÁTĚR
1.02	WC MUŽI	5,49	2 502,0	PVC	SDK	SDK, OMYVATELNÝ NÁTĚR
1.03	DENNÍ MÍSTNOST	8,69	2 502,0	PVC	SDK	SDK
1.04	WC ŽENY	3,83	2 502,0	PVC	SDK	SDK, OMYVATELNÝ NÁTĚR
		24,89 m²				

SKLADBY KONSTRUKCÍ OBVODOVÉ STĚNY:

O100 + KZS100 (UVNITŘ -> VNĚ):

- SDK RB (RIGISTABIL)	12,5 mm
- PAROZÁBRANA	-
- OCEL. PROFIL 100 mm / MINERÁLNÍ VLNA	100 mm
- DESKY CETRIS	12 mm
- KOMPLETNÍ KZS např. WEBER, EPS 100mm	110 mm

PODLAHA:

P200

- FINÁLNÍ PODLAHA (PVC)	-
- CETRIS DESKA	22 mm
- PAROZÁBRANA	-
- DŘ. LAŤ / MINERÁLNÍ VLNA	50 mm
- OCEL. PROFIL 150 mm / MINERÁLNÍ VLNA	150 mm
- POZINKOVANÝ PLECH	-

- VZDUCHOVÁ MEZERA	50 mm
- ŠTĚRK, FOLIE PROTI PRORŮSTÁNÍ	30 mm

VSTUPNÍ SCHŮDEK:

- POROROŠT ZINKOVANÝ S LEMOVACÍM PROFILEM	30 mm
- OCELOVÁ NOSNÁ KCE	cca 130 mm
- UKOTVENO DO BETONOVÉ DESKY (alt. DO CHODNÍKU)	

STŘEŠNÍ PLÁŠŤ:

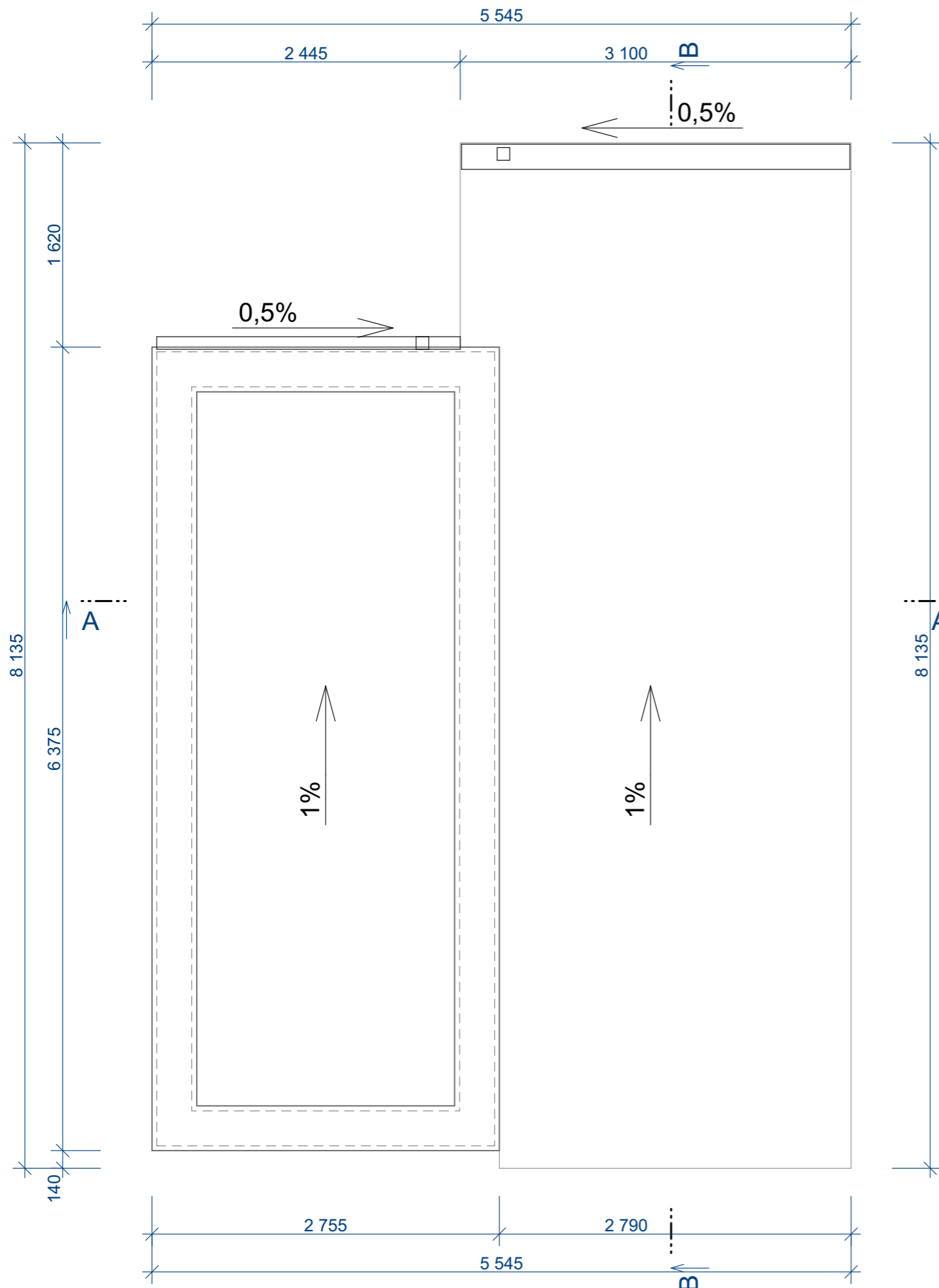
S250/F:

- TRAPÉZOVÝ PLECH	35 mm
- OCEL. PROFIL 250 mm / MINERÁLNÍ VLNA	250 mm
- ROŠT Z CD PROFILŮ	30 mm
- PAROZÁBRANA	-
- SDK RF	15 mm

PODHLAD PŘÍSTŘEŠKU:

- TRAPÉZOVÝ PLECH	35 mm
- OCEL. PROFIL 250 mm / MINERÁLNÍ VLNA	250 mm
- ROŠT Z CD PROFILŮ	30 mm
- DESKY CETRIS	12 mm
- KOMPLETNÍ KZS např. WEBER, EPS 40mm	40 mm

Č. ZAKÁZKY:	NÁZEV ZAKÁZKY:	PROJEKTANT:				
23-299	Sociální zázemí řidičů Michálkovice	CUBESPACE				
NÁZEV VÝKRESU:		CUBESPACE s.r.o. www.cubespace.eu Atelier: Švábský 52/2 180 00 Praha 8 Sídlo společnosti: Na Moráni 1750/4 128 00 Praha 2 Tel.: +420 733 353 718 E-mail: info@cubespace.eu IČO: 27886794 DIČ: CZ27886794				
PŮDORYS 1. NP						
Č. VÝKRESU:	VERZE:	DATUM:	STUPEŇ PROJEKTU:	MĚŘÍTKO:	FORMÁT:	VYPRACOVAL:
02	v02	27.10.2023	STUDIE	1:40	A3 (2xA4)	Ing. Jan Tislický



SKLADBY KONSTRUKCÍ

STŘEŠNÍ PLÁŠŤ:

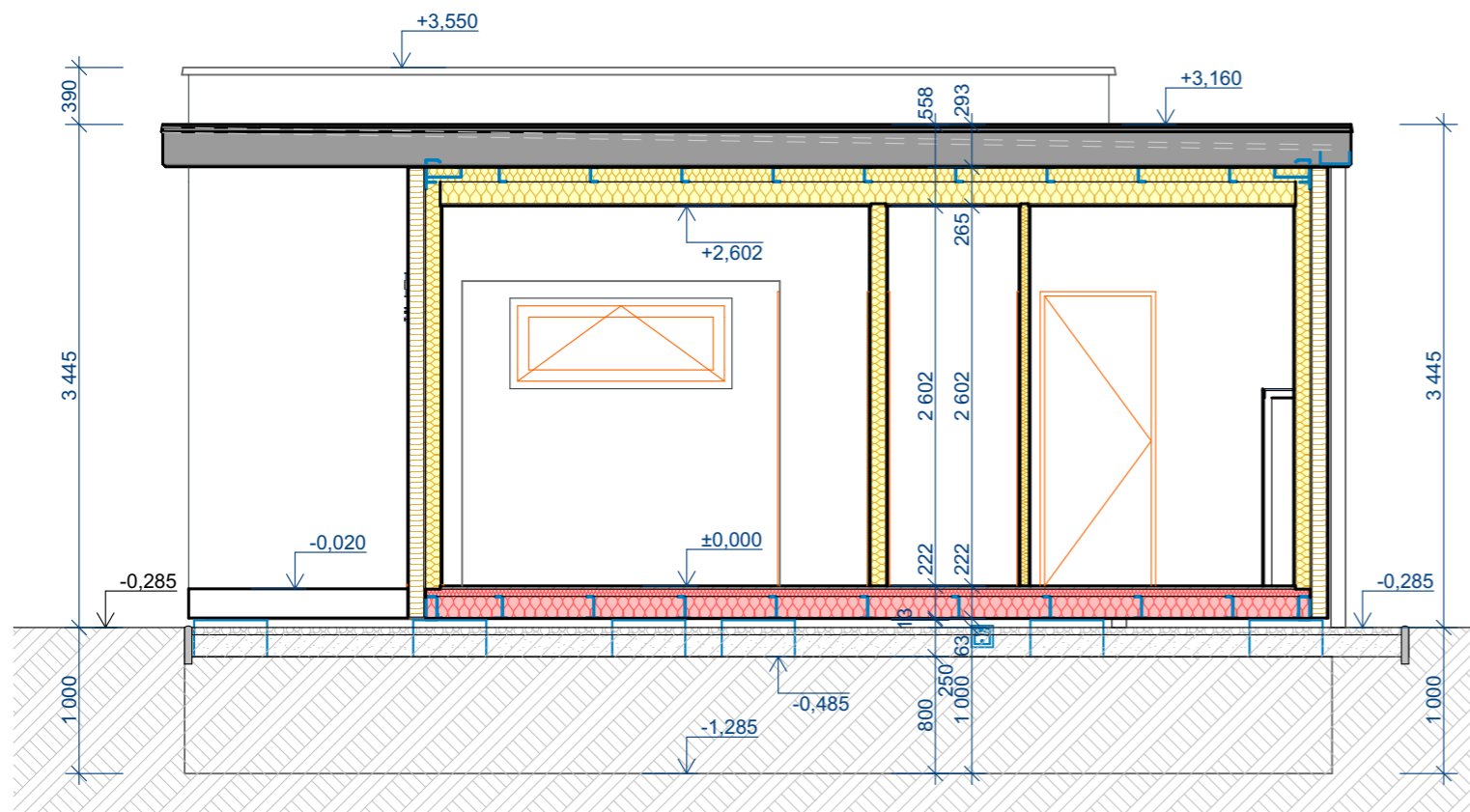
S250/F:

- TRAPÉZOVÝ PLECH	35 mm
- OCEL. PROFIL 250 mm / MINERÁLNÍ VLNA	250 mm
- ROŠT Z CD PROFILŮ	30 mm
- PAROZÁBRANA	-
- SDK RF	15 mm

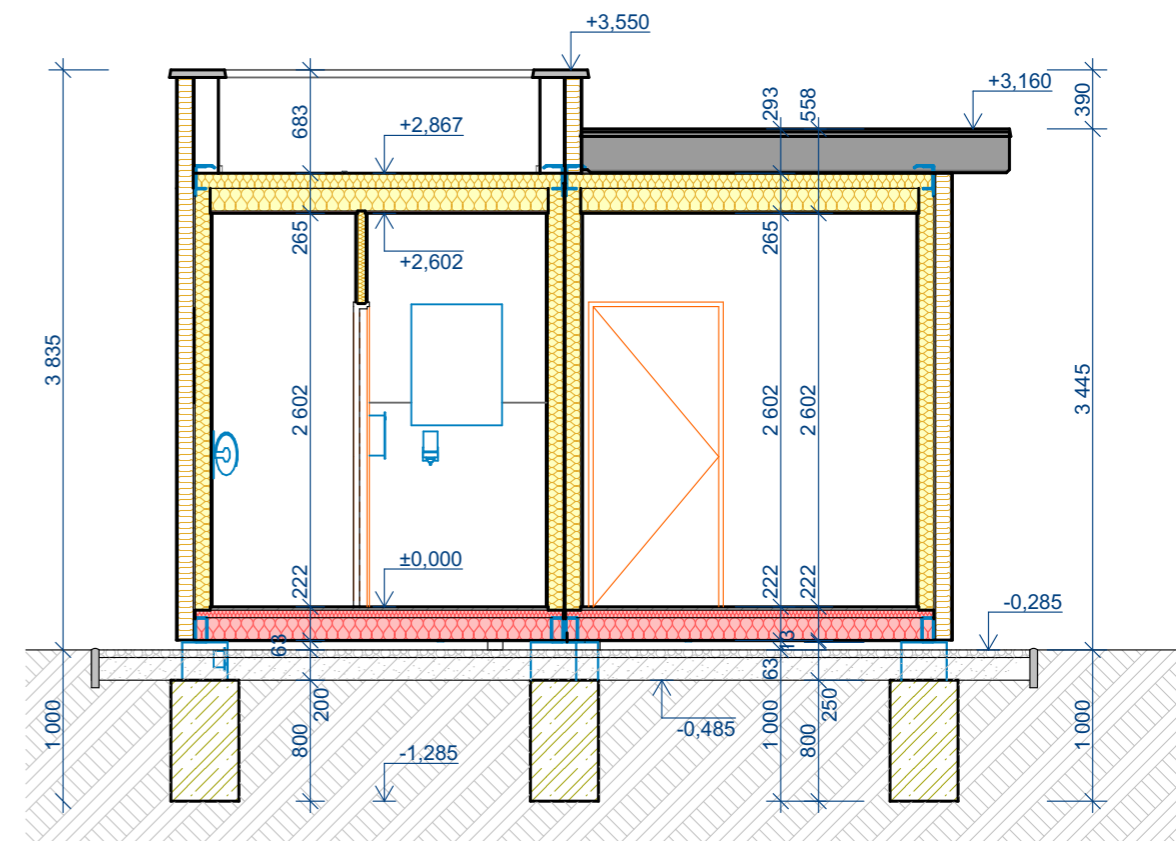
PODHLÉD PŘÍSTŘEŠKU:

- TRAPÉZOVÝ PLECH	35 mm
- OCEL. PROFIL 250 mm / MINERÁLNÍ VLNA	250 mm
- ROŠT Z CD PROFILŮ	30 mm
- DESKY CETRIS	12 mm
- KOMPLETNÍ KZS např. WEBER, EPS 40mm	40 mm

Č. ZAKÁZKY:	NÁZEV ZAKÁZKY:	PROJEKTANT:				
23-299	Sociální zázemí řidičů Michálkovic	CUBESPACE				
NÁZEV VÝKRESU:		<small>CUBESPACE s.r.o. www.cubespace.eu Atelier: Švabky 52/2 180 00 Praha 8 Sídlo společnosti: Na Moráni 1750/4 128 00 Praha 2 Tel.: +420 733 353 718 E-mail: info@cubespace.eu IČO: 27886794 DIČ: CZ27886794</small>				
STŘECHA						
Č. VÝKRESU:	VERZE:	DATUM:	STUPEŇ PROJEKTU:	MĚŘÍTKO:	FORMÁT:	VYPRACOVAL:
03	v02	27.10.2023	STUDIE	1:40	A3 (2xA4)	Ing. Jan Tislický



B Řez B-B' 1:50



A Řez A-A' 1:50

SKLADBY KONSTRUKCÍ OBVODOVÉ STĚNY:

O100 + KZS100 (UVNITŘ -> VNĚ):

- SDK RB (RIGISTABIL)	12,5 mm
- PAROZÁBRANA	-
- OCEL. PROFIL 100 mm / MINERÁLNÍ VLNA	100 mm
- DESKY CETRIS	12 mm
- KOMPLETNÍ KZS např. WEBER, EPS 100mm	110 mm

STŘEŠNÍ PLÁŠŤ:

S250/F:

- TRAPÉZOVÝ PLECH	35 mm
- OCEL. PROFIL 250 mm / MINERÁLNÍ VLNA	250 mm
- ROŠT Z CD PROFILŮ	30 mm
- PAROZÁBRANA	-
- SDK RF	15 mm

VSTUPNÍ SCHŮDEK:

- POROROŠT ZINKOVANÝ S LEMOVACÍM PROFILEM	30 mm
- OCELOVÁ NOSNÁ KCE	cca 130 mm
- UKOTVENO DO BETONOVÉ DESKY (alt. DO CHODNÍKU)	

PODLAHA:

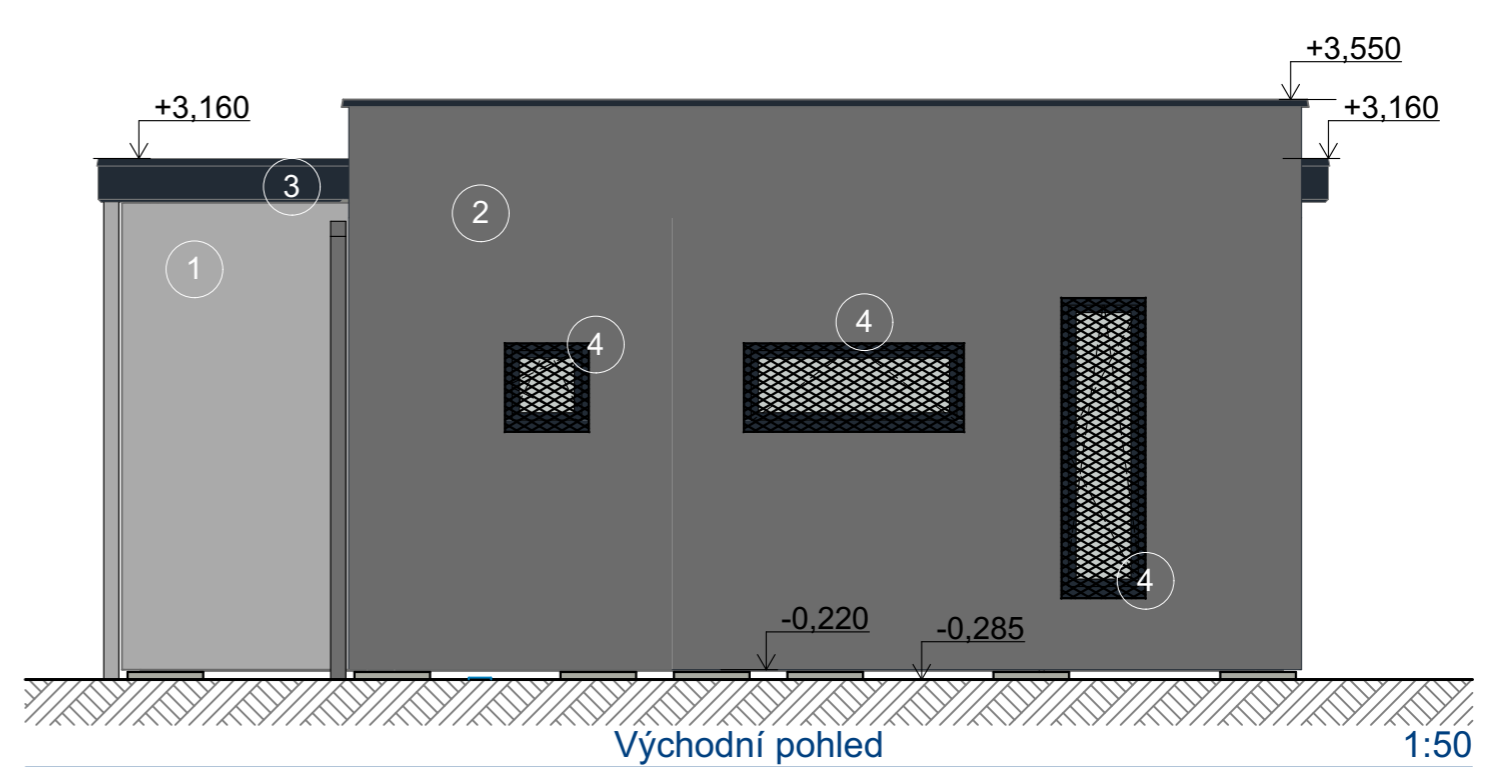
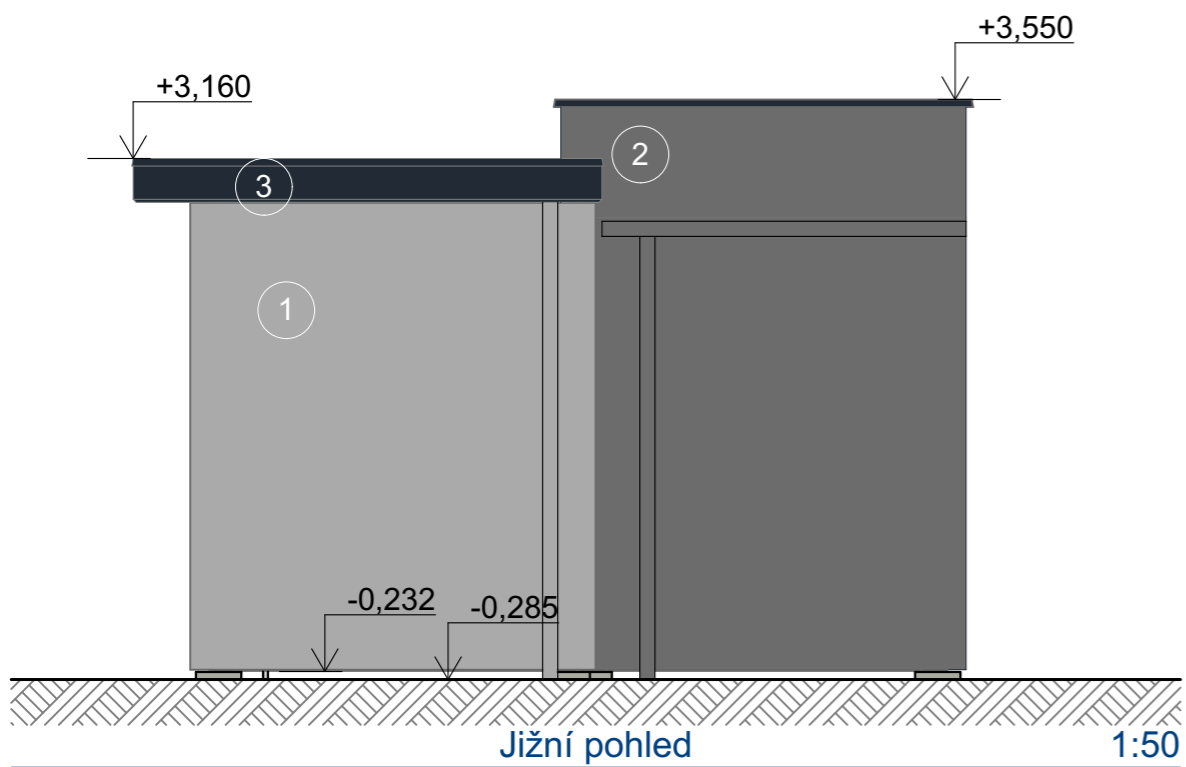
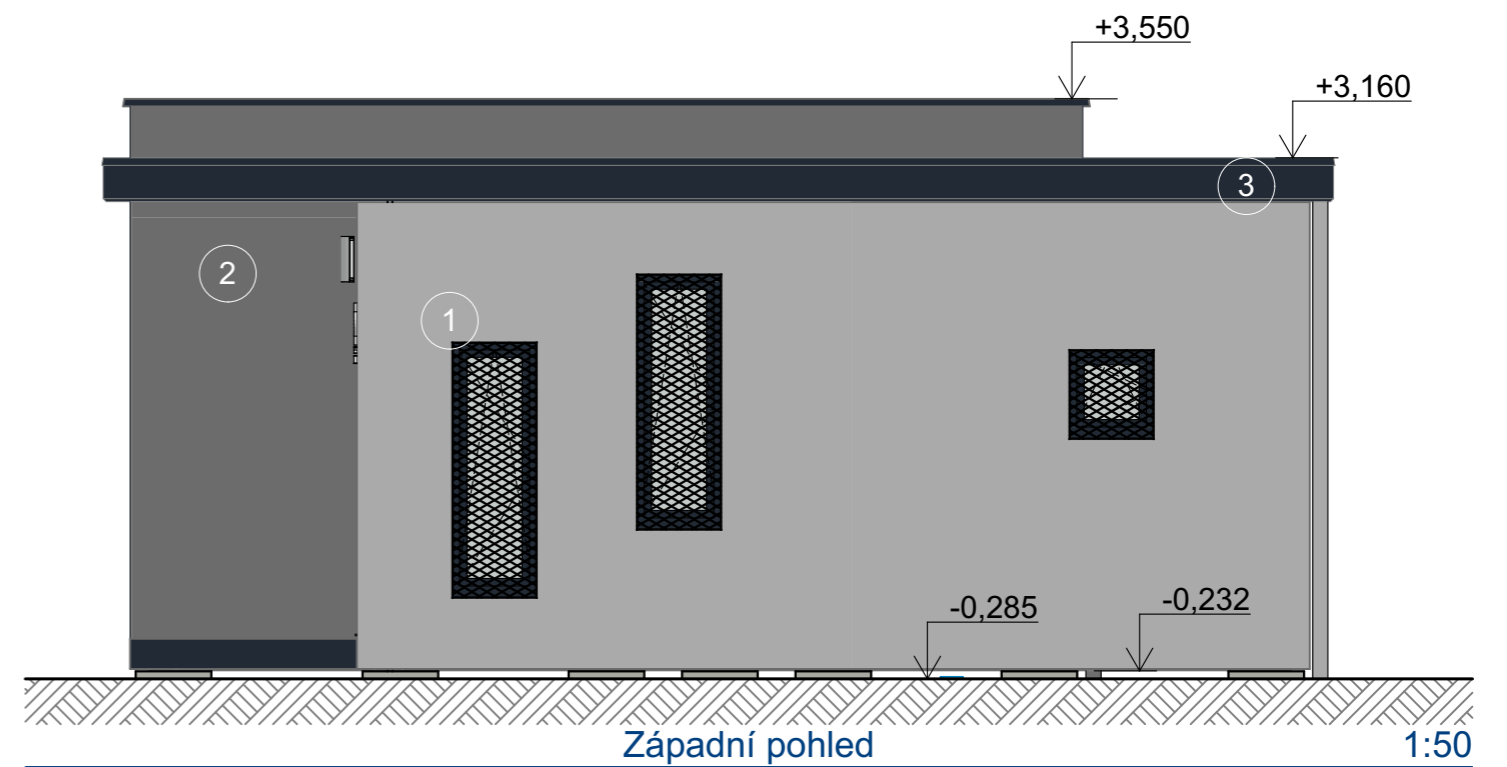
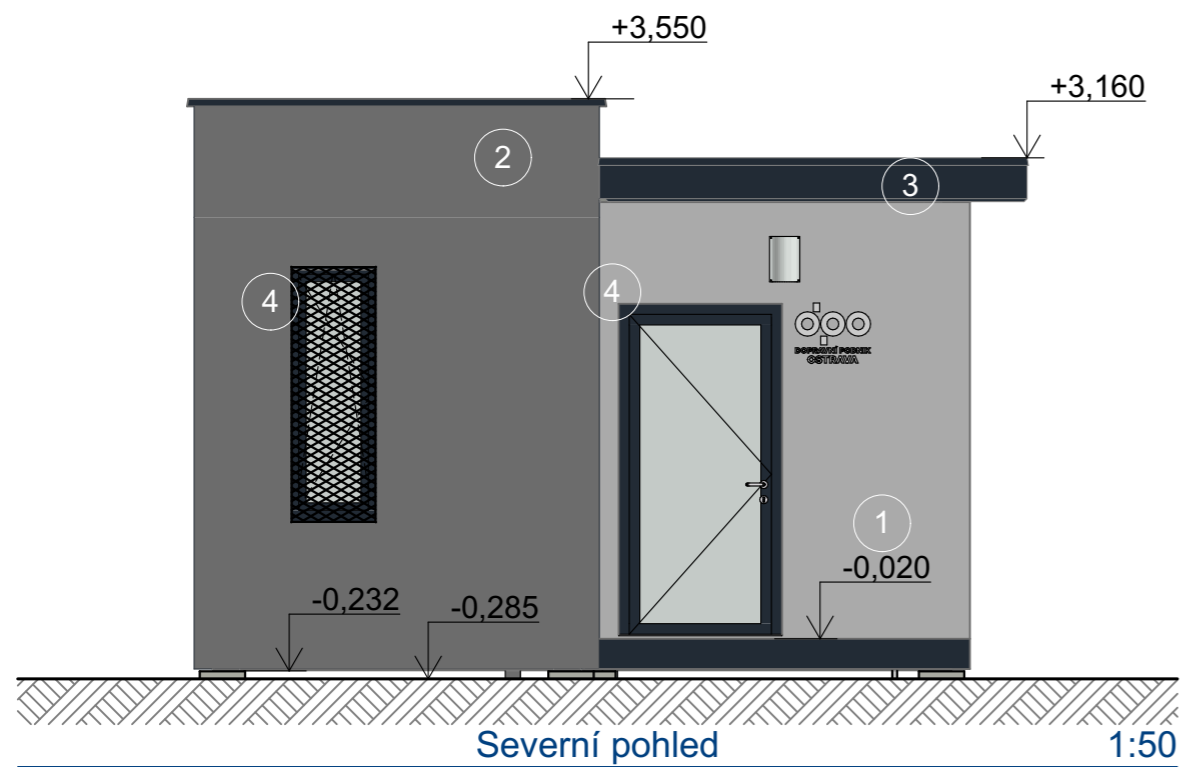
P200

- FINÁLNÍ PODLAHA (PVC)	-
- CETRIS DESKA	22 mm
- PAROZÁBRANA	-
- DŘ. LAŤ / MINERÁLNÍ VLNA	50 mm
- OCEL. PROFIL 150 mm / MINERÁLNÍ VLNA	150 mm
- POZINKOVANÝ PLECH	-
- VZDUCHOVÁ MEZERA	50 mm
- ŠTĚRK, FOLIE PROTI PRORŮSTÁNÍ	30 mm

PODHLAD PŘÍSTŘEŠKU:

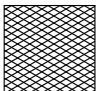
- TRAPÉZOVÝ PLECH	35 mm
- OCEL. PROFIL 250 mm / MINERÁLNÍ VLNA	250 mm
- ROŠT Z CD PROFILŮ	30 mm
- DESKY CETRIS	12 mm
- KOMPLETNÍ KZS např. WEBER, EPS 40mm	40 mm

Č. ZAKÁZKY:	NÁZEV ZAKÁZKY:	PROJEKTANT:				
23-299	Sociální zázemí řidičů Michálkovic	CUBESPACE				
NÁZEV VÝKRESU:		CUBESPACE s.r.o. www.cubespace.eu Atelier: Švábský 52/2 180 00 Praha 8 Sídlo společnosti: Na Moráni 1750/4 128 00 Praha 2 Tel.: +420 733 353 718 E-mail: info@cubespace.eu IČO: 27886794 DIČ: CZ27886794				
ŘEZY						
Č. VÝKRESU:	VERZE:	DATUM:	STUPEŇ PROJEKTU:	MĚŘITKO:	FORMÁT:	VYPRACOVAL:
04	v02	27.10.2023	STUDIE	1:50	A3 (2xA4)	Ing. Jan Tislický

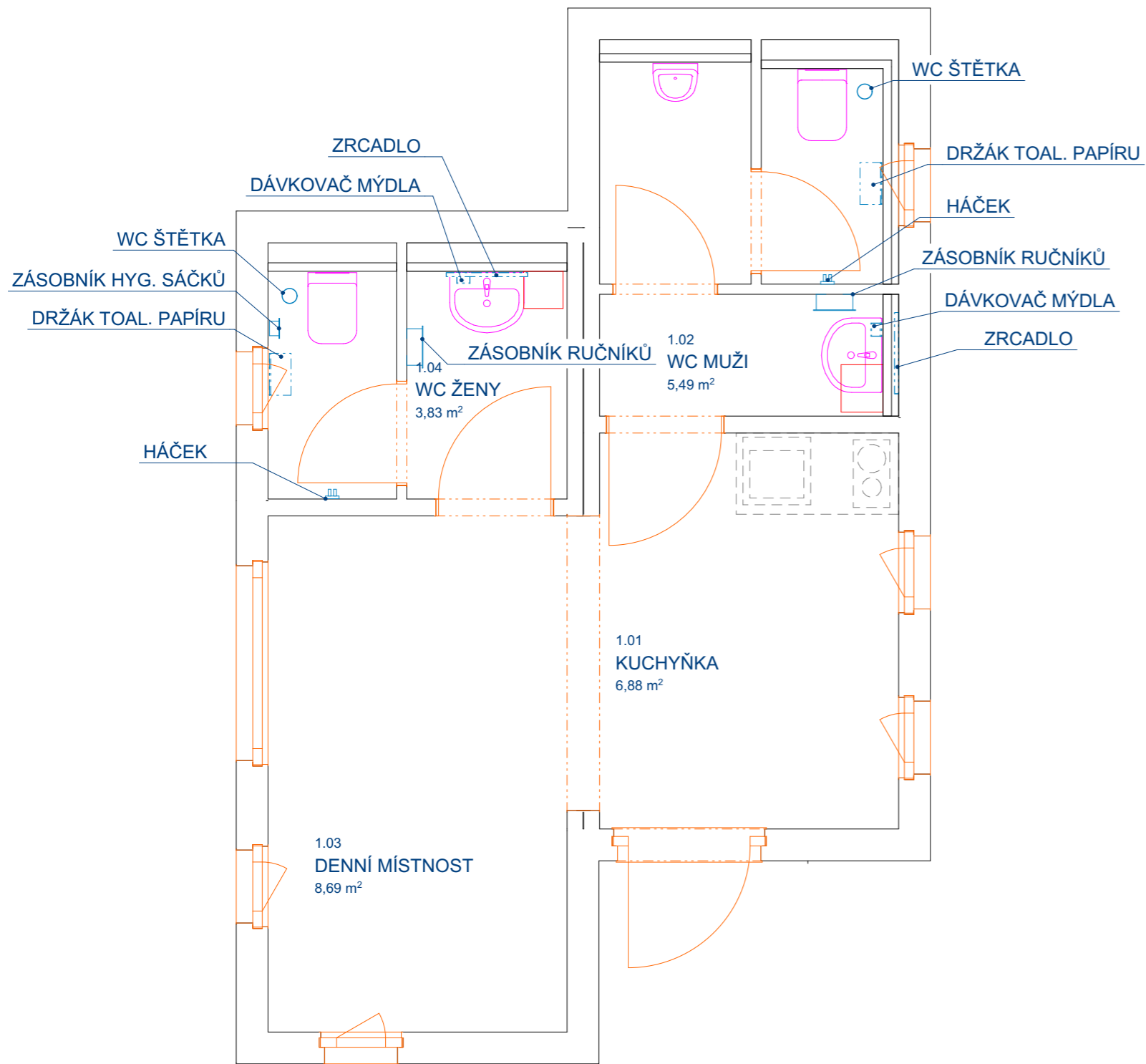


LEGENDA POVRCHŮ

- ① KZS - OMÍTKA SVĚTLÉ ŠEDÁ (RAL 7035)
- ② KZS - OMÍTKA TMAVĚ ŠEDÁ (RAL 7037)
- ③ OPLECHOVÁNÍ - ODSŤÍN ANTRACIT (RAL 7016)
- ④ RÁM OKEN/DVEŘÍ - ODSŤÍN ANTRACIT (RAL 7016)

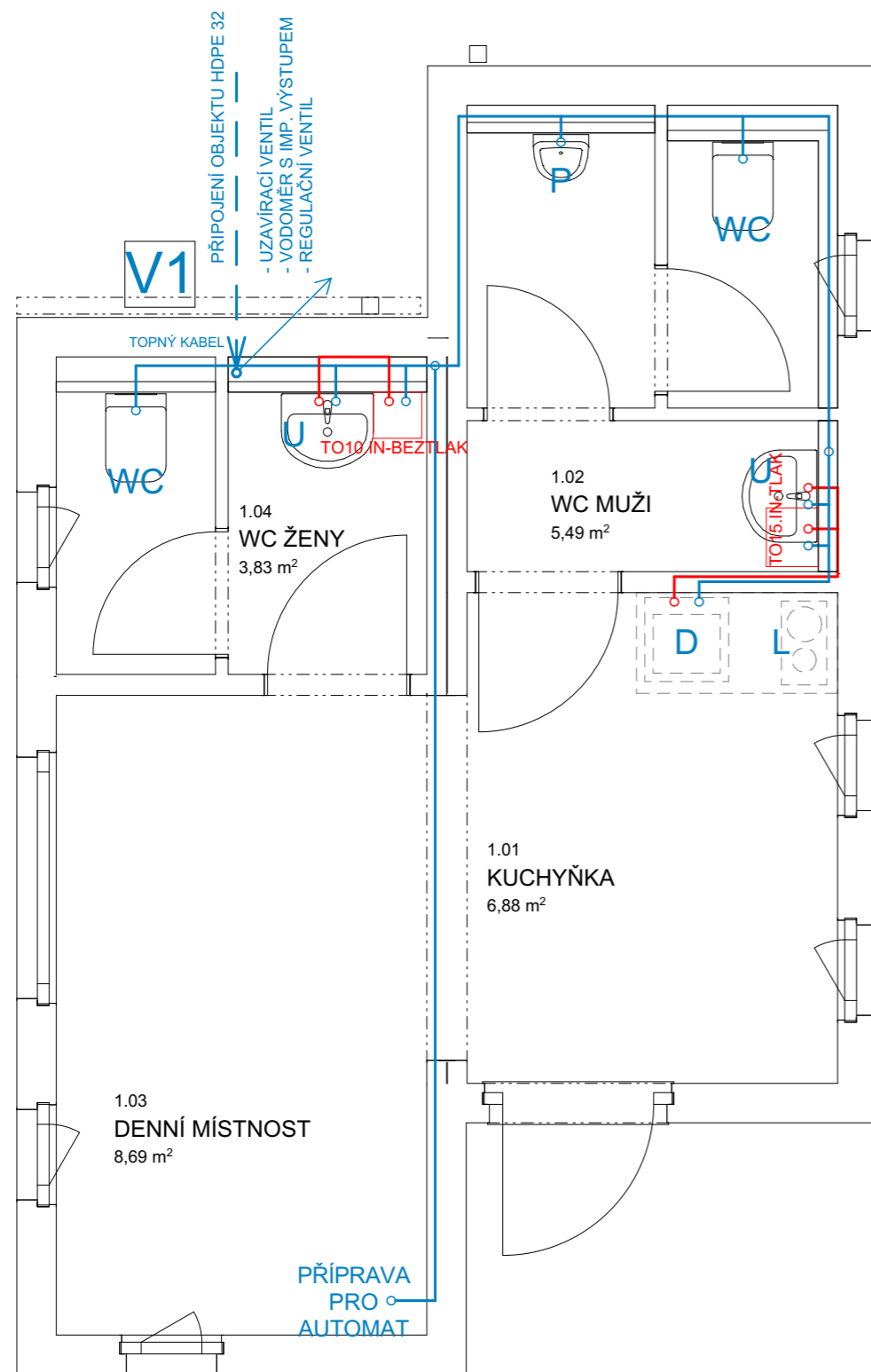
 TAHOKOV Fe 22 x 12 - 2 x 2 mm, RAL 7016

Č. ZAKÁZKY:	NÁZEV ZAKÁZKY:	PROJEKTANT:				
23-299	Sociální zázemí řidičů Michálkovic	CUBESPACE				
NÁZEV VÝKRESU:		CUBESPACE s.r.o. www.cubespace.eu Atelier: Švábský 52/2 180 00 Praha 8 Sídlo společnosti: Na Moráni 1750/4 128 00 Praha 2 Tel.: +420 733 353 718 E-mail: info@cubespace.eu IČO: 27886794 DIČ: CZ27886794				
POHLEDY						
Č. VÝKRESU:	VERZE:	DATUM:	STUPEŇ PROJEKTU:	MĚŘÍTKO:	FORMÁT:	VYPRACOVAL:
05	v02	27.10.2023	STUDIE	1:50	A3 (2xA4)	Ing. Jan Tislický



TABULKA MÍSTNOSTÍ						
Č.	Název místnosti	Plocha(m2)	Světlá výška	Nášlapná vrstva	Povrch stropu	Povrch vnitřních stěn
1.01	KUCHYŇKA	6,88	2 502,0	PVC	SDK	SDK, OMYVATELNÝ NÁTĚR
1.02	WC MUŽI	5,49	2 502,0	PVC	SDK	SDK, OMYVATELNÝ NÁTĚR
1.03	DENNÍ MÍSTNOST	8,69	2 502,0	PVC	SDK	SDK
1.04	WC ŽENY	3,83	2 502,0	PVC	SDK	SDK, OMYVATELNÝ NÁTĚR
		24,89 m²				

Č. ZAKÁZKY:	NÁZEV ZAKÁZKY:	PROJEKTANT:			
23-299	Sociální zázemí řidičů Michálkovic	CUBESPACE			
NÁZEV VÝKRESU:		<small>CUBESPACE s.r.o. www.cubespace.eu Atelier: Švábský 52/2 180 00 Praha 8 Sídlo společnosti: Na Moráni 1750/4 128 00 Praha 2 Tel.: +420 733 353 718 E-mail: info@cubespace.eu IČO: 27886794 DIČ: CZ27886794</small>			
DOPLŇKOVÉ VYBAVENÍ					
Č. VÝKRESU:	VERZE:	DATUM:	STUPEŇ PROJEKTU:	MĚŘÍTKO:	FORMÁT:
06	v02	27.10.2023	STUDIE	1:40	A3 (2xA4)
		VYPRACOVAL:			
		Ing. Jan Tislický			



TABULKA MÍSTNOSTÍ						
Č.	Název místnosti	Plocha(m2)	Světlá výška	Nášlapná vrstva	Povrch stropu	Povrch vnitřních stěn
1.01	KUCHYŇKA	6,88	2 502,0	PVC	SDK	SDK, OMYVATELNÝ NÁTĚR
1.02	WC MUŽI	5,49	2 502,0	PVC	SDK	SDK, OMYVATELNÝ NÁTĚR
1.03	DENNÍ MÍSTNOST	8,69	2 502,0	PVC	SDK	SDK
1.04	WC ŽENY	3,83	2 502,0	PVC	SDK	SDK, OMYVATELNÝ NÁTĚR
		24,89 m²				

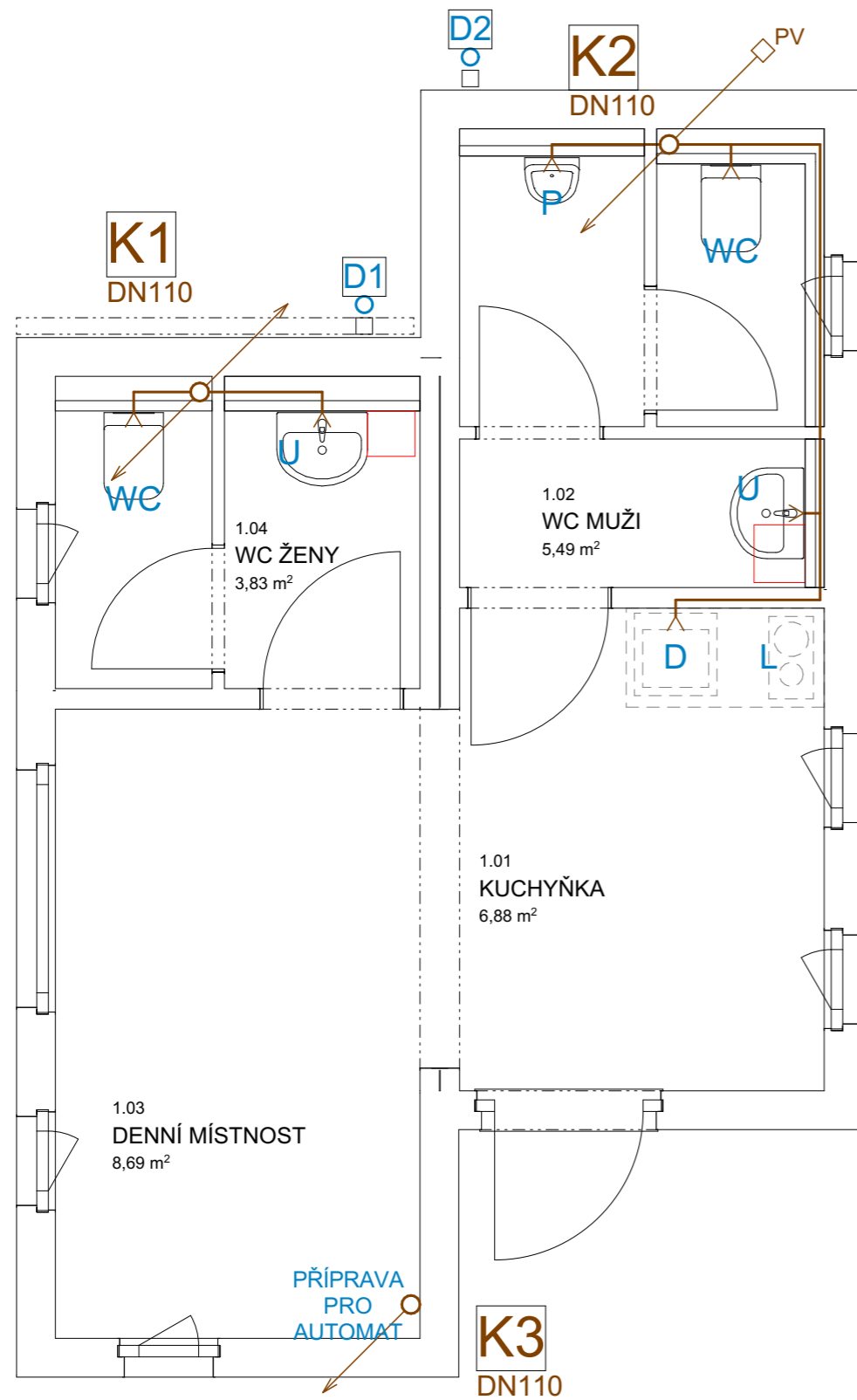
LEGENDA:

- ROZVOD STUDENÉ VODY
- ROZVOD TEPLÉ VODY
- TO15.IN ZÁSOBNÍK TUV (10l, 15l)

- WC** ZÁCHODOVÁ MÍSA
- U** UMYVADLO
- P** PISOÁR
- D** KUCHYŇSKÝ DŘEZ
- L** LEDNICE

Č. ZAKÁZKY:		NÁZEV ZAKÁZKY:				PROJEKTANT:
23-299		Sociální zázemí řidičů Michálkovic				CUBESPACE
NÁZEV VÝKRESU:						
VODOVOD						
Č. VÝKRESU:		VERZE:	DATUM:	STUPEŇ PROJEKTU:	MĚŘITKO:	FORMÁT:
07		v02	27.10.2023	STUDIE	1:40	A3 (2xA4)
VYPRACOVAL:						Ing. Jan Tislický

CUBESPACE s.r.o. | www.cubespace.eu
 Atelier: Švábský 52/2 | 180 00 | Praha 8
 Sídlo společnosti: Na Moráni 1750/4 | 128 00 | Praha 2
 Tel.: +420 733 353 718 | E-mail: info@cubespace.eu
 IČO: 27886794 | DIČ: CZ27886794

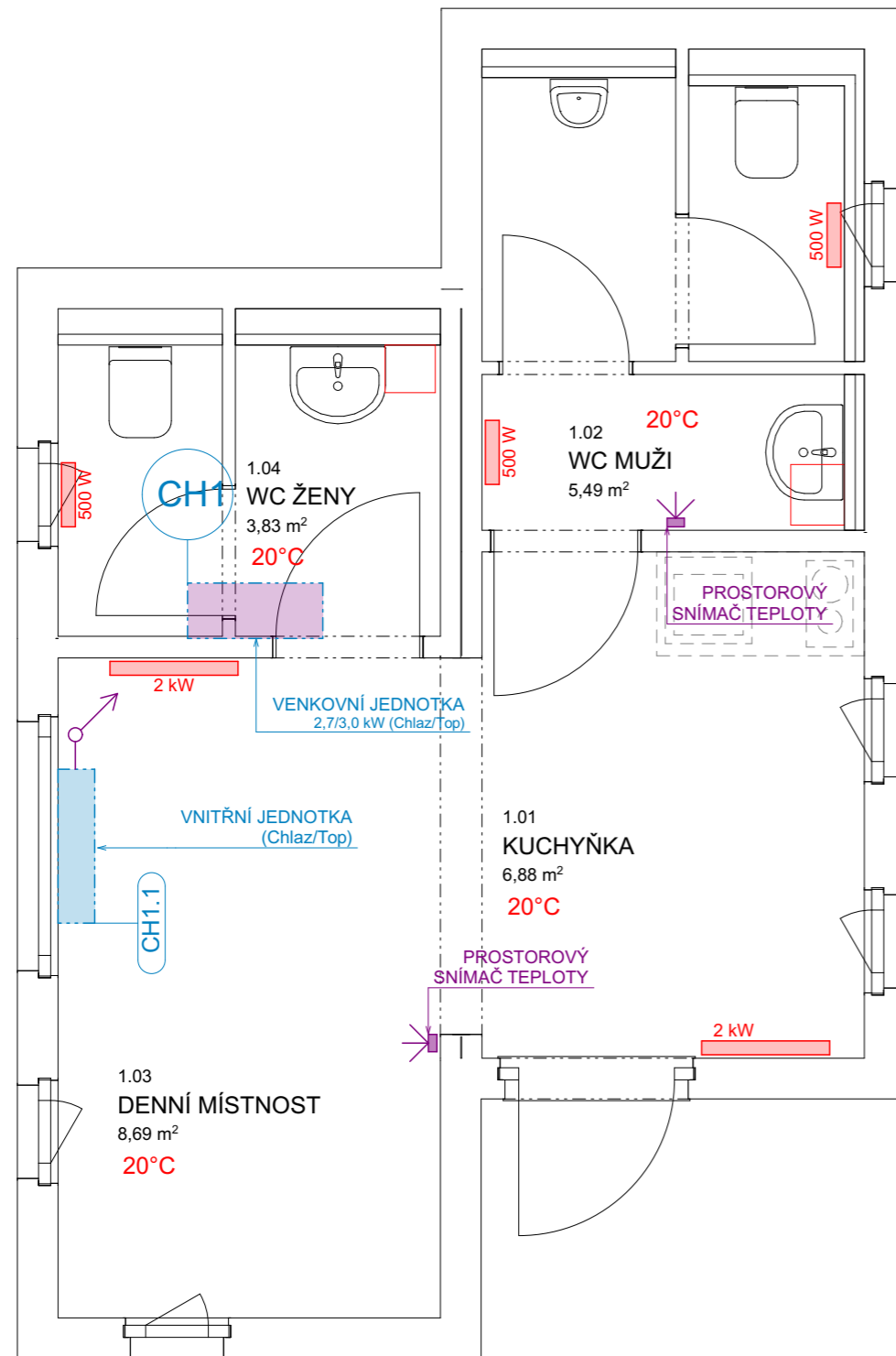


TABULKA MÍSTNOSTÍ						
Č.	Název místnosti	Plocha(m2)	Světlá výška	Nášlapná vrstva	Povrch stropu	Povrch vnitřních stěn
1.01	KUCHYŇKA	6,88	2 502,0	PVC	SDK	SDK, OMYVATELNÝ NÁTĚR
1.02	WC MUŽI	5,49	2 502,0	PVC	SDK	SDK, OMYVATELNÝ NÁTĚR
1.03	DENNÍ MÍSTNOST	8,69	2 502,0	PVC	SDK	SDK
1.04	WC ŽENY	3,83	2 502,0	PVC	SDK	SDK, OMYVATELNÝ NÁTĚR
		24,89 m²				

LEGENDA:

- KANALIZAČNÍ PŘIPOJOVACÍ POTRUBÍ
- PROSTUP POTRUBÍ VODOROVNÝMI KONSTRUKCEMI
- PV** PŘIVZDUŠŇOVACÍ VENTIL
- WC(110)** ZÁCHODOVÁ MÍSA
- U(40)** UMYVADLO
- D(50)** KUCHYŇSKÝ DŘEZ
- P(50)** PISOÁR

Č. ZAKÁZKY: 23-299		NÁZEV ZAKÁZKY: Sociální zázemí řidičů Michálkovice				PROJEKTANT: CUBESPACE
NÁZEV VÝKRESU: KANALIZACE						CUBESPACE s.r.o. www.cubespace.eu Atelier: Švabky 52/2 180 00 Praha 8 Sídlo společnosti: Na Moráni 1750/4 128 00 Praha 2 Tel.: +420 733 353 718 E-mail: info@cubespace.eu IČO: 27886794 DIČ: CZ27886794
Č. VÝKRESU: 08	VERZE: v02	DATUM: 27.10.2023	STUPEŇ PROJEKTU: STUDIE	MĚŘÍTKO: 1:40	FORMÁT: A3 (2xA4)	VYPRACOVAL: Ing. Jan Tislický

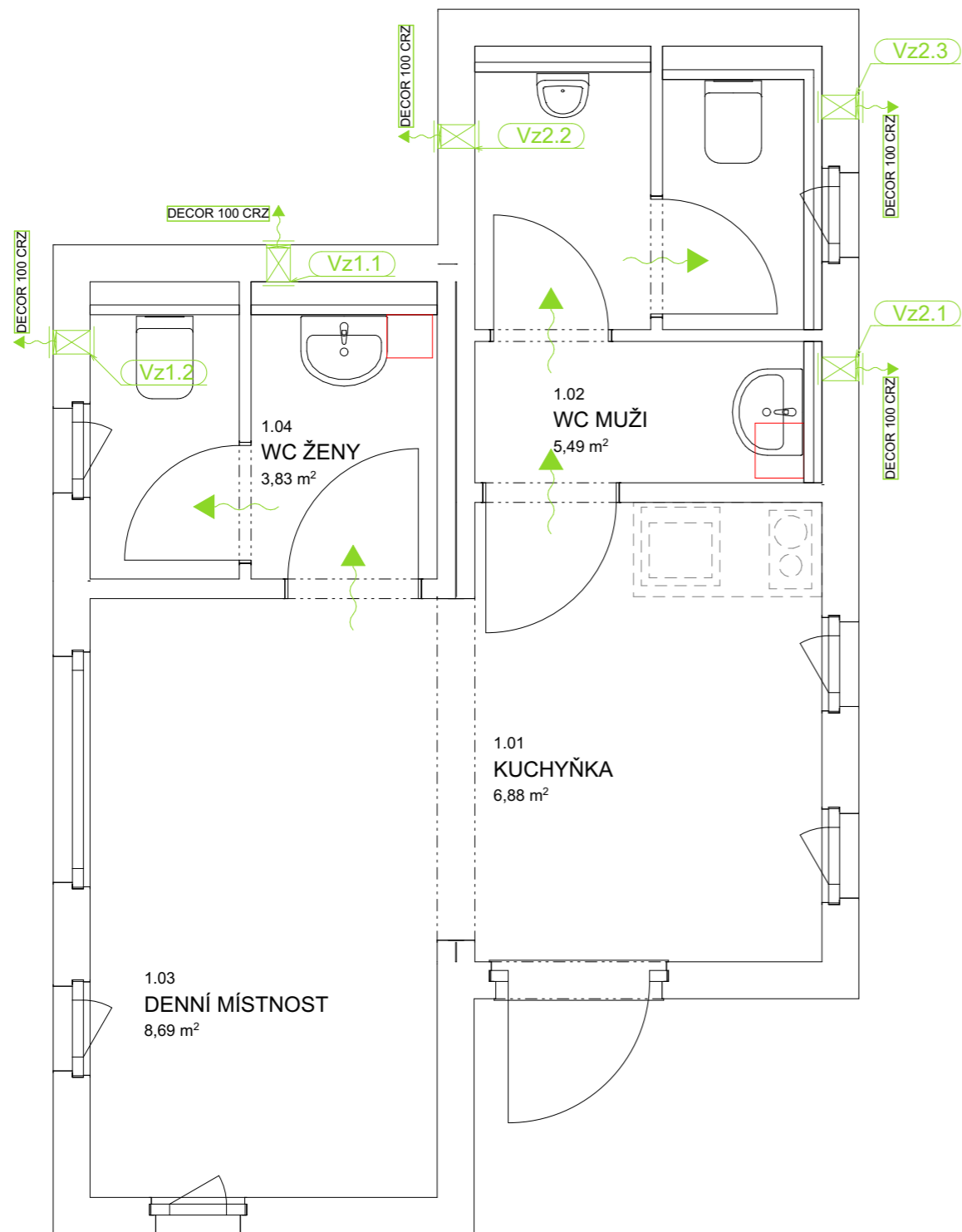


TABULKA MÍSTNOSTÍ						
Č.	Název místnosti	Plocha(m2)	Světlá výška	Nášlapná vrstva	Povrch stropu	Povrch vnitřních stěn
1.01	KUCHYŇKA	6,88	2 502,0	PVC	SDK	SDK, OMYVATELNÝ NÁTĚR
1.02	WC MUŽI	5,49	2 502,0	PVC	SDK	SDK, OMYVATELNÝ NÁTĚR
1.03	DENNÍ MÍSTNOST	8,69	2 502,0	PVC	SDK	SDK
1.04	WC ŽENY	3,83	2 502,0	PVC	SDK	SDK, OMYVATELNÝ NÁTĚR
		24,89 m²				

LEGENDA:

- PŘÍVODNÍ POTRUBÍ
- - - POTRUBÍ CHLADIVA
- VNITŘNÍ KLIMATIZAČNÍ JEDNOTKA
- VENKOVNÍ KLIMATIZAČNÍ JEDNOTKA
- ELEKTRICKÝ PŘÍMOTOPNÝ PANEL

Č. ZAKÁZKY:		NÁZEV ZAKÁZKY:				PROJEKTANT:	
23-299		Sociální zázemí řidičů Michálkovic				CUBESPACE	
NÁZEV VÝKRESU:							
VYTÁPĚNÍ, CHLAZENÍ							
<small>CUBESPACE s.r.o. www.cubespace.eu Atelier: Švábský 52/2 180 00 Praha 8 Sídlo společnosti: Na Moráni 1750/4 128 00 Praha 2 Tel.: +420 733 353 718 E-mail: info@cubespace.eu IČO: 27886794 DIČ: CZ27886794</small>							
Č. VÝKRESU:	VERZE:	DATUM:	STUPEŇ PROJEKTU:	MĚŘÍTKO:	FORMÁT:	VYPRACOVAL:	
09	v02	27.10.2023	STUDIE	1:40	A3 (2xA4)	Ing. Jan Tislický	



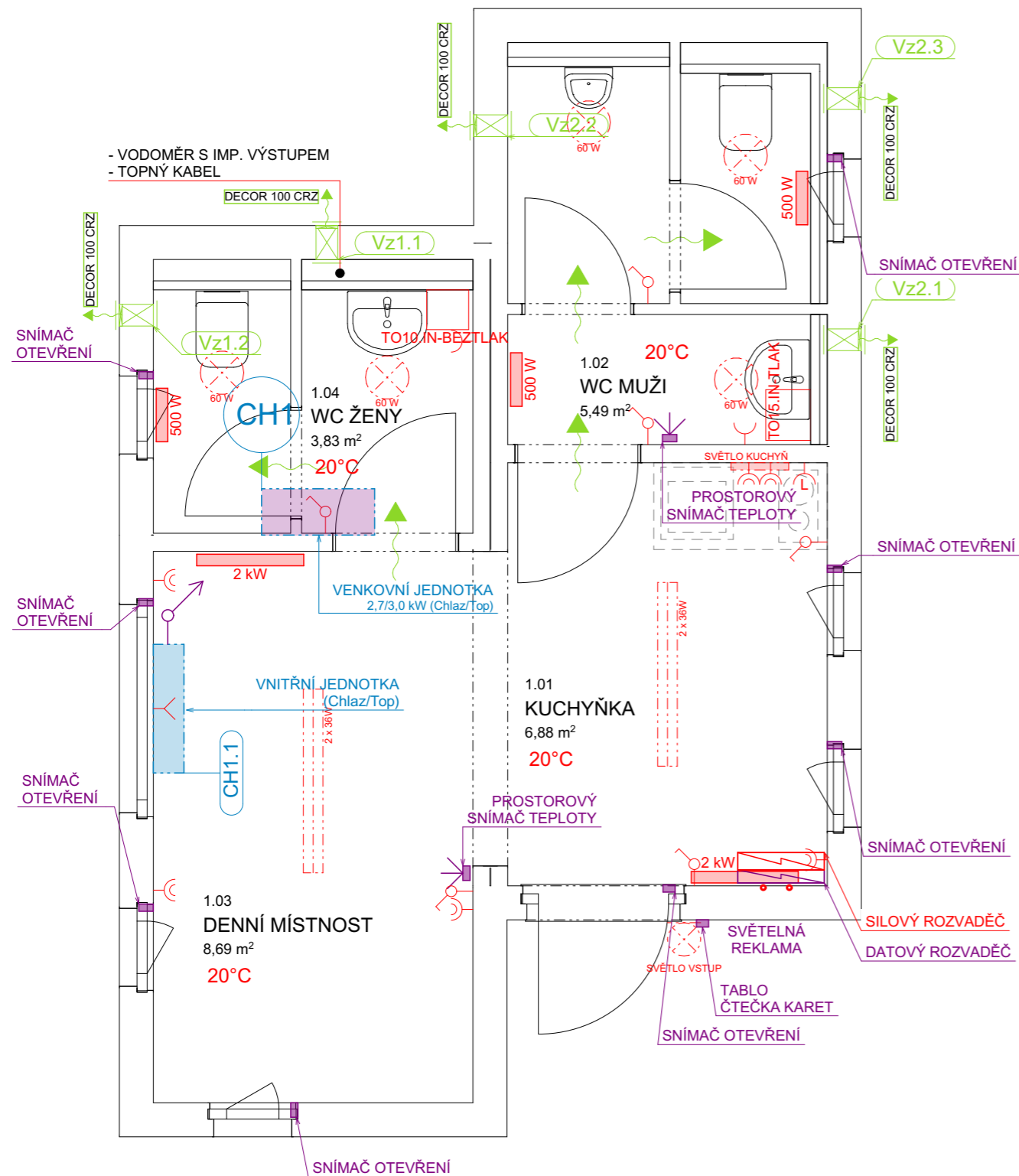
TABULKA MÍSTNOSTÍ						
Č.	Název místnosti	Plocha(m2)	Světlá výška	Nášlapná vrstva	Povrch stropu	Povrch vnitřních stěn
1.01	KUCHYŇKA	6,88	2 502,0	PVC	SDK	SDK, OMYVATELNÝ NÁTĚR
1.02	WC MUŽI	5,49	2 502,0	PVC	SDK	SDK, OMYVATELNÝ NÁTĚR
1.03	DENNÍ MÍSTNOST	8,69	2 502,0	PVC	SDK	SDK
1.04	WC ŽENY	3,83	2 502,0	PVC	SDK	SDK, OMYVATELNÝ NÁTĚR
		24,89 m²				

LEGENDA:

- DVEŘNÍ MŘÍŽKA / PODŘÍZNUTÉ DVEŘE
- AXIÁLNÍ VENTILÁTOR DECOR

Č. ZAKÁZKY:		NÁZEV ZAKÁZKY:				PROJEKTANT:
23-299		Sociální zázemí řidičů Michálkovice				CUBESPACE
NÁZEV VÝKRESU:						
VZDUCHOTECHNIKA						
Č. VÝKRESU:		VERZE:	DATUM:	STUPEŇ PROJEKTU:	MĚŘITKO:	FORMÁT:
10		v02	27.10.2023	STUDIE	1:40	A3 (2xA4)
VYPRACOVAL:						
Ing. Jan Tislický						

CUBESPACE s.r.o. | www.cubespace.eu
Atelier: Švábský 52/2 | 180 00 | Praha 8
Sídlo společnosti: Na Moráni 1750/4 | 128 00 | Praha 2
Tel.: +420 733 353 718 | E-mail: info@cubespace.eu
IČO: 27886794 | DIČ: CZ27886794



TABULKA MÍSTNOSTÍ						
Č.	Název místnosti	Plocha(m2)	Světlá výška	Nášlapná vrstva	Povrch stropu	Povrch vnitřních stěn
1.01	KUCHYŇKA	6,88	2 502,0	PVC	SDK	SDK, OMYVATELNÝ NÁTĚR
1.02	WC MUŽI	5,49	2 502,0	PVC	SDK	SDK, OMYVATELNÝ NÁTĚR
1.03	DENNÍ MÍSTNOST	8,69	2 502,0	PVC	SDK	SDK
1.04	WC ŽENY	3,83	2 502,0	PVC	SDK	SDK, OMYVATELNÝ NÁTĚR
		24,89 m²				

- Použitý materiál:**
- Kabel ke snímačům: JY(St)Y 1x2x0,8
 - Snímač teploty
 - Magnetický snímač otevření
 - Vodoměr
 - Snímač vodoměru s impulsním výstupem
 - Podružný elektroměr s impulsním výstupem na AISYS
 - Zásuvky, vypínače
 - Svítilno zářivkové 236 AC E, 2x 36 W
 - Svítilno kruhové, 15W
 - Venkovní Svítilno
 - Rozvodnice (48 modulů)
 - Přímotop (500W, 2000W)

Regulace topidel bude pomocí bude pomocí prostorových snímačů tepla, umístěných v denní místnosti a v předsíni WC. Topidla bude možné ovládat i dálkovým přístupem.

Pro odvod vzduchu z předsíňky sociálního zařízení a z WC jsou navrženy samostatné odvodní ventilátory vyvedené na fasádu objektu, zakončeny protidešťovými žaluziemi. Ventilátory budou v krytí IP odpovídajícím příslušnému zatřídění dle protokolu o stanovení prostředí.

Náhrada odsátého vzduchu je řešena podtlakem podříznutými dveřmi ze sousedících místností.

Ventilátory budou ovládané samostatným tlačítkem s časovým doběhem.

Vzduchový výkon ventilátoru je 95 m3/h. Místnost WC je navíc větrána infiltrací odtěsněnými okny.

Návrh hromosvodu a uzemnění je nutno řešit v dalším stupni dokumentace dle místních podmínek a místa realizace!

Č. ZAKÁZKY:	NÁZEV ZAKÁZKY:	PROJEKTANT:
23-299	Sociální zázemí řidičů Michálkovic	CUBESPACE
NÁZEV VÝKRESU:		CUBESPACE s.r.o. www.cubespace.eu Atelier: Švábský 52/2 180 00 Praha 8 Sídlo společnosti: Na Moráni 1750/4 128 00 Praha 2 Tel.: +420 733 353 718 E-mail: info@cubespace.eu IČO: 27886794 DIČ: CZ27886794
ELEKTROTECHNIKA		
Č. VÝKRESU:	VERZE:	DATUM:
11	v02	27.10.2023
STUPEŇ PROJEKTU:	MĚŘÍTKO:	FORMÁT:
STUDIE	1:40	A3 (2xA4)
VYPRACOVAL:		
Ing. Jan Tislický		



Č. ZAKÁZKY:		NÁZEV ZAKÁZKY:				PROJEKTANT:	
23-299		Sociální zázemí řidičů Michálkovic				CUBESPACE	
NÁZEV VÝKRESU:							
VIZUALIZACE							
Č. VÝKRESU:		VERZE:	DATUM:	STUPEŇ PROJEKTU:	MĚŘITKO:	FORMÁT:	VYPRACOVAL:
12		v02	27.10.2023	STUDIE		A3 (2xA4)	Ing. Jan Tislický

CUBESPACE s.r.o. | www.cubespace.eu
 Atelier: Švábský 52/2 | 180 00 | Praha 8
 Sídlo společnosti: Na Moráni 1750/4 | 128 00 | Praha 2
 Tel.: +420 733 353 718 | E-mail: info@cubespace.eu
 IČO: 27886794 | DIČ: CZ27886794