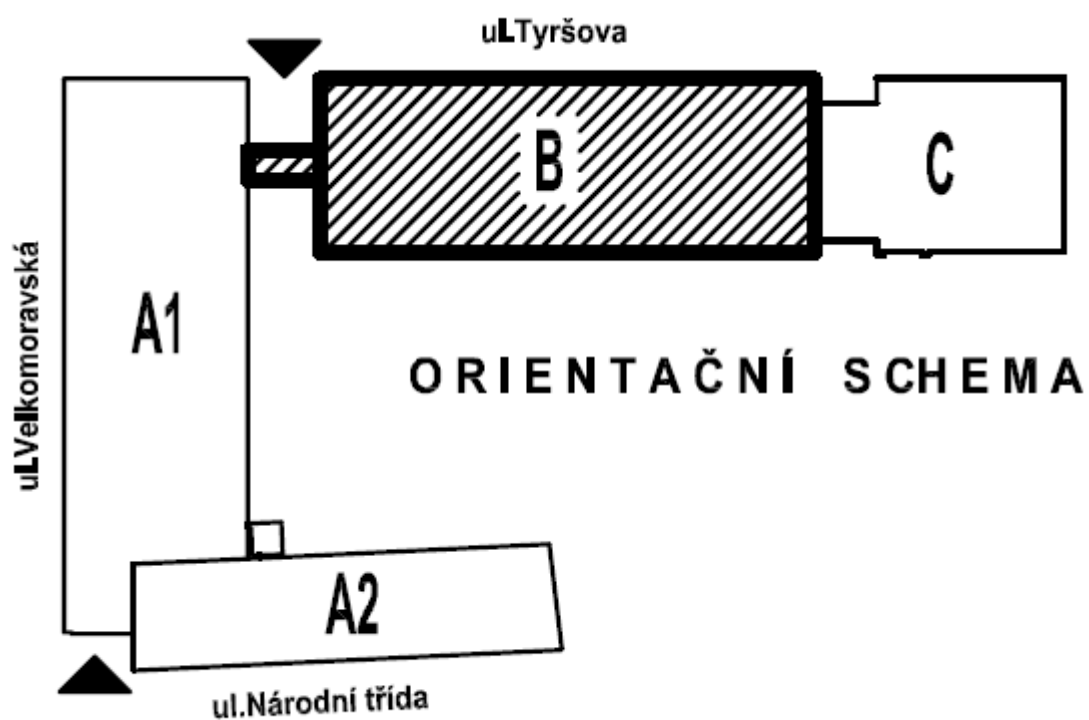


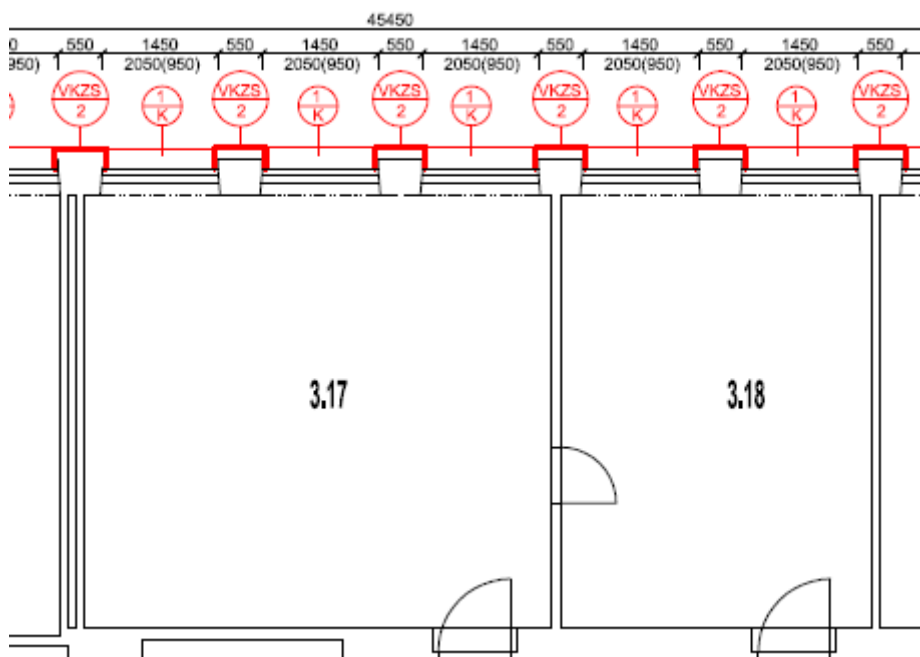
Orientační plán budov Národní třída 25



Národní třída 25

Budova A1, Podlaží 3.NP

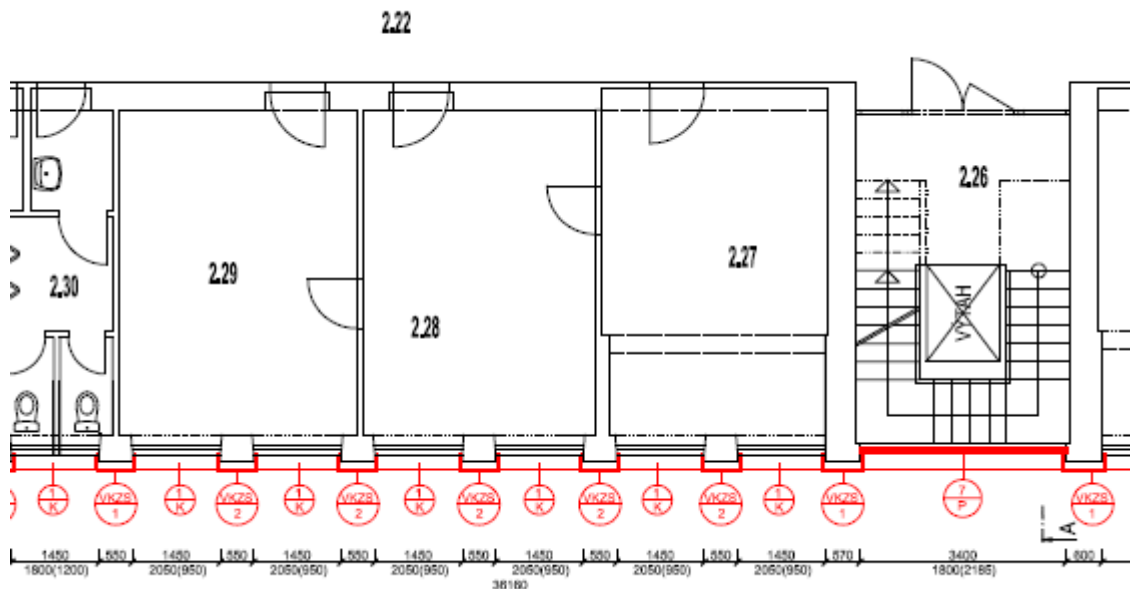
Místnosti 3.17 + 3.18, tedy kanceláře 312 + 313, celková plocha 55,6 m²



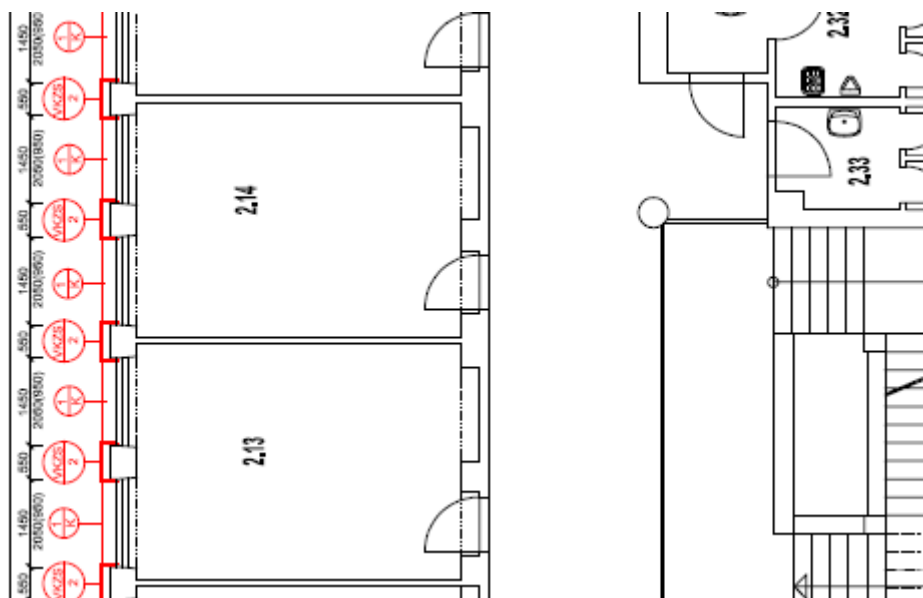
Národní třída 25

Budova A1, Podlaží 2.NP

Místnosti 2.27 + 2.28 + 2.29, tedy kanceláře 221 + 222 + 223.



Místnost 2.14, tedy kancelář 210

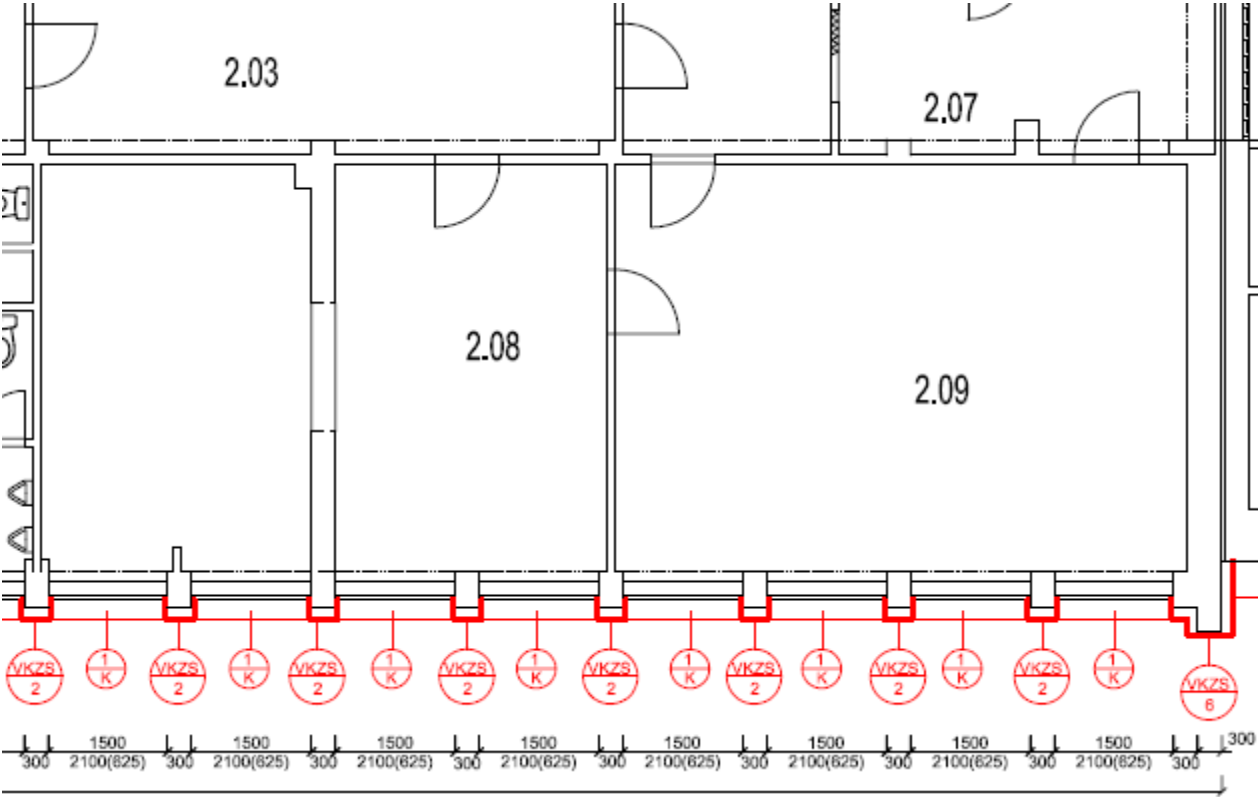


Celková plocha těchto 4 kancelářů činí 93,3 m².

Národní třída 25

Budova B, Podlaží 2.NP

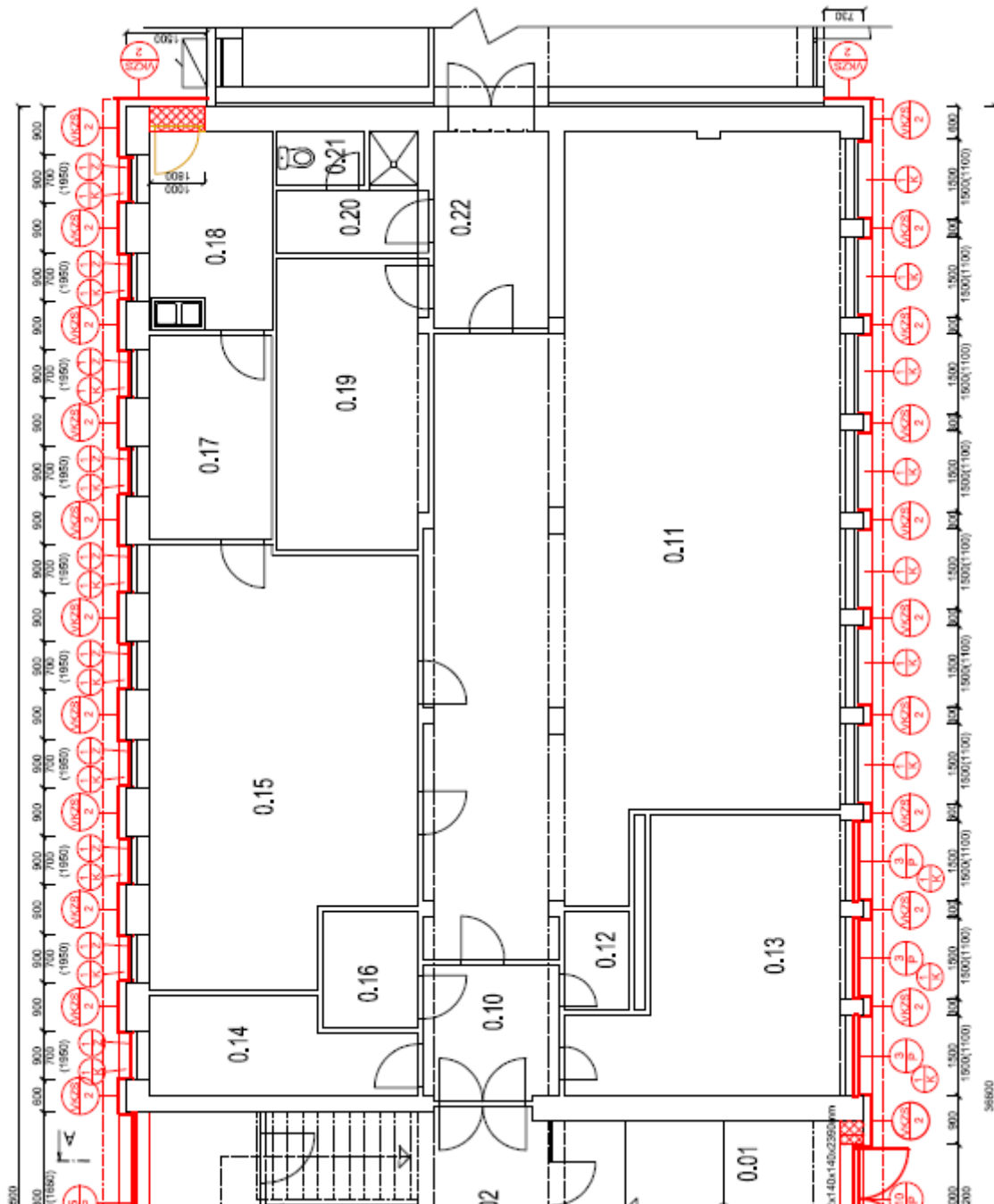
Místnosti 2.08 + 2.09, tedy kanceláře 234 + 234a + 234b, celková plocha 84,8 m².



Národní třída 25

Budova B, Podlaží 1.PP

Místnosti 0.11 + 0.15 + 0.17 + 0.18 + 0.19 + 0.22, tedy kanceláře IT, celková plocha 157,6 m².



Horní Valy 2 (stavební úřad)

Podlaží 4.NP

Místnosti 4.21, tedy kancelář 405, celková plocha 20,3 m².

