

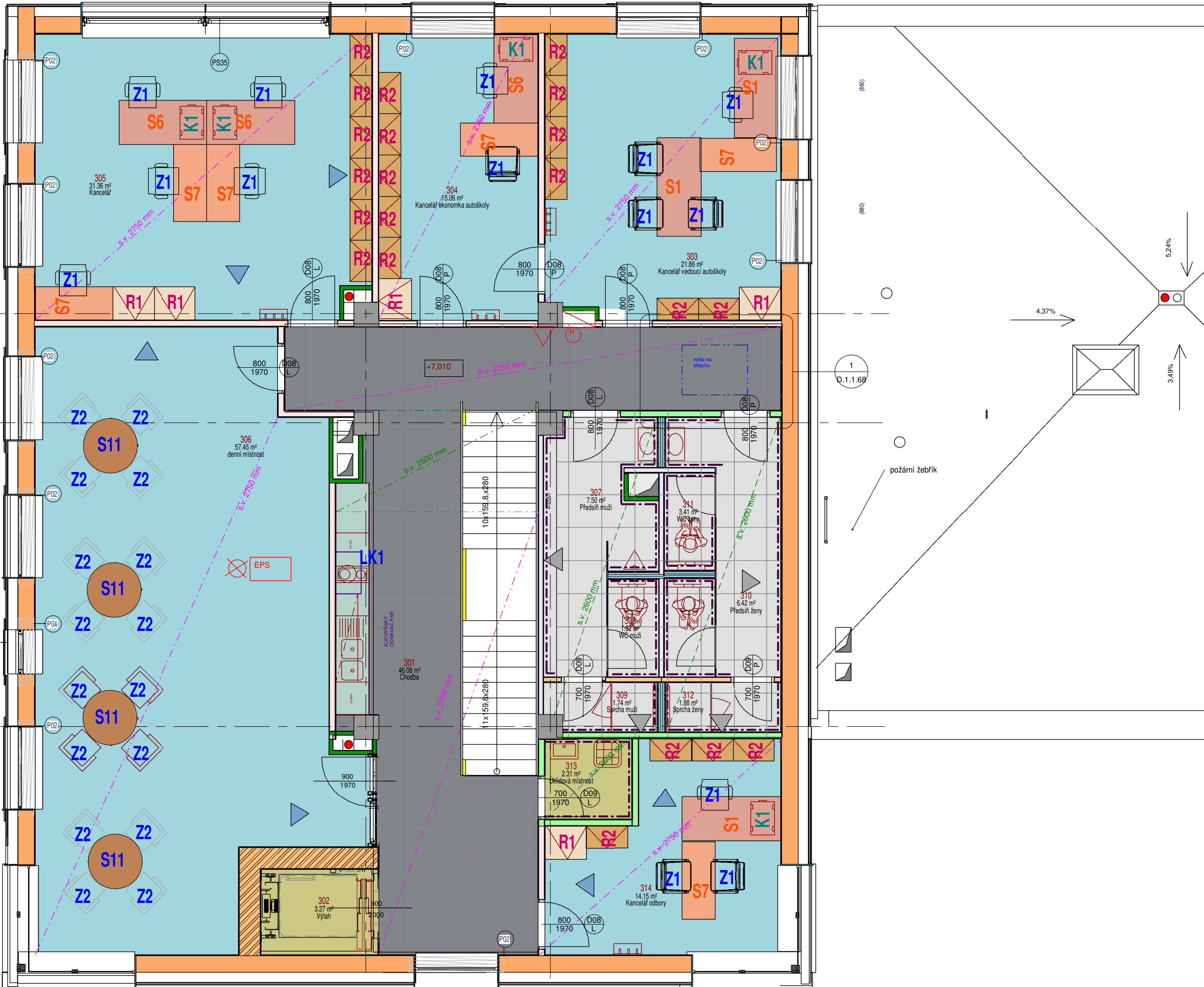
1

2

Legenda místnosti 2.NP-návrh							
Číslo	Název	Plocha	Povrchová úprava podlahy	Povrchová úprava stropu	Povrchová úprava stěny	Skříňka podlahy	Poznámka
218	Místek místnosti	2 m ²	Keramická dlažba rovné kce	Mínorání pořídné rovné kce	Malba rovné kce	SK27	Keramický obklad v 2000 mm
219	Chodbička	19 m ²	Keramická dlažba rovné kce	Mínorání pořídné rovné kce	Malba rovné kce	SK28	Keramický obklad v 2000 mm
221	Stěna lokosu	36 m ²	Keramická dlažba rovné kce	Mínorání pořídné rovné kce	Malba rovné kce	SK27	
222	Uvětrba	32 m ²	Záblžový větrbný rovné kce	Mínorání pořídné rovné kce	Malba rovné kce	SK26	
223	Uvětrba	36 m ²	Záblžový větrbný rovné kce	Mínorání pořídné rovné kce	Malba rovné kce	SK26	
224	Uvětrba	36 m ²	Záblžový větrbný rovné kce	Mínorání pořídné rovné kce	Malba rovné kce	SK26	
225	Uvětrba	17 m ²	Keramická dlažba rovné kce	Mínorání pořídné rovné kce	Malba rovné kce	SK28	
226	Výřah	13 m ²					
228	Kapitál větrbní	46 m ²	Záblžový větrbný rovné kce	Mínorání pořídné rovné kce	Malba rovné kce	SK30	
229	Chodbička	19 m ²	Keramická dlažba rovné kce	Mínorání pořídné rovné kce	Malba rovné kce	SK29	Keramický obklad v 2000 mm
230	Průřah mst-personal	7 m ²	Keramická dlažba rovné kce	Mínorání pořídné rovné kce	Malba rovné kce	SK29	Keramický obklad v 2000 mm
231	Průřah mst	2 m ²	Keramická dlažba rovné kce	Mínorání pořídné rovné kce	Malba rovné kce	SK29	Keramický obklad v 2000 mm
232	Průřah ženy-personal	2 m ²	Keramická dlažba rovné kce	Mínorání pořídné rovné kce	Malba rovné kce	SK29	Keramický obklad v 2000 mm
233	Průřah ženy	2 m ²	Keramická dlažba rovné kce	Mínorání pořídné rovné kce	Malba rovné kce	SK29	Keramický obklad v 2000 mm
234	Stěna ženy	2 m ²	Keramická dlažba rovné kce	Mínorání pořídné rovné kce	Malba rovné kce	SK28	Keramický obklad v 2000 mm
235	Stěna mst	2 m ²	Keramická dlažba rovné kce	Mínorání pořídné rovné kce	Malba rovné kce	SK28	Keramický obklad v 2000 mm
236	Chodbička větrbní	17 m ²	Záblžový větrbný rovné kce	Mínorání pořídné rovné kce	Malba rovné kce	SK30	

[illegible]

		MR Design CZ, s.r.o. projekční kancelář Nábřeží SPB 457/30 708 00 Ostrova Páruba tel.: 605 258 711	
OBJEDNATEL: Dopravní podnik Ostrova, a.s. Podřábářova 494/2, 702 00 Ostrova			
STUPEŇ PD: Dokumentace pro provádění staveb			
NÁZEV PROJEKTU: Rekonstrukce administrativní budovy střediska trolejbusů a.s. Mělnická Ostrava, p.p. 1089, 11405, 11405, 11410, 11410, 10902, 10905, 10943			
NÁZEV VÝKRESU: Půdorys 2.NP-návrh-nábytek			
DATUM: 09/2022	MĚŘÍTKO: Jak je v úvodu		
FORMÁT: A1	Č. VÝKRESU: D.1.1.23		



Legenda místností 3.NP							
Číslo	Název	Plocha	Povrchová úprava podlahy	Povrchová úprava stropu	Povrchová úprava stěny	Skladba podlahy	Poznámka
301	Chodba	46 m²	Keramická dlažba-nové kce	Minerální podhled-nové kce	Malba-nové kce	SK29	
302	Výtah	3 m²					
303	Kancelář vedoucí autoškoly	22 m²	Zátěžový koberec-nové kce	Minerální podhled-nové kce	Malba-nové kce	SK30	
304	Kancelář ekonomka autoškoly	15 m²	Zátěžový koberec-nové kce	Minerální podhled-nové kce	Malba-nové kce	SK30	
305	Kancelář	31 m²	Zátěžový koberec-nové kce	Minerální podhled-nové kce	Malba-nové kce	SK30	
306	denní místnost	57 m²	Keramická dlažba-nové kce	Minerální podhled-nové kce	Malba-nové kce	SK29	
307	Předstíň muži	7 m²	Keramická dlažba-nové kce	Minerální podhled-nové kce	Malba-nové kce	SK29	Keramický obklad v. 2000 mm
308	WC muži	2 m²	Keramická dlažba-nové kce	Minerální podhled-nové kce	Malba-nové kce	SK29	Keramický obklad v. 2000 mm
309	Sprcha muži	2 m²	Keramická dlažba-nové kce	Minerální podhled-nové kce	Malba-nové kce	SK28	Keramický obklad v. 2000 mm
310	Předstíň ženy	6 m²	Keramická dlažba-nové kce	Minerální podhled-nové kce	Malba-nové kce	SK29	Keramický obklad v. 2000 mm
311	WC ženy	3 m²	Keramická dlažba-nové kce	Minerální podhled-nové kce	Malba-nové kce	SK29	Keramický obklad v. 2000 mm
312	Sprcha ženy	2 m²	Keramická dlažba-nové kce	Minerální podhled-nové kce	Malba-nové kce	SK28	Keramický obklad v. 2000 mm
313	Úklidová místnost	2 m²	Keramická dlažba-nové kce	Minerální podhled-nové kce	Malba-nové kce	SK29	Keramický obklad v. 2000 mm
314	Kancelář odbory	14 m²	Zátěžový koberec-nové kce	Minerální podhled-nové kce	Malba-nové kce	SK30	

Legenda materiálů

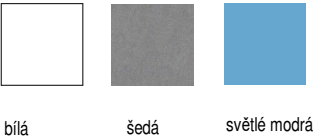
podlahové krytiny



povrchy stěn - obklad



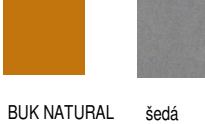
povrchy stěn - malba



sklo



laminované DTD nábytek



WC kabiny



Poznámka

- malba stěn- barva-bílá- dle výkresu - ostatní stěny
- malba stěn- barva-šedá- dle výkresu
- malba stěn- barva-světle modrá- dle výkresu

Povrchy podlah:
Východním materiálem podlahových krytin navržena zátěžový koberec a ker dlažba. V místech kde nepokračuje keramický obklad bude z této dlažby proveden i soklik. V stravovacím provozu v pavilonu B, v rozvodně, kotelně a skladech navržena polyuretanová modifikovaná stěrka. Přechody mezi různými podlahovými krytinami budou mít styk pod prahem dveří nebo budou opatřeny přechodovými lištami.

Povrchy stěn:
Omitky budou opatřeny dvěma vrstvami malby. Základní barva malby stěn i stropů je bílá. Označené stěny budou vymalovány barevně. Ve vypsáních místnostech proveden obklad stěn z keramického obkladu do výšky 2m. Obklady budou opatřeny hliníkovými ukončovacími lištami. Základní obklad stěn barva vanilková, šedá vymezený prostor (koupelna) odlišeny barevně.

obklady i dlažby budou velkoformátové s ostře řezanými hranami na tenkou 1-2mm tl. spáru

- SOUČÁSTI DODÁVKY NÁBYTKU BUDE:**
- VYBAVENÍ SOCIÁLNÍCH ZÁZEMÍ -**
 - držák na toaletní papír, zásobník na mýdlo, držák na papírové utěrky
 - VYBAVENÍ TŘÍD - U UMÁVADLA**
 - zásobník na mýdlo, držák na papírové utěrky
 - KANCELÁŘE**
 - VĚŠÁK NA KABÁTY SE ZRCADLEM



profese: [SO 01 D.1.1 Architektonicko stavební část](#)
Projektant profese: **MR Design CZ, s.r.o.**
Nábřeží SPB 457/30, 708 00 Ostrava-Poruba
zodp. projektant: Roman Diehel
vypracoval: Roman Diehel
Ing. Hana Graňáková

ZHOTOVITEL
MR Design CZ, s.r.o.
projektční kancelář
Nábřeží SPB 457/30
708 00 Ostrava Poruba
tel. : 605 258 711

OBJEDNATEL :
Dopravní podnik Ostrava, a.s.
Poděbradova 494/2, 702 00 Ostrava

STUPEŇ PD : Dokumentace pro provádění stavby

NÁZEV PROJEKTU:
Rekonstrukce administrativní budovy střediska trolejbusy
k.ú. Moravská Ostrava, p.č. 1088, 1140/1, 1140/9, 1151/1, 1096/22, 1092/5, 1084/3

NÁZEV VÝKRESU:
Púdorys 3.NP-návrh -nábytek

DATUM: 08/2022
MĚŘÍTKO: Jak je ukázáno
FORMÁT: A3
Č. VÝKRESU: D.1.1.24

