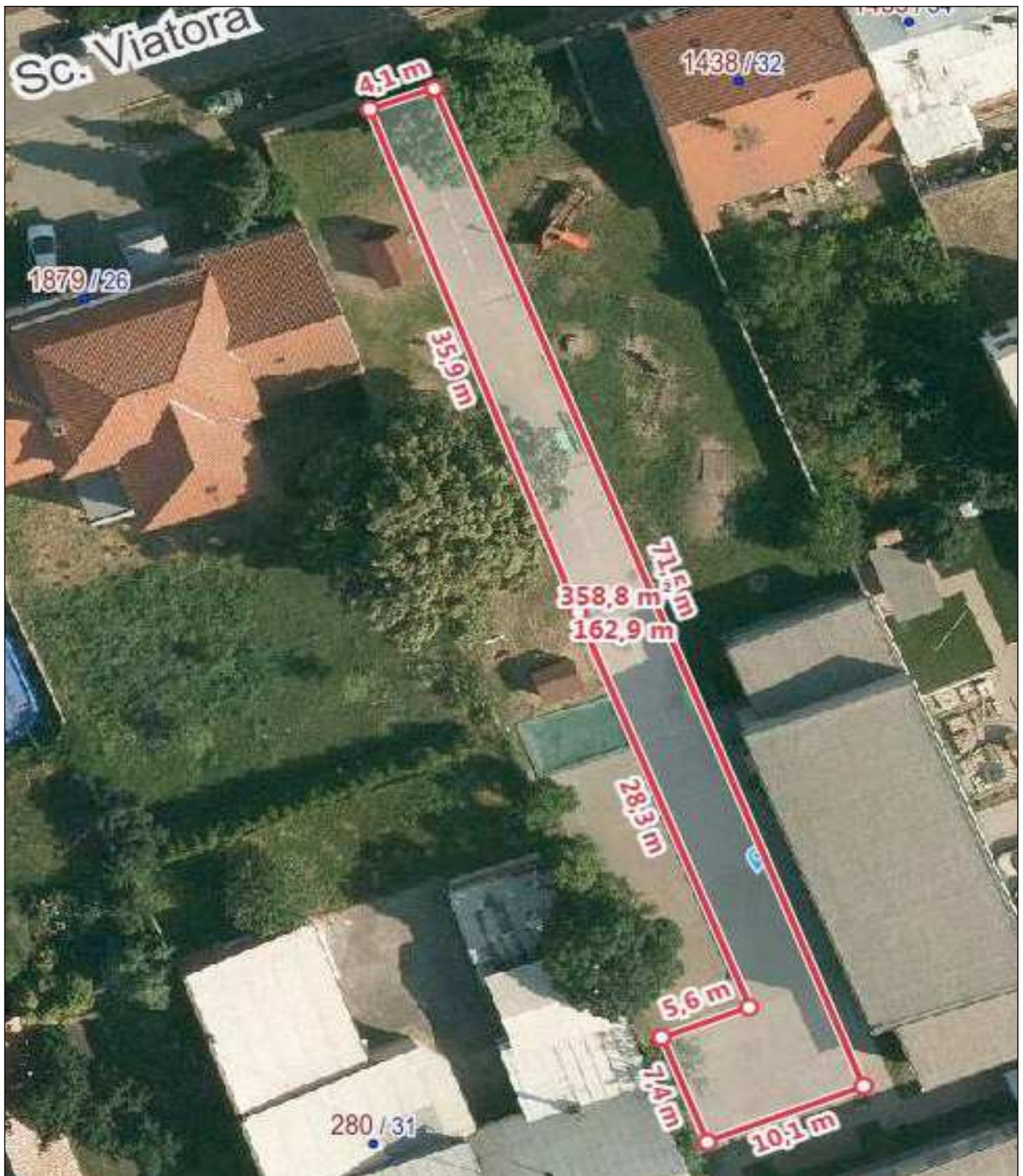


STAVEBNÍ ZÁMĚR

MŠ ŠTEFÁNIKOVA - Rekonstrukce příjezdové komunikace (Hodonín - MŠ Štefánikova z ulice Scots Viatora)

Jedná se o rekonstrukci stávající příjezdové komunikace v areálu MŠ Štefánikova z ulice Scots Viatora - dvorní trakt. Stávající živičný povrch bude odstraněn a nahrazen novým asfaltobetonovým povrchem, šířka je stávající - 4,1m, budou ponechány stávající obruby, osazeny nové ležaté obruby v délce 30m, Celková plocha je 360m². (viz výkaz výměr).



SITUACE - POZEMKOVÁ MAPA



FOTO

