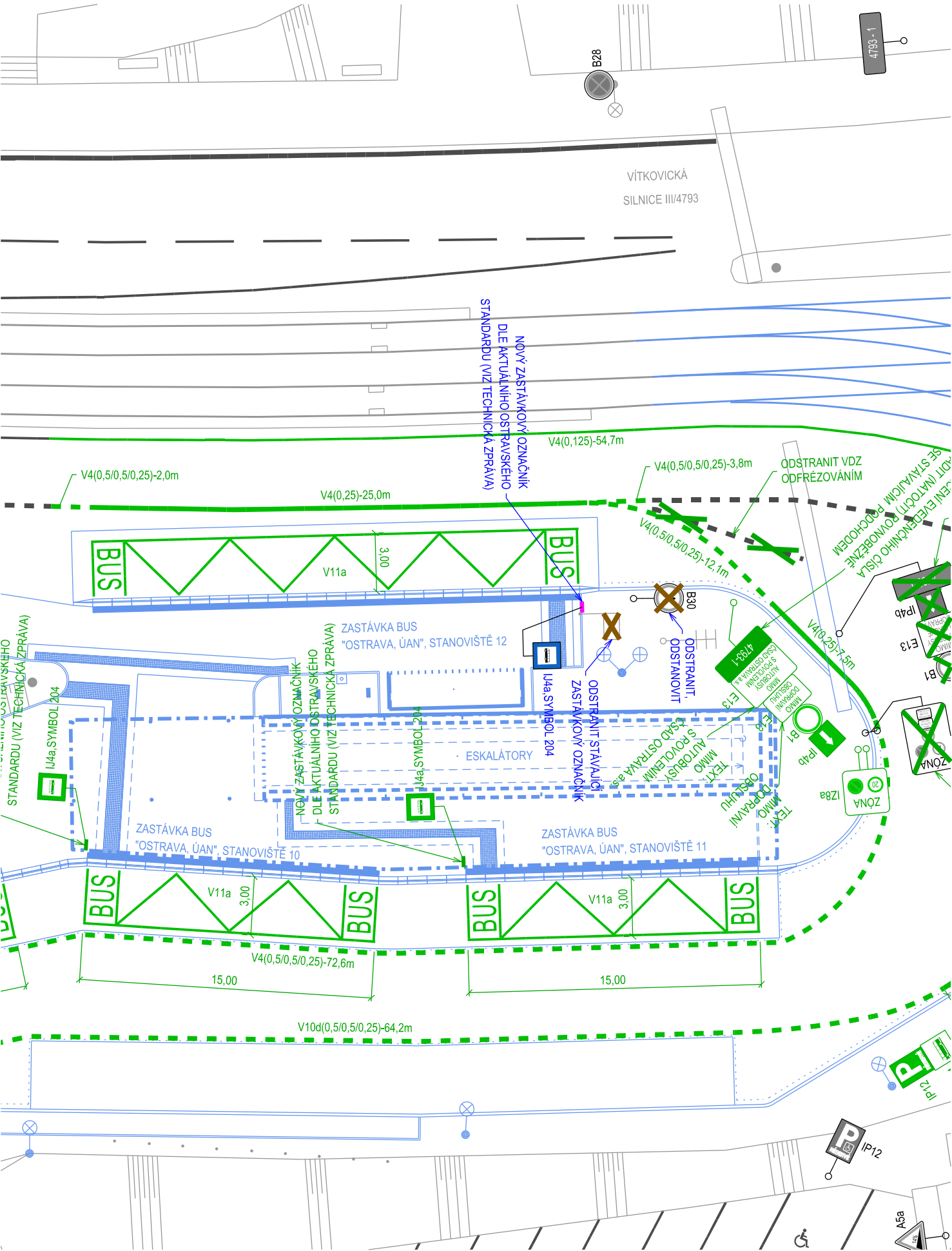


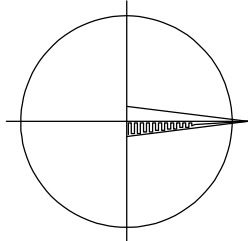
REVITALIZACE NÁMĚSTÍ REPUBLIKY

SITUACE DOPRAVNÍHO ZNAČENÍ 1 1:250



LEGENDA:

- MAPOVÝ PODKLAD
- NOVÉ HRANY - NÁVRH
- NOVÉ VODOROVNÉ DOPRAVNÍ ZNAČENÍ - OSTATNÍ SPRÁVCI
- STÁVAJÍCÍ VODOROVNÉ DOPRAVNÍ ZNAČENÍ
- STÁVAJÍCÍ VODOROVNÉ DOPRAVNÍ ZNAČENÍ - ODSTRANĚNÍ (ODFREZOVÁNÍ) - OSTATNÍ SPRÁVCI
- NOVÉ SVISLÉ DOPRAVNÍ ZNAČENÍ - SPRÁVCE STATUTÁRNÍ MĚSTO OSTRAVA
- NOVÉ SVISLÉ DOPRAVNÍ ZNAČENÍ - OSTATNÍ SPRÁVCI
- STÁVAJÍCÍ SVISLÉ DOPRAVNÍ ZNAČENÍ
- STÁVAJÍCÍ SVISLÉ DOPRAVNÍ ZNAČENÍ - ZRUŠENÍ (TRVALÉ ODSTRANĚNÍ) - SPRÁVCE STATUTÁRNÍ MĚSTO OSTRAVA
- STÁVAJÍCÍ SVISLÉ DOPRAVNÍ ZNAČENÍ - ZRUŠENÍ (TRVALÉ ODSTRANĚNÍ) - OSTATNÍ SPRÁVCI
- NOVÝ ZASTÁVKOVÝ OZNAČNÍK - SPRÁVCE STATUTÁRNÍ MĚSTO OSTRAVA
- NOVÝ ZASTÁVKOVÝ OZNAČNÍK - OSTATNÍ SPRÁVCI
- STÁVAJÍCÍ ZASTÁVKOVÝ OZNAČNÍK - ZRUŠENÍ (TRVALÉ ODSTRANĚNÍ) - SPRÁVCE STATUTÁRNÍ MĚSTO OSTRAVA



POZNÁMKA:

1. SVISLÉ DOPRAVNÍ ZNAČENÍ TYPU "I4a" SE SYMBOLEM Č. 204, KTERÉ JE SOUČÁSTÍ ZASTÁVKOVÉHO OZNAČNÍKU, BUDE PROVEDENO S RETROREFLEXNÍ ÚPRAVOU RA1 O ZÁKLADNÍM ROZMĚRU.
2. SVISLÉ DOPRAVNÍ ZNAČENÍ BUDE VYROBENO Z POZINKOVANÉHO OCELOVÉHO PLECHU S PLNÝMI ROHY SE ZPEVNĚNÝM OKRAJEM POMOCÍ DVOJITÉHO OHYBU LISOVÁNÍM PLECHU. SPOJOVACÍ MATERIÁL BUDE NEKORODUJÍCÍ.
3. SVISLÉ DOPRAVNÍ ZNAČENÍ VČETNĚ JEHO NOSNÉ KONSTRUKCE MUSÍ BÝT CERTIFIKOVÁNO AUTORIZOVANOU ZKUŠEBNOU A MUSÍ BÝT SCHVÁLENO MINISTERSTVEM DOPRAVY K UŽITÍ NA POZEMNÍCH KOMUNIKACÍCH V ČR.
4. KVALITA PROVEDENÍ, UMÍSTĚNÍ A MONTÁŽ DOPRAVNÍHO ZNAČENÍ BUDE PROVEDENO V SOULADU S PLATNÝMI ČSN 73 6101 PROJEKTOVÁNÍ SILNIC A DÁLNIC, ČSN EN 12899-1 STÁLÉ SVISLÉ DOPRAVNÍ ZNAČENÍ - ČÁST 1: STÁLÉ DOPRAVNÍ ZNAČKY VČETNĚ NÁRODNÍ PŘÍLOHY NA, ČSN EN 12899-1 ZMĚNA Z1 STÁLÉ SVISLÉ DOPRAVNÍ ZNAČENÍ - ČÁST 1: STÁLÉ DOPRAVNÍ ZNAČKY VČETNĚ NÁRODNÍ PŘÍLOHY NA, ČSN EN 12899-4 STÁLÉ SVISLÉ DOPRAVNÍ ZNAČENÍ - ČÁST 4: SYSTÉM ŘÍZENÍ VÝROBY, ČSN EN 12899-5 STÁLÉ SVISLÉ DOPRAVNÍ ZNAČENÍ - ČÁST 5: POČÁTEČNÍ ZKOUŠKA TYPU, TP 65 ZÁSADY PRO DOPRAVNÍ ZNAČENÍ NA POZEMNÍCH KOMUNIKACÍCH, TP 169 ZÁSADY PRO OZNAČOVÁNÍ DOPRAVNÍCH SITUACÍ NA POZEMNÍCH KOMUNIKACÍCH, VL 6.1 VZOROVÉ LISTY STAVEB POZEMNÍCH KOMUNIKACÍ - SVISLÉ DOPRAVNÍ ZNAČKY, TKP 14 DOPRAVNÍ ZNAČKY A DOPRAVNÍ ZAŘÍZENÍ, V SOULADU SE ZÁKONEM Č. 13/1997 Sb. O POZEMNÍCH KOMUNIKACÍCH, Č. 361/2000 Sb. O PROVOZU NA POZEMNÍCH KOMUNIKACÍCH A O ZMĚNÁCH NĚKTERÝCH ZÁKONŮ (ZÁKON O SILNIČNÍM PROVOZU) A VYHLÁŠKY Č. 294/2015 Sb., KTEROU PROVÁDĚJÍ PRAVIDLA PROVOZU NA POZEMNÍCH KOMUNIKACÍCH.
5. ODSTRANĚNÍ STÁVAJÍCÍHO SVISLÉHO DOPRAVNÍHO ZNAČENÍ, ODSTRANĚNÍ STÁVAJÍCÍHO ZASTÁVKOVÉHO OZNAČNÍKU A OSAZENÍ NOVÉHO ZASTÁVKOVÉHO OZNAČNÍKU PROVEDE ODBORNÁ FIRMA, KTERÁ SE ZABÝVÁ TOUTO ČINNOSTÍ.
6. NOVÝ ZASTÁVKOVÝ OZNAČNÍK BUDE PROVEDEN DLE AKTUÁLNÍHO OSTRAVSKÉHO STANDARDU, A SICE BUDE VYROBEN Z POZINKOVANÉ OCELOVÉ KONSTRUKCE V BAREVNÉM PROVEDENÍ RAL7016. ZASTÁVKOVÝ OZNAČNÍK BUDE UPEVNĚN KOTEVNÍMI PRVKY DO BETONOVÉHO ZÁKLADU Z BETONU TŘÍDY C30/37-XF4 O ROZMĚRECH 400 x 700 x 800 mm (š x d x h). NA OCELOVOU KONSTRUKCI ZASTÁVKOVÉHO OZNAČNÍKU BUDE UPEVNĚN ŠTÍTEK V BRAILLOVĚ PÍSMU S UVEDENÍM ČÍSLA STANOVISHTĚ PRO OSOBY SE ZRAKOVÝM POSTIŽENÍM (VIZ TECHNICKÁ ZPRÁVA TOHOTO STAVEBNÍHO OBJEKTU).

SOUŘADNICOVÝ SYSTÉM S-JTSK

OBJEDNATEL:		ZHOTOVITEL:	
<div>OSTRAVA!!!</div> <div>STATUTÁRNÍ MĚSTO OSTRAVA</div> <div>PROKEŠOVO NÁMĚSTÍ 1803/8 702 00 OSTRAVA</div>		<div><div><div></div><div>AFRY</div></div><div>AFRY CZ s.r.o.</div><div>MAGISTRŮ 1275/13 140 00 PRAHA 4 tel.: +420 277 005 500 www.afry.cz</div></div>	
HLAVNÍ INŽENÝR PROJEKTU:	ZODPOVĚDNÝ PROJEKTANT:	VYPRACOVAL:	KONTROLOVAL:
<div>Ing. DAVID NOVÁK</div>	<div>Ing. JIŘÍ LÁVIC</div>	<div>MIROSLAV FUNDA</div>	<div>Ing. JIŘÍ LÁVIC</div>
NÁZEV PROJEKTU:			
REVITALIZACE NÁMĚSTÍ REPUBLIKY			
ČÁST:	DOKUMENTACE OBJEKTŮ A TECHNICKÝCH A TECHNOLOG. ZAŘÍZENÍ		
STAVEBNÍ OBJEKT:	SO 130.3 DEFINITIVNÍ DOPRAVNÍ ZNAČENÍ - SMO		
PŘÍLOHA:	SITUACE DOPRAVNÍHO ZNAČENÍ 1		
KRAJ:	MORAVSKOSLEZSKÝ	ČÁST:	PŘÍLOHA Č.:
DATUM:	11/2024	D.2	2
STUPEŇ:	DPS		
MĚŘÍTKO:	1:250		
Č. ZAKÁZKY:	2022/0144		
		ČÍSLO PARE:	