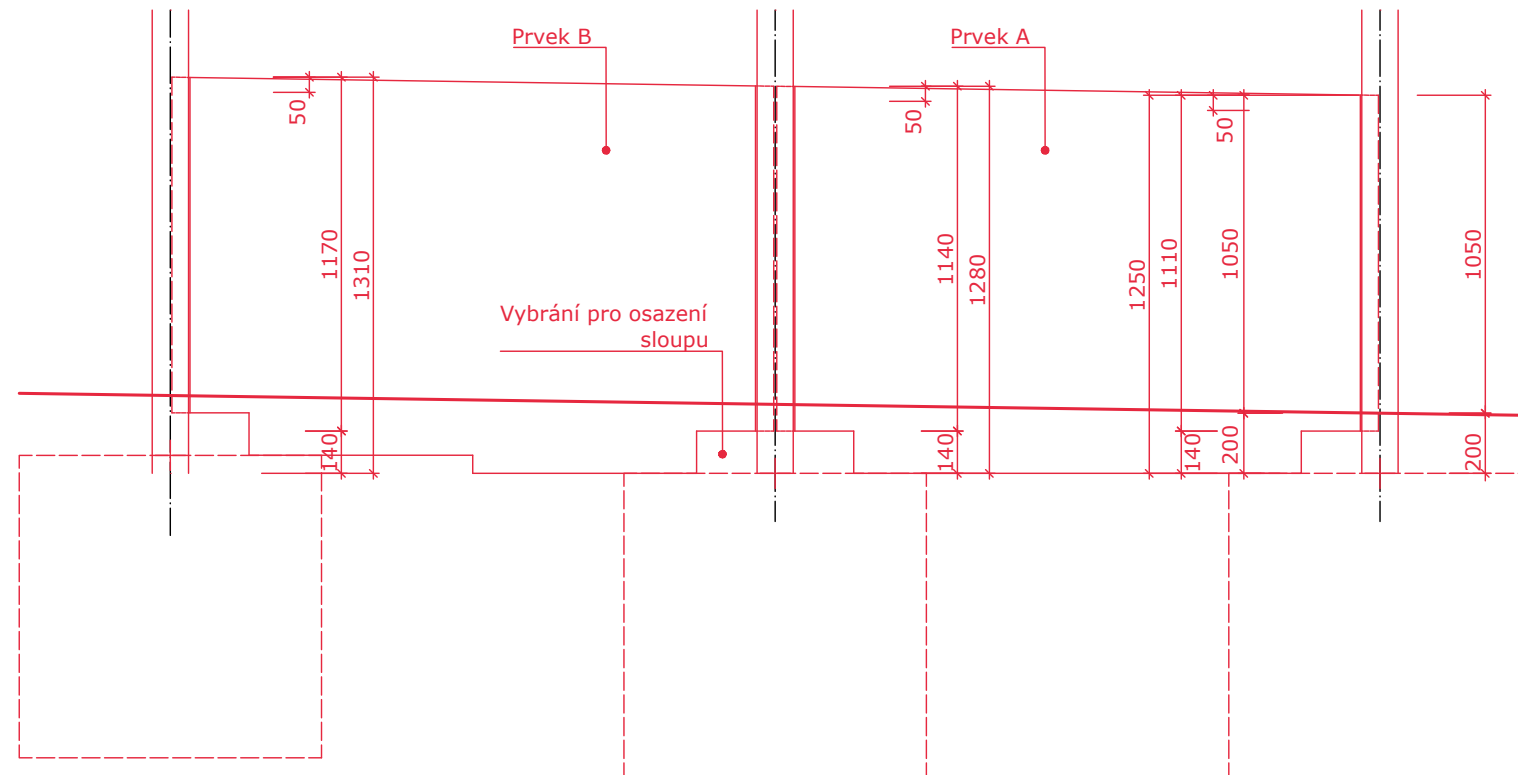
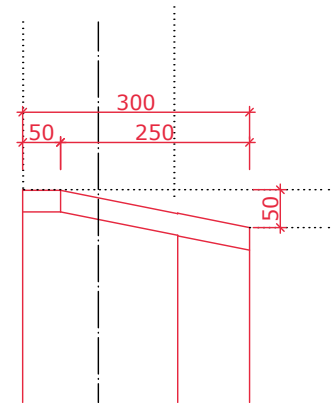
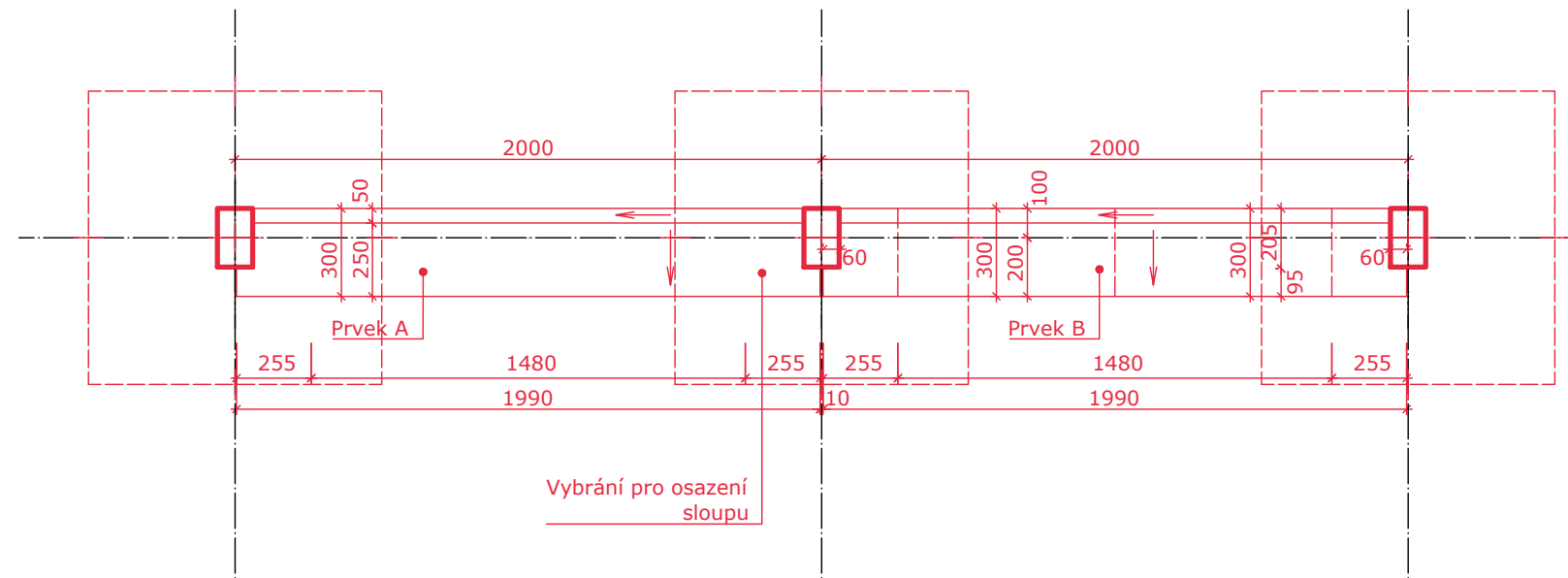
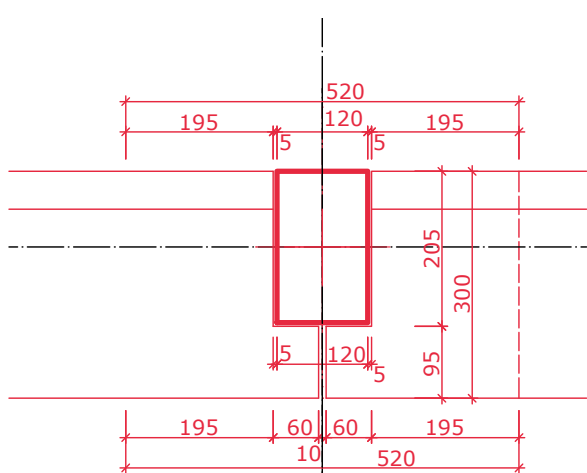
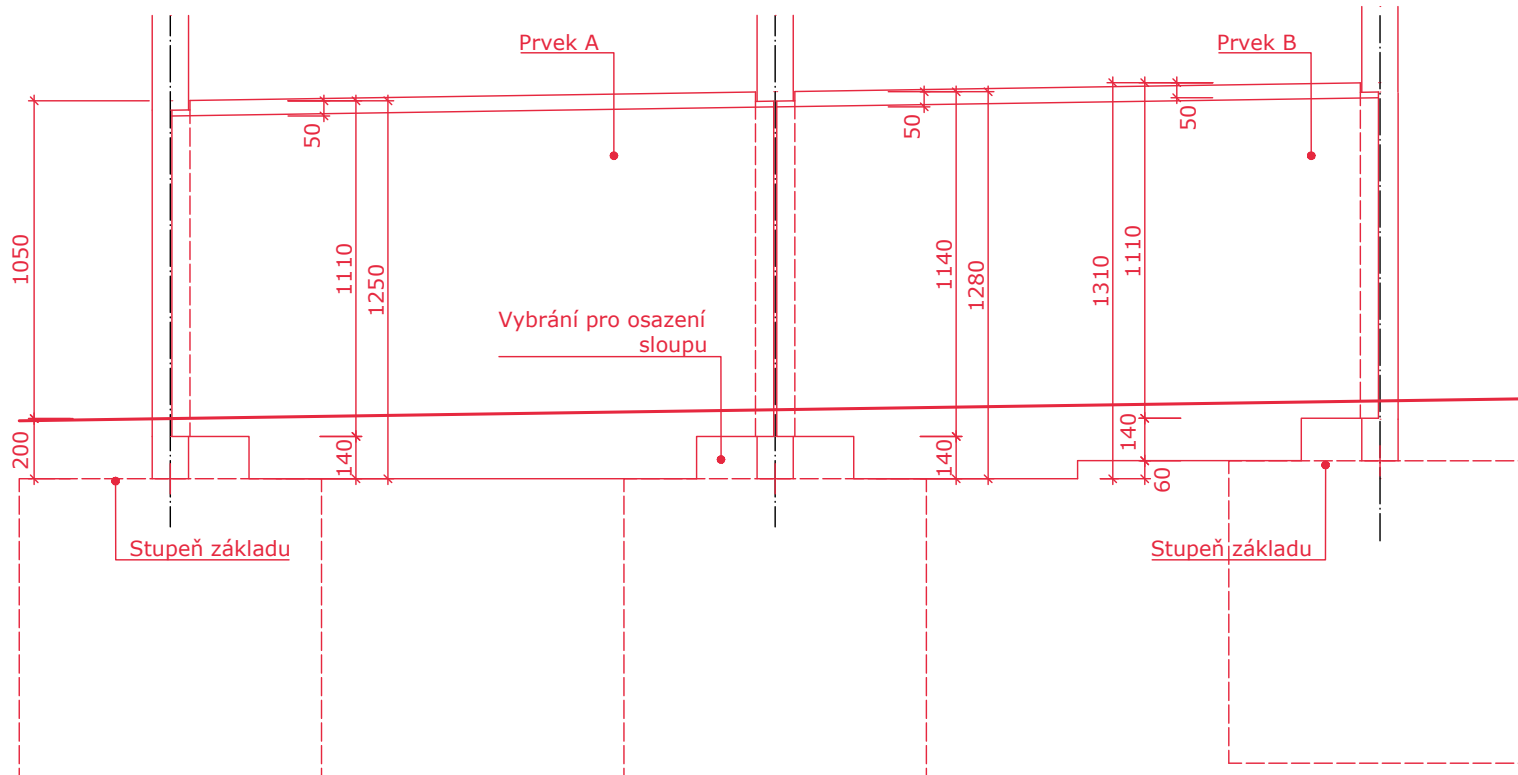
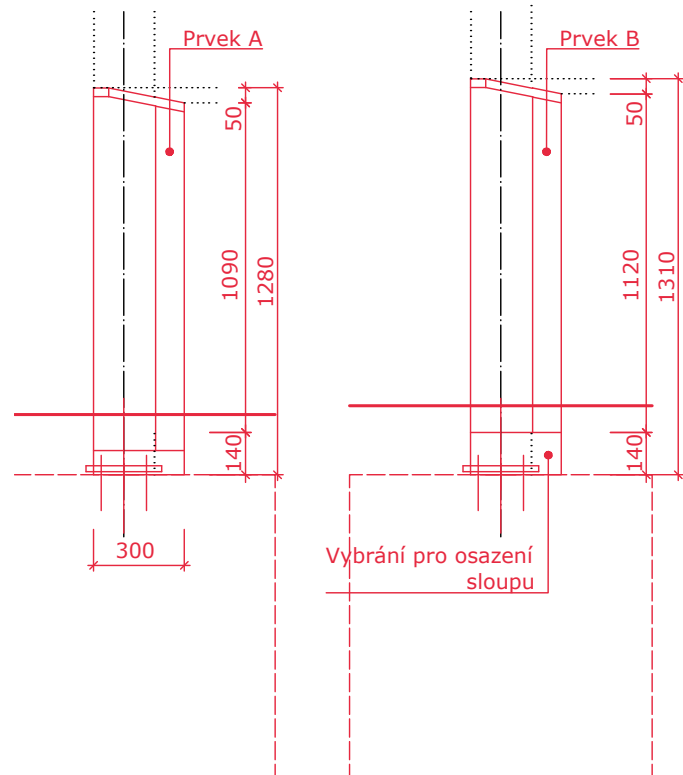


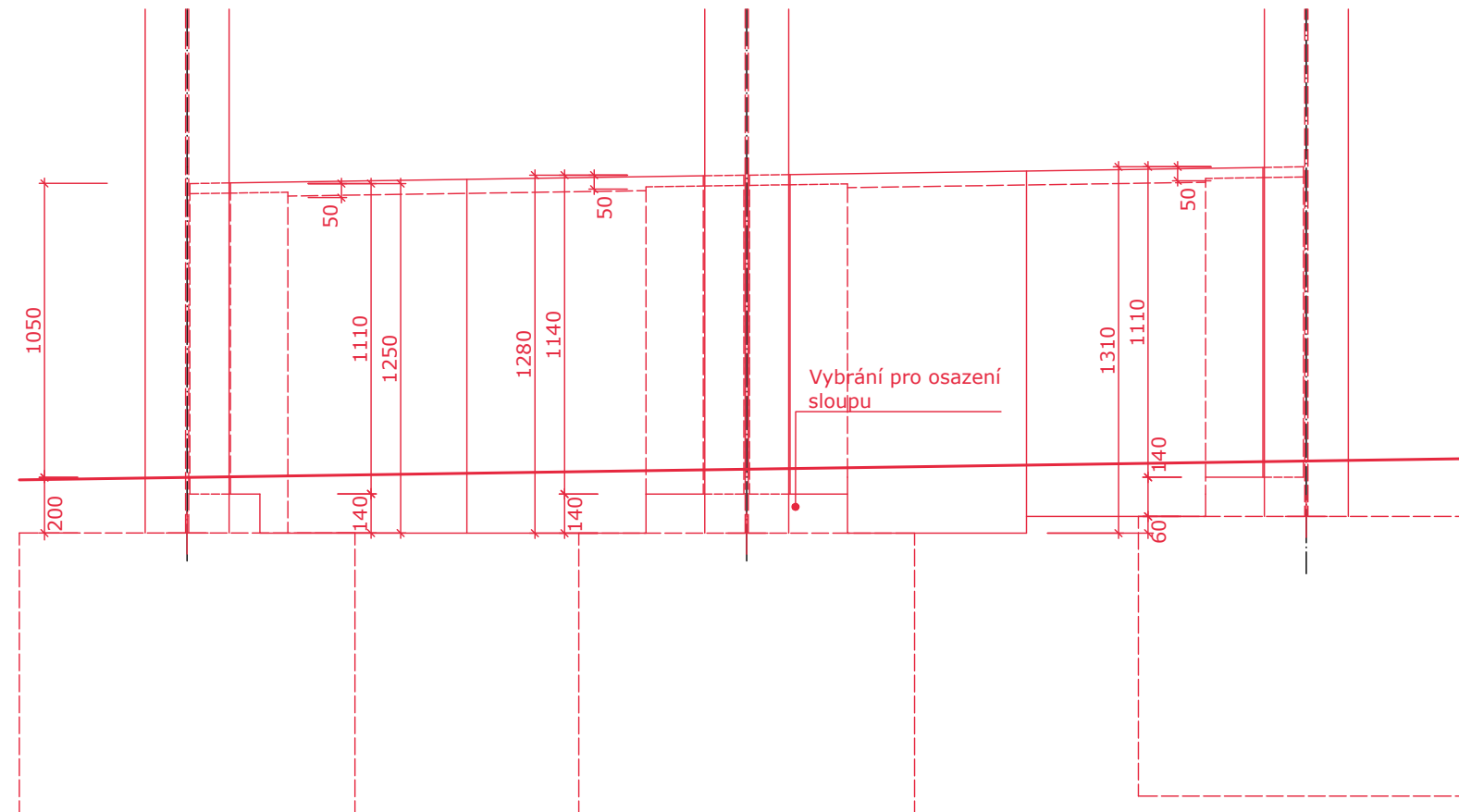
Železobetonové prefa prvky zastřešení:  
Pohled zadní, M 1:25:



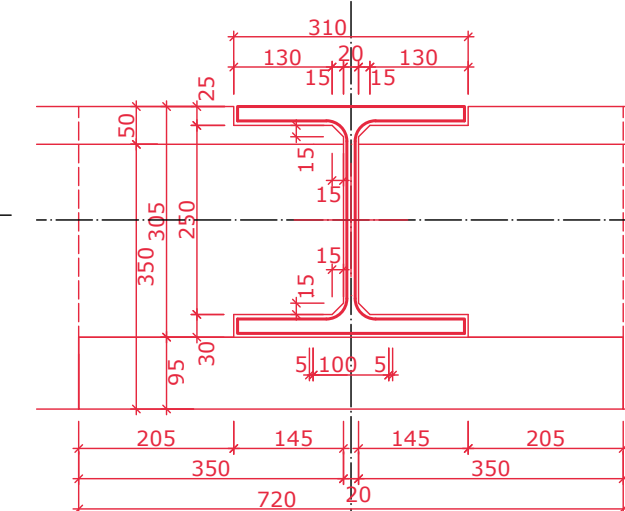
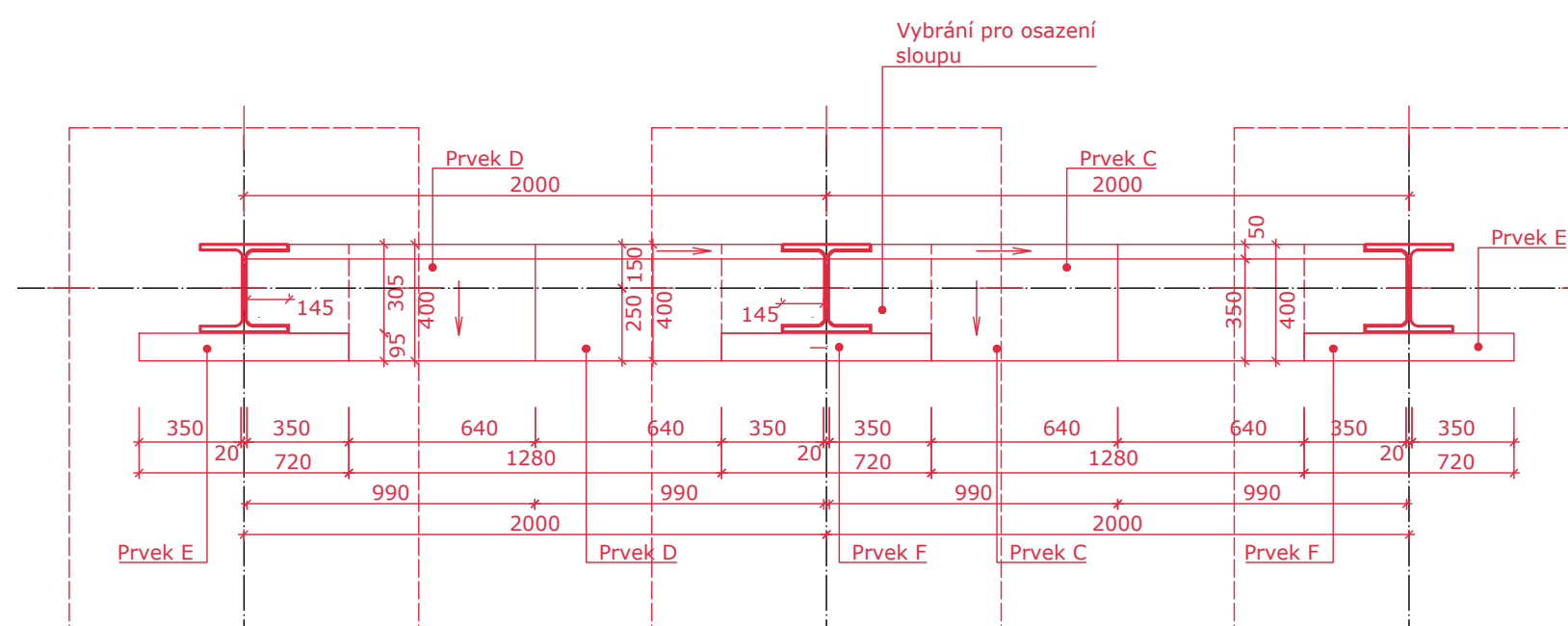
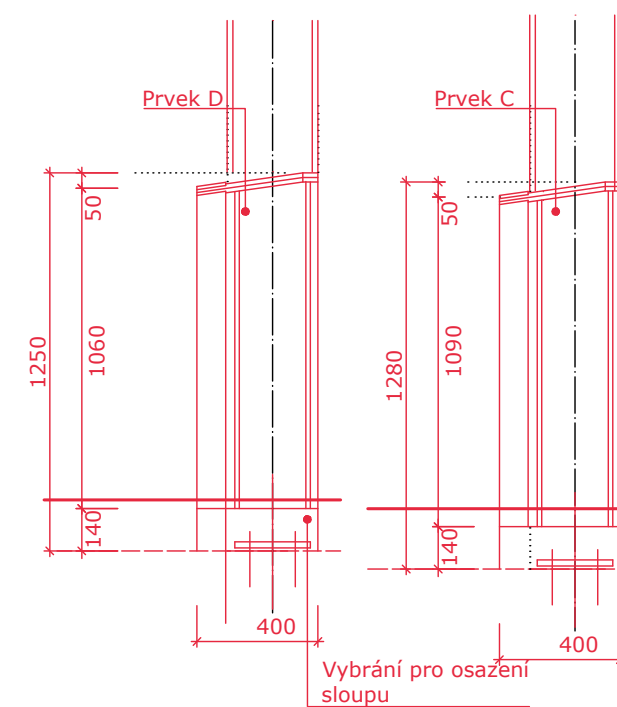
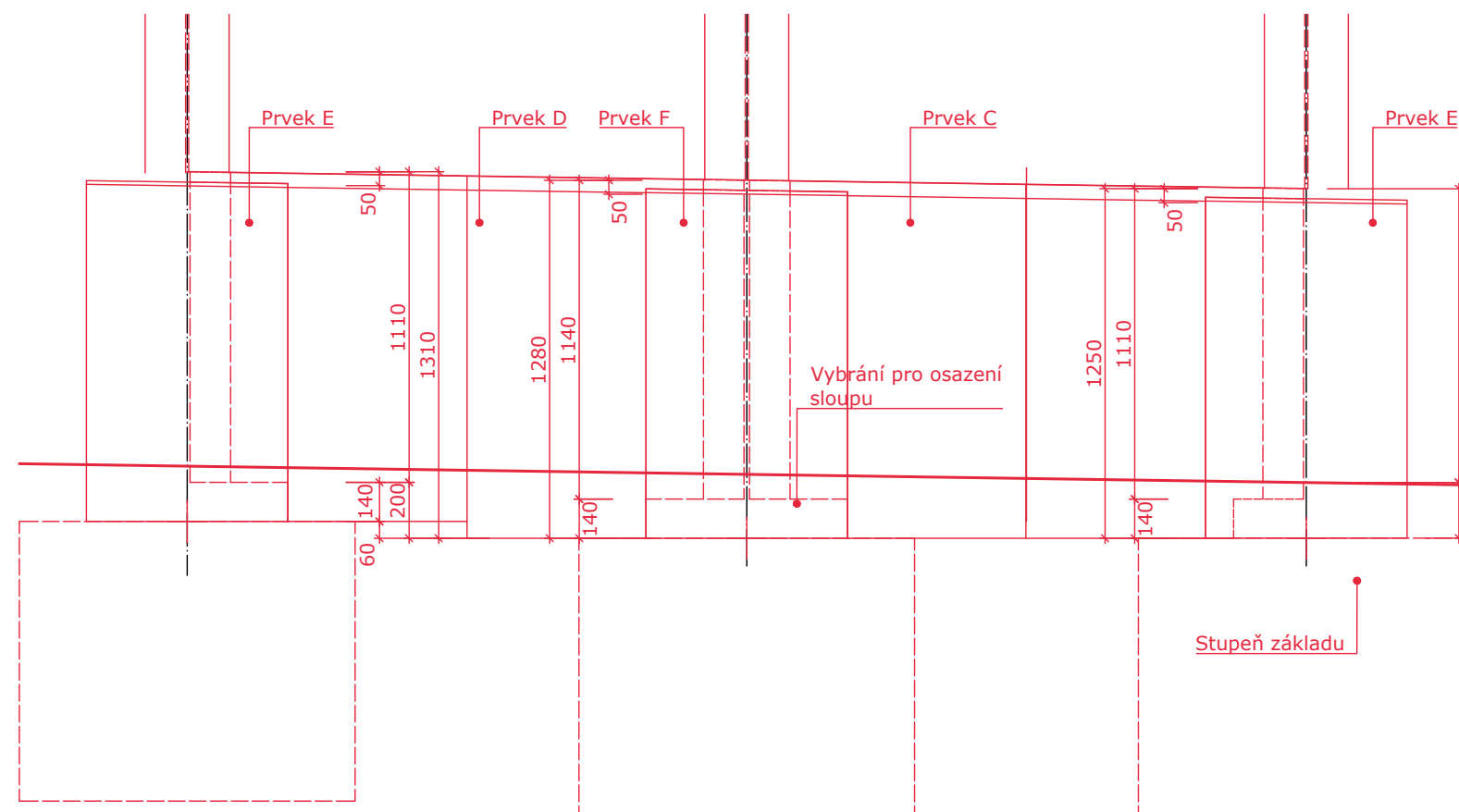
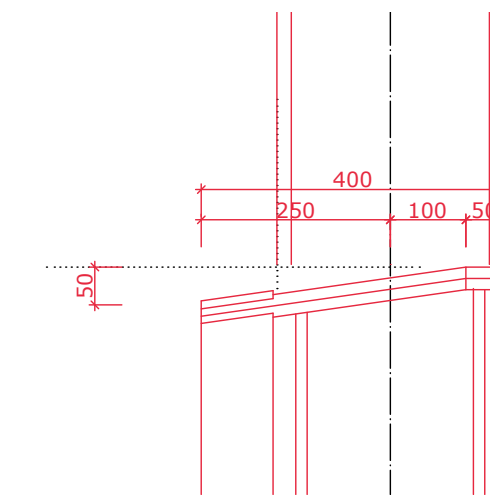
Pohled čelní, M 1:25:



Železobetonové prefa prvky zastřešení:  
Pohled zadní, M 1:25:



Pohled boční, M 1:25:

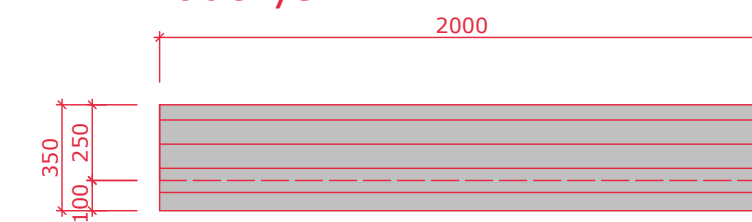


Pohled čelní:

### Pohled boční:



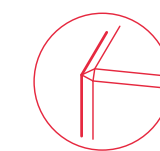
Pådorys:




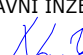
- Na prefa prvek bude osazen sedák z dubového dřeva opatřeného olejovou politurou.

**Prefabrikované železobetonové prvky:**

- Výztuž budou součástí dilenkové dokumentace
- Koticví prvky budou součástí dilenkové dokumentace
- Součástí dilenkové dokumentace bude systémové připojení prvků E, F k prvkům C, D
- Prvky C, D mohou být spojeny do jednoho prvku pokud dodavatel bude schopen takový prvek osadit.
- Pro uložení prefabrikátů k prvkům ocelové konstrukce budou prefabrikáty opatřeny na styčných hranách elastomerovými páskami
- Třída betonu u pohledových konstrukcí C30/37 - XC4, XD3, **XF4**
- Všechny ostré hrany pohledových betonových konstrukcí budou zkoseny 15x15 mm
- Povrchová úprava betonu spodní stavby bude provedena dle TKP 18, přílohy 10, kapitoly 8.8
- Základy:
- Horní povrch: E - Hlazený
- Pohledové plochy:
- C1a - Velkoplošné bednění prvky (vodovzdorná překládka nebo ocelové bednění), povrch s drobnými vadami, které budou po odbednění odstraněny
- Pohledové plochy:
- C2d - Celoplošné vícevrstvé desky se strukturou dřeva
- Bd - Hoblovaná prkna na polodrážku
- Pohledový beton, který po odbednění nevyžaduje další úpravy



SOUŘADNICOVÝ SYSTÉM S-JTSK, VÝŠKOVÝ SYSTÉM Bpv ,  $\pm 0,000=214,020$  m, Bpv

OBJEDNATEL:		ZHOVOVITEL:		
<div><div>OSTRAVA!!!</div><div>STATUTÁRNÍ MĚSTO OSTRAVA PROKEŠOVO NÁMĚSTÍ 8 729 30 OSTRAVA</div></div>		<div><div><div>AFRY</div></div><div>AFRY CZ s.r.o.  MAGISTRŮ 1275/13 140 00 PRAHA 4 tel.: +420 277 005 500 www.afry.cz</div></div>		
HLAVNÍ INŽENÝR PROJEKTU:		ZODPOVĚDNÝ PROJEKTANT:		
<div><div><div>Ing. DAVID NOVÁK</div></div></div>		<div><div>Ing. arch. TOMÁŠ JUNG ČKA 05 575</div></div>		
VYPRACOVAL:		KONTOLOVAL:		
<div><div>Ing. arch. TOMÁŠ JUNG</div></div>		<div><div>Ing. arch. TOMÁŠ JUNG ČKA 05 575</div></div>		
NÁZEV PROJEKTU:				
REVITALIZACE NÁMĚSTÍ REPUBLIKY				
ČÁST:		DOKUMENTACE OBJEKTŮ		
STAVEBNÍ OBJEKT:		SO 464		
PŘÍLOHA:		Schémata řešení prefabrikovaných prvků		
KRAJ:	MORAVSKOSLEZSKÝ	ČÁST:	PŘÍLOHA Č.:	ČÍSLO PARE:
DATUM:	11/2024			
STUPEŇ:	PDPS			
MĚŘÍTKO:	M 1:25			
Č. ZAKÁZKY:	2022/0144			
		D.5	006	