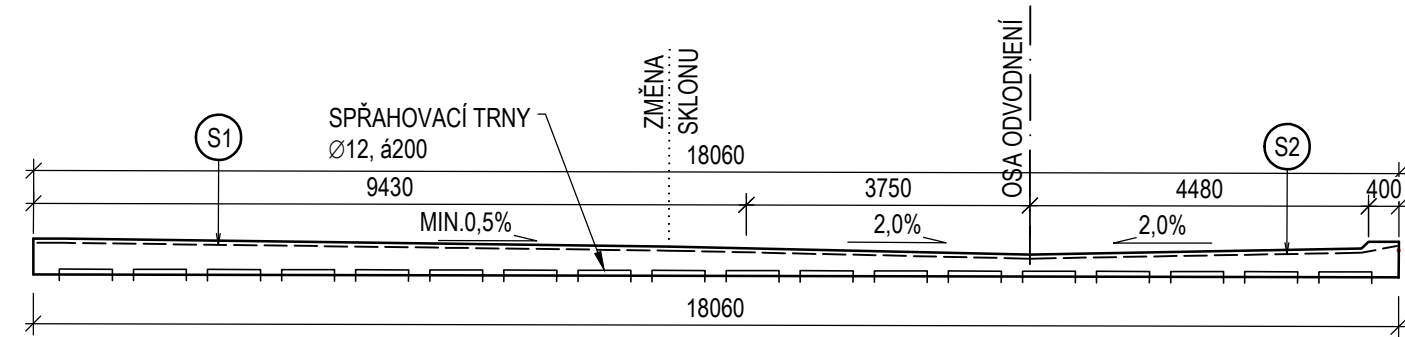
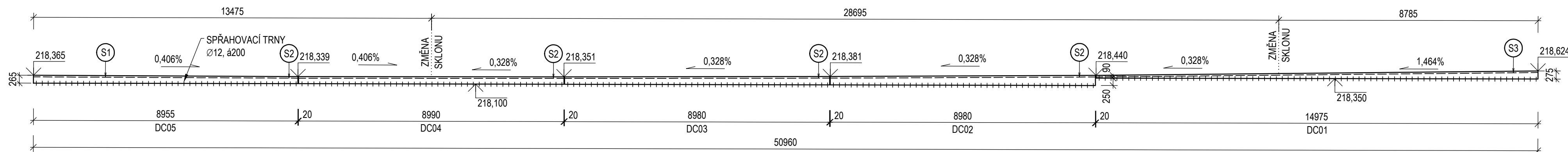
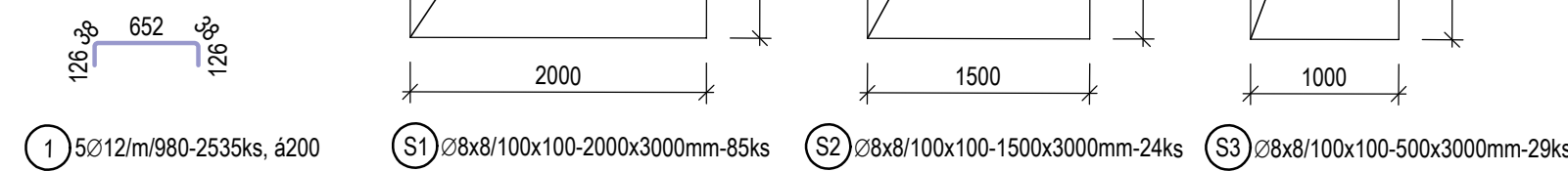


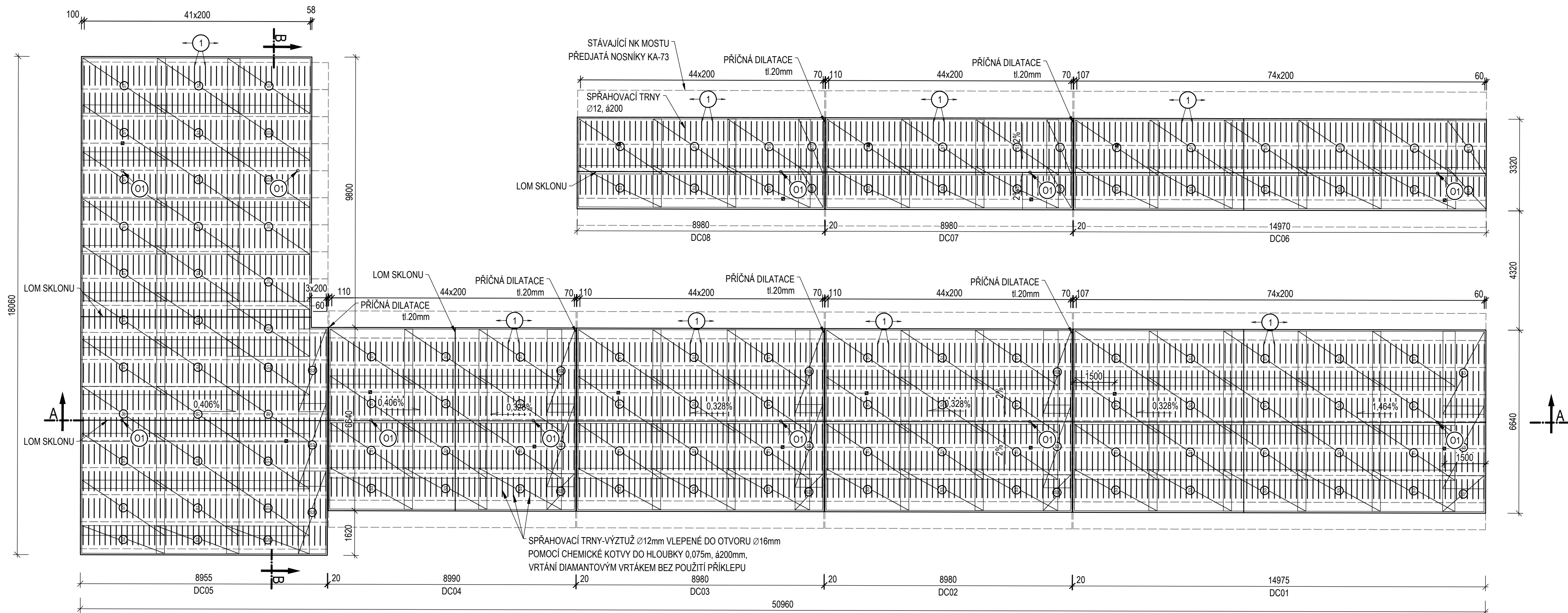
M 1 : 100



M 1 : 100



M 1 : 100



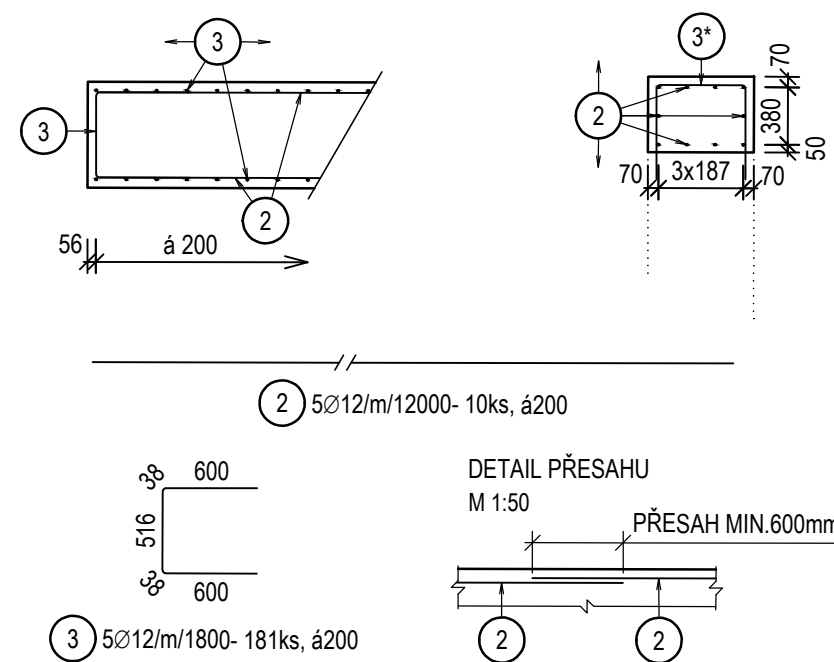
SPECIFIKACE VÝZTUŽE

PRVEK	POLOŽKA	PRŮMĚR [mm]	DĚLKA [m]	POČET [ks]	CELKOVÁ DĚLKA [m]		
					OCEL: B 500B		
					0 8	0 12	0 16
SPRÁVNÁ DĚSKA	1	ø 12	0,980	2535	2484,30		
	2	ø 12	12,000	40	480,00		
	3	ø 12	1,800	181	325,80		
CELKOVÁ DĚLKA				[m]	0,00	3290,10	0,00
JEDNOTKOVÁ HMOTNOST				[kg/m]	0,395	0,888	1,578
HMOTNOST SPOLU				[kg]	0,00	2921,00	0,00
HMOTNOST CELKEM				[kg]	2921,00		
HMOTNOST CELKEM + 5%				[kg]	3067,05		

SPECIFIKACE VÝZTUŽE

PRVEK	POLOŽKA	PRŮMĚR [mm]	DÉLKA [m]	ŠÍŘKA [m]	TYP	POČET [ks]	CELKOVÁ PLOCHA [m ²]			
							OCEL: B 500B			
							Ø 8x8/ 100x100	Ø 8x8/ 150x150	Ø 8x8/ 200x200	
SPRÁVENÁ DESKA	S1	Ø 8x8/ 100x100	3,000	2,000	KA49	85	510,00			
	S2	Ø 8x8/ 100x100	3,000	1,500	KA49	24	108,00			
	S3	Ø 8x8/ 100x100	3,000	1,000	KA49	29	87,00			
CELKOVÁ PLOCHA						[m ²]	705,00	0,00	0,00	
JEDNOTKOVÁ HMOTNOST						[kg/m ³]	7,900	5,270	3,950	
HMOTNOST SPOLU						[kg]	5569,50	0,00	0,00	
HMOTNOST CELKEM						[kg]	5569,50			
HMOTNOST CELKEM + 5%						[kg]	5847,98			

M:50



POZNÁMKY:

- POLOŽKA 3' : VÝZTUŽ BUDE VLEPENÁ POMOCÍ CHEMICKÉ KOTVY DO PŘEDEM VYVRTANÉHO OTVORU Ø16mm, DÉLKA KOTVENÍ 150mm
- DÉLKY A MÍSTA STYKOVÁNÍ POLOŽKY 2 BUDOU PODLE POTŘEBY UPRÁVENY NA STAVBĚ
- DÉLKA ZÁVĚRNÝCH ŽÍDEK DLE SKUTEČNOSTI NA STAVBĚ

ZMĚNY OPROTI PŘEDPOKLADEM PROJEKTU JE NUTNÉ KONZULTOVAT S PROJEKTAATEM, RESP. MUSÍ BÝT ODSOUHLAŠENÉ STAVEBNÍM DOZOREM

-POKUD NENÍ UVEDENO JINAK, ZKOŠENÍ HRAN JE 20/20 MM

-POVRCH PRACOVNÍCH SPÁR ZDRSNET

-PRACOVNÍ SPÁRY PŘED BETONÁŽÍ VYČISTIT A PROVLHČIT

-DOPRAVA, ZPŮSOB ZPRACOVÁNÍ A ZHUTOVNĚNÍ BETONOVÉ SMĚSI, OŠETŘOVÁNÍ BETONU PO BETONÁŽI MUSÍ BÝT VE SMYSLU ČSN EN 206 A VTPKS

-ZHOTOVENÍ NOSNÝCH KONSTRUKCÍ MUSÍ BÝT VE SMYSLU ČSN EN 13670 (ZHOTOVOVÁNÍ BETONOVÝCH KONSTRUKCÍ)

-VŠECHNY PRÁCE MUSÍ PROBIHAT PODLE KONSTRUKČNÍCH ZÁSADE ČSN EN

-PŘED ZAČETÍM VRTÁNÍ KOTEVNÍCH OTVORŮ JE POTŘEBA OVĚRIT POLOHU PŘEDPÍNAČKŮ KABELŮ V NOSNÍKU, TAK ABY BĚHEM VRTÁNÍ NEDOŠLO K JEJICH POŠKOZENÍ

SPŘAŽENÁ DESKA C30/37 - XC3, XF2 (CZ) - CL 0,4 - D_{max} 22 - S3 150m

SPŘAŽENÁ DESKA	B 500B	2,32t
	BSI 500M	5,85t
ZÁVĚRNÉ ŽÍDKY	B 500B	0,75t

SPŘAŽENÁ DESKA cmin = 40mm
cnom = 50mm

☒ MĚŘÍCÍ VÝVOD Z VÝZTUŽE

- (01) OTVOR PRO MOSTNÍ ODVODŇOVAČ

OBJEDNATEL: <div></div> STATUTÁRNÍ MĚSTO OSTRAVA PROKEŠOVO NÁMĚSTÍ 8 729 30 OSTRAVA		ZHOTOVITEL: <div></div> AFRY CZ s.r.o. MAGISTR 1275/13 140 00 PRAHA 4 tel.: +420 277 005 500 www.afry.cz		
HLAVNÍ INŽENÝR PROJEKTU: <div></div> Ing. DAVID NOVÁK	ZODPOVĚDNÝ PROJEKTANT: Ing. VLADIMÍR PITÁK	VPYRACOVAL: Ing. EMÍLIA KAJÁNKOVÁ	KONTROLOVAL: Ing. EUBOJÍR MACURA	
NÁZEV PROJEKTU: REVITALIZACE NÁMĚSTÍ REPUBLIKY				
ČÁST:	DOKUMENTACE OBJEKTŮ			
STAVEBNÍ OBJEKT:	SO 665.1 - Rekosntrukce tramvajových mostů - most ev. č. 4793-2			
PŘÍLOHA:	VÝKRES TVARU A VÝZTUŽE SPŘAŽENÉ DESKY			
KRAJ:	MORAVSKOSLEZSKÝ	ČÁST: D.6	PŘÍLOHA Č.: 5	ČÍSLO PARE: 2022/0144
DATUM:	11/2024			
STUPĚŇ:	DPS			
MĚŘÍTKO:	1:100			
Č. ZAKÁZKY:	2022/0144			