






SOUŘADNICOVÝ SYSTÉM S-JTSK, VÝŠKOVÝ SYSTÉM Bpv

OBJEDNATEL:  STATUTÁRNÍ MĚSTO OSTRAVA PROKEŠOVO NÁMĚSTÍ 8 729 30 OSTRAVA		ZHOTOVITEL:  AFRY AFRY CZ s.r.o. MAGISTRŮ 1275/13 140 00 PRAHA 4 tel.: +420 277 005 500 www.afry.cz		
HLAVNÍ INŽENÝR PROJEKTU:  Ing. DAVID NOVÁK	ZODPOVĚDNÝ PROJEKTANT:  Ing. JIŘÍ LÁVIC	VYPRACOVAL: AUTORSKÝ KOLEKTIV	KONTROLOVAL:  Ing. JIŘÍ LÁVIC	
NÁZEV PROJEKTU: REVITALIZACE NÁMĚSTÍ REPUBLIKY				
ČÁST:	SOUVISEJÍCÍ DOKUMENTACE			
STAVEBNÍ OBJEKT:	ZÁSADY ORGANIZACE VÝSTAVBY			
PŘÍLOHA:	ZOV - PRACOVNÍ POSTUP TRAM NÁMĚSTÍ REPUBLIKY			
KRAJ:	MORAVSKOSLEZSKÝ	ČÁST:	PŘÍLOHA Č.:	ČÍSLO PARE:
DATUM:	11/2024	F.1	4.1	
STUPEŇ:	DPS			
MĚŘÍTKO:	1:500			
Č. ZAKÁZKY:	2022/0144			

Etapa 0

Příprava území a staveniště

Zřízení SO 910 - Provizorní tramvajové zastávky

- Legenda:
- katastr
 - ve výstavbě
 - postaveno
 - provizorní stav
 - demolice
 - související stavby

Etapa 1 - SP 1.1

Demolice
- SO 002.4 - objekty vestaveb v podchodu

SSMSK
- levá část severního jízdního pásu
- SO 102 - oprava silnice
- SO 202 - oprava mostu

SSMSK
- kompletní uzavření severní části 28. října pro IAD.
- demolice levé severní části jízdního pásu
- průjezd zachován pro IZS a NAD.

Demolice
- SO 002.3 - zastřešení nástupiště TRAM koleje č. 3
- SO 002.5 - objekty související s tramvajovým provozem koleje č. 3
- SO 002.6 - rušení tramvajové koleje č. 3

SO 330 - oprava kanalizace OVAK
- při noční výluce převěšení trakce
- výstavba šachet
- uzavření přilehlých jízdních pruhů a náhradní trasa IAD

SO 661 - provizorní úprava trakce v ulici Vítkovická pro opravu kanalizace

Kompletní ukončení provozu TRAM. Zavedena NAD v úseku Náměstí Republiky - Karolina.

Demolice
- SO 002.3 - objekt zastřešení nástupiště TRAM koleje č. 1 a 2

Uzavřená východní část komunikace pro IAD z důvodu výstavby šachty. Průjezd IZS a NAD zachován přes tramvajové těleso.

Legenda:

katastr

ve výstavbě

postaveno

provizorní stav

demolice

související stavby

Etapa 1 - SP 1.2

SO 601 - rekonstrukce podchodu v severní části

SSMSK
- levá část severního jízdního pásu
- SO 102 - oprava silnice
- SO 202 - oprava mostu

SSMSK
- kompletní uzavření severní části 28. října pro IAD
- rekonstrukce levé severní části jízdního pásu
- zachovaný průjezd pro IZS a NAD

SO 601 - stavební práce v podchodu sever

SO 330 - oprava kanalizace OVAK
- výstavba šachet
- vložkování kanalizace
- uzavření přilehlých jízdních pruhů a náhradní trasa IAD

SO 665.2 - rekonstrukce tramvajových mostů (ev. č. 4793-3)

Napojení a příprava nových sítí - podzemní práce.

SO 665.1 - rekonstrukce tramvajových mostů

- SO 602 - rekonstrukce v podchodu střed
- SO 602.1 - prostor podchodů k tramvajovým zastávkám
- SO 602.2 - stavební úpravy v podchodu

Uzavřená východní část komunikace pro IAD z důvodu výstavby šachty. Průjezd IZS a NAD zachován přes tramvajové těleso.

Legenda:

- katastr
- ve výstavbě
- postaveno
- provizorní stav
- demolice
- související stavby

Etapa 1 - SP 1.3

SSMSK
- pravá část severního jízdního pásu
- SO 102 - oprava silnice
- SO 202 - oprava mostu

SO 601 - stavební práce v podchodu sever

SSMSK
- kompletní uzavření severní části 28. října pro IAD
- demolice pravé severní části jízdního pásu
- zachovaný průjezd pro IZS
- trasa NAD upravena při uzavřeném sjezdu do ul. Senovážná

SSMSK
- SO 103 - oprava opěrných zdí a obnova chodníků

SO 666 - spojovací chodník k výtahu pod Frýdlanskými mosty

SO 665.2 - rekonstrukce tramvajových mostů (ev. č. 4793-3)

SO 665.1 - rekonstrukce tramvajových mostů

- SO 602 - rekonstrukce v podchodu střed
- SO 602.1 - prostor podchodů k tramvajovým zastávkám
- SO 602.2 - stavební úpravy v podchodu

SSMSK
- kompletní uzavření západní části jízdního pásu
- demolice a realizace části komunikace v ul. Vítkovická

SSMSK
- západní část jízdního pásu
- SO 101 - oprava silnice
- SO 201 - oprava mostu

- Legenda:
- katastr
 - ve výstavbě
 - postaveno
 - provizorní stav
 - demolice
 - související stavby

Etapa 1 - SP 1.4

SSMSK
- pravá část severního jízdního pásu
- SO 202 - oprava mostu
- SO 102 - oprava silnice

SO 661. - výměna
trakčních stožárů v severní
části ulice 28. října

SO 601 - stavební práce v podchodu sever

SSMSK
- kompletní uzavření severní části 28. října pro IAD
- realizace pravé severní části jízdního pásu
- zachovaný průjezd pro IZS
- trasa NAD upravena při uzavřeném sjezdu do ul. Senovážná

SO 665.1 - rekonstrukce
tramvajových mostů

SO 453 - osvětlení spojovacího
chodníku

SSMSK
- SO 103 - oprava opěrných
zdí a obnova chodníků

SO 660.2 - úprava tramvajové
trati - odvodnění

SSMSK
- levá část jižního jízdního pásu
- SO 102 - oprava silnice
- SO 202 - oprava mostu

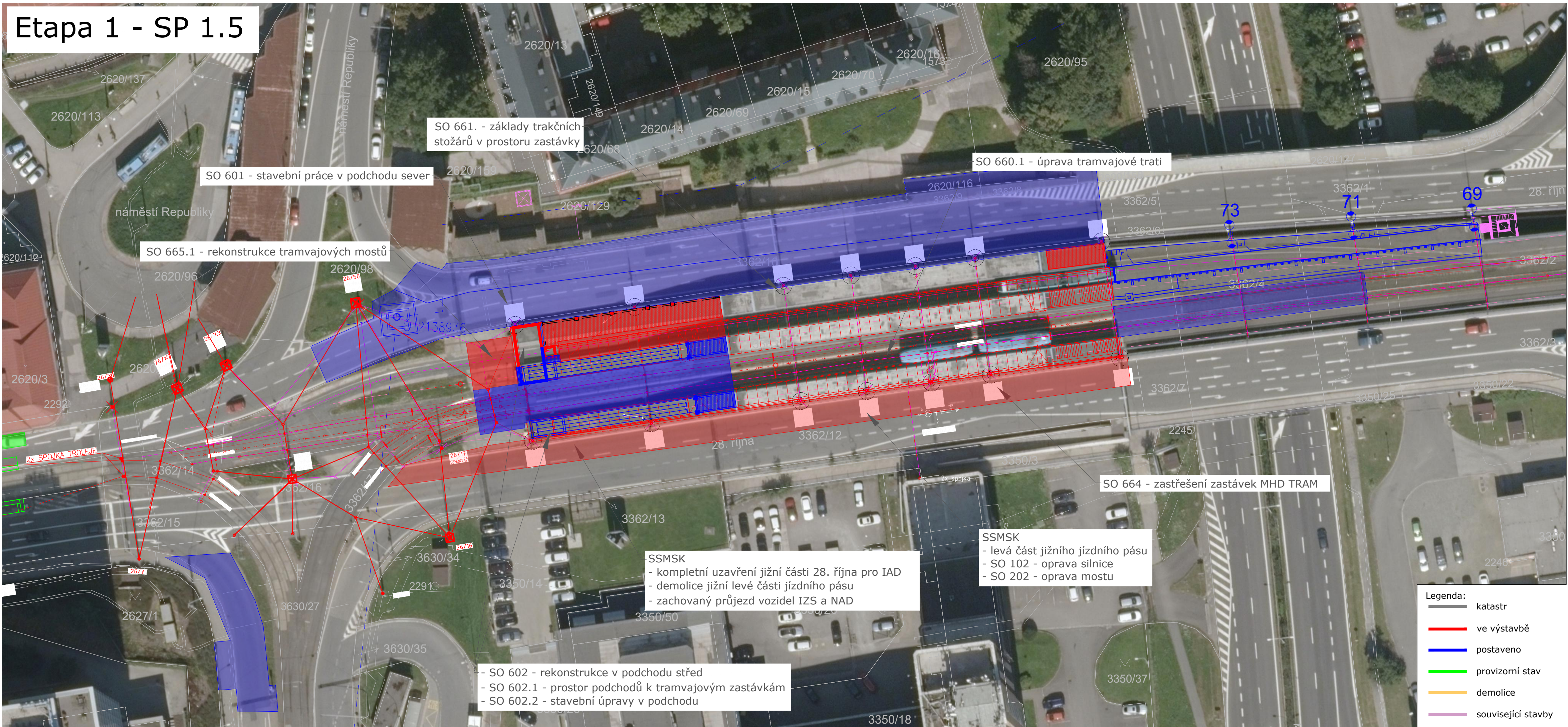
SSMSK
- kompletní uzavření jižní části 28. října pro IAD
- demolice jižní levé části jízdního pásu
- zachovaný průjezd vozidel IZS a NAD

- SO 602 - rekonstrukce v podchodu střed
- SO 602.1 - prostor podchodů k tramvajovým zastávkám
- SO 602.2 - stavební úpravy v podchodu

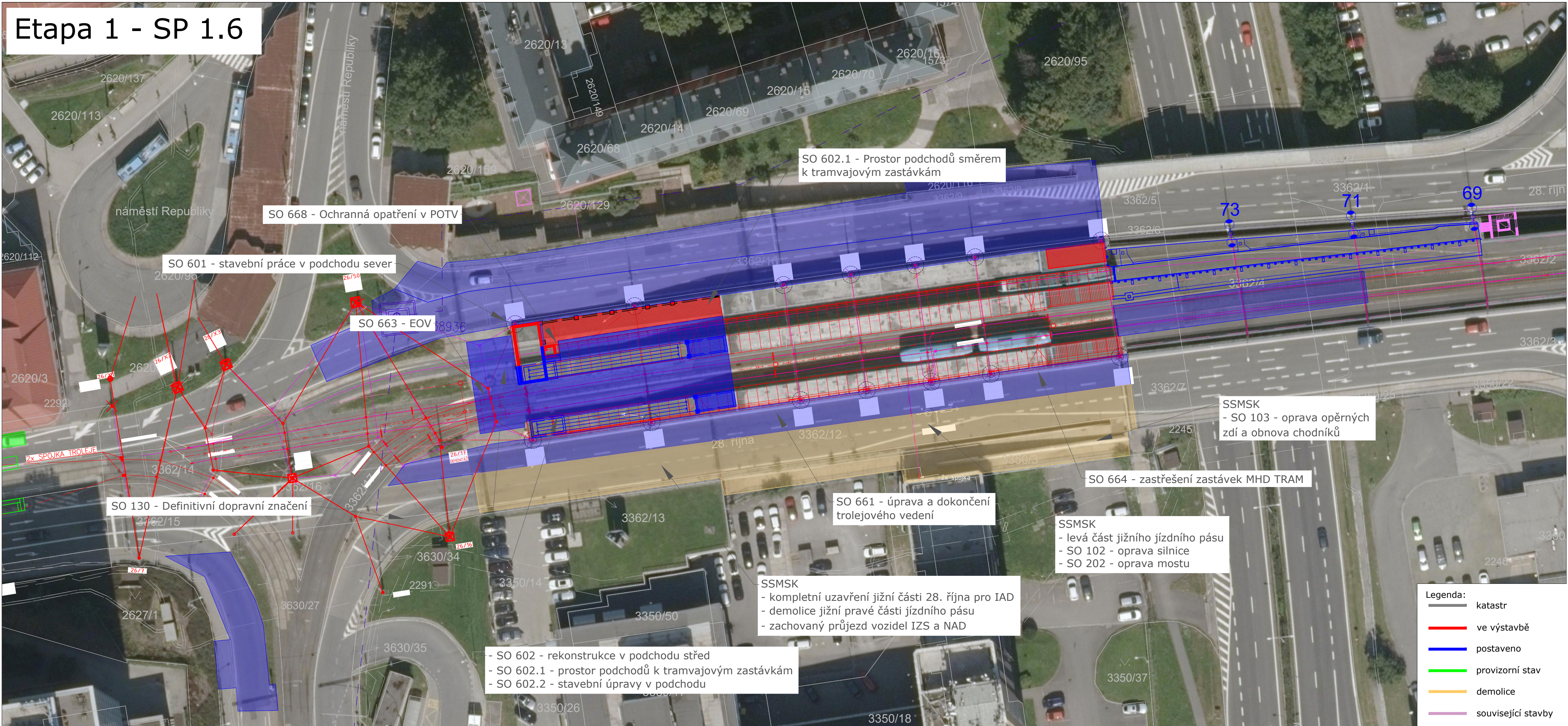
SO 661 - návrat trakce do původní polohy

- Legenda:
- katastr
 - ve výstavbě
 - postaveno
 - provizorní stav
 - demolice
 - související stavby

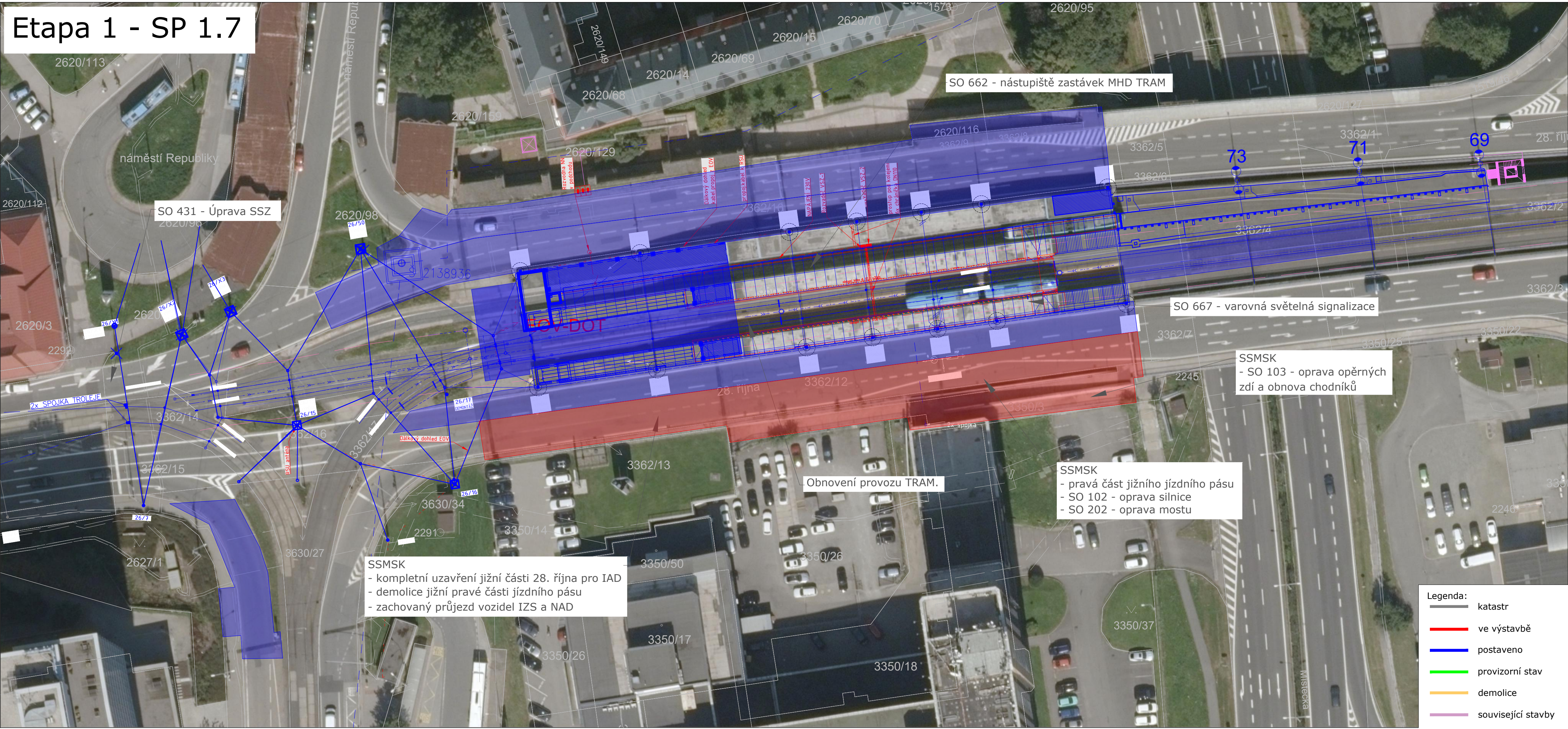
Etapa 1 - SP 1.5



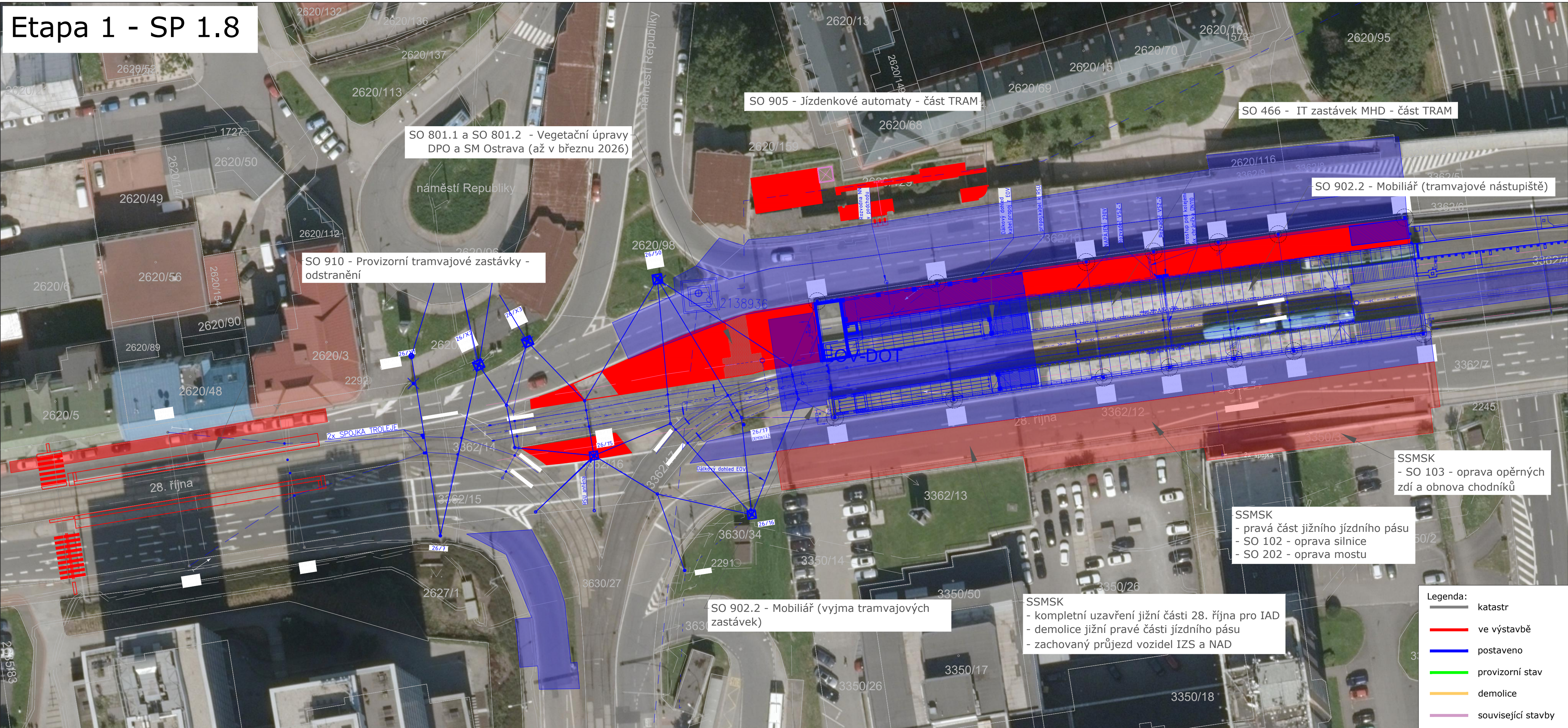
Etapa 1 - SP 1.6



Etapa 1 - SP 1.7



Etapa 1 - SP 1.8



Etapa 1 - SP 1.9

