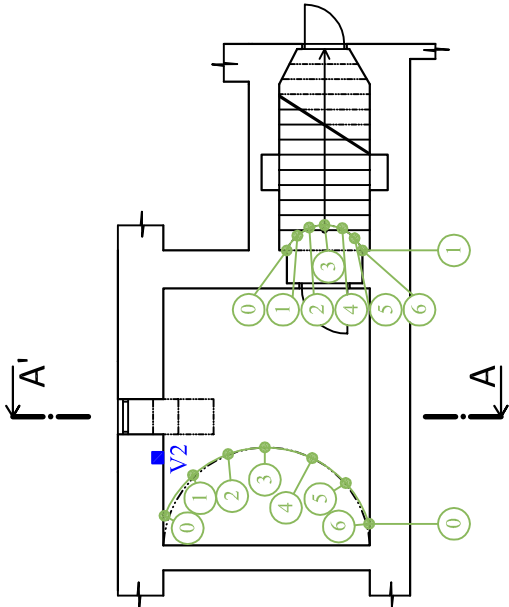
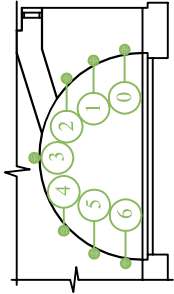


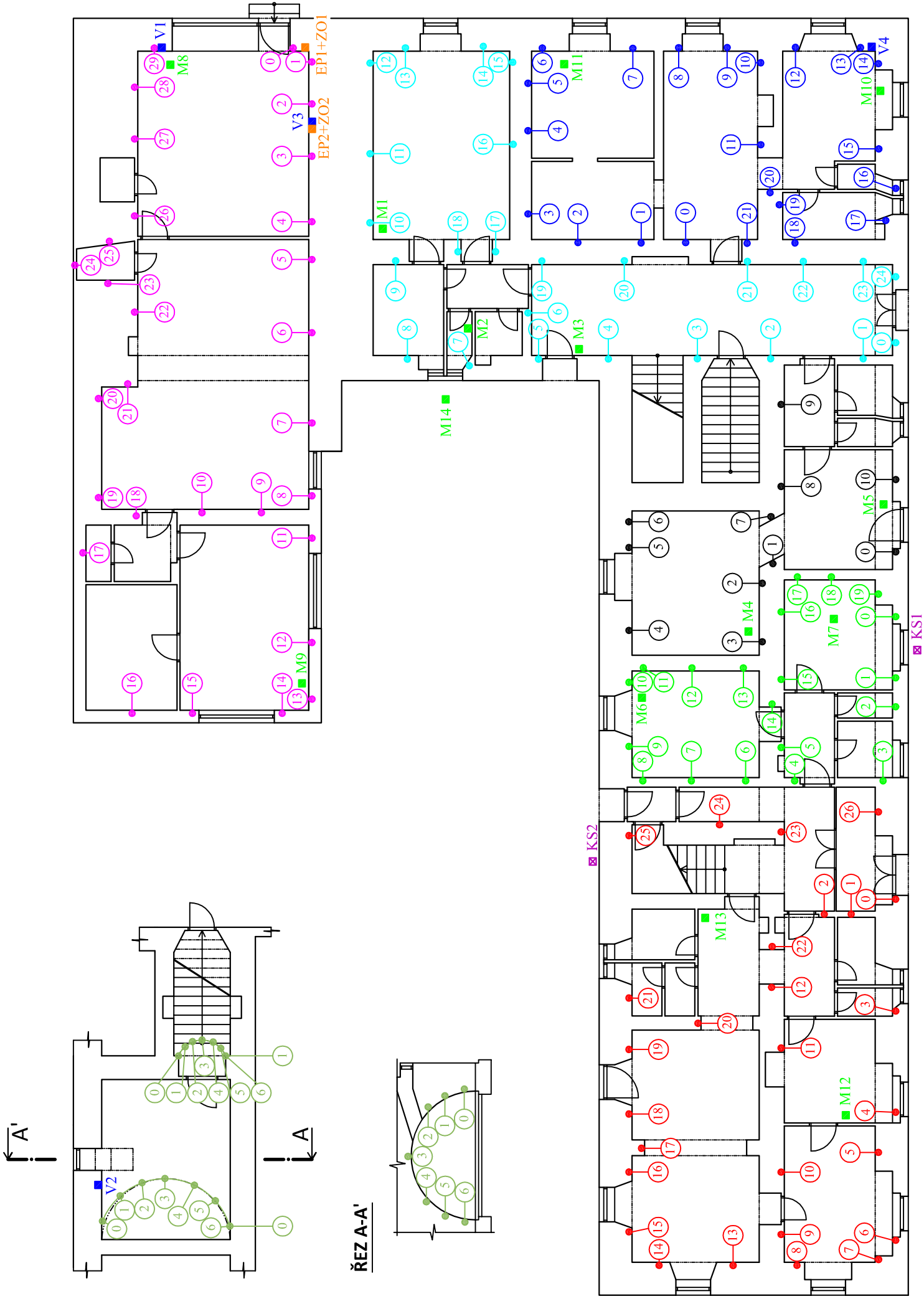
PŮDORYS 1.PP



ŘEZ A-A'



PŮDORYS 1.NP



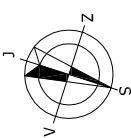
Tabulka měření teploty a relativní vlhkosti	
M1 - interiér	21,5 °C; 70,0%
M2 - interiér	21,2 °C; 70,2%
M3 - interiér	22,0 °C; 67,6%
M4 - interiér	22,6 °C; 61,5%
M5 - interiér	23,9 °C; 59,7%
M6 - interiér	24,1 °C; 63,3%
M7 - interiér	24,1 °C; 57,8%
M8 - interiér	22,1 °C; 71,4%
M9 - interiér	21,4 °C; 79,7%
M10 - interiér	23,1 °C; 76,1%
M11 - interiér	22,4 °C; 75,0%
M12 - interiér	23,7 °C; 37,8%
M13 - interiér	25,4 °C; 63,3%
M14 - exteriér	22,1 °C; 32,0%


Legenda:

- Měření číslo: 1 - místa hloubkového (do 300 mm) měření vlhkosti zdiva v bodě
- Měření číslo: 2 - místa hloubkového (do 300 mm) měření vlhkosti zdiva v bodě
- Měření číslo: 3 - místa hloubkového (do 300 mm) měření vlhkosti zdiva v bodě
- Měření číslo: 4 - místa hloubkového (do 300 mm) měření vlhkosti zdiva v bodě
- Měření číslo: 5 - místa hloubkového (do 300 mm) měření vlhkosti zdiva v bodě
- Měření číslo: 6 - místa hloubkového (do 300 mm) měření vlhkosti zdiva v bodě
- Měření číslo: 7 - místa hloubkového (do 300 mm) měření vlhkosti zdiva v bodě
- Místa měření relativní vlhkosti a teploty prostředí
- Místa odběru vzorků pro vyhodnocení salinity zdiva
- Místa provedení kopaných sond pro zjištění hloubky a funkčnosti drenážního systému
- Místa měření elektrického potenciálu a zemního odporu

Vyhodnocení odebraných vzorků (vzorky odebrány ve výšce cca 0,2 - 0,5 m nad úrovní stávající podlahy)				
zjištěný obsah (mg/g)	V1	V2	V3	V4
dusičnanů	2,3	0,4	3,4	<0,1
chloridů	1,24	0,25	0,58	<0,1
síranů	7,97	0,34	0,69	0,13
pH - reakce vody	8,3	9,3	9	9,5
% hm. vlhkosti	4,3	15,3	10,8	6,2

Tabulka měření elektrického potenciálu a zemního odporu	
EP1+ZO1	
Řídicí jednotka - nastavená hodnota 12,0 V	
Digitální multimetr FK8250 - naměřená hodnota 12,09 V	
Hodnota el. potenciálu při zapnuté řídicí jednotce - 7,5 V	
Hodnota el. potenciálu při vypnuté řídicí jednotce - 0,62 V	
Naměřená hodnota zemního odporu - 360 Ω	
EP2+ZO2	
Řídicí jednotka - nastavená hodnota 12,0 V	
Digitální multimetr FK8250 - naměřená hodnota 12,09 V	
Hodnota el. potenciálu při zapnuté řídicí jednotce - 6,22 V	
Hodnota el. potenciálu při vypnuté řídicí jednotce - 0,52 V	
Naměřená hodnota zemního odporu - 360 Ω	



<div><div><b>PRINS</b> IZOLACE A SANACE ZDIVA</div></div>			Čechova 19, 750 02 Píseň Tel./fax: 581 201 454		
HL inženýr projektu Ing. Josef Kolář		Zodp. projektant Ing. Josef Kolář	Kreslil Rostislav Anděl	Formát: A3	
Zadavatel: Město Uherský Brod, Odbor rozvoje města		Datum: 07/2024			
Okres: Uherský Brod   Místo: Brí Lužů 116, Uherský Brod		Stupeň: průzkum			
Akce: SANACE VLNKÉHO ZDIVA NADAČNÍHO DOMU, BRÍ LUŽŮ č.p. 116, UHERSKÝ BROD		Měřítko: 1:150			
Obsah: PŮDORYS 1NP SE SNÍŽENÝM PŘÍZEMÍM A ČÁSTÍ 1PP - VLHKOSTNÍ PRŮZKUM		Z.Č.: 25927   Výkr.č.: 1			

