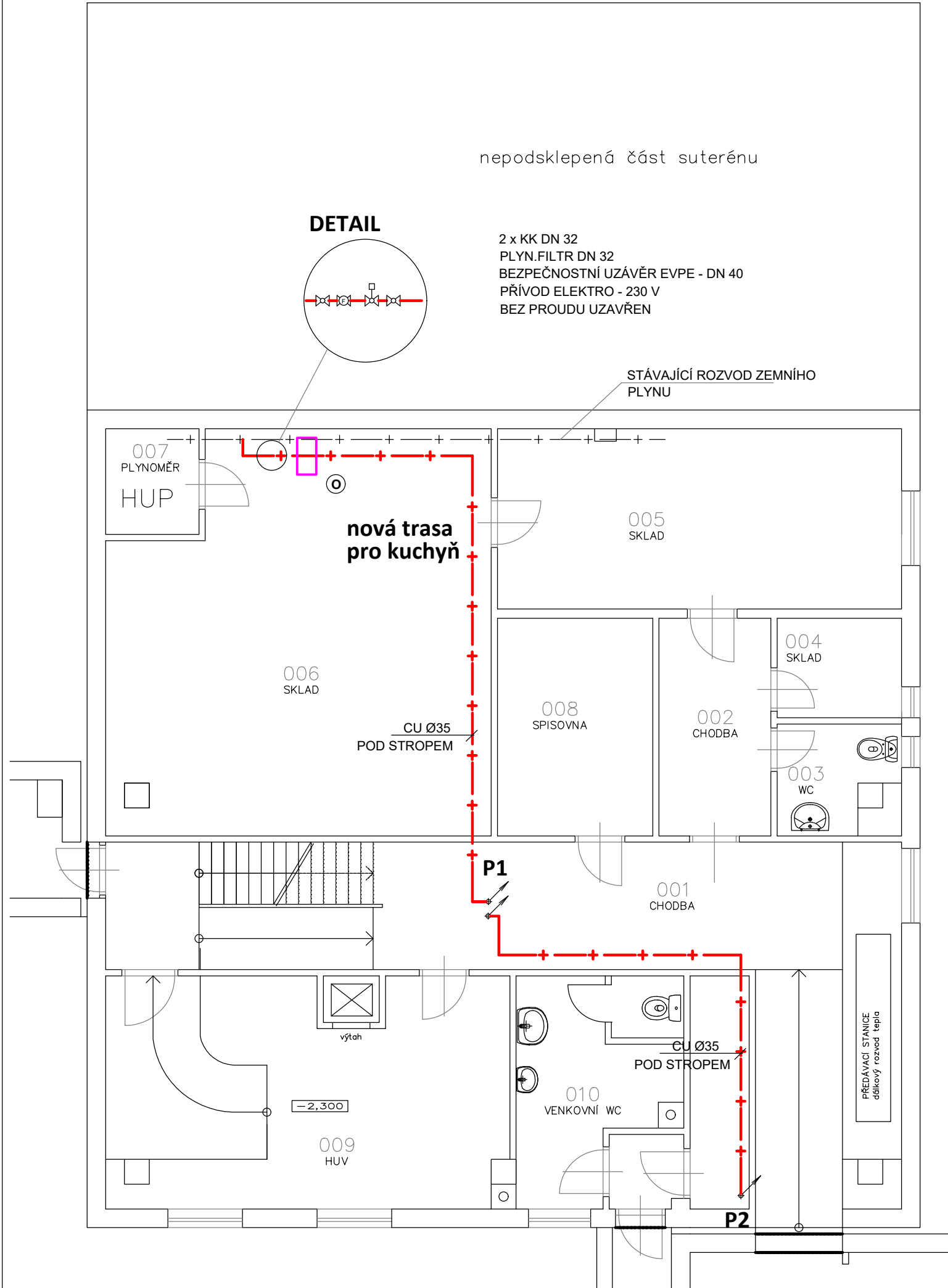


PŮDORYS 1.PP



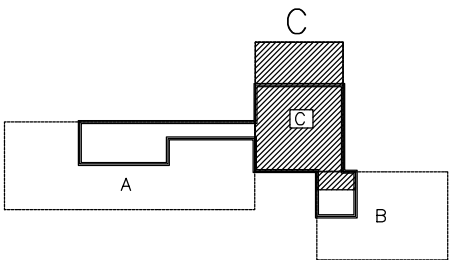
LEGENDA POTRUBÍ

- ROZVOD PLYNU - MĚĎ - NÁVRH
- ROZVOD PLYNU STÁVAJÍCÍ - OCEL

POZNÁMKA

TUKOVOU KANALIZACI NAPOJIT DO JEDNÉ VĚTVY, KTERÁ SE NAPOJÍ NA STÁVAJÍCÍ SPLAŠKOVOU KANALIZACI. PO VYBUDOVÁNÍ ODLUČOVAČE TUKU BUDE TATO VĚTEV NAPOJENA NA TENTO ODLUČOVAČ. PROJEKT ODLUČOVAČE TUKU NENÍ SOUČÁSTÍ TOHOTO PROJEKTU

LEGENDA MÍSTNOSTÍ V 1.PP - VIZ VÝKRES Č. D.1.4-04



PROJEKTANT:	ING. DANA PEIKERTOVÁ	GASTROSEV, s.r.o. Frýdecká 1237 739 32 Vratimov	
INVESTOR:	Město BRUNTÁL, Nádražní 994/20 792 01 Bruntál	ČÁST: STAVBA	FORMÁT: A3
NÁZEV AKCE:	MŠ BRUNTÁL U RYBNÍKA 3 - REKONSTRUKCE KUCHYNĚ	DATUM: 09/2024	STUPEŇ: DPS
OBSAH VÝKRESU:	ZDRAVOTECHNIKA PŮDORYS 1. PP - ROZVOD ZEMNÍHO PLYNU	MĚŘÍTKO: 1: 75	ČÍSLO: D.1.4-07