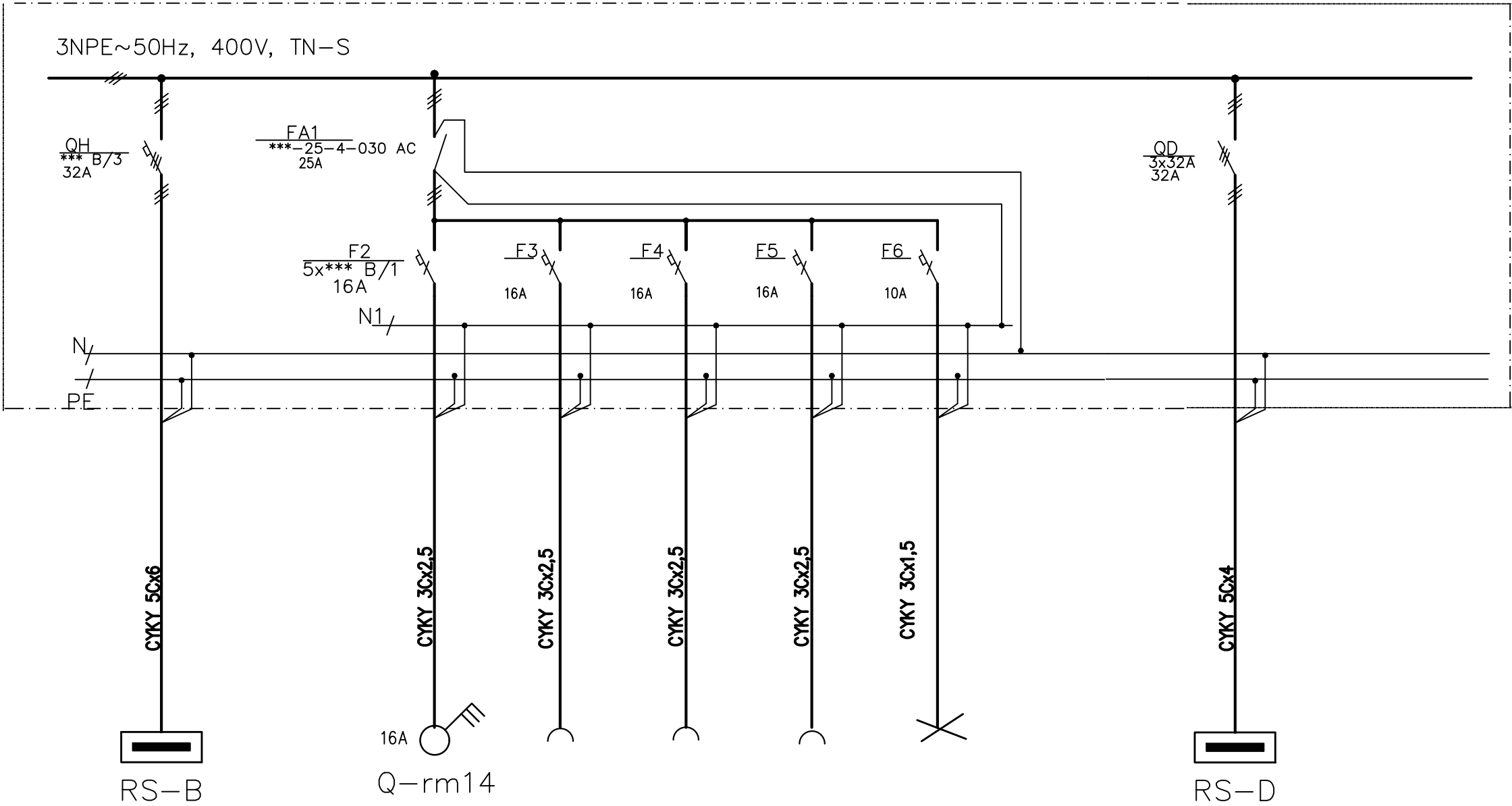


ČELNÍ POHLED

RS-E



NÁZEV	PŘÍVOD	MYČKA	I	II	III	01		vývod
VÝKON [kW]		3,5				0.2		6,0
M.Č.	16	19	19	19	19	19		18

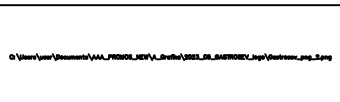
POZNÁMKA

PLASTOVÁ NÁSTĚNNÁ ROZVODNICE, ROZM. 396x236x112mm
TŘ2, KRYTÍ IP30, VÝVODY SPODEM

PROUDOVÁ SOUSTAVA A NAPĚTÍ: 3NPE~40Hz,400V,TN-S
OCHRANA PŘED NEBEZPEČNÝM DOTYKOVÝM NAPĚTÍM DLE
ČSN 33 2000-4-41ed3: SAMOČINNÝM ODPOJENÍM OD ZDROJE

INSTALOVANÝ VÝKON : Pi = 6 kW
SOUDOBÝ PŘÍKON : Ps = 4 kW

D.1.4 - SILNOPROUDÁ ELEKROTECHNIKA

PROJEKTANT ELEKTRO:		Ing. Jiří Trunda		<div></div> <div>GASTROSEV, s.r.o. Frýdecká 1237 739 32 Vratimov</div>			
INVESTOR:		Město BRUNTÁL, Nádražní 994/20 792 01 Bruntál					
NÁZEV AKCE:				ČÁST:TECHNOLOGIE		FORMÁT: A3	
				DATUM: 09/2024		STUPEŇ:DPS	
				MŠ BRUNTÁL, U RYBNÍKA 3 - REKONSTRUKCE KUCHYNĚ			
MŠ BRUNTÁL, U RYBNÍKA 3 - REKONSTRUKCE KUCHYNĚ				MŠ U RYBNÍKA 3, K.Ú. BRUNTÁL			
OBSAH VÝKRESU:				MĚŘÍTKO:		ČÍSLO:	
						EL-24	
ROZVADĚČ RS-E							