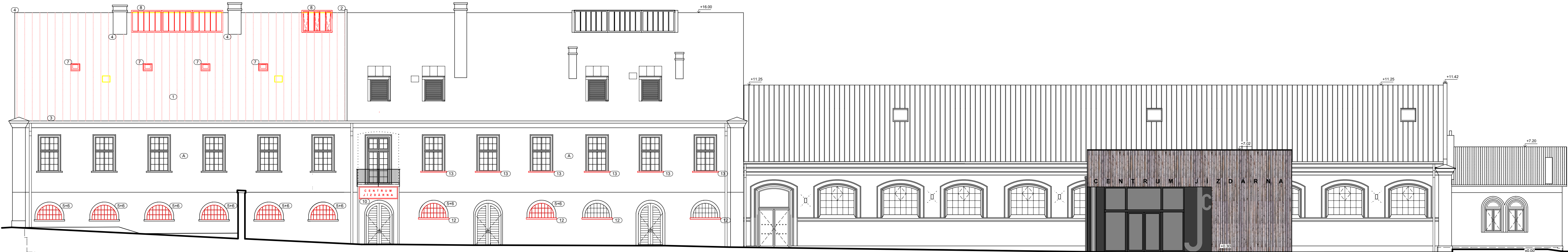


POHLED JIŽNÍ



- LEGENDA MATERIÁLŮ
- BOURANÉ KONSTRUKCE
  - NOVÉ KONSTRUKCE

- LEGENDA
- Nová krytina plechová, stejný typ i odstín (cihlově červená) jako na zbytku dvoupatřížní budovy
  - Oplechování atiky - klempířské prvky, lakovaný plech, odstín cihlově červená RAL dle nové krytiny
  - Svody, okapy - klempířské prvky, lakovaný plech, odstín cihlově červená RAL dle nové krytiny
  - Oplechování střešních prvků - klempířské prvky, lakovaný plech, odstín cihlově červená RAL dle nové krytiny
  - Nové hliníkové okno, izolační dvojsklo, odstín tmavě šedá
  - Repase stávající mříže, odstín tmavě šedá
  - Nové střešní okno 550x778mm, rám v odstínu cihlově červená RAL dle nové krytiny
  - Nový střešní světlík, hliníkové profily, izolační trojsklo, rám v odstínu cihlově červená RAL dle nové krytiny
  - Vikýř, oplechování, odstín cihlově červená RAL dle nové krytiny
  - Logo 1, nerez plech
  - Nové systémové VZT žaluzie protidešťové, odstín v barvě fasády
  - Doplnění parapetu 1NP (kopie dle dochovaných parapetů v 1NP)
  - Doplnění parapetu 2NP (kopie dle dochovaných parapetů v 2NP)

- FASÁDA
- A Plocha fasády (vyspravení + sjednocující nátěr) - štukové omítky + silikátový nátěr v odstínu světlé béžové barvy
- B Oprava komínů - štukové omítky + silikátový nátěr v odstínu bílé barvy
- Upozornění: Omitnuté prvky fasády, které nejsou kryté před deštěm, budou hydrofobizovány.

Pozn. Odstín barevnosti fasády díky počítačové grafice je jiný na výkrese než ve skutečnosti. Veškeré odstíny a povrchové úpravy budou vybrány na stavbě a odsouhlaseny architektem.

POZOR:

Vzhledem k tomu, že se jedná o rekonstrukci historického, památkově chráněného objektu, nemohly být zjištěny veškeré skutečnosti, skutečné provedení a stav současných konstrukcí. Dokumentace je zpracována jako dokumentace pro povolení stavby, při jejím vypracování bylo vycházeno ze záměru objektu poskytnutého investorem. Původní dokumentace stavby se nezachovala, nejsou k dispozici ani doklady o pozdějších úpravách. Stav objektu byl zhodnocen převážně dle vizuálně přístupných konstrukcí a jejich znaků. Nebyly prováděny destruktivní sondy do konstrukcí. Při oceňování konstrukcí a činnosti, při zpracování prováděcích a dílenských dokumentací i při provádění jakékoli stavební činnosti je třeba akceptovat následující:

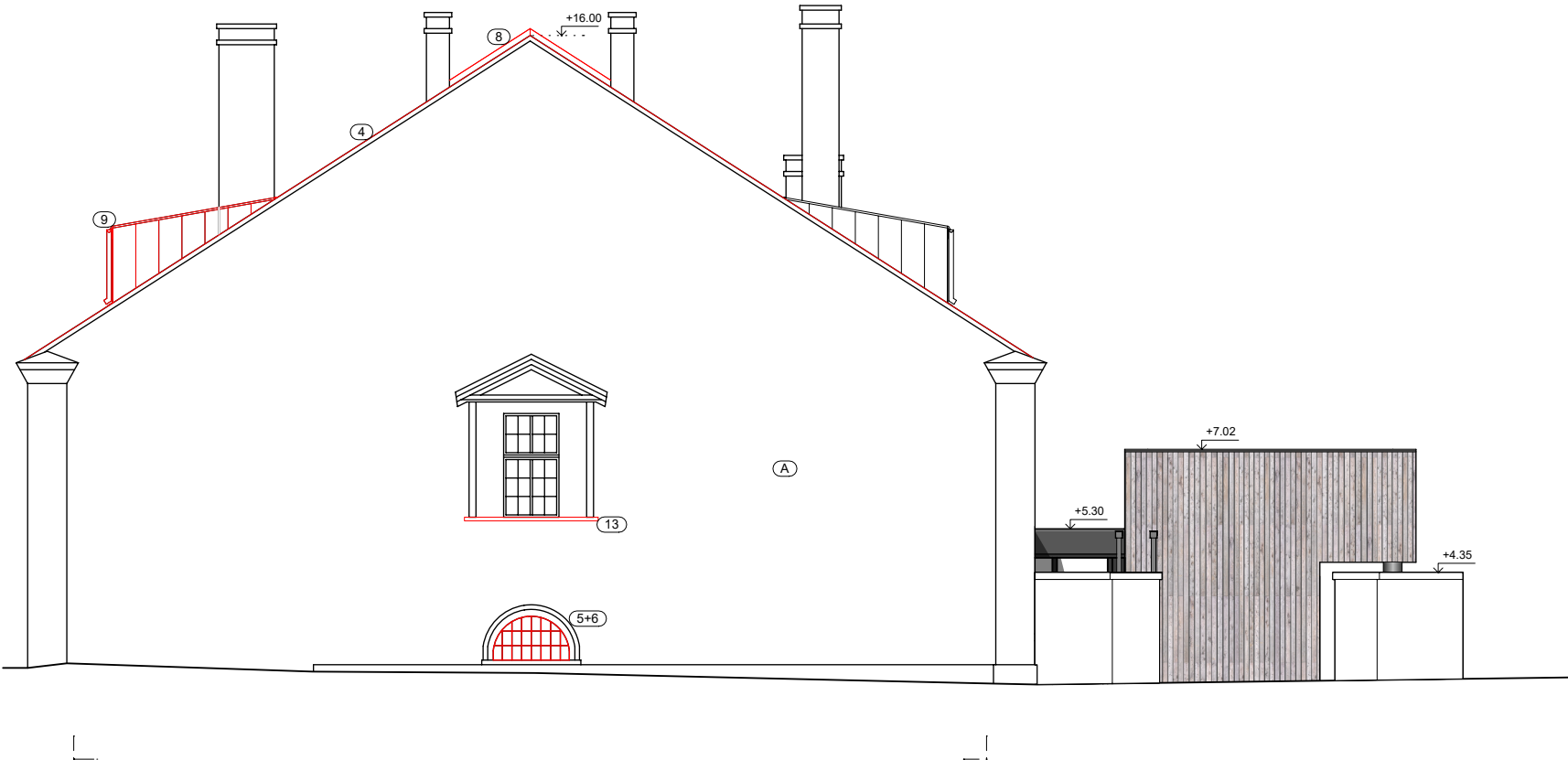
- Před započítím jakýchkoli prací je třeba zjistit skutečný stav a provedení konstrukcí, vedení sítí. Projektant výslovně upozorňuje, že neexistují relevantní doklady o veškerých sítích v areálu, při zemních pracích je tedy zapotřebí postupovat se zvýšenou opatrností.
- Veškeré práce podléhají dohledu orgánů památkové péče (NPÚ, OŠKaPP MĀU Znojmo)
- Veškeré stavební postupy, stavební výrobky, technologie, barevné a materiálové provedení, jakož i veškeré změny budou odsouhlaseny architektem - autorem projektu
- Veškeré vybavení, zařízení a doplňky dodávané stavbou budou odsouhlaseny architektem - autorem projektu.
- Veškeré prvky, výrobky, jejich rozměry, počty a provedení budou přizpůsobeny skutečnému stavu zjištěnému na stavbě.

Pozn.: Prostory pro vnitřní rozvody a připravenost pro technické instalace koordinovat s dokumentací jednotlivých profesí.

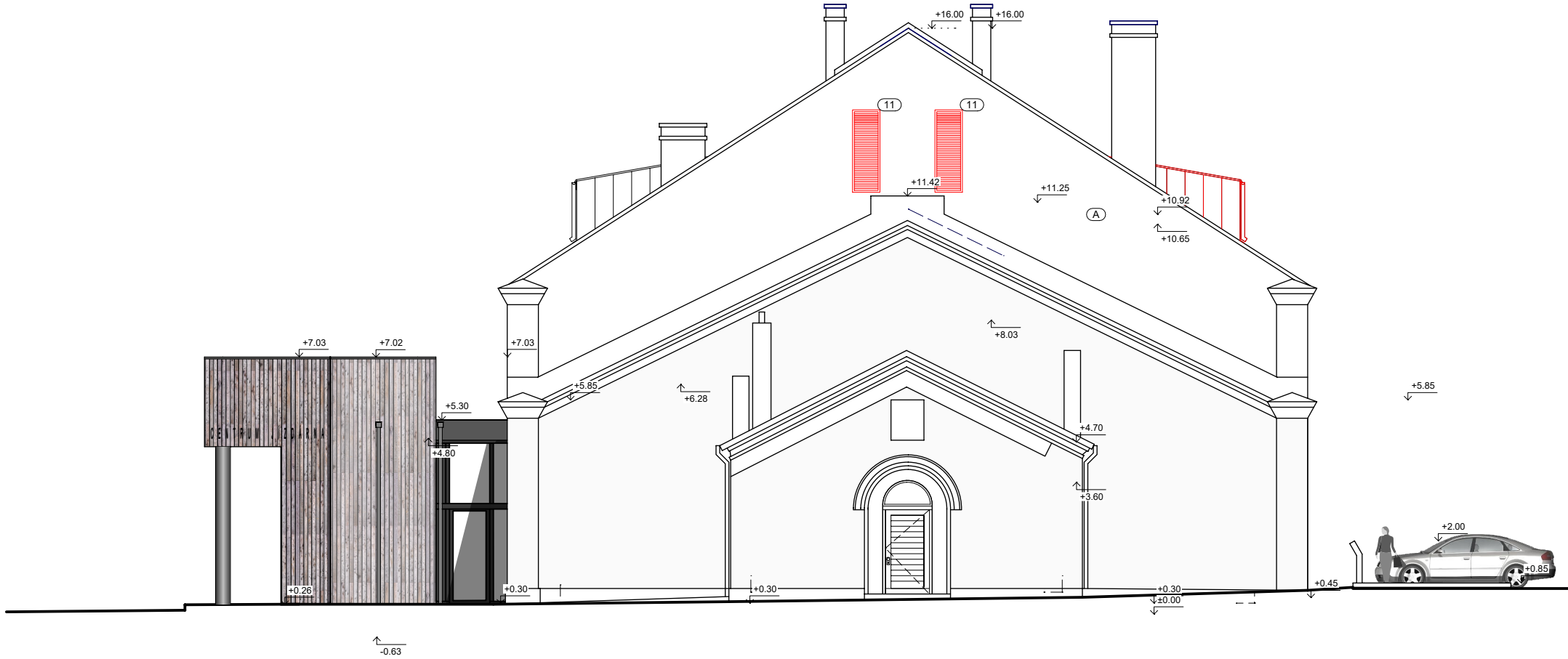
REVIZE DPS

DATUM A ČÍSLO REVIZE	PŘEDMĚT REVIZE
29.1.2025 REVIZE Č.1	STŘEŠNÍ OKNA (ozn. "O2") - na základě požadavku památkářů budou okna nové obdélníkového tvaru o r.550x778mm

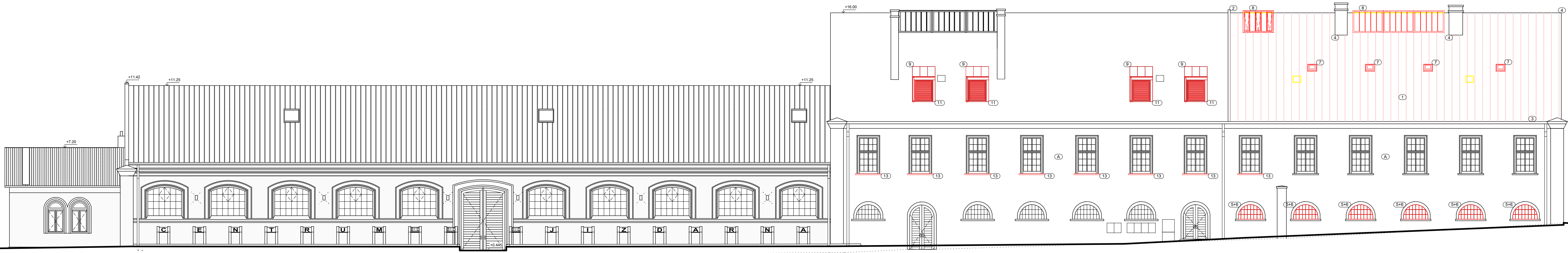
POHLED ZÁPADNÍ

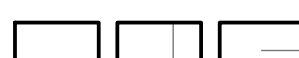


POHLED VÝCHODNÍ



POHLED SEVERNÍ



NÁZEV STAVBY <b>Jízdárna Louckého kláštera ve Znojmě II.etapa</b>				
INVESTOR <b>MĚSTO ZNOJMO, Obroková 1/12, 66922 Znojmo</b>			Atelier GNS s.r.o. Krátká 1778/9, 66902 Znojmo www.atelierns.com, info@atelierns.com	
KATASTRÁLNÍ ÚZEMÍ <b>Znojmo-Louka 793574</b>		MÍSTO STAVBY <b>Loucká ulice</b>		<div>ZAKÁZKA Č.</div> <div>PÁŘE</div> <div>ČÍSLO VÝKRESU <b>D1.1-9</b></div>
HLAVNÍ ARCHITEKT <b>ING. ARCH. MARTIN NAVRKAL, PH.D.</b>				
ZODPOVĚDNÝ PROJEKTANT <b>ING. ARCH. MARTIN NAVRKAL, PH.D.</b>		VYPRACOVAL <b>ING. ARCH. PAULA PEKOVÁ</b>		
OBJEKT <b>SO 01</b>		STUPEŇ <b>DPS</b>		
PROJEKCE <b>D.1.1 ARCHITEKTONICKO-STAVEBNÍ ŘEŠENÍ</b>		DATUM <b>06/2024</b>		
NÁZEV VÝKRESU <b>POHLEDY</b>			MĚŘITKO <b>1:150</b>	