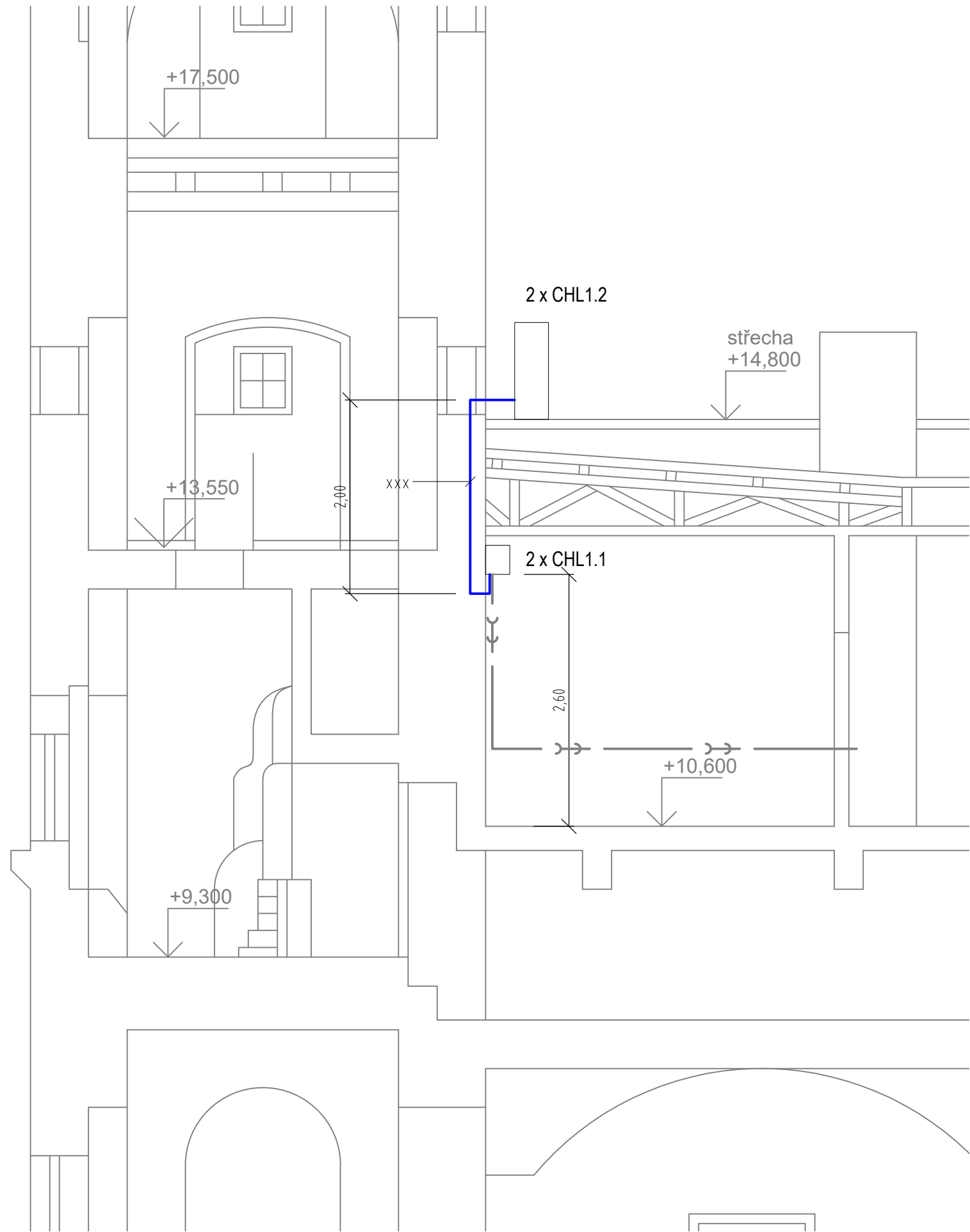
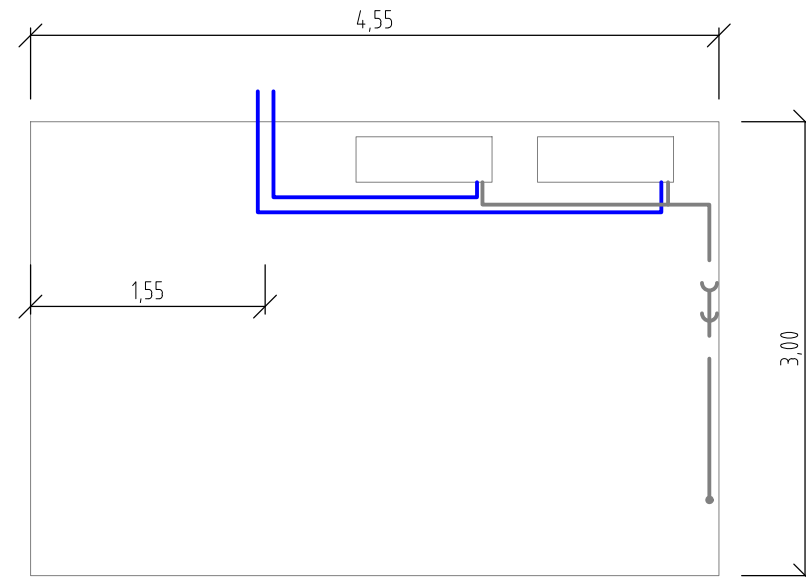


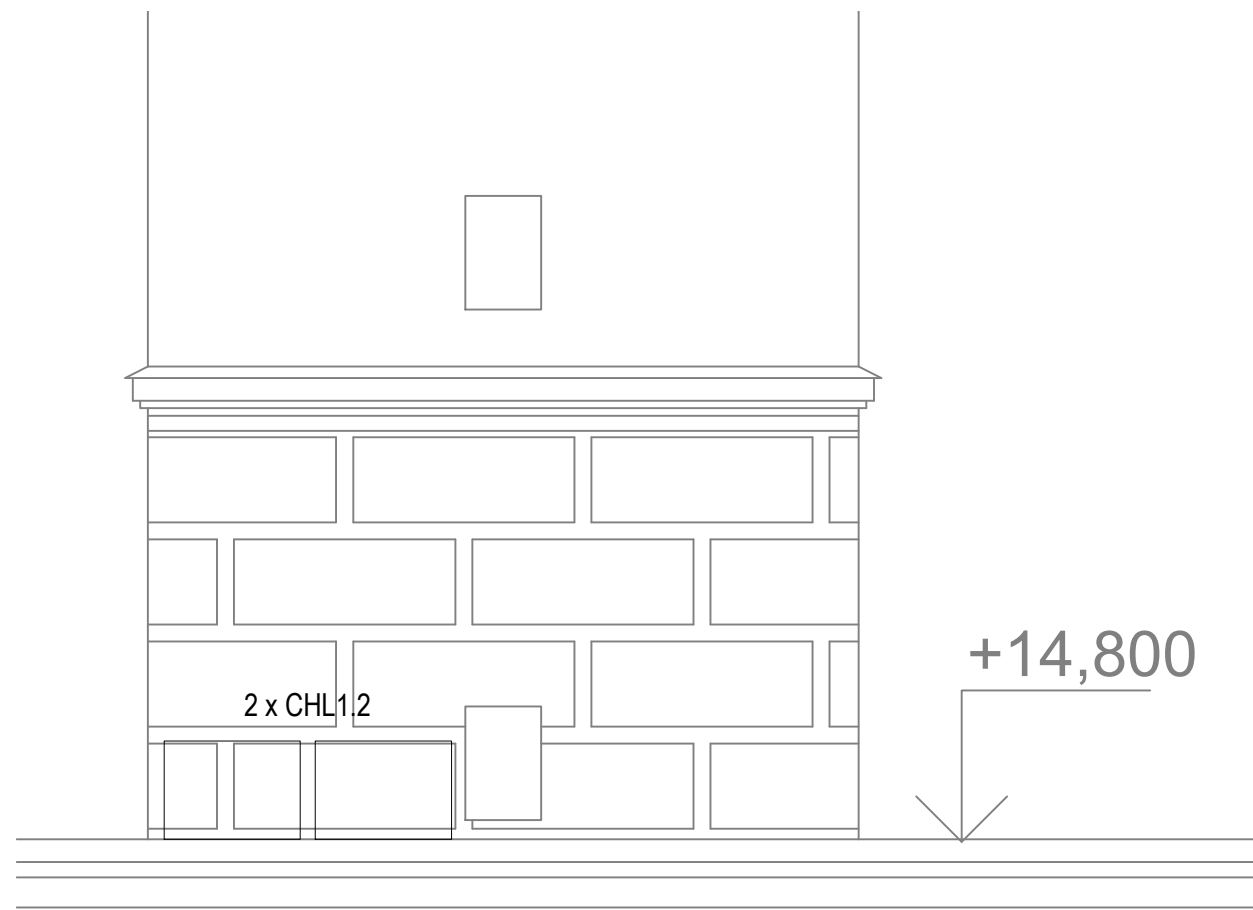
ŘEZ A



POHLED NA STĚNU MÍSTN.Č.3.12 (3.NP)



POHLED NA VENKOVNÍ JEDNOTKY NA STŘEŠE



CHL 1.1 Chladicí jednotka vnitřní SPLIT
 Chl.výkon: XX kW, El.příkon: XX kW, XX dB(A)
 Rozměry: 800x250x300 mm, XX kg
 - jednotka je navržena pro celoroční provoz, nepřetržitý provoz 24 hodin denně

CHL 1.2 Chladicí jednotka venkovní SPLIT
 Chl.výkon: XX kW, El.příkon: XX kW, XX dB(A)
 Rozměry: 800x250x300 mm, XX kg
 Jednotka osazena na střeše na betonových blocích

POZN. systém je navržen pro celoroční provoz, nepřetržitý provoz 24 hodin denně. Je třeba zvolit vhodné jednotky vyšší řady určené pro tento účel

- KANALIZACE SPLAŠKOVÁ (stávající)
- ELEKTRO NN
- CHLAZENÍ - okruh chladiva R32

Autorizační razítko



Formát:	-	Mřížko	1:50
Datum:	01/2025	Paré	
Zakázkové číslo:	---		
Stupeň dokumentace:	DPS		
Zodpovědný projektant:	Ing. Michal Zahradka		
Vypracoval:	Ing. Michal Zahradka		
Stavebník:	Město Kyjov Masarykovo nám. 30/1, 697 01 Kyjov		
STAVBA:	Chlazení technického centra v budově Městského Úřadu Kyjov		
OBJEKT:			
PROFESE:	D.1.4.1 - CHL		
PŘÍLOHA:	ŘEZ, POHLEDY		
Číslo výřezu	D.1.4.1.3	Revize	00

Tato dokumentace je duševním vlastnictvím projektanta dle zákona č. 121/2000 Sb. a § 168 odst. 2 stavebního zákona č. 183/2006 Sb. Nesmí být bez předchozího písemného souhlasu kopiována, rozmnožována a zpřístupněna jiným fyzickým, nebo právnickým subjektům.