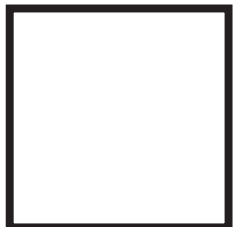
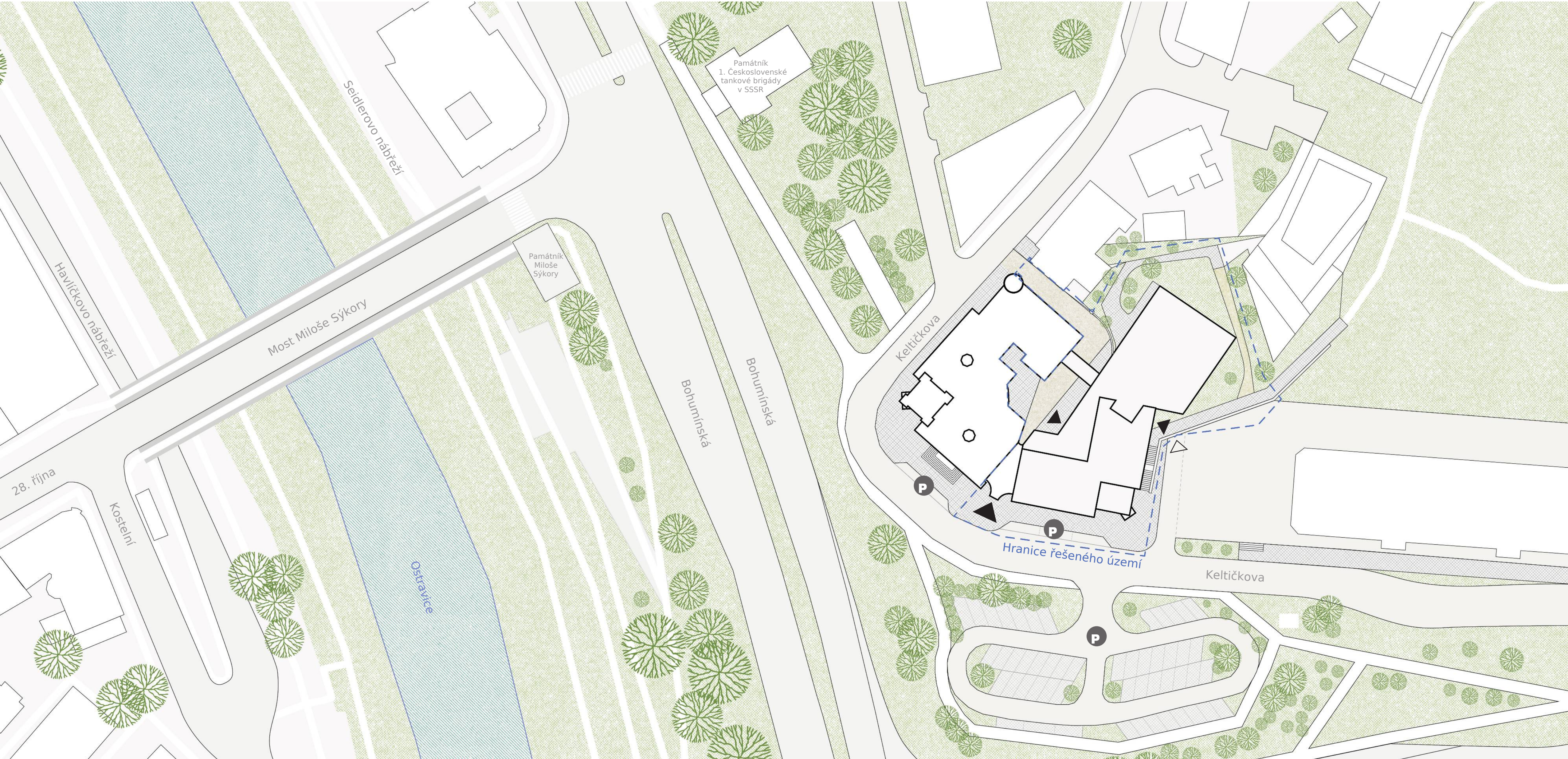
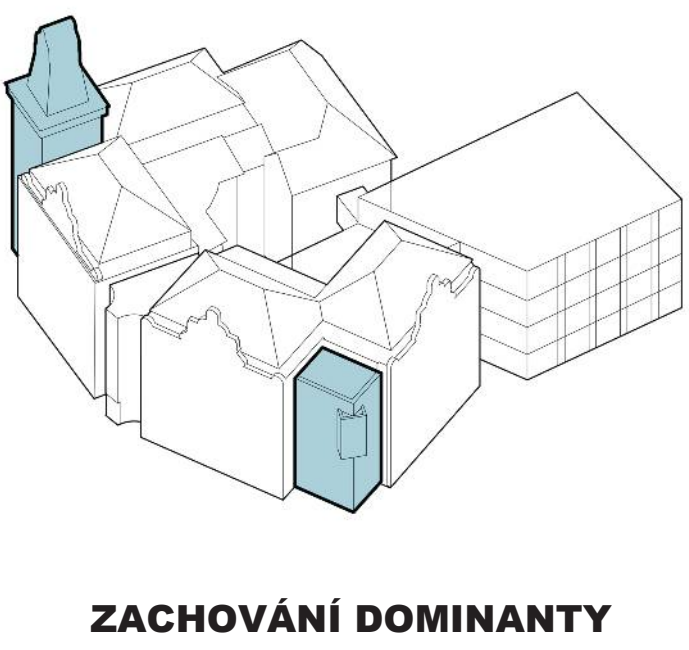
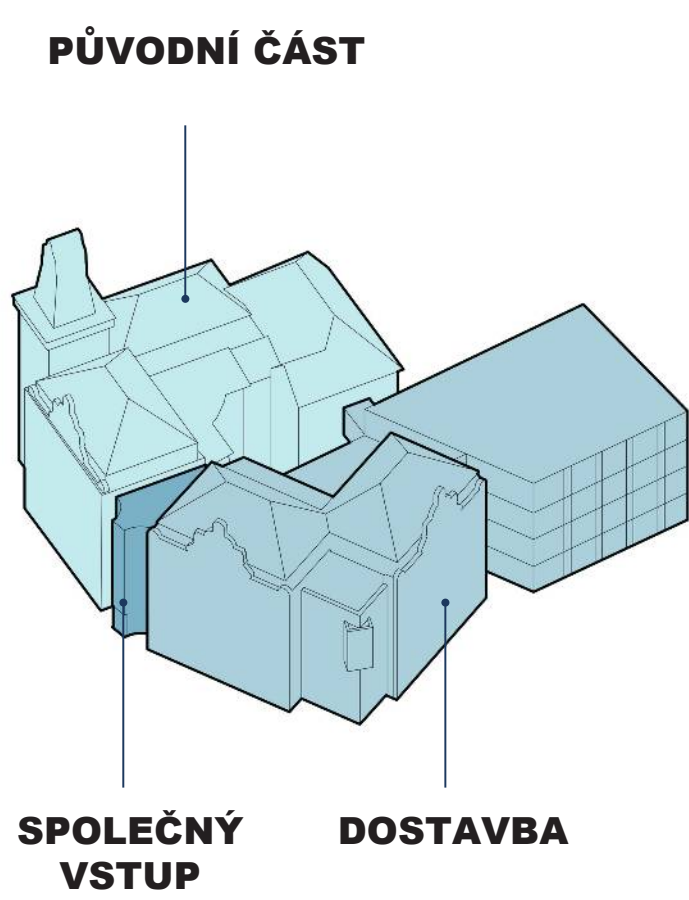
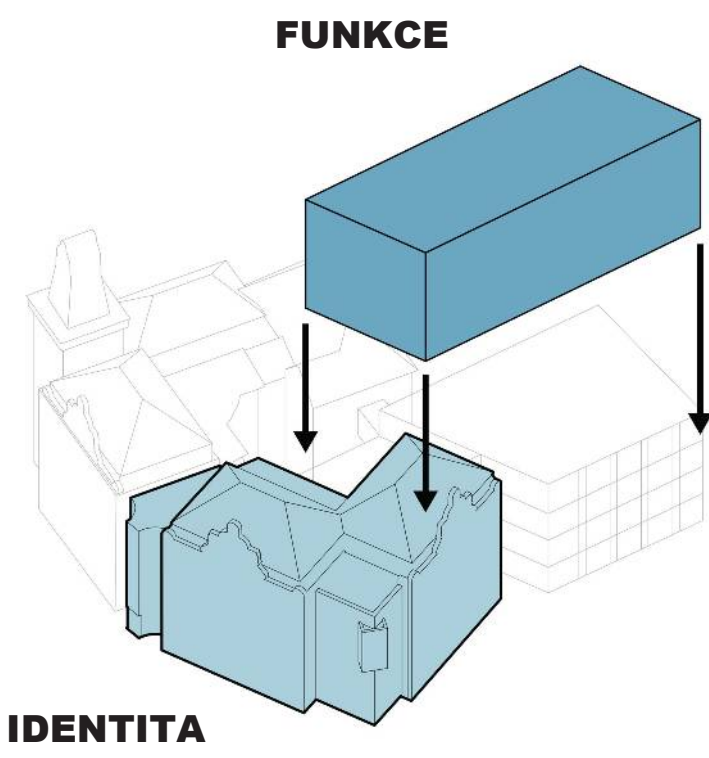
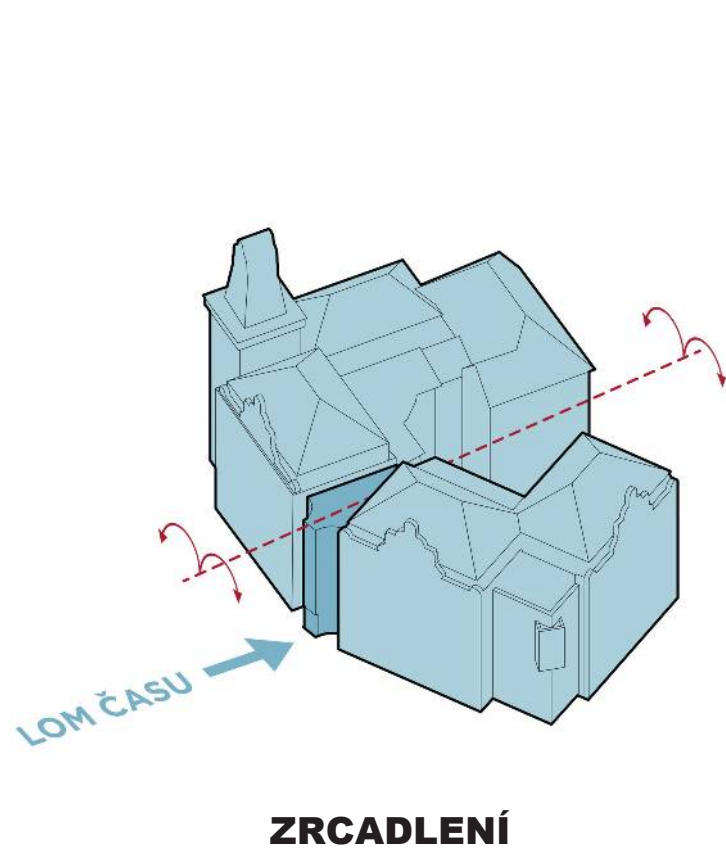


ARCHITEKTONICKÉ ŘEŠENÍ DOSTAVBY
SLEZSKOOSTRAVSKÉ RADNICE

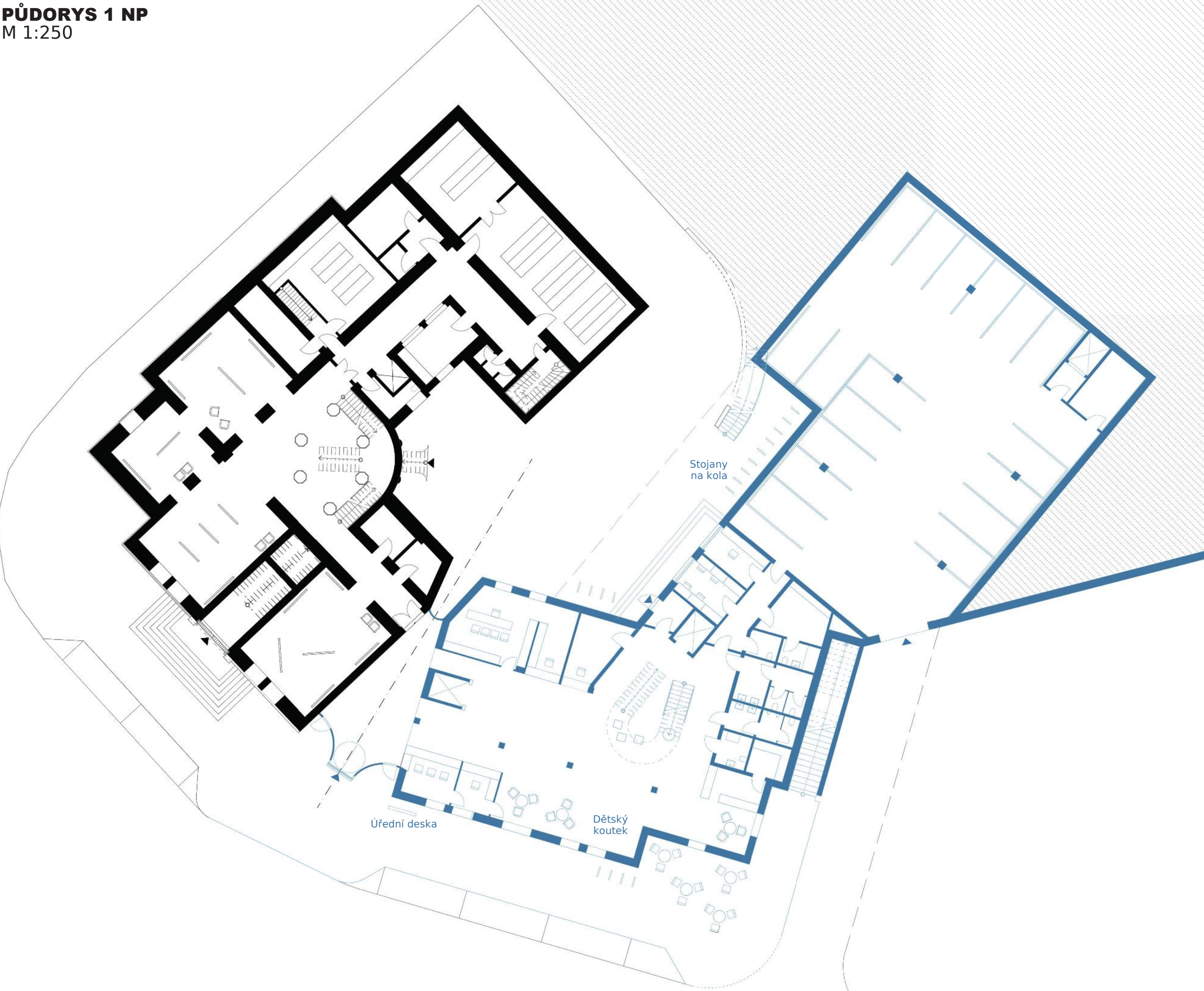
Dostavba Slezskoostravské radnice navazuje na více než stoletou historii místa, kde původní stavba z let 1911–1913 symbolizovala sebevědomí a kulturní identitu tehdejšího českého vedení města. Novorenesanční radnice se stala významným pilířem identity Slezské Ostravy.

Náš návrh na tuto tradici vědomě reaguje. Historickou budovu nechápeme jako dekorativní vzor k napodobení, ale jako hodnotový základ. Vstupujeme s ní do dialogu prostřednictvím současného, abstrahovaného gesta, které nově interpretuje její původní hmotovou logiku.

Stávající radnici symbolicky zrcadlíme – její objem a siluetu promítáme skrze vstupní portál do nové hmoty. Očištěním formy od dekoru vzniká soudobý „otisk“, který přebírá proporce a kompozici historické siluety. Výsledkem je abstrahovaný nositel identity v jazyce dneška. Tuto ideovou rovinu spojujeme s funkčním programem nové radnice. Volíme typologii administrativy. Fasáda je ze skleněného coplitu. Sklo využíváme také na střechách abstrahované radnice, čímž zdůrazňujeme motiv transparentnosti jako symbol otevřené správy města.



PŮDORYS 1 NP
M 1:250



PŮDORYS 2 NP
M 1:300



PŮDORYS 3 NP
M 1:300



PŮDORYS 5 NP
M 1:300

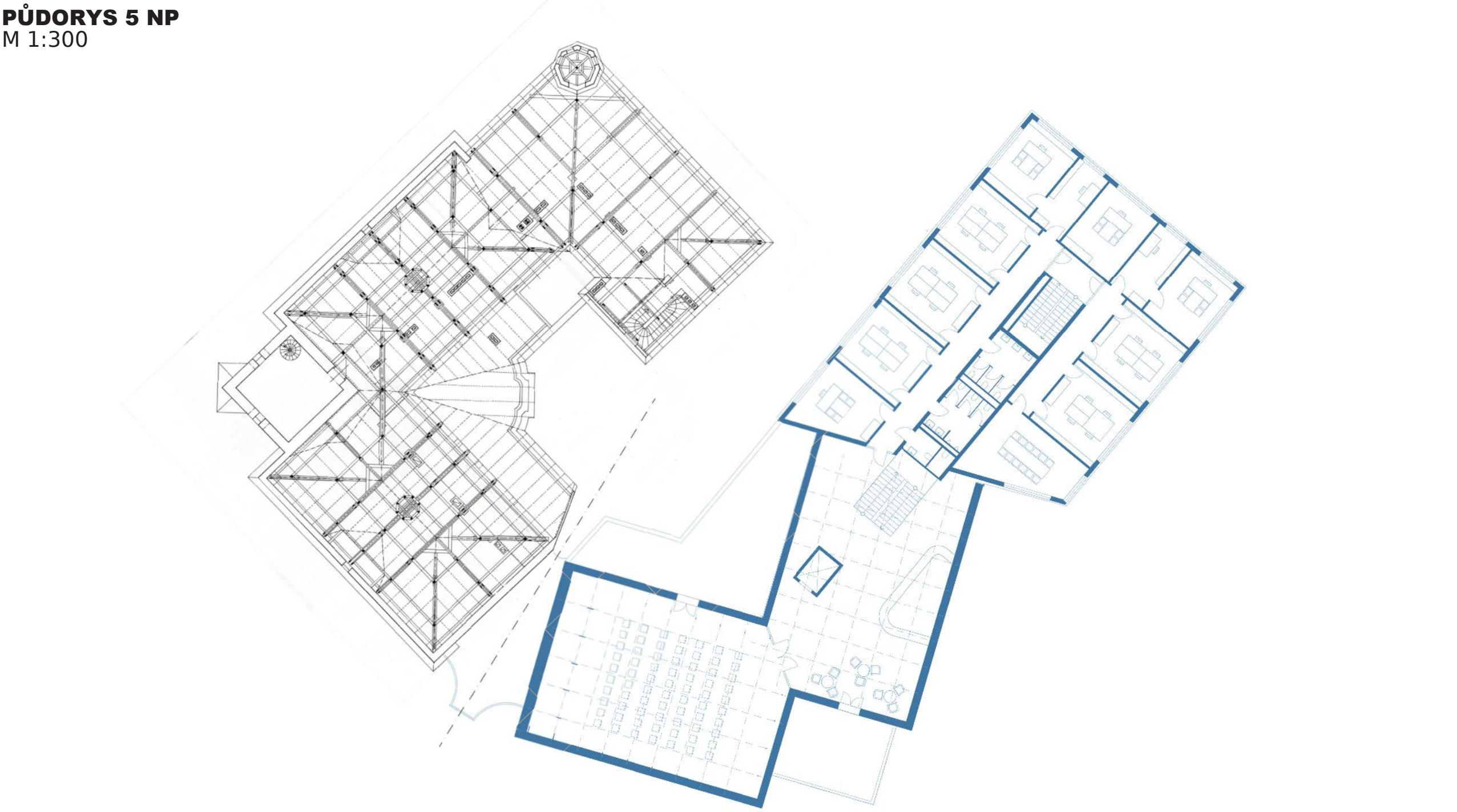
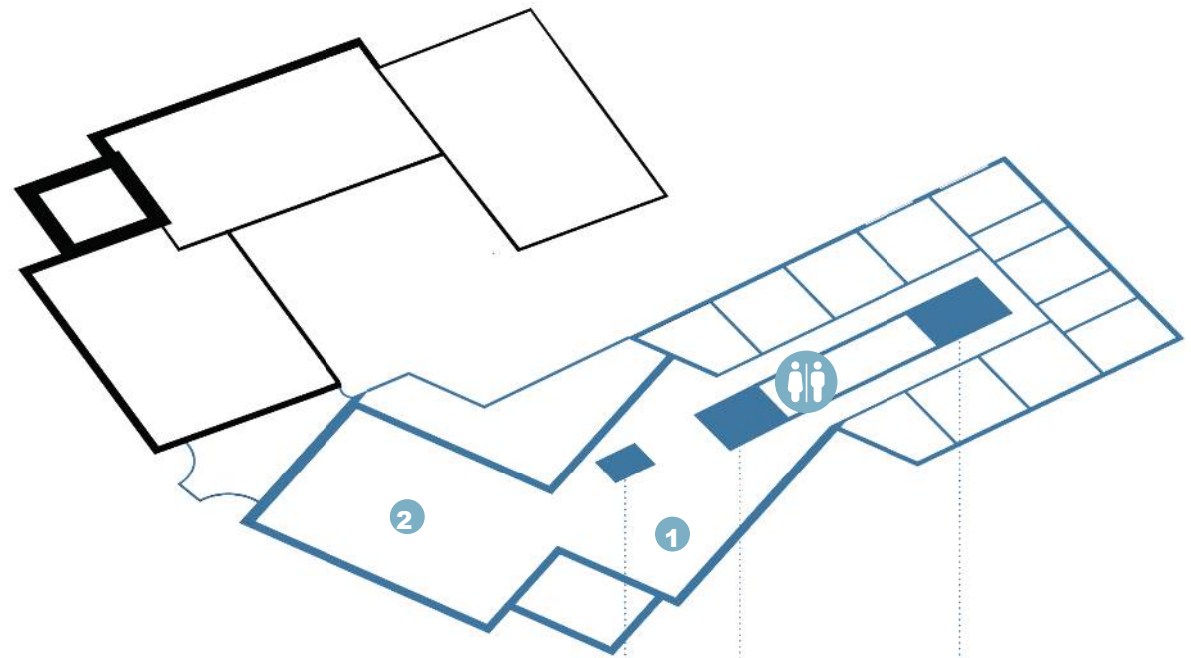
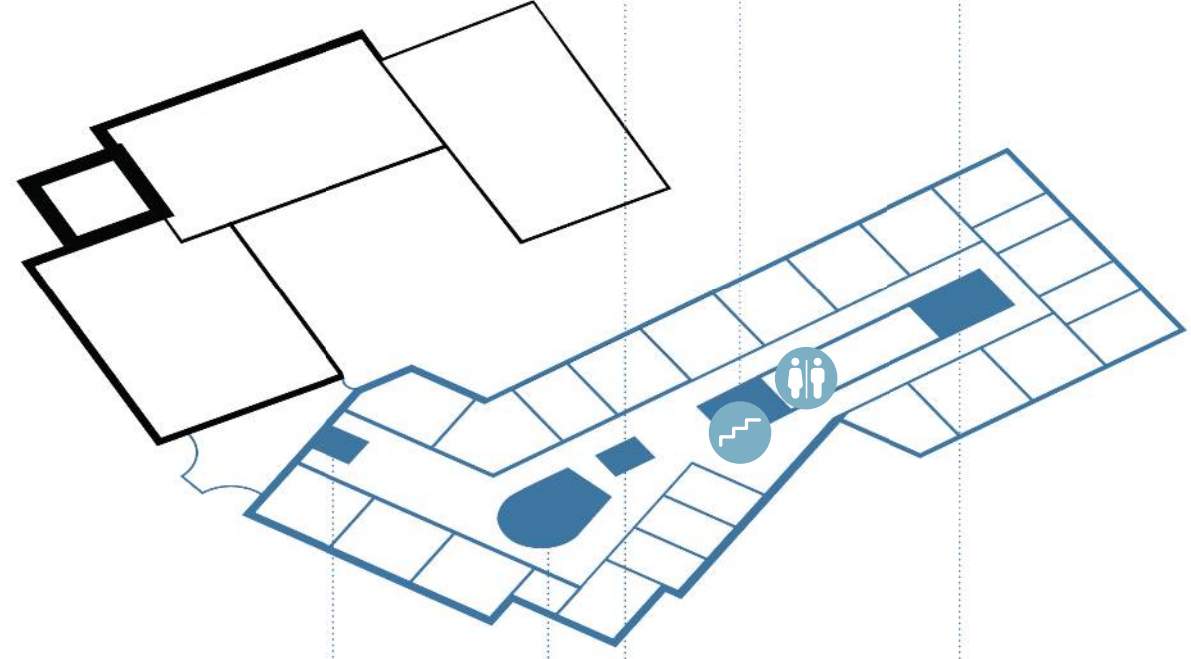


SCHÉMA ORIENTACE BUDOVY



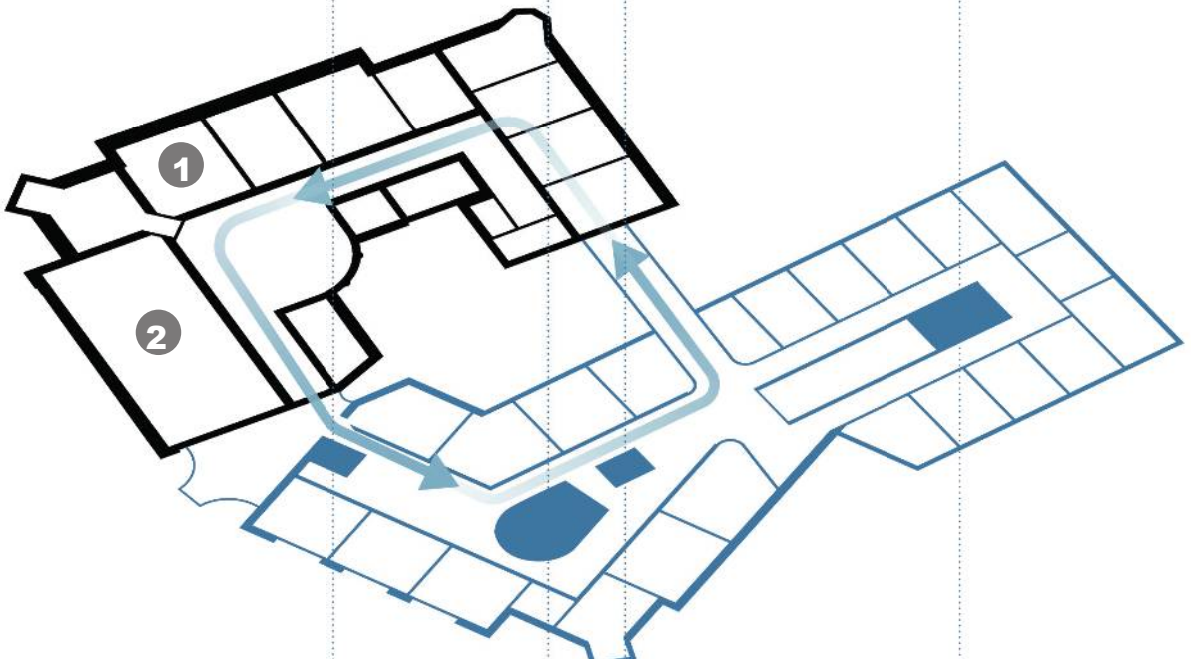
5

- Útvar interního auditu
501—502
- Odbor investic a strategického rozvoje
503—507
- Odbor fi nancí, školství, kultury a sportu
508—510
- 1 Předsálí
- 2 Společenský sál



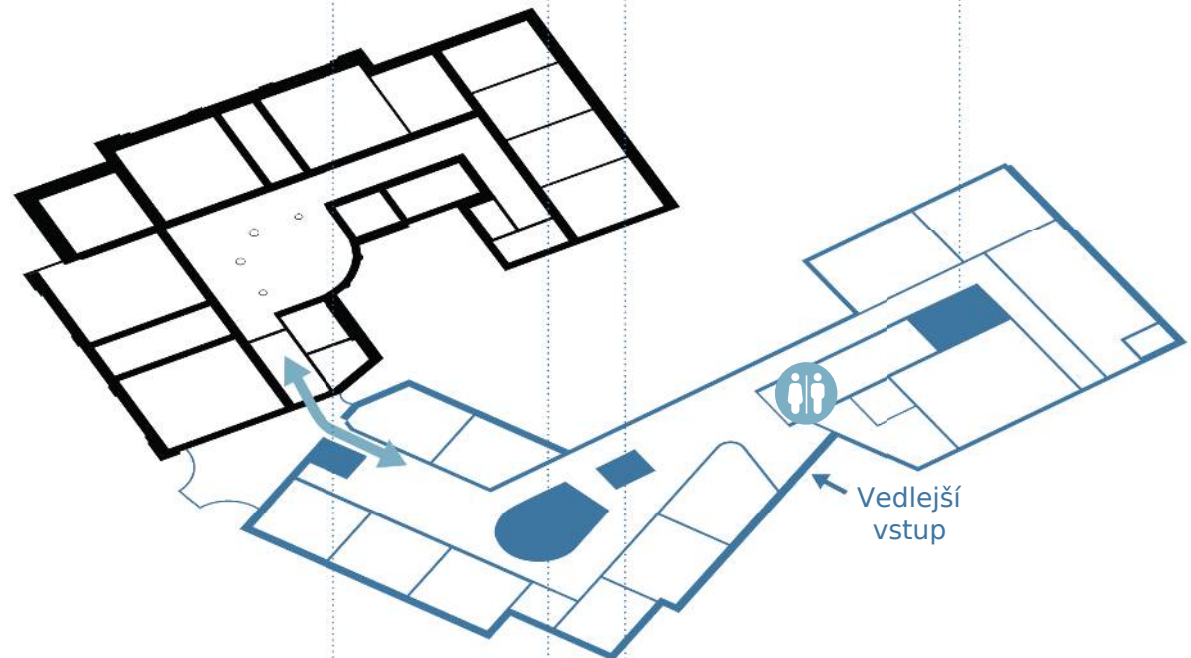
4

- Odbor právní
401—404
- Odbor fi nancí, školství, kultury a sportu
405—408
- Odbor technické správy
411—414
- Odbor dopravy a životního prostředí
415—418



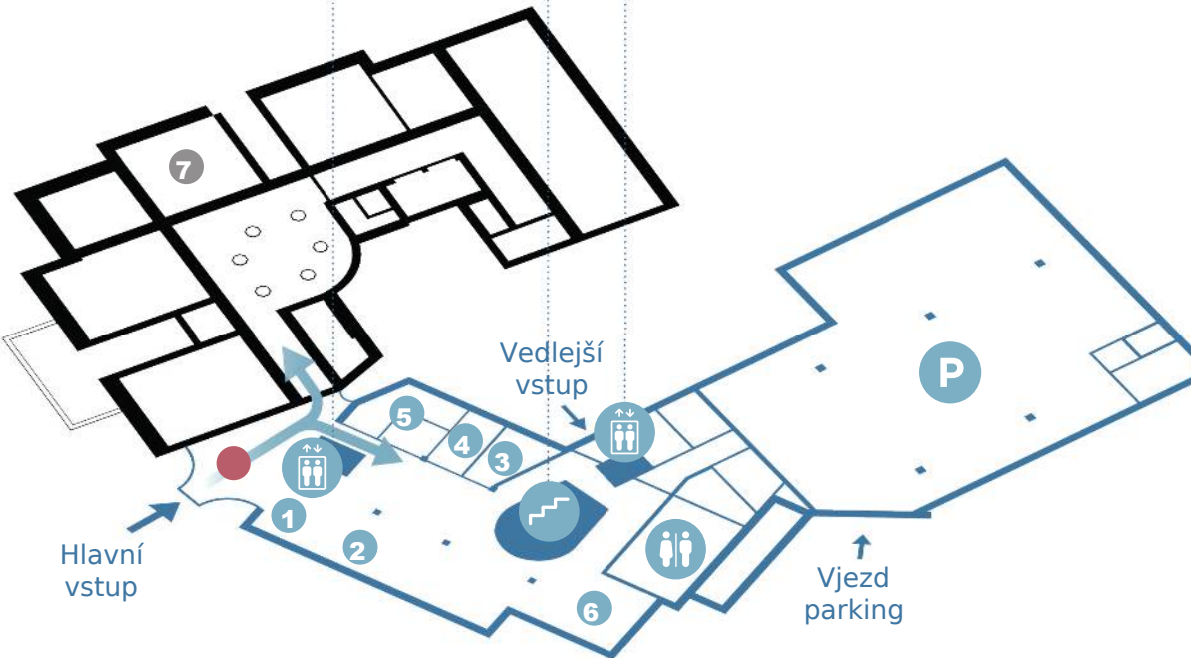
3

- Odbor sociálních věcí
301—316
- Odbor hospodářské správy
317—321
- Odbor majetkový
322—325
- 1 Kancelář starosty
- 2 Obřadní síň



2

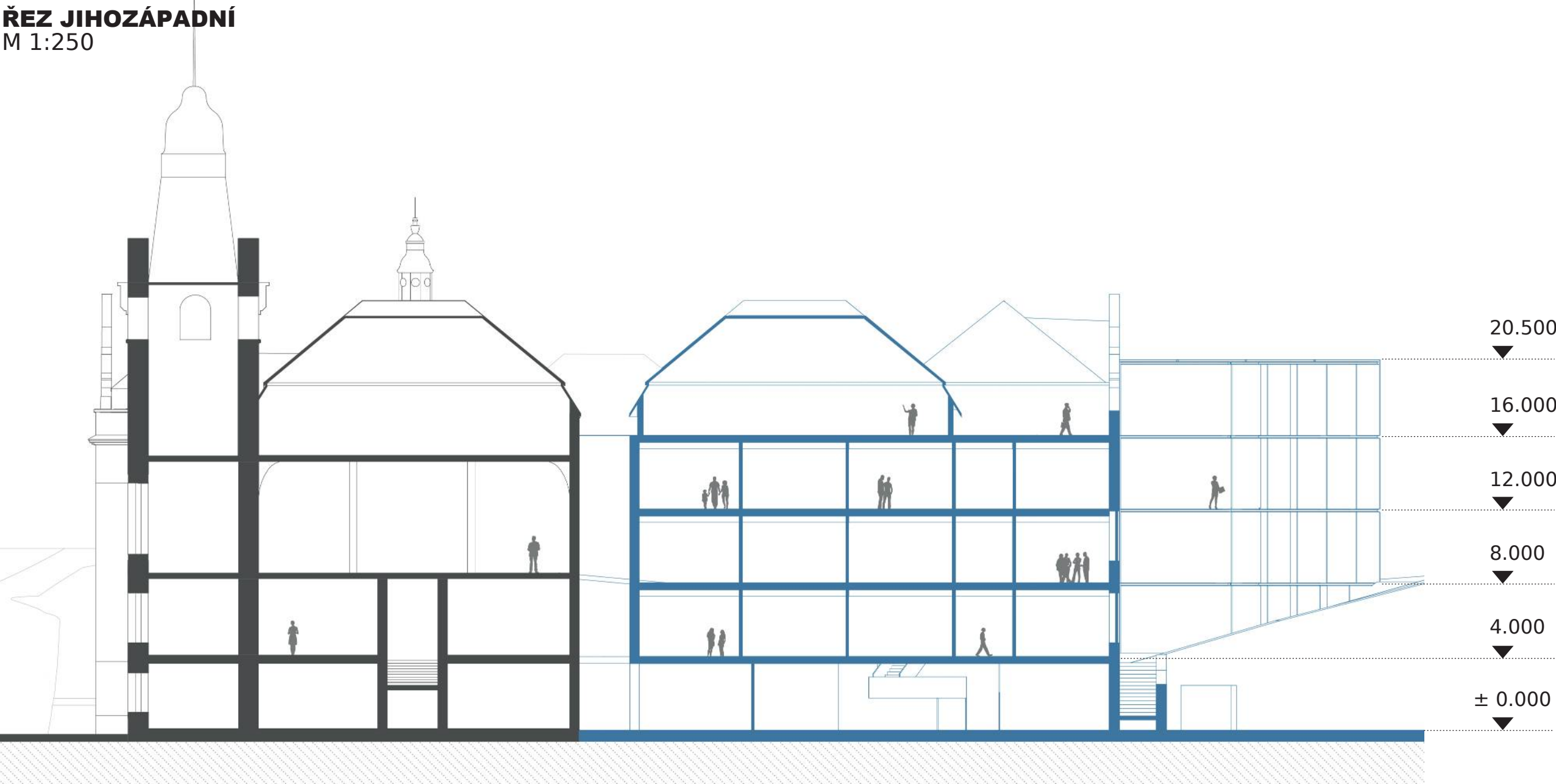
- Odbor stavebního řádu
201—205
- Odbor vnitřních věcí
206—211



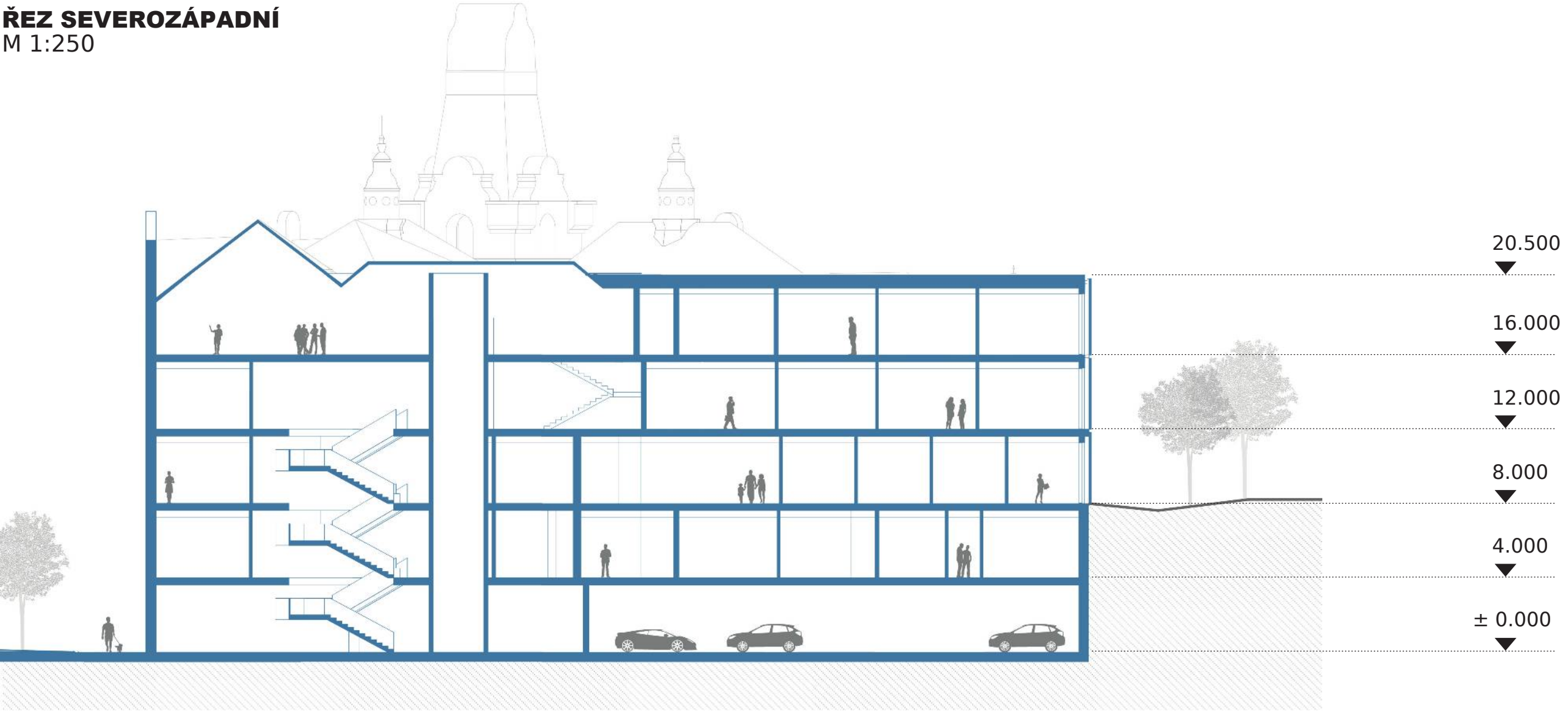
1

- Zde stojíte
- 1 Recepce
- 2 Podatelna
- 3 Pokladna
- 4 Ohlašovna
- 5 Matrika
- 6 Kavárna
- 7 Galerie

ŘEZ JIHOZÁPADNÍ
M 1:250



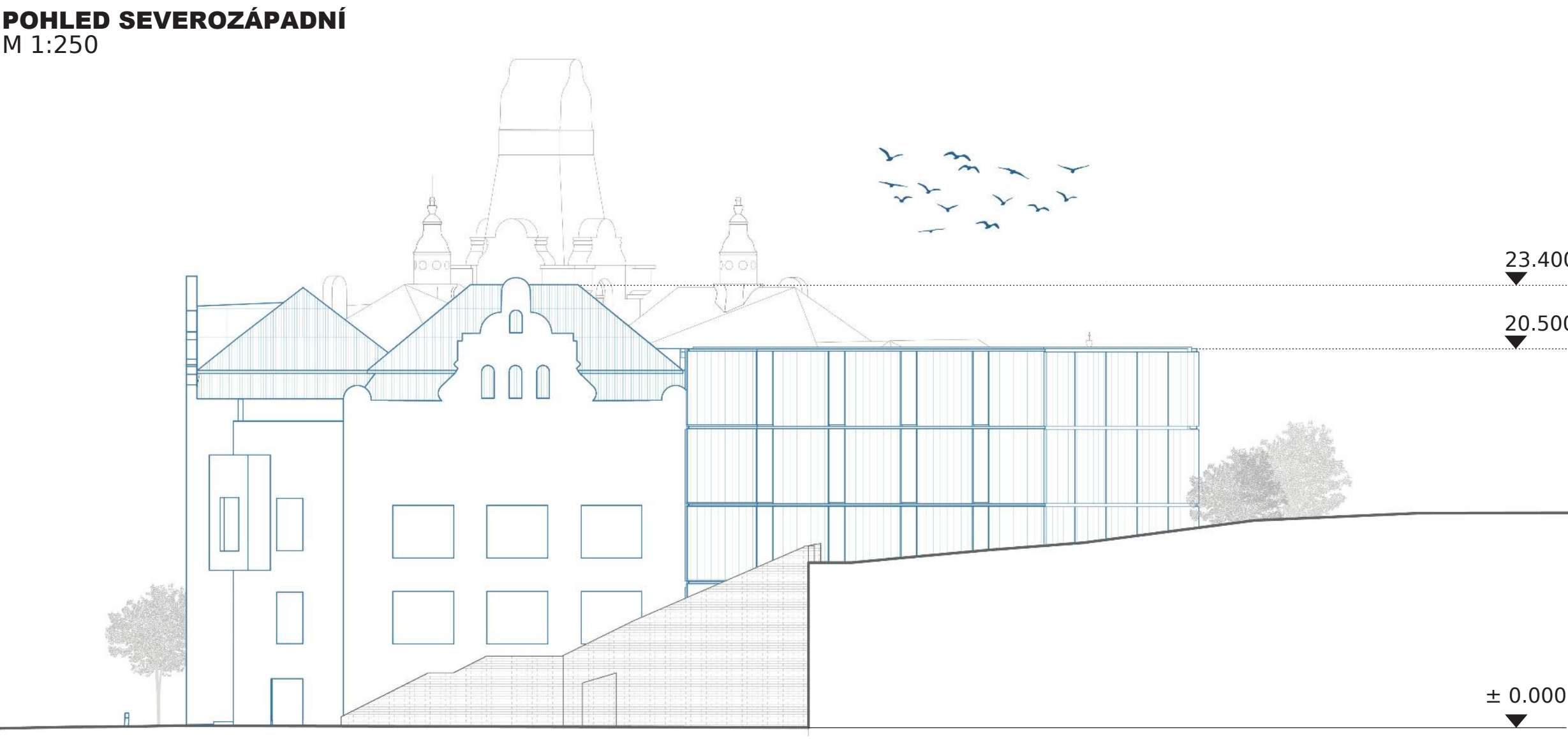
ŘEZ SEVEROZÁPADNÍ
M 1:250



POHLED JIHOZÁPADNÍ
M 1:250



POHLED SEVEROZÁPADNÍ
M 1:250



KRAJINÁŘSKÁ SITUACE



Pěší tah veřejnosti podél pozemku



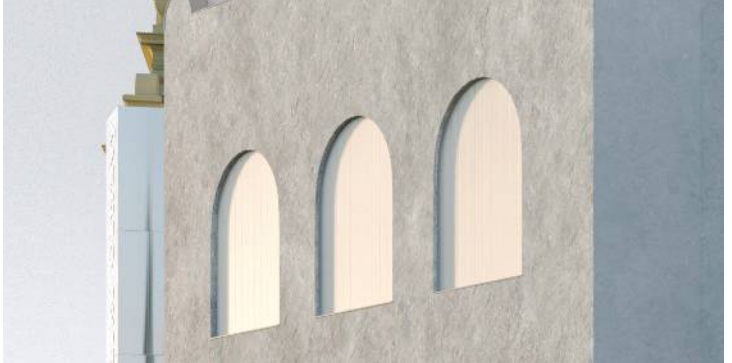
Situační a výškový plán
staveniště obecní radnice, prosinec 1909



Dvojitá fasáda s copiletem



Bílá ocel a sklo



Hlazená omítka



Reflexní sklo



Cihelná dlažba



Měď odstínu střešní krytiny

Materiálové řešení vychází ze dvou identit objektu. Část odkazující na původní radnici tvoří železobetonový sendvič s pohledovým hladkým betonem jako abstrahovaným „otiskem“ historické formy. Moderní administrativní část má vyzdívaný plášť s kontaktním zateplením a obkladem z copilitového skla, které zajišťuje lehkost a transparentnost. Sklo se uplatňuje také na střeších a podtrhuje princip transparentní správy města.

