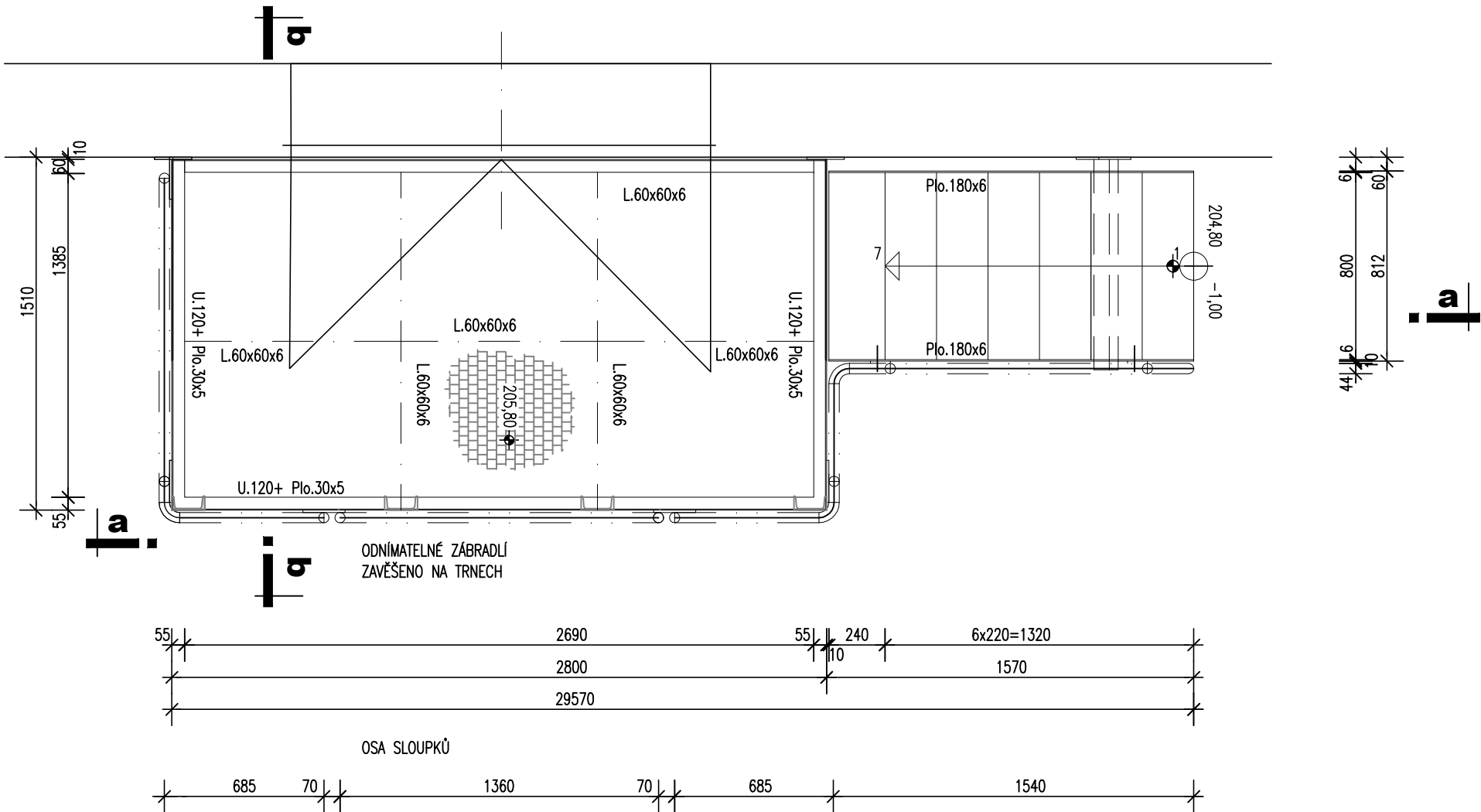


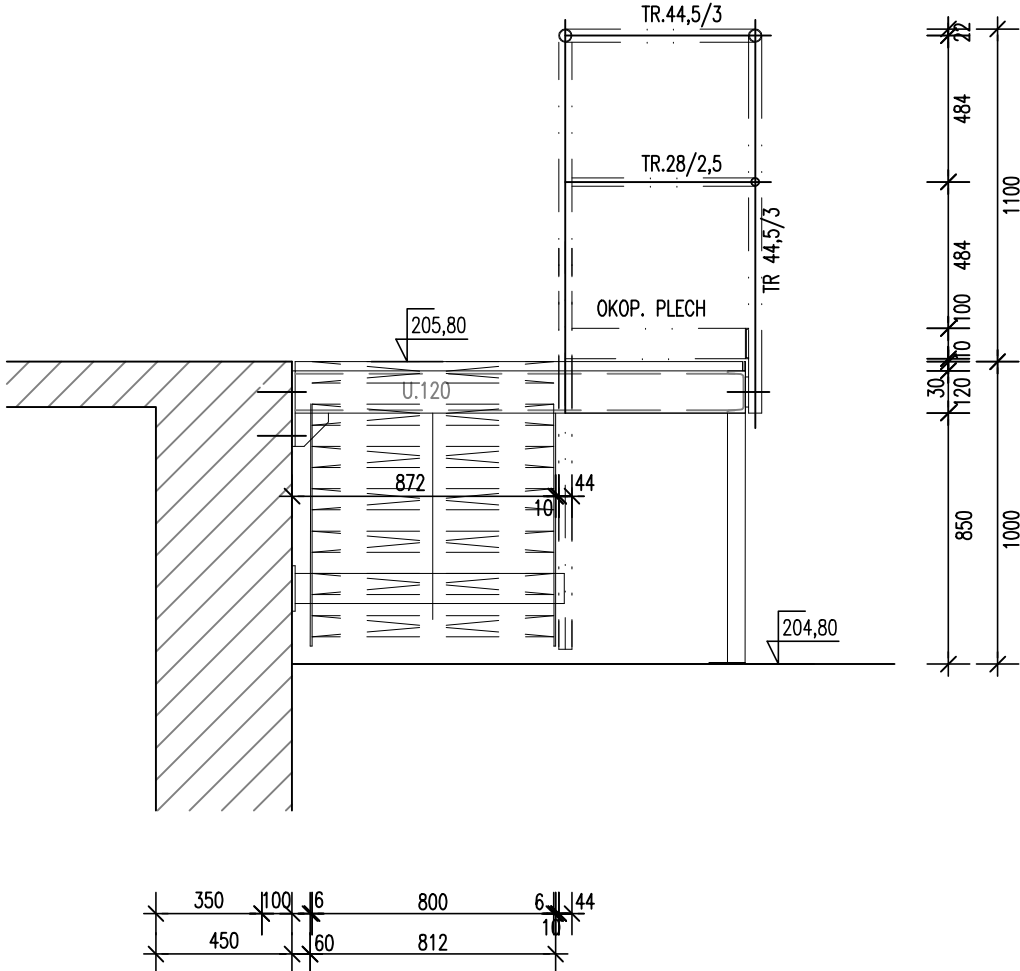
OCELOVÉ SCHODIŠTĚ

M1:25 1,0 Ks

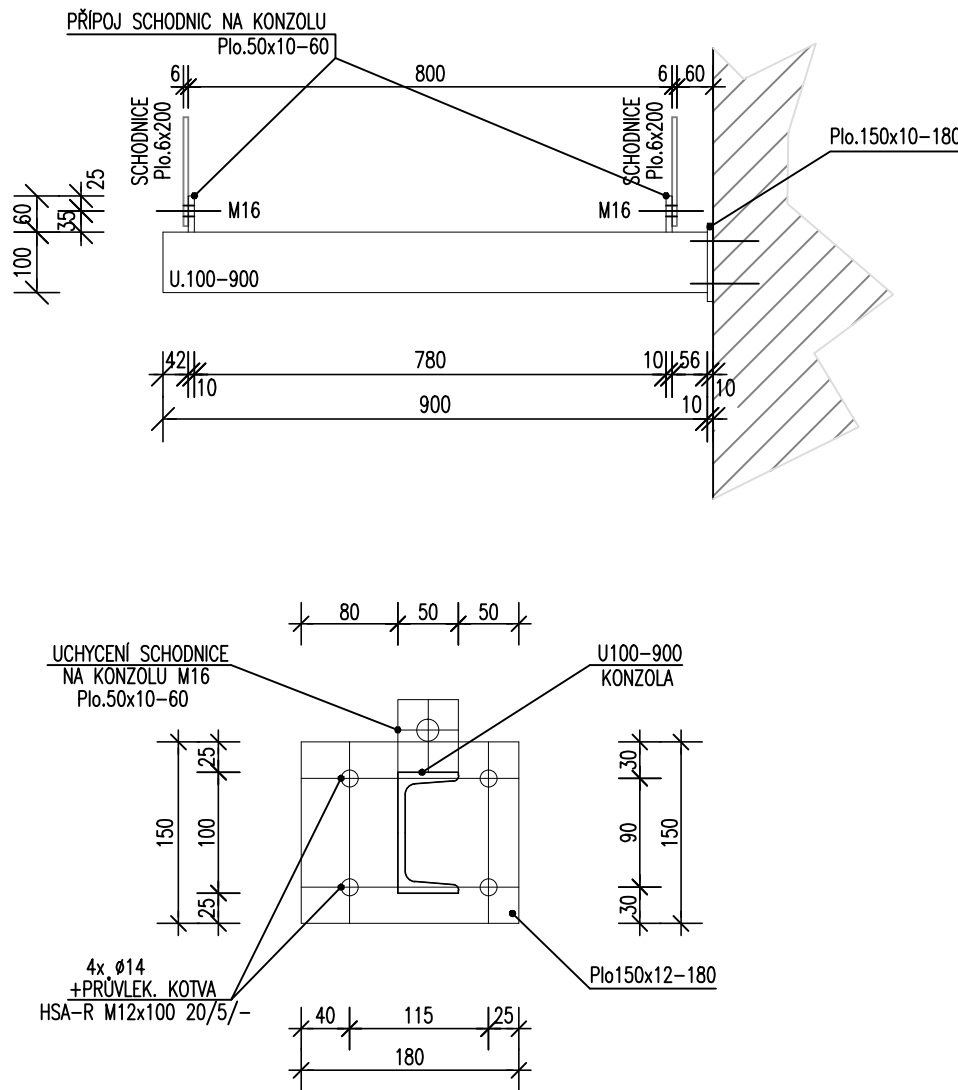
PŮDORYS



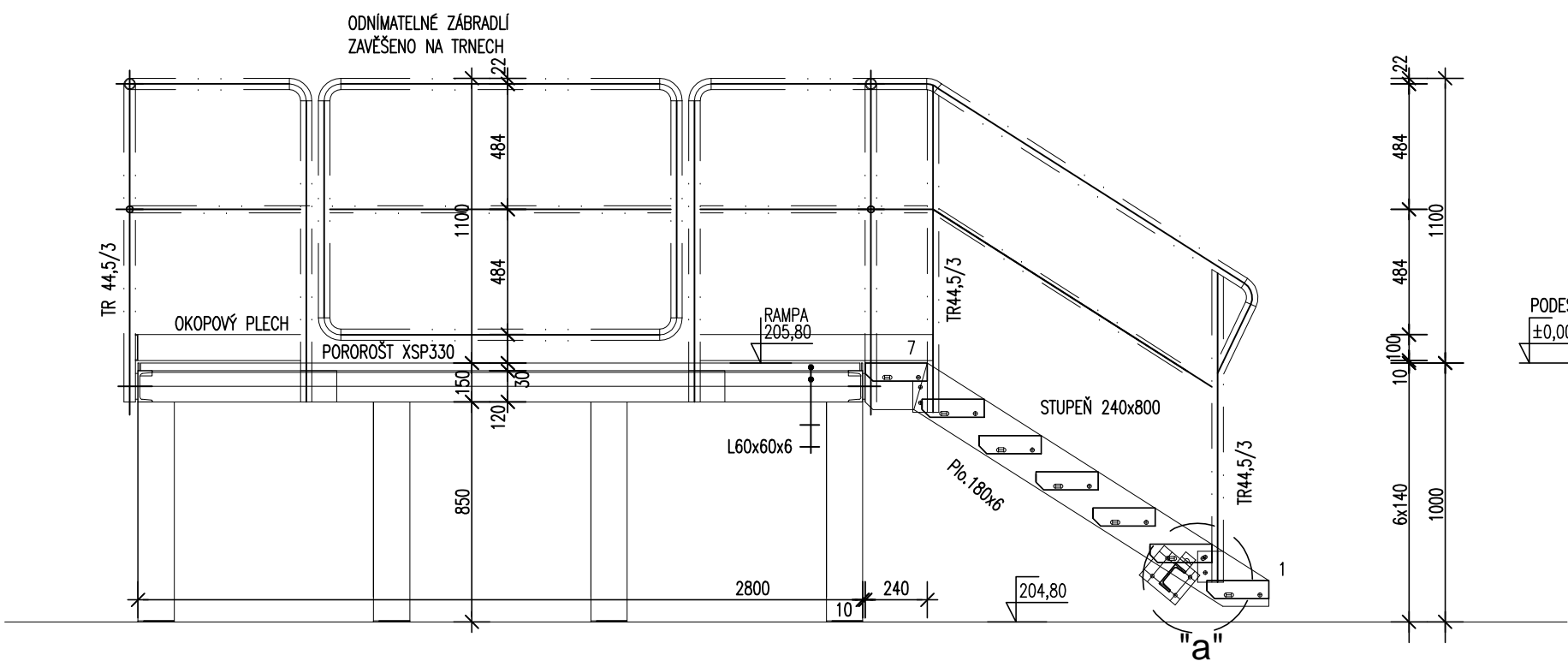
ŘEZ b-b



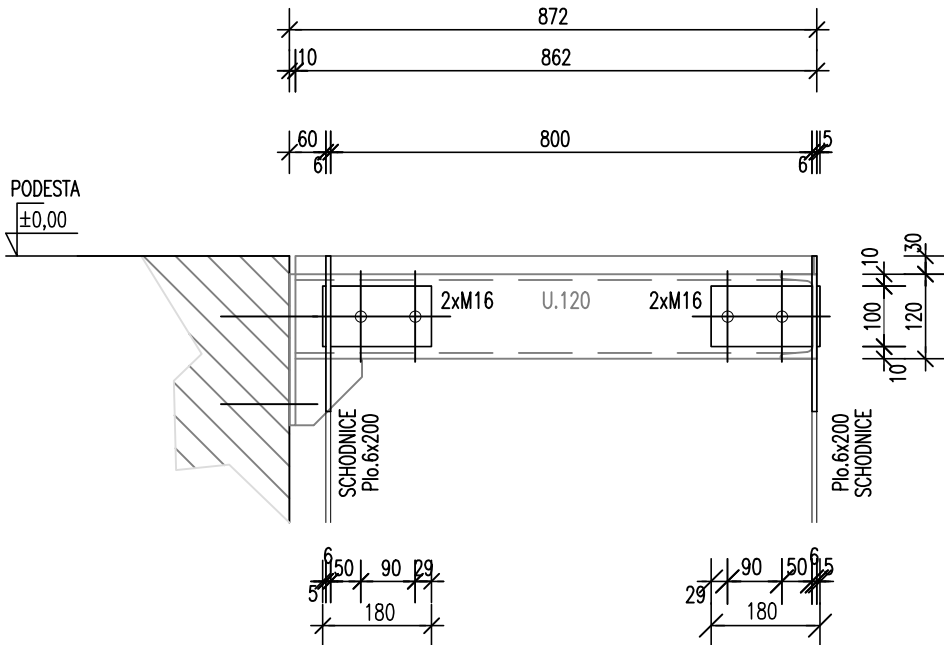
DETAIL KONZOLKY "a"



ŘEZ a-a



KOTVENÍ SCHODNIC
M1:12,5



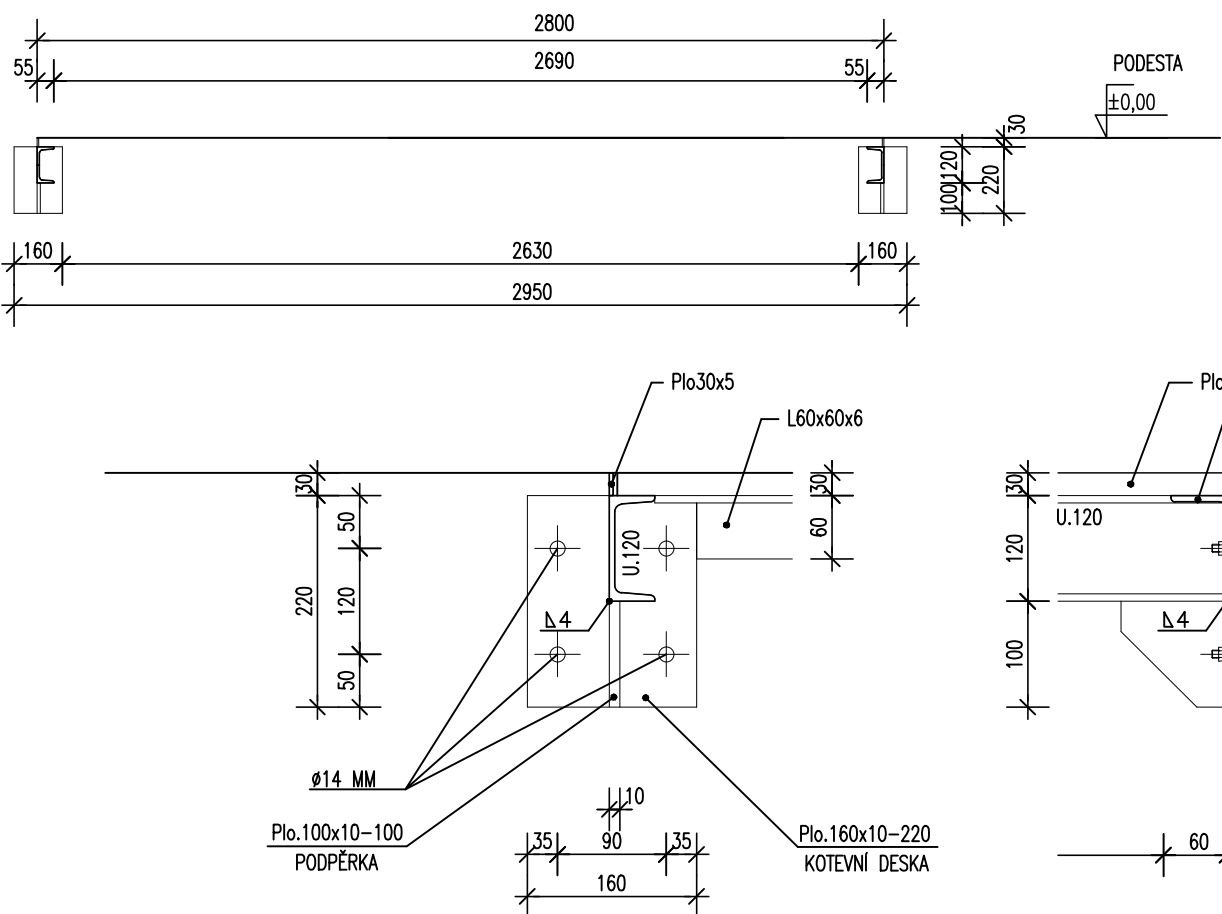
VÝPIS MATERIÁLU

NAZEV	TVAR-PRŮŘEZ	POČET	DEKA mm	JEDNOTKOVÁ HMOTNOST	HMOTNOST CELKEM kg
PODESTY					
RÁM PODESTY	S235	U.120	5800	13,40	77,72
ZARÁŽKA POROROŠTŮ	S235	Plo. 5x30	14400	1,18	17,0
PODEPŘENÍ POROROŠTŮ	S235	L60x60x6	8600	5,42	46,7
KOTVENÍ DESKA PODESTY	S235	Plo.160x10-220	440	12,60	5,55
DESKA SVISLÉ VZPĚRY	S235	Plo.120x10-120	480	11,80	5,67
VZPĚRA POROROŠT	S235	U.120	3400	13,40	45,56
	17240	XSP330	4,2 M2	29,50	123,9
SCHODY					(322,0)
SCHODNICE	17240	Plo.180x6	4000	8,42	33,68
KONZOLA	S235	U.100-900	900	10,60	9,54
KOTEV. DESKA	S235	Plo.150x10-180	180	11,80	2,15
SCHOD. STUPNĚ	17240	800x240x70	7	8,00	56,0
PŘÍPOJ SCHODNIC	17240	Plo.100x10-180	2	7,85	2,85
ZÁBRADLÍ					(104,17)
SLOUPEK, MADLO	17240	TR44,5/3	18400	3,12	57,41
MADLO KOLENOVÉ	17240	TR28/2,5	6500	1,59	10,34
PŘÍPOJ ZÁBRADLÍ	17240	Plo.120x10-100	200	9,42	1,89
PŘÍPOJ ZÁBRADLÍ	17240	Plo.100x10-180	6	7,85	8,48
					(78,105)
PŘÍRÁŽKA (SVARY)	5%				504,3
CELKEM	1,0 Ks				529,5 Kg

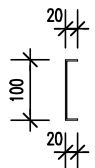
UPEVNĚNÍ STUPŇŮ KE SCHODNICÍM POMOCÍ ŠROUBŮ	2xM12	POROROŠT DIN 24537, XSP 330, g=29,5 kg/m2	NEREZOVÝ
UPEVNĚNÍ SLOUPKŮ ZÁBRADLÍ	2xM16		
UPEVNĚNÍ SCHODNIC NA MEZIPODESTU	2xM16	SCHODIŠTĚVÉ STUPNĚ DIN 24531 - 800x240 -	7 Ks NEREZOVÉ
KONSTRUKCE SVÁŘOVANA		PRŮVLEKOVÁ KOTVA	HSA-R M12x100 20/5/- KS 18
MATERIÁL	NOSNÁ OK - PODESTY SCHOD. STUPNĚ, POROROŠTY, ZÁBRADLÍ, SCHODNICE	-OCEL S235-POZINK -OCEL 17240-NEREZ	

VÝKRES NENAHAZUJE DÍLENSKOU DOKUMENTACI

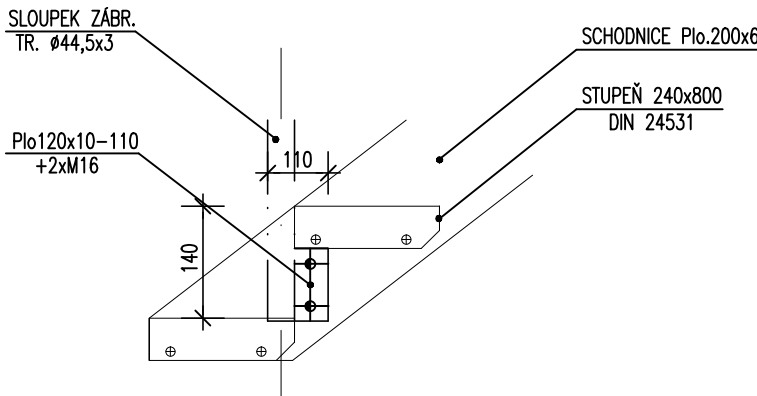
KOTVENÍ RÁMU PODESTY
M1:25



OKOPOVÁ PLECH Plo.140x3
M1:12,5



DETAIL KOTVENÍ ZÁBRADLÍ



Rev. č.	Datum	Schválil	Stručný popis změn

KOOPERACE V PROFESI		tel.:
PRO DUIS s.r.o.		fax:
		ICO:

DUIS		DUIS s.r.o.	
Vyracoval: Projektant: Ing. Havlík		Projektové a inženýrské služby	
Investor: MĚSTO UHERSKÝ BROD		Srbská 1546/21, 612 00 Brno	
Akce: ČOV UHERSKÝ BROD		E-mail: duis@duis.cz	
VÝMĚNA POTRUBÍ VK		www.duis.cz	
Příloha: ZÁMEČNICKÝ VÝROBEK		Formát: 10A4	
PODESTA SE SCHODIŠTĚM		Datum: 03/2025	
		Stupeň: RDS	
		Soubor: UHB-VK	
		Číslo zakázky: 1330	
		Č.přílohy: 8.	