

NÁZEV STAVBY		Rekonstrukce komunikace Volyně, Výsluní	
NÁZEV VÝKRESU		Technická zpráva	
OBJEDNATEL Město Výsluní Výsluní č.p.14 43183 Výsluní	ZHOTOVITEL DOKUMENTACE  MT PROJEKT MT-PROJEKT Klášterec s.r.o. Zahradní 49 Klášterec nad Ohří 431 51 IČ 07136838		
VYPRACOVAL Ing. Marian Trubiroha	DATUM	02/2025	ČÍSLO PARÉ
	ČÍSLO ZAKÁZKY	MT_2025 - 6	
ZODPOVĚDNÝ PROJEKTANT Ing. Marian Trubiroha	MĚŘÍTKO	-	ČÍSLO VÝKRESU 2.01
	FORMÁT	210x297 mm	
	STUPEŇ PD	Zadávací PD	

TECHNICKÁ ZPRÁVA

Rekonstrukce komunikace – Volyně, Výsluní

ČÍSLO ZAKÁZKY: MT_2025-6

STUPEŇ PD: ZADÁVACÍ PD

TECHNICKÁ ZPRÁVA

Rekonstrukce komunikace – Sobětice, Výsluní

ČÍSLO ZAKÁZKY: MT_2025-6

STUPEŇ PD: ZADÁVACÍ PD



1. Identifikační údaje stavby	- 3 -
1.2. Název stavby	- 3 -
1.3. Místo stavby	- 3 -
1.4. Popis investičního záměru	- 3 -
1.2. Údaje o stavebníkovi.....	- 4 -
1.3. Údaje o zpracovateli projektové dokumentace.....	- 4 -
2. Konstrukční řešení	- 4 -
4. Ochrana životního prostředí.....	- 4 -
5. Zásady organizace výstavby.....	- 5 -

TECHNICKÁ ZPRÁVA

Rekonstrukce komunikace – Sobětice, Výsluní

ČÍSLO ZAKÁZKY: MT_2025-6

STUPEŇ PD: ZADÁVACÍ PD



1. Identifikační údaje stavby

1.2. Název stavby

Rekonstrukce komunikace Volyně.

1.3. Místo stavby

Katastrální území Volyně u Výsluní

Parcely dotčené stavbou (k.ú. Volyně u Výsluní)

- ~~774/2~~
~~Město Výsluní, č. p. 14, 43183 Výsluní~~
- 1144
Česká republika -> Lesy České republiky, s.p., Přemyslova 1106/19, Nový Hradec Králové, 50008
Hradec Králové
- 1146
Česká republika -> Lesy České republiky, s.p., Přemyslova 1106/19, Nový Hradec Králové, 50008
Hradec Králové
- 1173/1
Město Výsluní, č. p. 14, 43183 Výsluní
- 1173/13
Pokorný Martin, č. p. 44, 39201 Krátošice
- ~~1173/14~~
~~Peterka Ladislav Ing. a Peterková Jiřina, Žižkova 615, 43111 Jirkov~~
- 1179
Ústecký kraj, Velká Hradební 3118/48, Ústí nad Labem-centrum, 40001 Ústí nad Labem
-> Správa a údržba silnic Ústeckého kraje, příspěvková organizace, Ruská 260/13, Pozorka,
41703 Dubí

1.4. Popis investičního záměru

Stávající komunikace je tvořena pouze nezpevněnými plochami. Z tohoto důvodu je navržena celková rekonstrukce komunikace.

Navržené řešení kopíruje stávající rozsah komunikací. Nevznikají žádné nové stavby.

TECHNICKÁ ZPRÁVA

Rekonstrukce komunikace – Sobětice, Výsluní

ČÍSLO ZAKÁZKY: MT_2025-6

STUPEŇ PD: ZADÁVACÍ PD



1.2. Údaje o stavebníkovi

Město Výsluní

Výsluní č.p.14, 43183 Výsluní

1.3. Údaje o zpracovateli projektové dokumentace

MT-PROJEKT Klášterec s.r.o.

Zahradní 49, Klášterec nad Ohří 431 51

IČO 07136838

2. Konstrukční řešení

Celková délka rekonstruovaného úseku komunikace činí 261 m. Komunikace je ve spodní části, u napojení na III/22319, navržena v šířce 4,00 m. Ve střední části je navržena v šířce 3,50 m. V horní části, tedy na začátku úseku, je komunikace navržena v šířce 3,00 m. Začátek úseku bude navazovat stávající betonový šterbinový žlab.

Stávající nezpevněné plochy tvořené šterkem a zeminou budou odtěženy až na zemní pláň. Odpadový materiál, pokud bude vhodný, bude využit pro obnovení stávajících sjezdů na soukromé pozemky. Nově bude povrch zpevněný, tvořený živičným krytem. Pokládán bude asfaltobeton pro podkladní vrstvy v tl. 60 mm a asfaltobeton pro obrusné vrstvy v tl. 40 mm.

Srážková voda bude pomocí podélného a příčného sklonu vozovky odvedena do příkopů nebo do okolí a vsakována.

Skladba komunikace – skladba dle TP170: D1 TDZ VI D1-A-2 PIII

Asfaltový beton pro obrusné vrstvy	ACO 11	tl. 40 mm
Asfaltový beton pro podkladní vrstvy	ACL 16+	tl. 60 mm
<u>Šterkodrt'</u>	<u>ŠD</u>	<u>tl. 220 mm</u>
Zhutněná zemní pláň (Edef,2 = min 45 MPa)		Celkem 320 mm

4. Ochrana životního prostředí

Veškeré odpady vzniklé při stavbě musí být likvidovány v souladu se zákonem č. 541/2020 Sb., o odpadech a o změně některých dalších zákonů, aby nedocházelo k poškozování životního prostředí. Při provádění stavebních a montážních prací musí být postupováno tak, aby nedocházelo k negativním dopadům na životní prostředí, k znečišťování okolí stavby materiály a výrobky používanými při stavbě atd. Skladování materiálů a výrobků pro stavbu, manipulace s nimi a likvidace vzniklých odpadů musí být prováděna v souladu se zákonem o odpadech.

TECHNICKÁ ZPRÁVA

Rekonstrukce komunikace – Sobětice, Výsluní

ČÍSLO ZAKÁZKY: MT_2025-6

STUPEŇ PD: ZADÁVACÍ PD



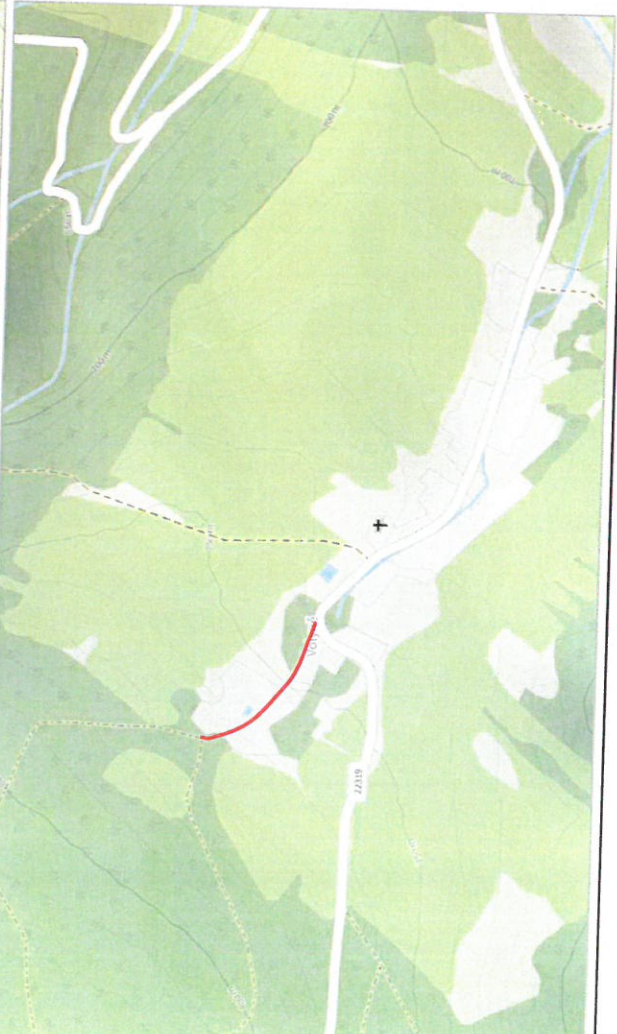
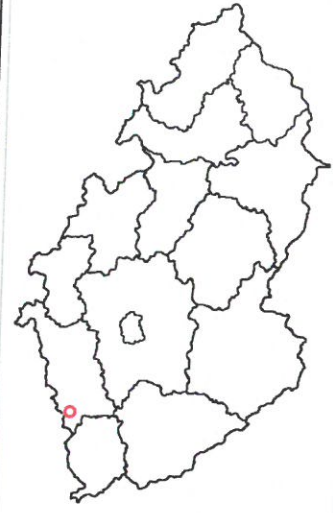
5. Zásady organizace výstavby

Staveniště bude se souhlasem správce vodovodní sítě napojeno na vodovod přes hydrant či jiné MOV, potřeba el. energie bude pokryta elektrocentrálami.

Stavba nesmí působit negativně na své okolí, a to zejména s ohledem na hluk, vibrace, prašnost apod. Provozní doba výstavby bude přizpůsobena s ohledem na hodiny nočního klidu dle vyhlášky obce Výsluní.

Prostor staveniště bude řádně označen a zabezpečen proti vstupu nepovolaných osob.

Před zahájením prací je nutné instalovat dopravně inženýrské opatření (DIO) se souhlasem PČR, SÚS a dalšími příslušnými orgány státní správy.



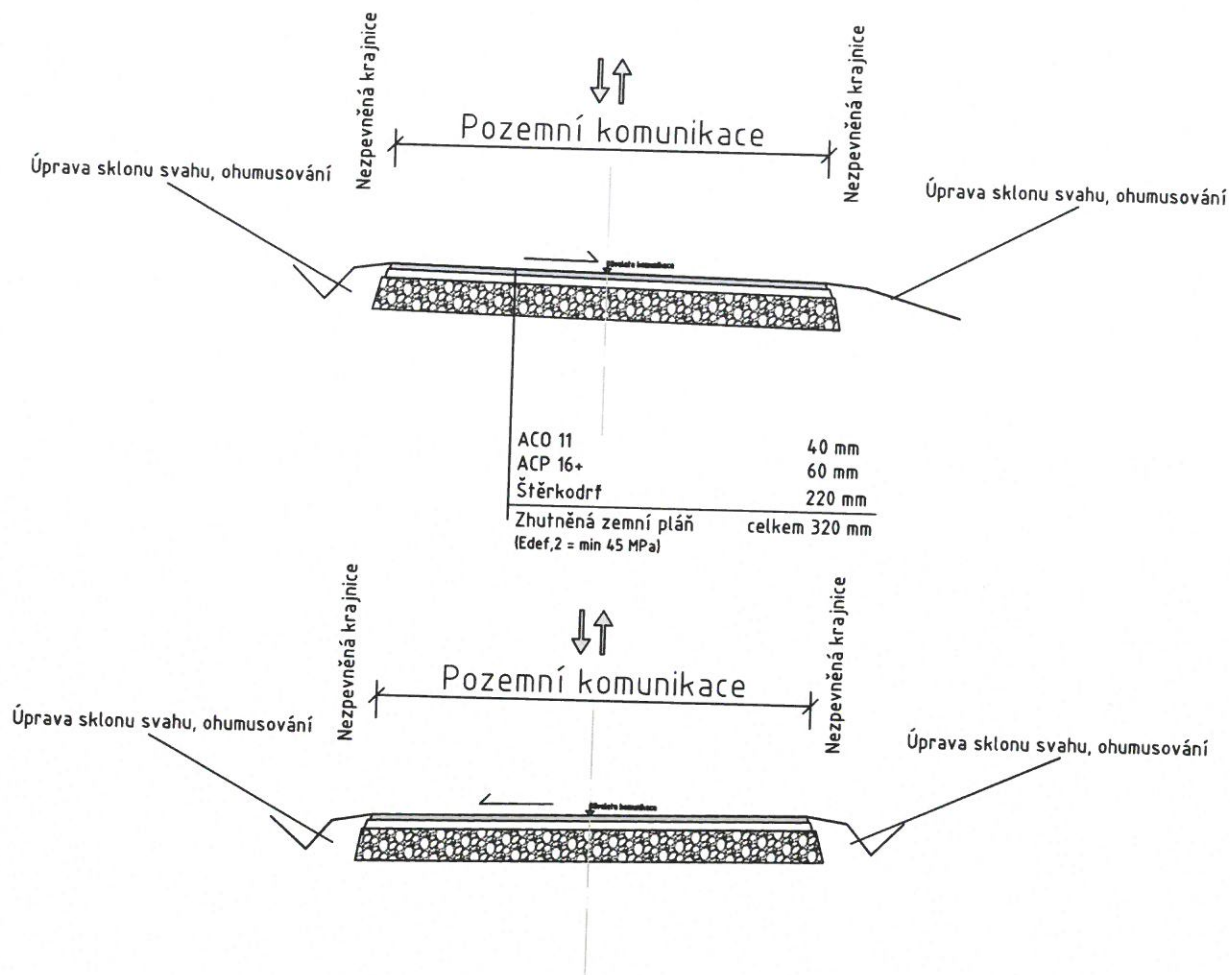
NÁZEV STAVBY Rekonstrukce komunikace Volyně, Výsluní	
NÁZEV VÝKRESU Situace širších vztahů	
OBJEDNATEL Město Výsluní Výsluní č.p.14 43183 Výsluní	ZHOTOVITEL DOKUMENTACE MT-PROJEKT Klášterec s.r.o. Zahradní 49 Klášterec nad Ohří 431 51 IČ 07136838
VYPRACOVAL Ing. Marian Trubiroha	DATUM 02/2025
ZODPOVĚDNÝ PROJEKTANT Ing. Marian Trubiroha	ČÍSLO ZAKÁZKY MT_2025 - 6
	MĚŘÍTKO -
	FORMÁT 420x297 mm
	STUPEŇ PD Zadávací PD
	ČÍSLO PÁŘE -
	ČÍSLO VÝKRESU 2.02



Rekonstrukce komunikace Vojná, Vysluní	
NAZEV STAVBY	
NAZEV VYKRESU	
Katastrální situace	
ZHOTOVĚL DOKUMENTACE	MT-PROJEKT Klášterec s.r.o.
OBJEDNATEL	Město Vysluní Vysluní č.p.14 43183 Vysluní
VYPRACOVAL	Ing. Marian Trubiroha
DATAUM	02/2025
ČÍSLO ZAKÁZKY	MT_2025 - 6
MĚŘÍTKO	1:500
FORMÁT	630x297 mm
STUPĚŇ PD	Zadávací PD
ČÍSLO VYKRESU	2.03

- LEGENDA**
- Hraný nové pozemní komunikace
 - Dolčené pozemky - v majetku města Vysluní
 - Parcelní číslo dolčeného pozemku - v majetku města Vysluní
 - Katastrální mapa
 - Dolčené pozemky
 - Parcelní číslo dolčeného pozemku
- Dolčené pozemky k.ú. Vojná u Vysluní**
- 774/2 - Město Vysluní, č. p. 14, 43183 Vysluní
 - 1144 - Česká republika -> Lesy České republiky, s.p., Plemyslova 1106/19, Nový Hradec Králové, 50008 Hradec Králové
 - 1146 - Česká republika -> Lesy České republiky, s.p., Plemyslova 1106/19, Nový Hradec Králové, 50008 Hradec Králové
 - 1173/1 - Město Vysluní, č. p. 14, 43183 Vysluní
 - 1173/13 - Fekenty Martin, č. p. 44-39231-královčice
 - 1173/14 - Fekenty Martin, č. p. 44-39231-královčice
 - 1179 - Ústecký kraj, Velká Hradební 3118/48, Ústí nad Labem-centrum, 40001 Ústí nad Labem
-> Spolna a udržba alic ústeckého kraje, příspěvková organizace, Ruská 286/13, Patočka, 41703 Dubí

Vzorové příčné řezy



Skladba komunikace

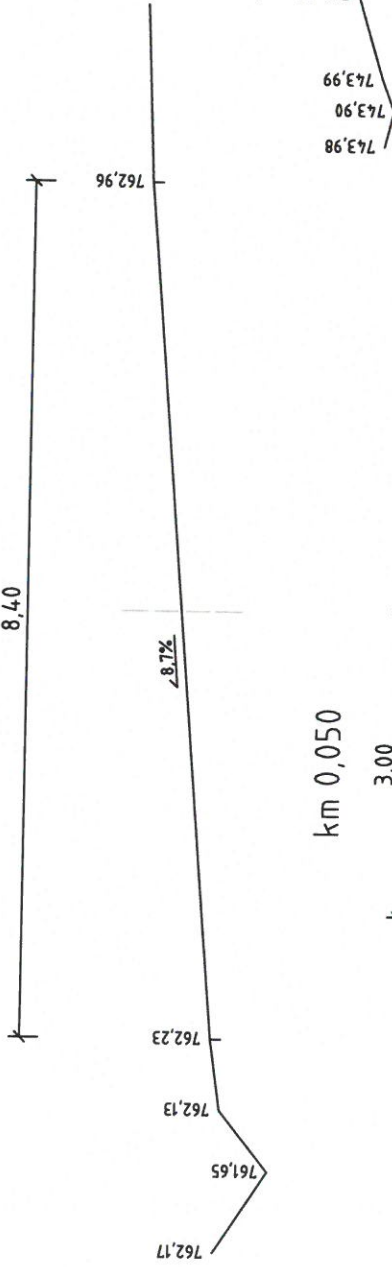
- skladba dle TP170: D1 TDZ VI D1-A-2 PIII

NÁZEV STAVBY		Rekonstrukce komunikace Volyně, Výsluní	
NÁZEV VÝKRESU		Vzorové příčné řezy	
OBJEDNATEL Město Výsluní Výsluní č.p.14 43183 Výsluní	ZHOTOVITEL DOKUMENTACE MT-PROJEKT Klášterec s.r.o. Zahradní 49 Klášterec nad Ohří 431 51 IČ 07136838		
VYPRACOVAL Ing. Marian Trubiroha	DATUM	02/2025	ČÍSLO PARÉ
	ČÍSLO ZAKÁZKY	MT_2025 - 6	
ZODPOVĚDNÝ PROJEKTANT Ing. Marian Trubiroha	MĚŘITKO	1:50	ČÍSLO VÝKRESU 2.05
	FORMÁT	210x297 mm	
	STUPEŇ PD	Zadávací PD	

Charakteristické příčné řezy

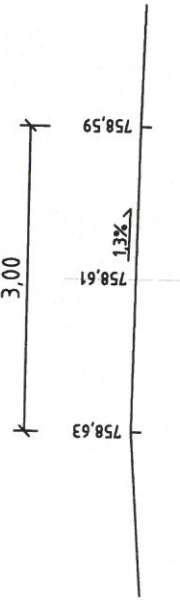
km 0,000

8,40



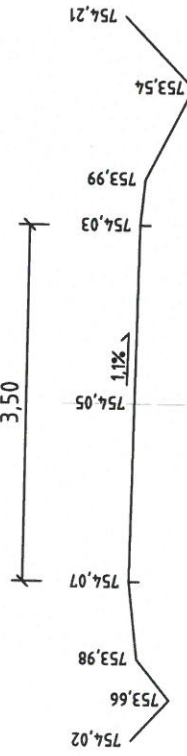
km 0,050

3,00



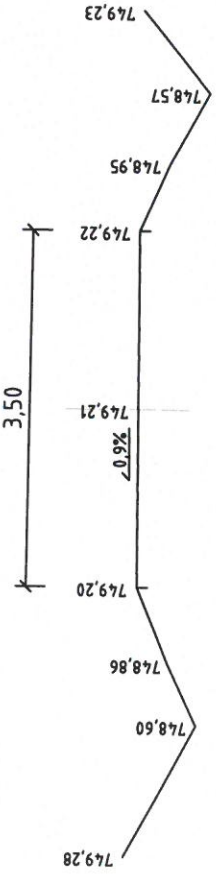
km 0,100

3,50



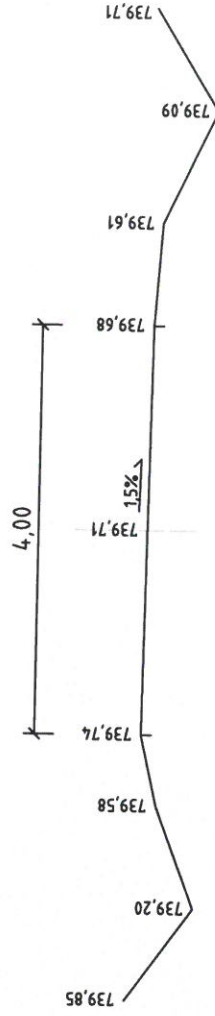
km 0,150

3,50



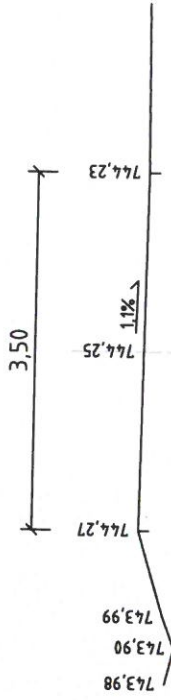
km 0,250


4,00

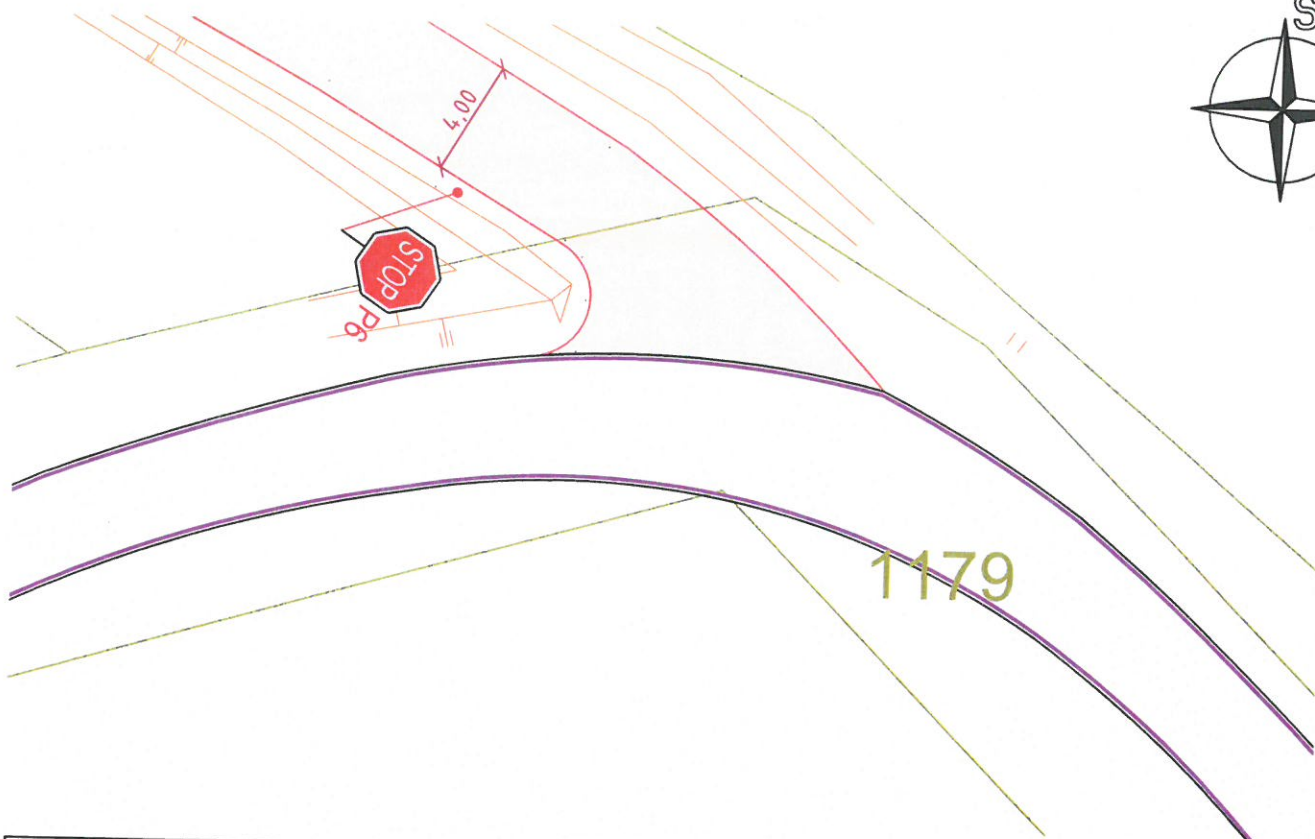


km 0,200

3,50



NÁZEV STAVBY		Rekonstrukce komunikace Volyně, Výsluní			
NÁZEV VÝKRESU		Charakteristické příčné řezy			
OBJEDNATEL	ZHOTOVITEL DOKUMENTACE	MT-PROJEKT Klášterec s.r.o.			
Město Výsluní Výsluní č.p.14 43183 Výsluní	 MT PROJEKT Zahradní 49 Klášterec nad Ohří 431 51 IČ: 07136838				
VYPRACOVAL	DATUM	02/2025	ČÍSLO PARÉ		
Ing. Marian Trubiroha	ČÍSLO ZAKÁZKY	MT_2025 - 6			
ZODPOVĚDNÝ PROJEKTANT	MĚŘÍTKO	1:50	ČÍSLO VÝKRESU		
Ing. Marian Trubiroha	FORMÁT	420x297 mm			
	STUPĚN PD	Zadávací PD		2.06	



NOVÉ DOPRAVNÍ ZNAČENÍ



Stůj, dej přednost v jízdě! - DZ bude umístěno na nový ocelový sloupek (včetně plastové krytky a betonové patky)

LEGENDA

- | | |
|-------------------------------|--|
| Nové hrany pozemní komunikace | Stávající pozemní komunikace |
| Nové plochy - asfalt | Stávající svahy |
| | Katastrální mapa |
| | Stávající pozemní komunikace (III/22319) |
| | Stávající vodorovné dopravní značení V4 (vodící čára š. 0,125 m) |

NÁZEV STAVBY

Rekonstrukce komunikace

Volyně, Výsluní

NÁZEV VÝKRESU

Situace dopravního značení

OBJEDNATEL

Město Výsluní

Výsluní č.p.14
43183 Výsluní

ZHOTOVITEL DOKUMENTACE



MT-PROJEKT Klášterec s.r.o.

Zahradní 49
Klášterec nad Ohří 431 51
IČ 07136838

VYPRACOVAL

Ing. Marian Trubiroha

DATUM

02/2025

ČÍSLO PARÉ

ČÍSLO ZAKÁZKY

MT_2025 -

MĚŘÍTKO

1:250

FORMÁT


210x297 mm

STUPEŇ PD

Zadávací PD

ČÍSLO VÝKRESU

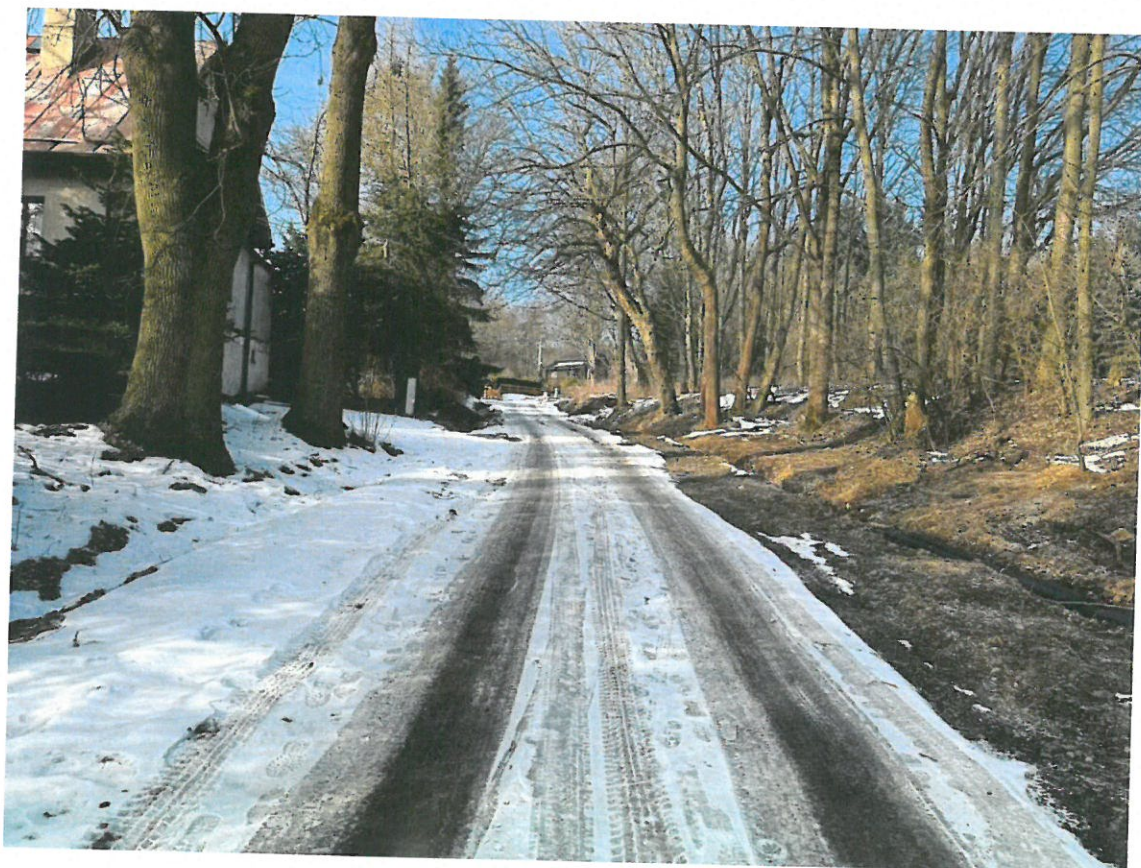
2.07

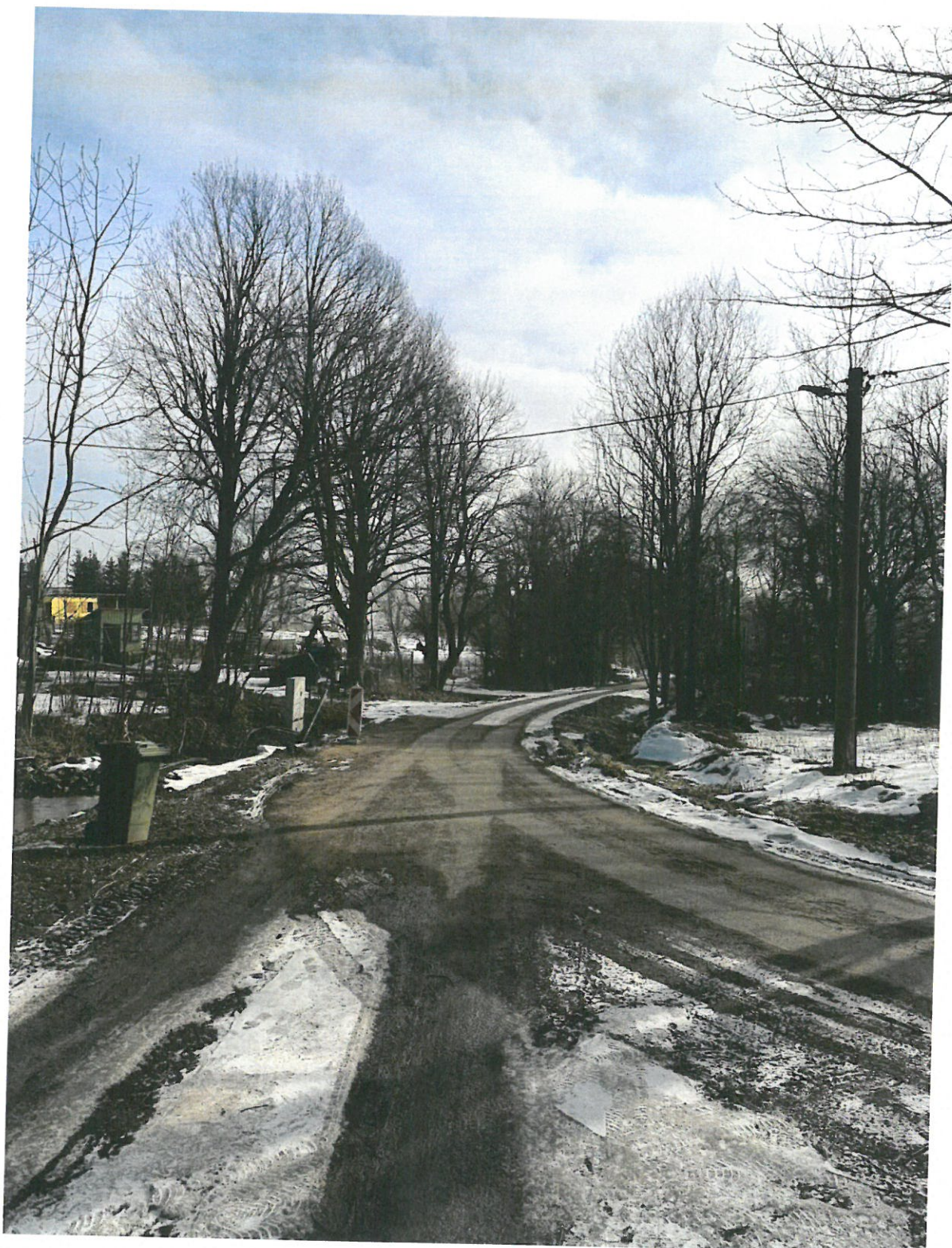
NÁZEV STAVBY		Rekonstrukce komunikace Volyně, Výsluní	
NÁZEV VÝKRESU		Fotodokumentace	
OBJEDNATEL Město Výsluní Výsluní č.p.14 43183 Výsluní	ZHOTOVITEL DOKUMENTACE  MT PROJEKT MT-PROJEKT Klášterec s.r.o. Zahradní 49 Klášterec nad Ohří 431 51 IČ 07136838		
VYPRACOVAL Ing. Marian Trubiroha	DATUM	02/2025	ČÍSLO PARÉ
	ČÍSLO ZAKÁZKY	MT_2025 - 6	
ZODPOVĚDNÝ PROJEKTANT Ing. Marian Trubiroha	MĚŘÍTKO	-	ČÍSLO VÝKRESU 2.08
	FORMÁT	210x297 mm	
	STUPEŇ PD	Zadávací PD	

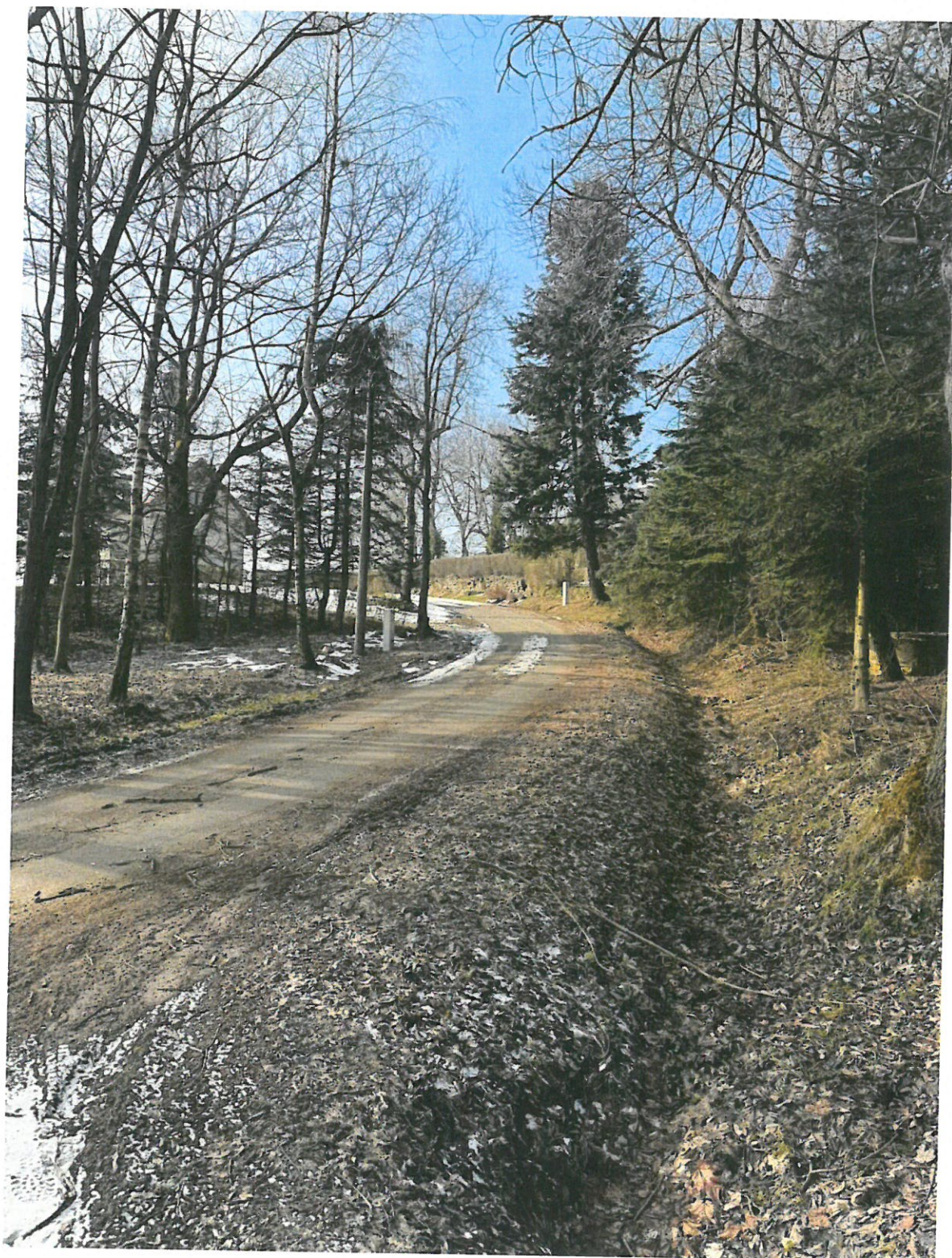
Fotodokumentace

Rekonstrukce komunikace – Volyně, Výsluní

(Fotodokumentace ze dne 9.2.2025)













FOTODOKUMENTACE

Rekonstrukce chodníku – Volyně, Výsluní





FOTODOKUMENTACE

Rekonstrukce chodníku – Volyně, Výsluní

