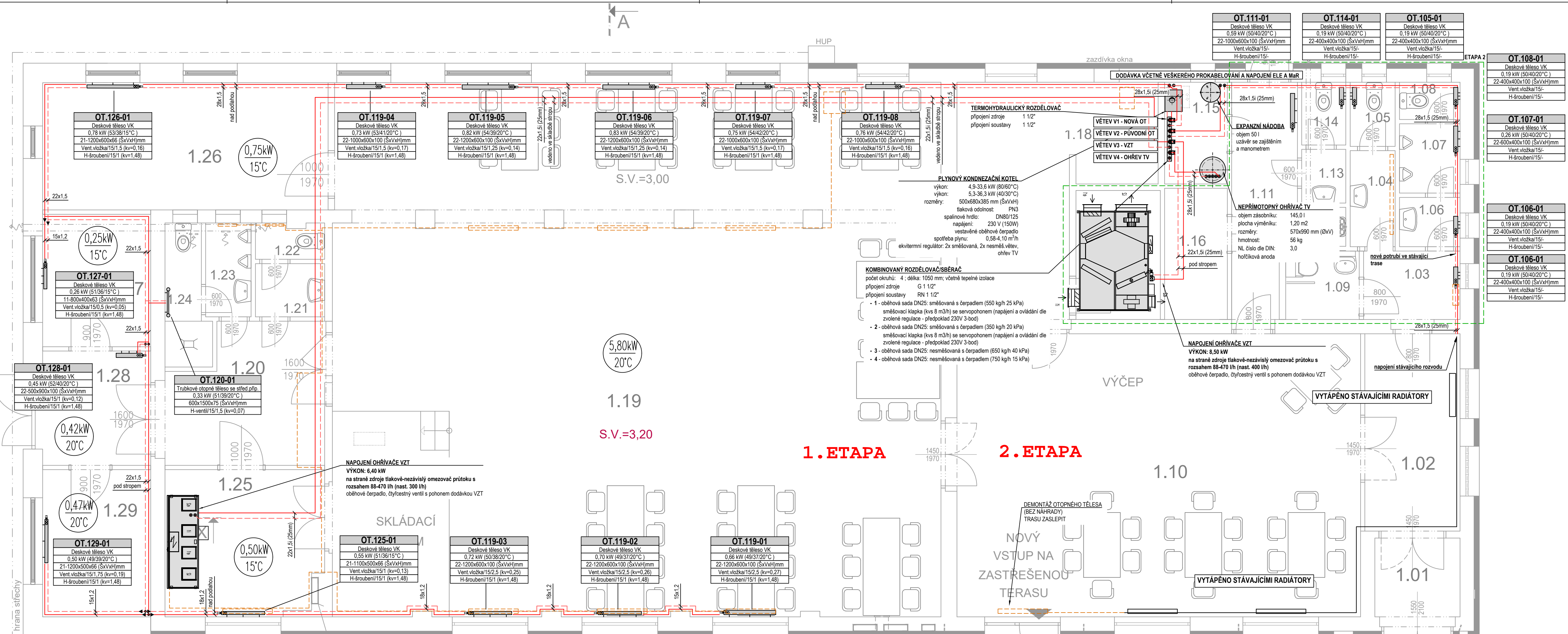


PŮDORYS 1.NP (1:50)

LEGENDA MÍSTNOSTÍ		
Číslo	Název	Plocha (m²)
1.01	ZÁDVEŘÍ - hl. vstup	3,9
1.02	CHODBA	10,0
1.03	VSTUPNÍ PROSTOR WC	4,0
1.04	UMÝVÁRNA ŽENY	2,3
1.05	WC ŽENY 1	1,5
1.06	UMÝVÁRNA MUŽI	1,6
1.07	PISOÁRY	2,2
1.08	WC MUŽI 1	1,2
1.09	WC invalida, rezerva ženy	2,7
1.10	RESTAURACE	61,0
1.11	ZÁSOBOVACÍ CHODBA	7,6
1.12	ÚKLID	0,9
1.13	UMÝVÁRNA - personál	1,2
1.14	WC - personál	1,5
1.15	ŠATNA - personál	1,5
1.16	SKLAD VÝČEPU PIVA	3,1
1.17	SKLAD POTRAVIN - KUCHYNĚ	6,1
1.18	KUCHYNĚ RESTAURACE	18,9
1.19	SÁL	170,0
1.20	CHODBA	10,9
1.21	UMÝVÁRNA ŽENY - 2	2,0
1.22	WC ŽENY - 2	1,3
1.23	UMÝVÁRNA, PISORY MUŽI - 2	2,3
1.24	WC MUŽI - 2	3,0
1.25	SKLAD SÁLU	12,1
1.26	SKLAD SPORT. POTŘEB	19,4
1.27	SKLAD NÁBYTKU	7,6
1.28	VSTUP vedlejší	6,6
1.29	ŠATNA	7,2



LEGENDA POTRUBÍ:

- POTRUBÍ OTOPNÉ VODY
- POTRUBÍ OTOPNÉ VODY (V PODLAŽE)
- TEPLÁ VODA
- STUĐENÁ VODA
- CÍRKULACE
- POTRUBÍ EXPANZNÍ
- POTRUBÍ DOPLŇOVÁNÍ

PŘETLAK V SOUSTAVĚ

KONSTRUKČNÍ	300	kPa
NEJVYŠŠÍ DOVOLENÝ	250	kPa
NEJUVYŠŠÍ PROVOZNÍ	230	kPa
NEJNÍŽŠÍ PROVOZNÍ	100	kPa
NEJNÍŽŠÍ DOVOLENÝ	50	kPa

*OBJEM SOUSTAVY 400 l, EXPANZNÍ NÁDOBA 50 l

POZNÁMKY

PROJEKTOVÁ DOKUMENTACE BYLA VYPRACOVÁNA PRO POTŘEBY STAVEBNÍHO PROVEDENÍ. POVINNOSTI DODAVATELSKÉ FIRMY JE SEZNÁMIT SE SE VŠEMI ČÁSTMI PROJEKTOVÉ DOKUMENTACE, TJ. TECHNICKOU ZPRÁVOU, VÝKRESY, VÝKAZY VÝMER A T.D. DĚLE JE POVINNOSTI DODAVATELSKÉ FIRMY OVĚŘIT SI A ZKONTROLOVAT VEŠKERÉ NÁVZÁJNOSTI A POŽADAVKY NA OSTATNÍ PROFESE. SOUČÁSTI CENY DÍLA MUSÍ BÝT VŠECHNY NÁKLADY, ABY CENA BYLA KOMPLETNÍ, KONEČNÁ A ZAHŔNOVALA CELOU DODÁVKU A MONTÁŽ. CENA DÍLA MUSÍ BÝT ÚPLNÁ VČ. VŠECH SOUVISEJÍCÍCH DOPLŇKŮ, DOPRAVY, PODRŽNĚNÍ A MONTÁŽNÍHO MATERIÁLU APOD. BEZ DALŠÍCH NÁROKŮ NA NAVÝŠENÍ CENY. PŘEDPOKLÁDÁ SE, ŽE DODAVATELSKÁ FIRMA JE ODBORNĚ ZPŮSOBILÁ S PLNOU ZODPĚVNOSTÍ ZA PROVEDENÍ KOMPLETNÍHO FUNKČNÍHO DÍLA VČ. STANOVENÍ ÚPLNĚHO ROZSAHU PRACÍ PROSTŘEDNÍCTVÍM PŘEZKOUMÁNÍ A PRODISKUTOVÁNÍ KOMPLETNÍ DOKUMENTACE S PŘÍSLUŠNÝMI STRANAMI. POTRUBÍ ÚT BUDE Z OCELOVÉHO SVAŘOVANÉHO POTRUBÍ PŘÍPADNĚ Z LISOVANÉHO VNĚ POZINKOVANÉHO POTRUBÍ. ROZVODY SV.C.TV BUDOU Z PLASTOVÉHO VÍCEVRSTVÉHO POTRUBÍ VYTŽIŽENÉHO KARBONOVÝMI VLÁKNY SPOJOVANÉHO SVAŘOVÁNÍM. POTRUBÍ ÚT BUDE TEPELNĚ ISOLOVÁNO. ISOLOACE BUDE V DIMENZÍCH UVEDENÝCH VE VÝKRESOVÉ DOKUMENTACI (PŘIZVUSOBENA MOŽNOSTEM TRASOVÁNÍ ROZVODŮ A VÝPOČTU EKONOMICKÉ NÁVRATNOSTI). DO TL. 30 mm (NÁVLEKOVÁ Z PĚNOVÉHO POLYETYLENU) NAD 30 mm Z MINERÁLNÍ ISOLOACE OPATŘENÉ HLINÍKOVÝM POLEPEM. OKRUH VRTŮ BUDE ISOLOVÁN KAUKČOUKOVOU ISOLOACÍ. VEŠKERÉ ROZVODY BUDOU PROVEDENY TAK, ABY BYLY ŘÁDNĚ ODVZDUŠNITELNÉ A VYPUSTITELNÉ. POTRUBÍ SPÁDOVANO MIN. 0,3 ‰ K MÍSTUM S MOŽNOSTÍ VYPUSTĚNÍ (DLE SITUACE PŘI MONTÁŽI). KVALITA DOPLŇOVANÉ OTOPNÉ VODY MUSÍ ODPOVÍDAT POŽADÁVKUM VÝROBCE DROZDJE TEPLA A DALŠÍCH SOUČÁSTÍ OTOPNÉ SOUSTAVY (PŘÍPADNĚ PLATÍ ČSN 07 7401). ARMATURY A POHONY JSOU NAMONTOVÁNY DLE POŽADÁVKU VÝROBCE. KONCOVÉ PRVKY BUDOU OPATŘENY REGULAČNÍMI ARMATURAMI A MUSÍ BÝT NASTAVENY DLE PROJEKTOVÉ DOKUMENTACE. PROSTUPY INSTALACÍ POŽÁRNÍMI STĚNAMI BUDOU POŽÁRNĚ UTĚSNĚNY S PŘÍSLUŠNOU POŽÁRNÍ ODOLNOSTÍ DLE POŽÁRNÍ ZPRÁVY. INSTALACE BUDOU PRUŽNĚ UKOTVENY, ABY NEDOCÁŽELO K PŘENOSU HLUKU, CHVĚNÍ A VIBRACÍ DO KONSTRUKCE. SYSTÉM KOTVENÍ POTRUBÍ A KOMPENZACE DĚLKOVÉ ROZTAŽNOSTI - POČET DILATAČNÍCH ÚSEKŮ (KOMPENZÁTORŮ) JE DÁN ÚNOSNOSTÍ A POČTEM PEVNÝCH BODŮ. NUTNĚ OVĚŘIT VÝPOČTEM DLE POUŽITÝCH SYSTÉMOVÝCH PRVKŮ.

OTOPNÁ SOUSTAVA					
OKRUH	TEP. SPÁD	PRŮTOK	TL.ZTRÁTA	NAST. O.Č.	TYP
Z	ZDROJ	70/50°C	800 l/h	20,00 kPa	konst.dP zdroj
V1	NOVÁ OT	55/37°C	550 l/h	20,00 kPa	prop.dP směšovaná
V2	PŮVODNÍ OT	70/50°C	350 l/h	20,00 kPa	prop.dP směšovaná
V3	VZDUCHOTECHNIKA	70/40°C	500 l/h	40,00 kPa	konst.dP konstantní
V4	OHŘEV TV	70/40°C	800 l/h	15,00 kPa	konst.dP konstantní

VÝPOČTOVÉ PODMÍNKY

$t = -15^{\circ}\text{C}$

$\rho_{sa} = 2,5$

PROJEKTANT: Ing. Lubor Jenček Na Benešově 723, 507 43 Sobotka IČO: 728 14 241 774170091; email: luborjencek@seznam.cz	PODPIS PROJEKTANTA:	PROJEKČNÍ KANCELÁŘ 20215 Safarikova 271/II, 293 01 Mladá Boleslav tel.: 326/326735391
KRAJ: Královéhradecký	STAVEBNÍ ÚŘAD:	Jiřín
INVESTOR: obec Butoves – Butoves 47, 506 01 Jiřín IČ: 00578282	DATUM: 06/2024	STUPEŇ: DPS
NÁZEV AKCE: Stavební úpravy a přístavba společenského domu v obci Butoves – č.p. 62	FORMÁT: 5 * A4	MĚŘÍTKO: 1 : 50
OBSAH VÝKRESU: PŮDORYS 1.NP ZAŘÍZENÍ PRO VYTÁPĚNÍ STAVEB	ČÍSLO VÝKRESU: D.1.4.UT_2	ČÍSLO VÝKRESU: D.1.4.UT_2