

# **Příloha č. 4 zadávací dokumentace**

Technická výrobní dokumentace –

**Část 4 – ASISTENTI PŘEPRAVY**

## 1. Unisex bunda zimní

Písmo: ARIAL BLACK  
bílá, výška 1,4 cm (56 b)

**óóó** DOPRAVNÍ  
PODNIK  
OSTRAVA 20 mm  
25 mm  
**ASISTENT  
PŘEPRAVY** 8 mm

Záda  
215 mm  
**óóó** DOPRAVNÍ  
PODNIK  
OSTRAVA 20 mm  
**ASISTENT  
PŘEPRAVY** 15 mm  
Písmo: ARIAL BLACK  
bílá, výška 3 cm (120 b)





Logo a nápisy – provedení potisk

### TECHNICKÝ POPIS

#### ZIMNÍ BUNDA PÁNSKÁ NEBO DÁMSKÁ

**Přední díly** zapínané na dvoujezdcový kostěný zip (délka dle velikosti) – 2x prošitý od dolního okraje až po stoják.

Po obou stranách jsou nakládáné horní kapsy členěné, našité 2x prošitím, zapínané na kostěný zip – 16 cm. Spodní kapsy – lištové s délkou pohmatu 18cm zapínané na 1. druk.

**Zadní díl** jednoduchý, hladký.

**Rukávy** odepínací. Zapínají se na spirálový zip (délka dle velikosti).  
Na levém rukávu je našitá nakládaná kapsa – 2x prošitá, zapínaná na svislý kostěný zip – 14 cm.

Na kapse je našitá ještě 1 jednoduchá kapsa, dělená prošitím na 3 části.

Rukávy jsou ukončené do pružné úpletové manžety.

Celý rukáv je zateplen podšívkou s výplní (rouno) 100% PES.

**Límec** stoják. V zadní části límce je v průkrčníku otvor pro vložení kapuce, zapínaný na 2x suchý zip.

Z vnitřní části límce je všitý spirálový zip - 35 cm pro zapnutí límce z umělé kožešiny (100% PES). Kožešinový límec je sešitý + našitý spirálový zip + 4x suchý zip pro zapnutí do bundy.

**Podšívká** Zadní a přední díly jsou podšité podšívkou 100% PES. Na levé vnitřní straně předního dílu je našitá nakládaná kapsa – 1x prošitá, která se zapíná na 1x suchý zip. Přes přední kraje a zadní průkrčník je našitý spirálový zip – 150 cm, dokola pro zateplenou vložku z kožešiny.

**Délka** u bundy je celá ukončená pružným úpletovým páskem s vloženou gumou.

**Kapuce** 2x prošitá. Do kapuce je vložena šňůra s brzdou z obou stran.

**Vnitřní vložka z umělé kožešiny** má sešité ramenní + boční švy. Přední kraje + průramky – olemované. Přes přední kraje a zadní průkrčník je našitý spirálový zip – 150 cm dokola.

Na levém předním díle je našitá 1x kapsa, olemovaná s našitou lištou.

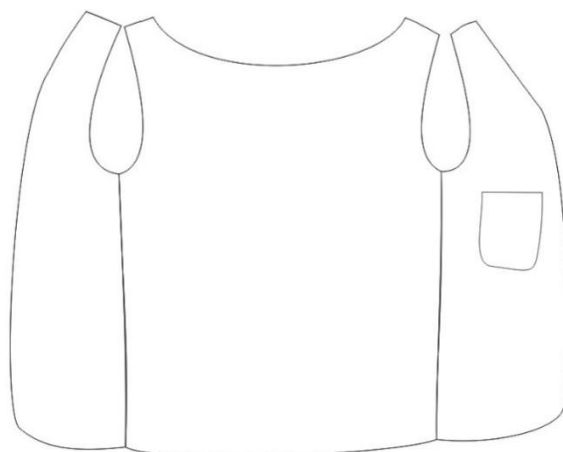
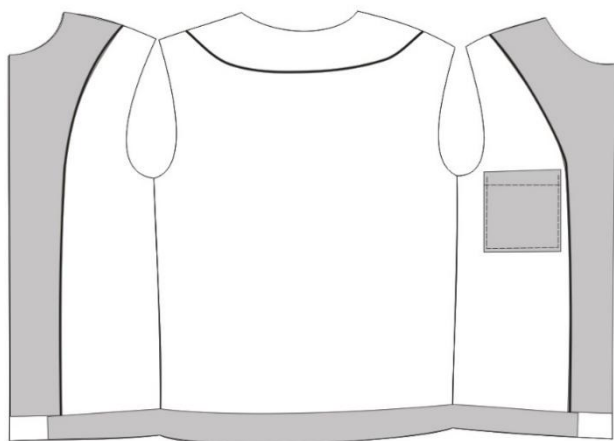
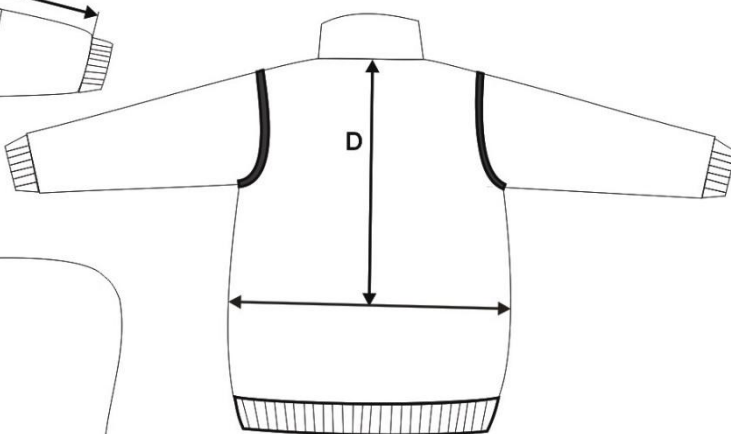
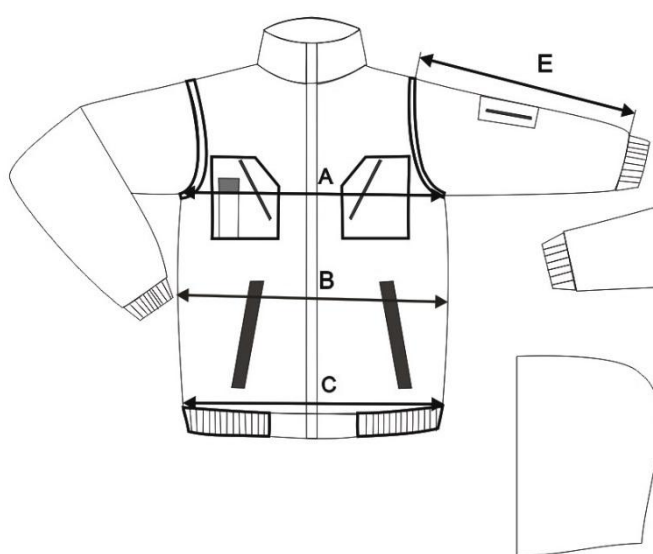
**Švy** sešité

**Nitě** 100PES střížová nit TKT 80 v barvě oděvu

**Základní barva:** tmavě modrá – odstín modré je PANTONE 2955U.



**DOPRAVNÍ  
PODNIK  
OSTRAVA**





# DOPRAVNÍ PODNIK OSTRAVA

TABULKA PÁNSKÝCH VELIKOSTÍ VÝŠKA 170 cm - BUNDA, KOŠILE, MIKINA

	A	B	C	D	E
VELIKOST	OBVOD HRUDI	OBVOD PASU	OBVOD BOKU	DELKA ZAD	DELKA RUKAVU
46	92	80	96	45	62
48	96	84	100	45	62
50	100	88	104	45	62
52	104	92	108	45	62
54	108	96	112	46	62
56	112	102	116	46	62
58	116	108	120	46	62
60	120	112	124	46	62
62	124	118	128	47	62
64	128	122	132	47	62

TABULKA PÁNSKÝCH VELIKOSTÍ VÝŠKA 182 cm - BUNDA, KOŠILE, MIKINA

	A	B	C	D	E
VELIKOST	OBVOD HRUDI	OBVOD PASU	OBVOD BOKU	DELKA ZAD	DELKA RUKAVU
46	92	80	96	48	66
48	96	84	100	48	66
50	100	88	104	48	66
52	104	92	108	48	66
54	108	96	112	49	66
56	112	102	116	49	66
58	116	108	120	49	66
60	120	112	124	49	66
62	124	118	128	50	66
64	128	122	132	50	66

TABULKA PÁNSKÝCH VELIKOSTÍ VÝŠKA 194 cm - BUNDA, KOŠILE, MIKINA

	A	B	C	D	E
VELIKOST	OBVOD HRUDI	OBVOD PASU	OBVOD BOKU	DELKA ZAD	DELKA RUKAVU
46	92	80	96	51	70
48	96	84	100	51	70
50	100	88	104	51	70
52	104	92	108	51	70
54	108	96	112	52	70
56	112	102	116	52	70
58	116	108	120	52	70
60	120	112	124	52	70
62	124	118	128	53	70
64	128	122	132	53	70



**DOPRAVNÍ  
PODNIK  
OSTRAVA**

## MATERIÁLOVÝ LIST

Voděodolná tkanina na výrobu oděvů

Název materiálu: KENT POLY-NYLON

Zložení: 40%, NYLON+ 60%PES + PU zátěr

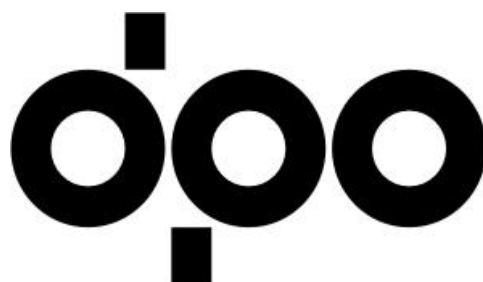
Gramáž: 95g/m<sup>2</sup>

Šířka: 150 cm

Srážlivost: 0%

Vodní sloupec WP: 600mm/gr/m<sup>2</sup>/24h






**DOPRAVNÍ  
PODNIK  
OSTRAVA**

**Materiálový list**  
**Polyesterová podšívka SANDRA**

Materiálové složení :	1	%polyester
Šíře tkaniny :	150	cm
Hmotnost:	60	gr/m <sup>2</sup> +/- 5%
Účel	podšívková tkanina	
Obchodní název tkaniny :	SANDRA	
Dostava 10 x 10 cm :	osnova 393	
	útek 315	
materiál:	osnova	100 % polyester
	útek	100 % polyester
Vazba:	plátňová	
Pevnost v	osnova	400N
	útek	350N
Stálobarevnost vybarvení :		
- chemické čištění	4-5	
otěru	4-5	
- žehlení za sucha	4-5	
- praní při 40 °C	4-5/4	
- v potu	4/4	
- na světle (Xenotest)	4-5	

Symboly ošetřování :



VÝROBEK VAZBA	Pletená syntetická kožehřina BONEKAN ® jednoliciční úplet	
NOMENKLATURA	701 72	
NORMA	PNJ 496 - 80 - 92	
DRUH	NERO 902	
Složení materiálu	Základ: 100% POLYESTER	Vlas: 100% POLYESTER
Šíře	150 cm - 4 cm	
Výška vlasu	10 mm	
Hmotnost	290 g/m <sup>2</sup>	tolerance +/- 10 %
Pevnost	po řádku: 150 N	po sloupku: 150 N
Změna rozměru	po praní při 40°C ř. 4% sl. 4%	po chem. čištění: P ř. 4% sl. 4%
Stálost vybarvení	suchý otěr: 3-4 voda: 3-4/3 pot alkalický: 3/4 pot kyselý: 3/4	praní: 3-4/3 po chem. čištění: 3-4 na světle: 4
Symboły pro ošetřování		



## Materiálový list

ROUNO 200 gr/m2 - š. 150 cm

Vlastnost	Norma	Jednotka	Hodnota
Šířka	EN 1773	cm	-2/+4
Plošná hmotnost	EN29073-1	g/m2	200 +/- 10%
Pevnost v tahu			
- směr MD	EN29073-3	N	min.10
- směr CD	EN29073-3	N	min.15
Změna rozměrů			
- tetrachlor 3 x	EN ISO3175	%	max 4,5
- praní 40°C 3 x	PNs47451963/020/80/97	%	max4
- praní 60°C 3 x	PNs47451963/020/80/97	%	max5

Barva textilie rezná  
Materiálové složení 100 % PES  
Technologie utváření pojené horkým vzduchem

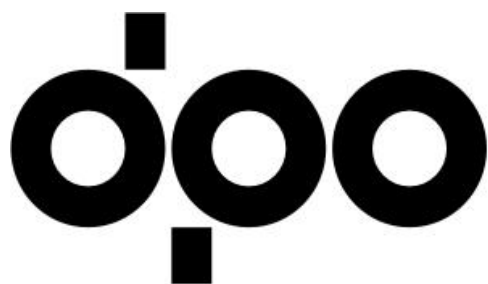
MD = ve směru délky textilie

CD = ve směru šířky textilie

Použití: vhodné pro použití v oděvním průmyslu.

Prací symboly :





**DOPRAVNÍ  
PODNIK  
OSTRAVA**

## 2. Unisex softshellová bunda

Písmo: ARIAL BLACK  
bílá, výška 1,4 cm (56 b)





### Technický popis

#### Bunda softshellová pánská

**Přední díly:** jsou členěny podélnými švy z průramku prošity v kraji za 0,2 cm. A sedlem prošitý v kraji a za 0,2 cm,. V prsní části předních dílů jsou členěny švy vycházející ze sedla směřující k bočnímu švu v pasové části. Přední díly jsou zapínány na vodotěsné zdrhovadlo přes stojáček s vložením retroxového výpustku, prošité v kraji a za 0,5 cm. Všití zdrhovadla je z levé strany zapraveno popruhem, pravá strana je podložená légou z vrchového materiálu, nahoře přehnutá pro ochranu brady. Tři kapsy umístěné na předních dílech jsou svisle prostřižené a zapínané na vodotěsné zdrhovadlo. Dvě se nachází na levém díle v prsní a dolní části a jedna na pravém díle v dolní části. Vrchní kapsa je kratší, tzn. 14 cm, spodní kapsy – pánská varianta - 18 cm. Kapsové váčky jsou zhotoveny z vrchového materiálu. Logo je umístěno na levém předním díle nad výpustkem, provedení potisk, bílá barva. Pod výpustkem je umístěn nápis ASISTENT PŘEPRAVY. Od tohoto nápisu naměří účastník zadávacího řízení umístění loga v rozměrech uvedených na obrázku.

**Zadní díl:** je členěný sedlem, prošitý v kraji a za 0,2 cm, k sedlu je přišit retroxový výpustek v šíři 0,5cm. Náramenicové švy jsou prošity v kraji za 0,2 cm.

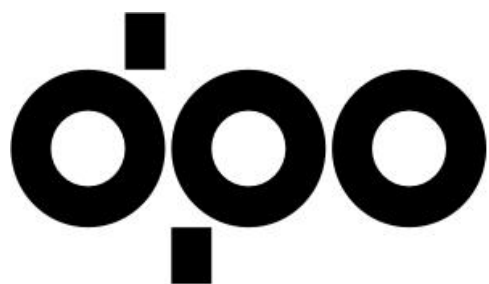
**Rukávy:** jsou čtyřdílné, všité do manžety opatřené regulací obvodu s našitým retroxovým páskem v š.2,5cm. Členící švy rukávu jsou prošity v kraji a za 0,2 cm.

**Límec:** stojáček ze tří dílů, prošitý v kraji průkrčníku a horní částí dílku tvarovaného do oblouku za 0,2 cm.

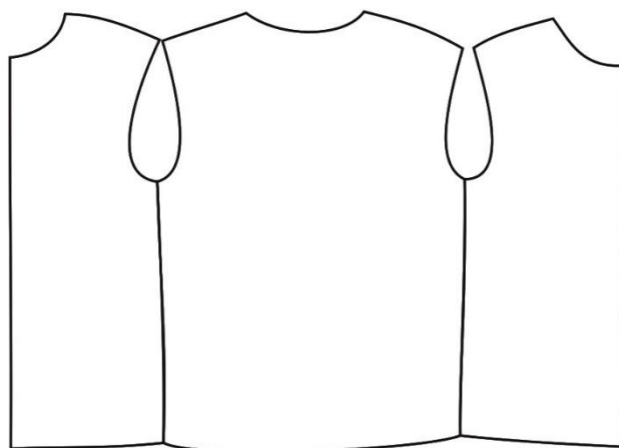
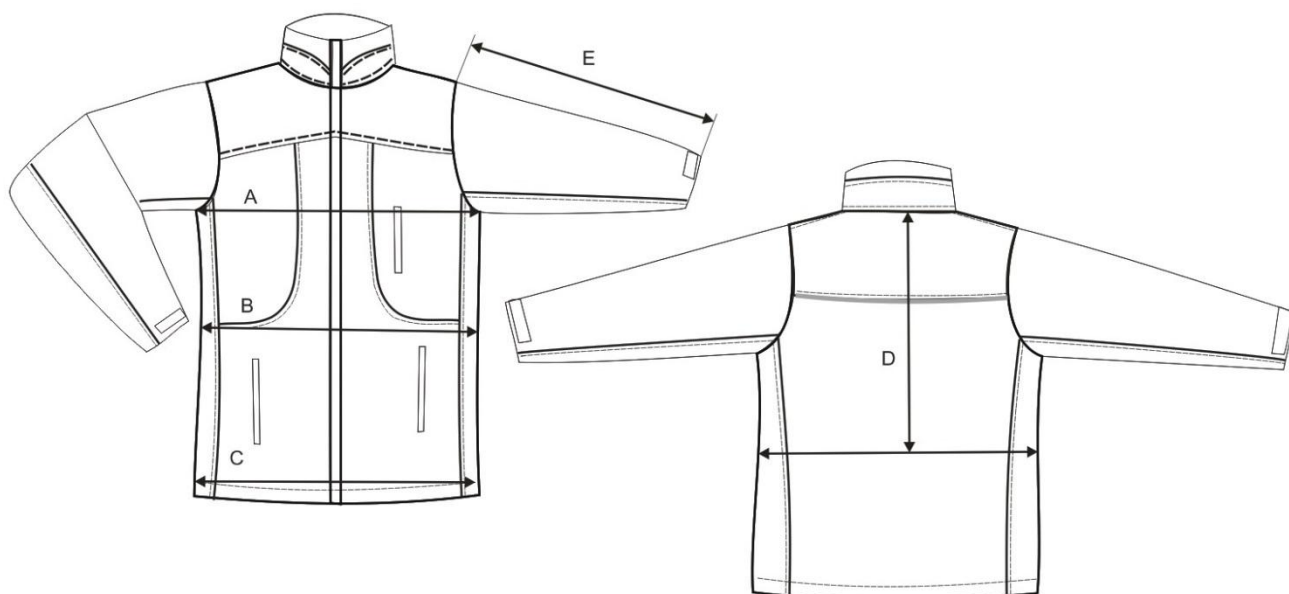
**Délka:** je obnitkována, podehnuta a prošita za 3 cm, tunelem provlečená kulatá pruženka, vyvedená botokroužky v místě bočních švů a opatřena brzdíčkami. Pruženka je za brzdíčkou připevněna stužkou k bočnímu švu s dostatečnou volností pro pohodlnou manipulaci při regulaci objemu.

**Nitě:** 100PES střížová nit TKT 80 v barvě oděvu

**Základní barvy:** tmavě modrá – odstín modré PANTONE 2955U.



**DOPRAVNÍ  
PODNIK  
OSTRAVA**





**DOPRAVNÍ  
PODNIK  
OSTRAVA**

**TABULKA PÁNSKÝCH VELIKOSTÍ VÝŠKA 170 cm- BUNDA, KOŠILE, MIKINA**

VELIKOST	A OBVOD HRUDI	B OBVOD PA SU	C OBVOD BOKU	D DELKAZAD	E DELKA RUKAVU
46	92	80	96	45	62
48	96	84	100	45	62
50	100	88	104	45	62
52	104	92	108	45	62
54	108	96	112	46	62
56	112	102	116	46	62
58	116	108	120	46	62
60	120	112	124	46	62
62	124	118	128	47	62
64	128	122	132	47	62

**TABULKA PÁNSKÝCH VELIKOSTÍ VÝŠKA 182 cm - BUNDA, KOŠILE, MIKINA**

VELIKOST	A OBVOD HRUDI	B OBVOD PA SU	C OBVOD BOKU	D DELKAZAD	E DELKA RUKAVU
46	92	80	96	48	66
48	96	84	100	48	66
50	100	88	104	48	66
52	104	92	108	48	66
54	108	96	112	49	66
56	112	102	116	49	66
58	116	108	120	49	66
60	120	112	124	49	66
62	124	118	128	50	66
64	128	122	132	50	66

**TABULKA PÁNSKÝCH VELIKOSTÍ VÝŠKA 194 cm - BUNDA, KOŠILE, MIKINA**

VELIKOST	A OBVOD HRUDI	B OBVOD PASU	C OBVOD BOKU	D DELKAZAD	E DELKA RUKAVU
46	92	80	96	51	70
48	96	84	100	51	70
50	100	88	104	51	70
52	104	92	108	51	70
54	108	96	112	52	70
56	112	102	116	52	70
58	116	108	120	52	70
60	120	112	124	52	70
62	124	118	128	53	70
64	128	122	132	53	70

## Materiálový list

### Vrchový materiál

Vlastnost	Hodnota	Zkušební metoda
Materiálové složení - líc	94% polyester/6% Spandex	
- micro membrána	polyuretan	
- rub	100% polyester	
Plošná hmotnost	310 g/m <sup>2</sup> , 465 g/m	ČSN EN 12127
Šíře tkaniny	min. 150 cm	ČSN EN 1773
Typ materiálu	pletenina	
Prodyšnost	5000g/m <sup>2</sup> /24h	ČSN EN ISO 9237
Odolnost vůči pronikání vody	8000 mm	ČSN EN ISO 20811



### 3. Unisex zimní vesta



Písmo: ARIAL BLACK  
bílá, výška 1,4 cm (56 b)

 DOPRAVNÍ  
PODNIK  
OSTRAVA 20 mm

**ASISTENT  
PŘEPRAVY** 8 mm

Záda

215 mm

 DOPRAVNÍ  
PODNIK  
OSTRAVA 20 mm

**ASISTENT  
PŘEPRAVY** 15 mm

Písmo: ARIAL BLACK  
bílá, výška 3 cm (120 b)



## TECHNICKÝ POPIS

### ZIMNÍ VESTA PÁNSKÁ NEBO DÁMSKÁ

**Přední díly** zapínané na kostěný zip (délka dle velikosti) do stojáku. Přední díly jsou členěné sedly 2x prošité, s vloženou retroxovou paspulí mezi švy.

**Horní kapsy** Právě kapsy jsou dvě vedle sebe - velikosti na mobil, s odšitými rožky pro volnost našité 1x prošitím zapínané na patku s 1x suchým zipem 1x prošité.  
Na pravé kapse ve spodní části je umístěn půlkroužek.

Levá kapsa je s odšitými rožky pro volnost, našitá 1x prošitím, zapínaná patkou na suchý zip - 1x prošitou. Ve spodní části kapsy jsou umístěné 2 průchodky.  
Z levé strany kapsy je našitá kapsa na tužku - 1x prošitá.  
Z pravé strany je ušitá 1x zipová svislá kapsa, zapínaná na kostěný zip 16 cm dlouhý.

**Spodní kapsy** lištové, zapínané na kostěné zipy, dlouhé 16 cm. Mezi lišty a díly je našitý retroxový výpustek.

**Zadní díl** je členěn sedlem - 2x prošitý, s vloženou retroxou paspulí mezi švy.

**Ramena** sešitá - 2x prošitá.

**Límec** stoják, z vnitřní strany zateplený fleecem.

**Podšívka** zateplení celé vesty je z fleecu s výplní (rouno) - 100% PES, prošité skrz.  
Na pravé straně má vnitřní lištovou kapsu.

**Průramek** 1x prošitý.

**Délka** do délky je vložená kulatá guma s brzdíčkami na stažení.

**Nitě** 100PES střížová nit TKT 80 v barvě oděvu

Přední a zadní díly - vrchní materiál bez sedla jsou prošité zpevňovacím prošitím 10 x 15 cm.  
Fleece s rounem je prošit dohromady, aby materiál držel dohromady ve svislých pružích v šíři 12 cm.  
Polyesterová podšívka Sandra je použita jako kapesní váčky, podšívkový materiál je fleece. Prošití předních dílů + zadního dílu bez sedla je do čtverců 10 x 15 cm - jen vrchní materiál bez rouna.

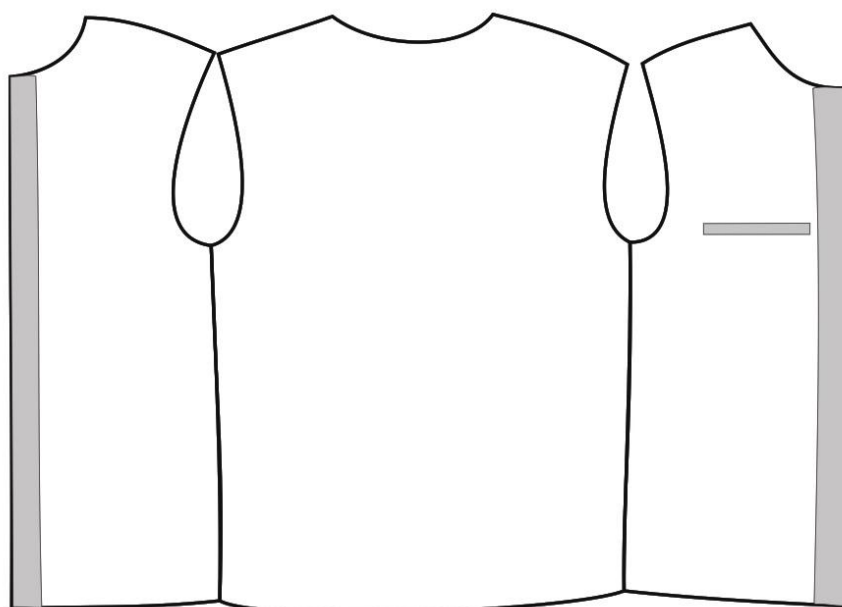
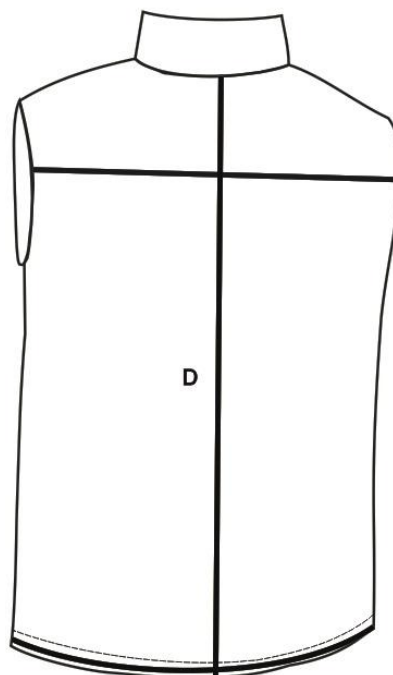
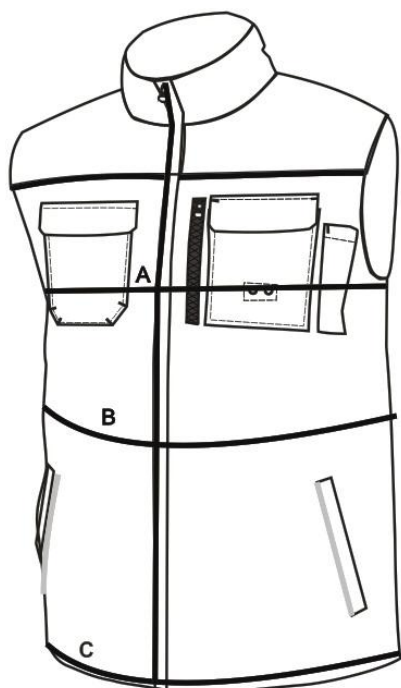
Logo a nápisy - provedení potisk

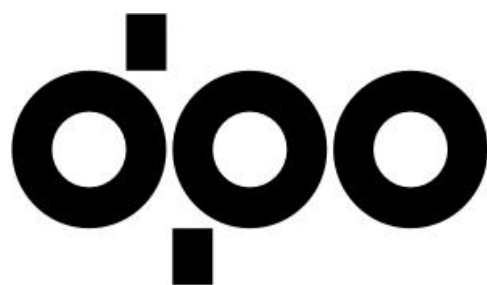
Základní barvy - tmavě modrá - odstín modré PANTONE 2955U, tmavě šedá dle PANTONE č. 433, středně šedá dle PANTONE - č. 431





**DOPRAVNÍ  
PODNIK  
OSTRAVA**





# DOPRAVNÍ PODNIK OSTRAVA

TABULKA PÁNSKÝCH VELIKOSTÍ VÝŠKA 170 cm - BUNDA, KOŠILE, MIKINA

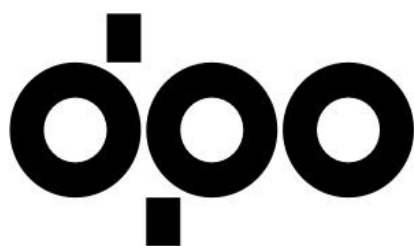
	A	B	C	D	E
VELIKOST	OBVOD HRUDI	OBVOD PASU	OBVOD BOKU	DELKAZAD	DELKA RUKAVU
46	92	80	96	45	62
48	96	84	100	45	62
50	100	88	104	45	62
52	104	92	108	45	62
54	108	96	112	46	62
56	112	102	116	46	62
58	116	108	120	46	62
60	120	112	124	46	62
62	124	118	128	47	62
64	128	122	132	47	62

TABULKA PÁNSKÝCH VELIKOSTÍ VÝŠKA 182 cm - BUNDA, KOŠILE, MIKINA

	A	B	C	D	E
VELIKOST	OBVOD HRUDI	OBVOD PASU	OBVOD BOKU	DELKAZAD	DELKA RUKAVU
46	92	80	96	48	66
48	96	84	100	48	66
50	100	88	104	48	66
52	104	92	108	48	66
54	108	96	112	49	66
56	112	102	116	49	66
58	116	108	120	49	66
60	120	112	124	49	66
62	124	118	128	50	66
64	128	122	132	50	66

TABULKA PÁNSKÝCH VELIKOSTÍ VÝŠKA 194 cm - BUNDA, KOŠILE, MIKINA

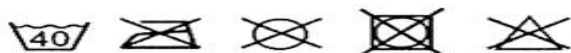
	A	B	C	D	E
VELIKOST	OBVOD HRUDI	OBVOD PASU	OBVOD BOKU	DELKAZAD	DELKA RUKAVU
46	92	80	96	51	70
48	96	84	100	51	70
50	100	88	104	51	70
52	104	92	108	51	70
54	108	96	112	52	70
56	112	102	116	52	70
58	116	108	120	52	70
60	120	112	124	52	70
62	124	118	128	53	70
64	128	122	132	53	70



**DOPRAVNÍ  
PODNIK  
OSTRAVA**

**MATERIÁLOVÝ LIST**  
Voděodolná tkanina na výrobu oděvů

Název materiálu: KENT POLY-NYLON  
Zložení: 40%, NYLON+ 60%PES + PU zátěr  
Gramáž: 95g/m<sup>2</sup>  
Šířka: 150 cm  
Srážlivost: 0%  
Vodní sloupec WP: 600mm/gr/m<sup>2</sup>/24h



**MATERIÁLOVÝ LIST**

FLEECE - oboustranný antipeeling

100% PES

Gramáž: 250g/m<sup>2</sup>

Šíře: 150cm

Srážlivost :

podélná: -0,3 %  
příčná: -0,4 %

Stálobarevnost :

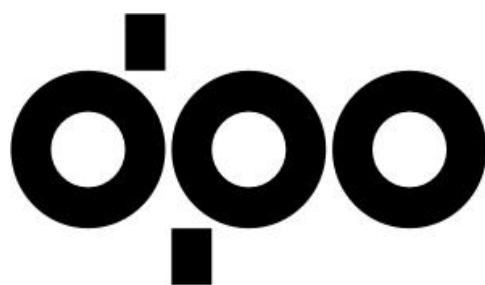
4 - 5

Pevnost v trhu :

792 kPa

Odolnost vůči žmolkování :

4



**DOPRAVNÍ  
PODNIK  
OSTRAVA**

Materiálový list

ROUNO 200 gr/m<sup>2</sup> - š. 150 cm

Vlastnost	Norma	Jednotka	Hodnota
Šířka	EN 1773	cm	-2/+4
Plošná hmotnost	EN29073-1	g/m <sup>2</sup>	200 +/- 10%
Pevnost v tahu			
- směr MD	EN29073-3	N	min.10
- směr CD	EN29073-3	N	min.15
Změna rozměrů			
- tetrachlor 3 x	EN ISO3175	%	max 4,5
- praní 40°C 3 x	PNs47451963/020/80/97	%	max4
- praní 60°C 3 x	PNs47451963/020/80/97	%	max5

Barva textilie režná  
Materiálové složení 100 % PES  
Technologie utváření pojené horkým vzduchem

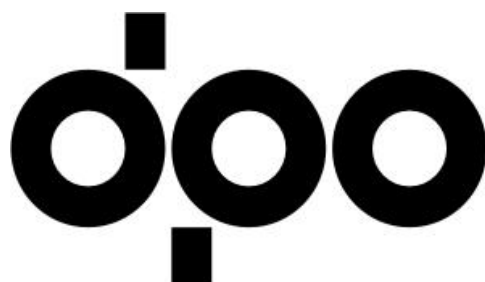
MD = ve směru délky textilie

CD = ve směru šířky textilie

**Použití:** vhodné pro použití v oděvním průmyslu.

**Prací symboly :**





**DOPRAVNÍ  
PODNIK  
OSTRAVA**

**Materiálový list**  
**Polyesterová podšívka SANDRA**

Materiálové složení :	1	% polyester
Šíře tkaniny :	150	cm
Hmotnost:	60	gr/m2 +/- 5%
Účel	podšívková tkanina	
Obchodní název tkaniny :	SANDRA	
Dostava 10 x 10 cm:	osnova 393	
	útek 315	
materiál:	osnova	100 % polyester
	útek	100 % polyester
Vazba:	plátnová	
Pevnost v	osnova	400N
	útek	350N
Stálobarevnost vybarvení :		
- chemické čištění	4-5	
otěru	4-5	
- žehlení za sucha	4-5	
- praní při 40 °C	4-5/4	
- v potu	4/4	
- na světle (Xenotest)	4-5	

Symboly ošetřování :





**DOPRAVNÍ  
PODNIK  
OSTRAVA**

## 4. Unisex kalhoty letní



## TECHNICKÝ POPIS

### KALHOTY PÁNSKÉ NEBO DÁMSKÉ – LETNÍ

**Přední díly** v pase klínové kapsy 2x prošité, rozparek zapínaný na spirálový zip dlouhý 16 cm (nebo dle velikosti). Pásek se zapíná na klasický knoflík.  
Nohavice nad koleny se odepínají na spirálové zipy (délka dle velikosti), ve spodní části nohavic pod zipem u bočních švů svislé lištové kapsy z obou stran, zapínané na spirálový zip 14 cm.

**Zadní díly** záševky pro vypasování. Na obou stranách nákladné kapsy, kryté patkami, zapínané na suché zipy. Kapsy i patky 2x prošité. Krycí patky na kapsách mají ozdobné popruhy š. 2 cm.

**Pas** zapravený na pevně se 7 poutky, 2x prošité a stahovací pásy z popruhu, zapínané na suchý zip.

**Boční švy** oba 2x prošité. Na pravém bočním švu našitá větší kapsa s přinechanou vsadkou 1x prošitou. Kapsa zapínaná patkou, 2x prošitou, zapínanou na 2x suchý zip.  
Na levém bočním švu je našitá menší kapsa s přinechanou vsadkou 1x prošitou. Kapsa je krytá patkou, 2x prošitou, zapínanou na 1x suchý zip.  
Krycí patky na kapsách mají ozdobné popruhy š. 2 cm.

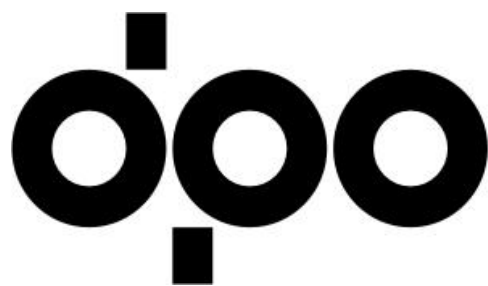
**Délka** zapravená s podhybem, 1x prošitá.

**Švy** sešité a obnitkované na OW5  
Sedový šev je 2x prošitý.

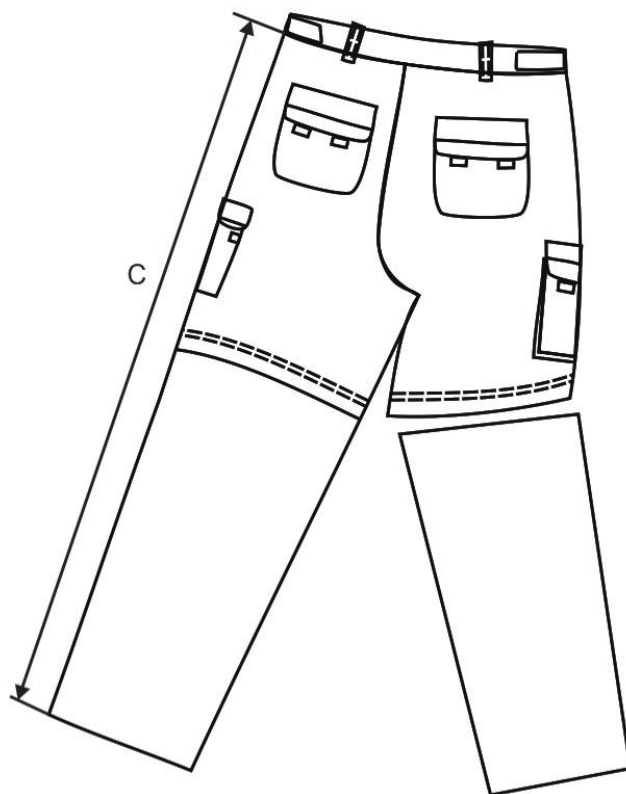
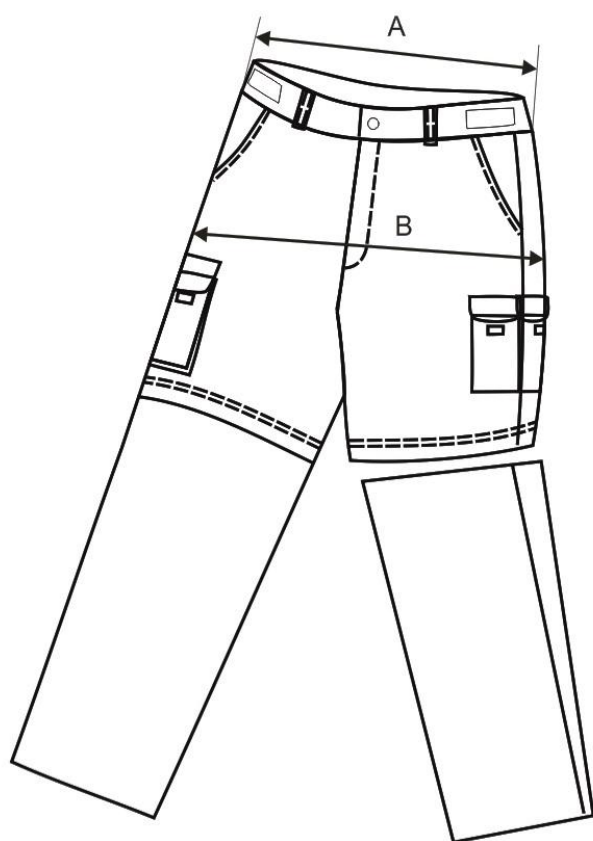
**Nitě** 100PES střižová nit TKT 80 v barvě oděvu

**Základní barva:** černá





**DOPRAVNÍ  
PODNIK  
OSTRAVA**







**DOPRAVNÍ  
PODNIK  
OSTRAVA**

TABULKA PÁNSKÝCH VELIKOSTÍ VÝŠKA 170 cm - KALHOTY

	A	B	C
VELIKOST	OBVOD PASU	OBVOD BOKU	DELKA KALHOT
46	80	96	102
48	84	100	102
50	88	104	102
52	92	108	102
54	96	112	102
56	102	116	102
58	108	120	102
60	112	124	102
62	118	128	102
64	122	132	102

TABULKA PÁNSKÝCH VELIKOSTÍ VÝŠKA 182 cm - KALHOTY

	A	B	C
VELIKOST	OBVOD PASU	OBVOD BOKU	DELKA KALHOT
46	80	96	108
48	84	100	108
50	88	104	108
52	92	108	108
54	96	112	108
56	102	116	108
58	108	120	108
60	112	124	108
62	118	128	108
64	122	132	108

TABULKA PÁNSKÝCH VELIKOSTÍ VÝŠKA 194 cm - KALHOTY

	A	B	C
VELIKOST	OBVOD PASU	OBVOD BOKU	DELKA KALHOT
46	80	96	112
48	84	100	112
50	88	104	112
52	92	108	112
54	96	112	112
56	102	116	112
58	108	120	112
60	112	124	112
62	118	128	112
64	122	132	112



# TECHNICKÁ DATA UPRAVENÝCH TKANIN

Druh	plain fabric	Standard	7764
Název	Panada stretch	JKV	2450055
		Užitná šíře [cm]	150 / ± 2
	osnova	útek	
Materiál	cotton	Elastan+cotton	
Jemnost přize [Tex]	35,5	78dtex+29,5	
Jemnost přize [čm]	28	78dtex+34	
Materiálové složení	98%cotton,2%elastan		
Vazba	panama		
Počet řádků 10 cm/inch			
Poměr základních útků k vlasovým			
	předepsané hodnoty		tolerance
	osnova	útek	osnova      útek
Dostava upravené tkaniny na 10cm (ČSN EN 1049-2)	390	250	-3%      -4%
Pevnost proužku 50x200 mm v tahu min. [N] (ČSN EN ISO 13934-1)	600	300	
Pevnost Elmendorf [g] (ČSN EN ISO 13937-1)	2000	2000	
Hmotnost m <sup>2</sup> [g] (ČSN EN 12127)	230	± 5%	
	vysrážené		nevysrážené
Rozměrová změna tkaniny osnova/útek [%] (ČSN ISO 6330)	3/2		
Rozměrová změna předbílené tkaniny při 95°C osnova/útek [%] (ČSN ISO 6330)			
Stálobarevnost (reaktivní vybarvení)	změna odstínu		zapouštění
na světle (ISO 105-B02) po 48 hod.	4		4
v chemickém čištění (ISO 105-D01)	4		3-4
při žehlení za vlhka (ISO 105-X11)	3-4		3-4
při otěru za sucha/za mokra (ISO 105-X12)	4/-		4/3
v praní (ISO 105-C01)	4		4
ve vodě (ISO 105-E01)	4		4
v potu (ISO 105-E04)	4		4
	roztlačnost - CP		nárůst a zotavení - TP
Elasticita [%] (54 VÝR LM 6 422)	20		6
Vyrobeno podle PN	28711882/008/80/...		
Vzorováno pod číslem vzorku :	368		

## Poznámka:

Hodnoty stálobarevnosti v suchém a mokřém otěru se snižují u odstínů tmavších než 1/1 a u námořnických modří a černí o 1 stupeň. Hodnoty stálobarevnosti na světle se u textilií, podle stupně vybarvení, snižují o 1-1,5 stupně.

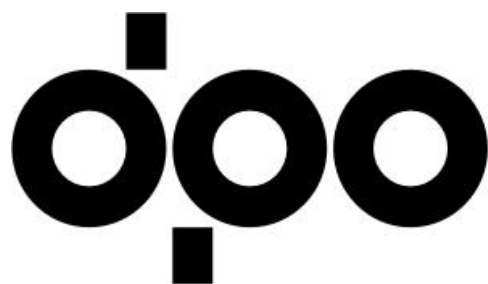
Nahrazuje vydání z: 3.4.2012

## Charakteristika:

Útkově elastická hladká tkanina s panamovou vazbou.

Symbole ošetřování:





**DOPRAVNÍ  
PODNIK  
OSTRAVA**

## 5. Unisex kalhoty zimní



### **TECHNICKÝ POPIS**

#### **KALHOTY PÁNSKÉ NEBO DÁMSKÉ – ZIMNÍ**

**Přední díly** v pase klínové kapsy 2x prošité, rozparek zapínaný na spirálový zip dlouhý 16 cm (nebo dle velikosti). Pásek se zapíná na klasický knoflík.  
Ve spodní části nohavic u bočních švů svislé lištové kapsy z obou stran, zapínané na spirálový zip 14 cm.

**Zadní díly** záševky pro vypasování. Na obou stranách nákladné kapsy, kryté patkami, zapínané na suché zipy. Kapsy i patky 2x prošité. Krycí patky na kapsách mají ozdobné popruhy š. 2 cm.  
V krokovém švu jsou všité zipy v délce 22cm s funkcí větrání

**Pas** zapravený na pevno se 7 poutky, 2x prošité a stahovací pásky z popruhu, zapínané na suchý zip.

**Boční švy** oba 2x prošité. Na pravém bočním švu našitá větší kapsa s přinechanou vsadkou 1x prošitou. Kapsa zapínaná patkou, 2x prošitou, zapínanou na 2x suchý zip.  
Na levém bočním švu je našitá menší kapsa s přinechanou vsadkou 1x prošitou.  
Kapsa je krytá patkou, 2x prošitou, zapínanou na 1x suchý zip.  
Krycí patky na kapsách mají ozdobné popruhy š. 2 cm.

**Délka** zapravená s podhybem, 1x prošitá.

**Švy** sešité a obnitkované na OW5  
Sedový šev je 2x prošitý.

**Nitě** 100PES střížová nit TKT 80 v barvě oděvu

**Základní barva:** černá



**DOPRAVNÍ  
PODNIK  
OSTRAVA**

TABULKA PÁNSKÝCH VELIKOSTÍ VÝŠKA 170 cm - KALHOTY

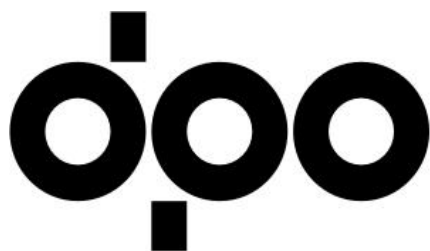
	A	B	C
VELIKOST	OBVOD PASU	OBVOD BOKU	DELKA KALHOT
46	80	96	102
48	84	100	102
50	88	104	102
52	92	108	102
54	96	112	102
56	102	116	102
58	108	120	102
60	112	124	102
62	118	128	102
64	122	132	102

TABULKA PÁNSKÝCH VELIKOSTÍ VÝŠKA 182 cm - KALHOTY

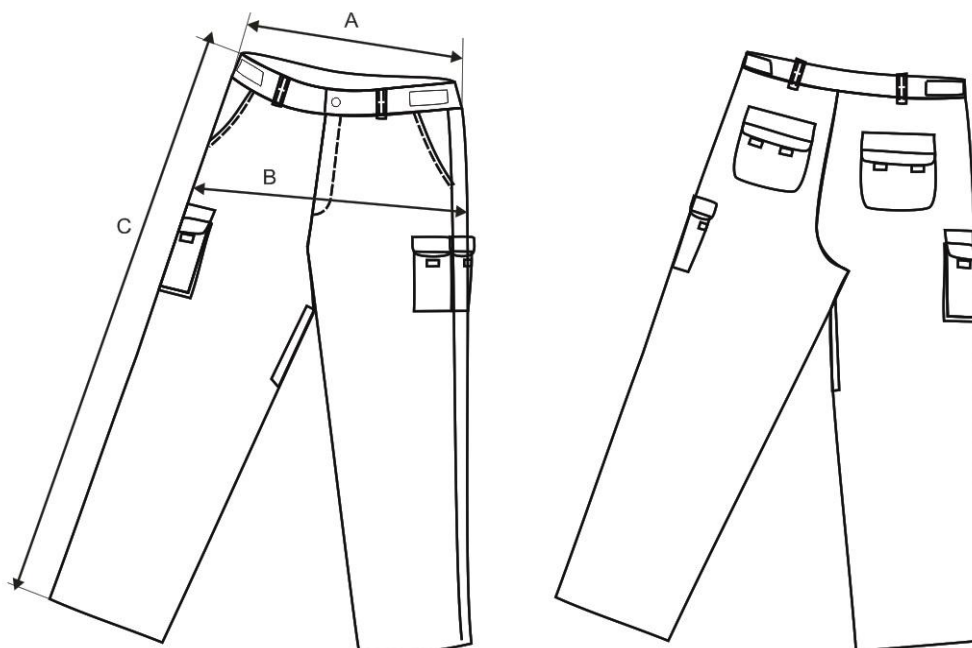
	A	B	C
VELIKOST	OBVOD PASU	OBVOD BOKU	DELKA KALHOT
46	80	96	108
48	84	100	108
50	88	104	108
52	92	108	108
54	96	112	108
56	102	116	108
58	108	120	108
60	112	124	108
62	118	128	108
64	122	132	108

TABULKA PÁNSKÝCH VELIKOSTÍ VÝŠKA 194 cm - KALHOTY

	A	B	C
VELIKOST	OBVOD PASU	OBVOD BOKU	DELKA KALHOT
46	80	96	112
48	84	100	112
50	88	104	112
52	92	108	112
54	96	112	112
56	102	116	112
58	108	120	112
60	112	124	112
62	118	128	112
64	122	132	112



**DOPRAVNÍ  
PODNIK  
OSTRAVA**



### Materiálový list

#### Vrchový materiál

Vlastnost	Hodnota	Zkušební metoda
Materiálové složení - líc	94% polyester/6% Spandex	
- micro membrána	polyuretan	
- rub	100% polyester	
Plošná hmotnost	310 g/m <sup>2</sup> , 465 g/m	ČSN EN 12127
Šíře tkaniny	min. 150 cm	ČSN EN 1773
Typ materiálu	pletenina	
Prodyšnost	5000g/m <sup>2</sup> /24h	ČSN EN ISO 9237
Odolnost vůči pronikání vody	8000 mm	ČSN EN ISO 20811



## 6. Unisex mikina

Písmo: ARIAL BLACK  
bílá, výška 1,4 cm (56 b)

 DOPRAVNÍ  
PODNIK  
OSTRAVA 20 mm  
25 mm  
**ASISTENT  
PŘEPRÁVY** 8 mm

Záda

215 mm

 DOPRAVNÍ  
PODNIK  
OSTRAVA 20 mm  
**ASISTENT  
PŘEPRÁVY** 15 mm

Písmo: ARIAL BLACK  
bílá, výška 3 cm (120 b)





### Technický popis

#### 6. Pánská nebo dámská mikina (Unisex)

**Přední díly:** zapínané na spirálový zip (délka dle velikosti). Zip je podložený podsádkou. Spodní kapsy z obou stran, zapínané na zip spirálový – délka 16 cm.

**Zadní díl:** hladký

**Rukávy:** raglánové. Sešité s předním a zadním dílem krycím stehem – ozdobné šití v odlišné barvě. Rukávy jsou ukončené rozparkem pro provlečení palce, olemovaný. Zapravení rukávů také olemováním (lemovkou).

**Límec:** sešitý krycím stehem, barevně odlišný s vytvořením barevného výpustku do horního kraje.

**Délka:** olemovaná lemovkou.

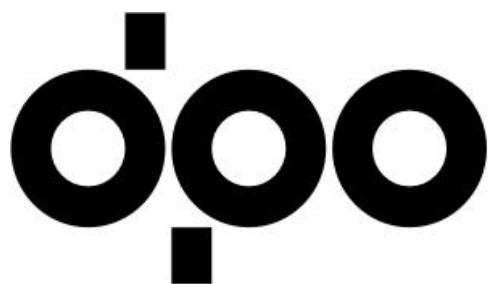
**Švy:** sešité a obnítované na OW5.

**Nitě:** elastické pružné, barevně odlišné.

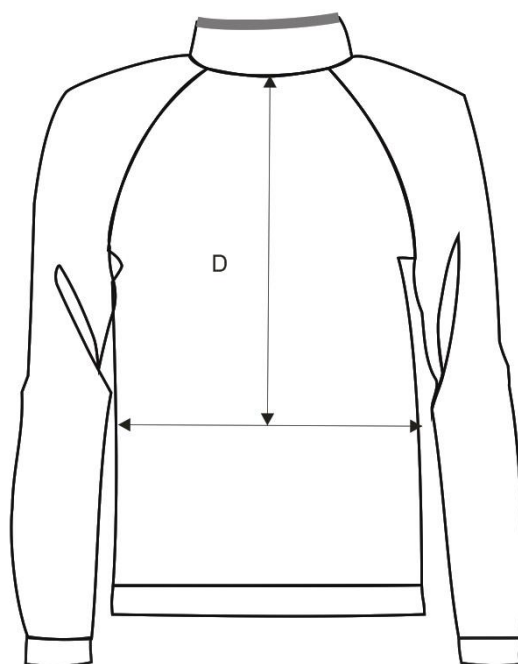
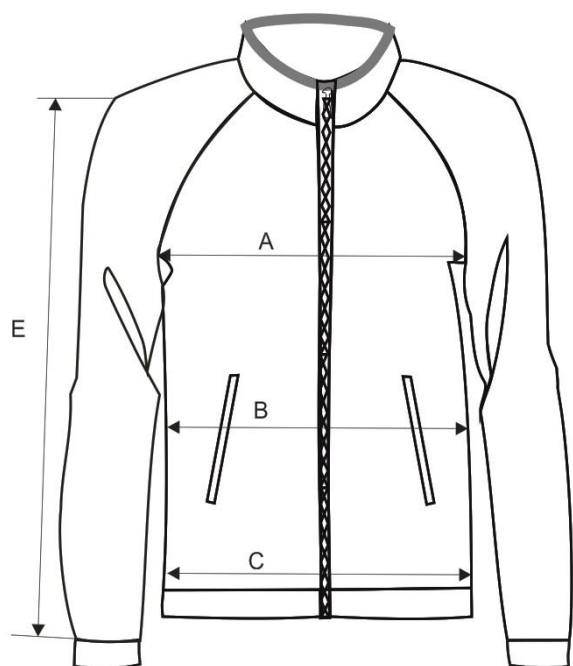
Logo umístěné na levém předním díle, provedení výšivkou. Nápis provedení výšivka.

Základní barva – tmavě modrá – odstín modré je PANTONE 2955U.





**DOPRAVNÍ  
PODNIK  
OSTRAVA**



**TABULKA PÁNSKÝCH VELIKOSTÍ VÝŠKA 170 cm - BUNDA, KOŠILE, MIKINA**

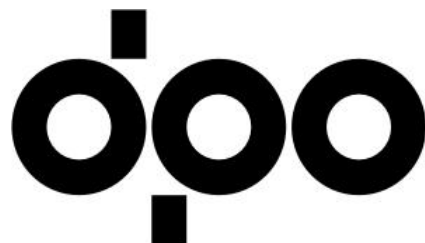
VELIKOST	A OBVOD HRUDI	B OBVOD PASU	C OBVOD BOKO	D DELKAZAD	E DELKA RUKAVU
46	92	80	96	45	62
48	96	84	100	45	62
50	100	88	104	45	62
52	104	92	108	45	62
54	108	96	112	46	62
56	112	102	116	46	62
58	116	108	120	46	62
60	120	112	124	46	62
62	124	118	128	47	62
64	128	122	132	47	62

**TABULKA PÁNSKÝCH VELIKOSTÍ VÝŠKA 182 cm - BUNDA, KOŠILE, MIKINA**

VELIKOST	A OBVOD HRUDI	B OBVOD PASU	C OBVOD BOKO	D DELKAZAD	E DELKA RUKAVU
46	92	80	96	48	66
48	96	84	100	48	66
50	100	88	104	48	66
52	104	92	108	48	66
54	108	96	112	49	66
56	112	102	116	49	66
58	116	108	120	49	66
60	120	112	124	49	66
62	124	118	128	50	66
64	128	122	132	50	66

**TABULKA PÁNSKÝCH VELIKOSTÍ VÝŠKA 194 cm -BUNDA, KOŠILE, MIKINA**

VELIKOST	A OBVOD HRUDI	B OBVOD PASU	C OBVOD BOKO	D DELKAZAD	E DELKA RUKAVU
46	92	80	96	51	70
48	96	84	100	51	70
50	100	88	104	51	70
52	104	92	108	51	70
54	108	96	112	52	70
56	112	102	116	52	70
58	116	108	120	52	70
60	120	112	124	52	70
62	124	118	128	53	70
64	128	122	132	53	70



**DOPRAVNÍ  
PODNIK  
OSTRAVA**

## MATERIÁLOVÝ LIST

Název materiálu: Počesaná teplákovka s polyesterem

Složení materiálu: 90% bavlna 10% polyester

Gramáž: 340 g/m<sup>2</sup> +/- 5%

Šíře: 180 cm +/- 5%

Srážlivost: do 5%

### Ošetrovací symboly:

- Může se prát v pračce při max teplotě 40 stupňů C
- Teplota spodní plochy žehličky nesmí být vyšší než 150 stupňů C
- Nesmí se chemicky čistit
- Vlhký výrobek sušit v rozprostřeném stavu

## 7. Pánský opasek



## Technický popis

### 7 . Pánský opasek

Pánský opasek – kožený s kovovou sponou, šíře opasku 4 cm. Barva černá.

Materiál 100% kůže

Velikost UNI

## 8. Polokošile – dámská



---

**Technický popis**

**8. Polokošile - dámská**

**Přední díl:** rozhalenka v kontrastní barvě zapínaná na 3 knoflíky  
vypracovaná 1 prsní nakládaná kapsa – 1x prošitá  
logo umístěné na prsní kapse uprostřed kapsy směrem k hornímu kraji, výšivka

**Zadní díl:** hladký, ramenní švy 2x prošité v př.a zad.díle

**Rukávy:** hlavicové, délka zapravená všitou portou (úpletem) v kontrastní barvě, 2x prošitá  
na  
pokrývacím stroji

**Límec:** porta (úplet) v kontrastní barvě, začištěn pruhem materiálu.

**Délka:** zahnutá, zapravená na pokrývacím stroji.

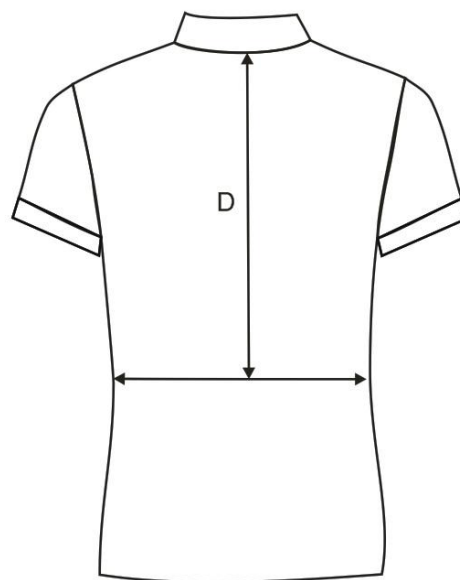
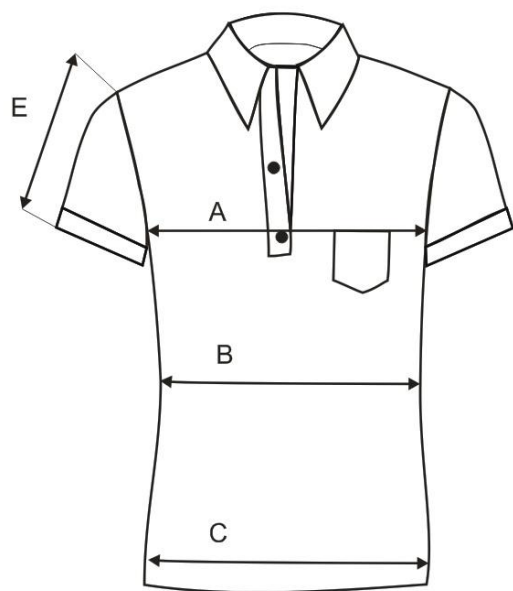
**Švy:** sešité a obnitkované na OW5.

**Nitě:** 100% PES střížová nit TKT 80 v barvě oděvu  
OW5 – obyčejné + chemlonové – sv.modré.

**Základní barvy:** Barvy šedých odstínů dle Pantone - středně šedá - č. 431

Barvy světlemodrých odstínů dle Pantone – č. 312 C/U CMYK 89/0/11/0 RGB 0/173/208

**Střih je přizpůsoben dám.postavě - mírně projmutý**







# DOPRAVNÍ PODNIK OSTRAVA

**TABULKA DÁMSKÝCH VELIKOSTÍ VÝŠKA 164 cm – TRIKO, KOŠILE**

	A	B	C	D	E	E
VELIKOST	OBVOD HRUDI	OBVOD PASU	OBVOD BOKŮ	DÉLKA ZAD	DÉLKA RUKÁVU – KOŠILE	DÉLKA RUKÁVU – TRIKO
38	88	70	94	40	21	20
40	92	74	98	40	21	20
42	96	78	102	40	21	20
44	100	82	106	40	21	20
46	104	86	110	41	21	20
48	108	90	114	41	24	22
50	116	96	120	41	24	22
52	122	112	126	41	24	22
54	128	118	132	42	24	22
56	134	124	138	42	24	22

**TABULKA DÁMSKÝCH VELIKOSTÍ VÝŠKA 170 cm – TRIKO, KOŠILE**

	A	B	C	D	E	E
VELIKOST	OBVOD HRUDI	OBVOD PASU	OBVOD BOKŮ	DÉLKA ZAD	DÉLKA RUKÁVU – KOŠILE	DÉLKA RUKÁVU – TRIKO
38	88	70	94	42	22	21
40	92	74	98	42	22	21
42	96	78	102	42	22	21
44	100	82	106	42	22	21
46	104	86	110	43	22	21
48	108	90	114	43	25	23

**TABULKA DÁMSKÝCH VELIKOSTÍ VÝŠKA 176 cm – TRIKO, KOŠILE**

	A	B	C	D	E	E
VELIKOST	OBVOD HRUDI	OBVOD PASU	OBVOD BOKŮ	DÉLKA ZAD	DÉLKA RUKÁVU – KOŠILE	DÉLKA RUKÁVU – TRIKO
38	88	70	94	44	23	22
40	92	74	98	44	23	22
42	96	78	102	44	23	22
44	100	82	106	44	23	22
46	104	86	110	45	23	22
48	108	90	114	45	26	24
50	116	96	120	45	26	24
52	122	112	126	45	26	24
54	128	118	132	46	26	24
56	134	124	138	46	26	24



**DOPRAVNÍ  
PODNIK  
OSTRAVA**

---

## **MATERIÁLOVÝ LIST**

Název materiálu: Lacosta - piké  
Složení materiálu: 100% bavlna  
Gramáž: 220g/m<sup>2</sup>  
Šíře: 115 cm krát 2  
Srážlivost : 5 až 7 %

Ošetrovací symboly:

Sušit rozprostřením

Teplota spodní plochy žehličky nesmí být vyšší než 150 stupňů C

Výrobek se nesmí chemicky čistit

Výrobek se nesmí bělit

Výrobek se může prát v pračce při max teplotě 40 stupňů C

## 9. Polokošile - pánská





---

### Technický popis

#### 9. Polokošile - pánská

**Přední díl:** členěný sedlem v kontrastní barvě, rozhalenka zapínaná na 3 knoflíky (spodní léga v základní barvě).\_ vypracovaná 1 prsní nakládaná kapsa – 1x prošitá.  
logo umístěné na prsní kapse uprostřed kapsy směrem k hornímu kraji, výšivka

**Zadní díl:** členěný sedlem v kontrastní barvě, ramenní švy 2x prošité v př.a zad.díle

**Rukávy:** hlavicové, délka zapravená všitou portou (úpletem) v kontrastní barvě, 2x prošitá na  
pokrývacím stroji

**Límeček:** porta (úplet) v základní barvě, začištěn pruhem materiálu.

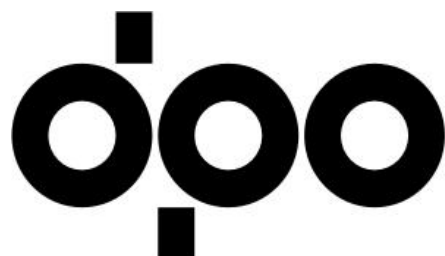
**Délka:** zahnutá, zapravená na pokrývacím stroji.

**Švy:** sešité a obnitkované na OW5.

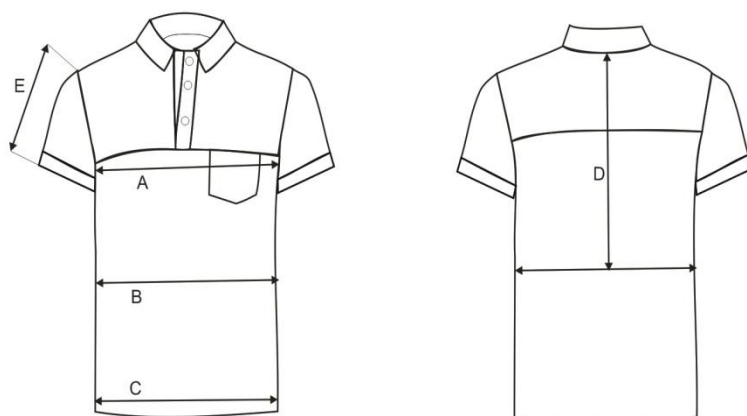
**Nitě:** 100%PES střížová nit TKT 80 v barvě oděvu

**Základní barvy:** Barvy šedých odstínů dle Pantone - středně šedá - č. 431

Barvy světlemodrých odstínů dle Pantone – č. 312 C/U CMYK 89/0/11/0 RGB 0/173/208



# DOPRAVNÍ PODNIK OSTRAVA

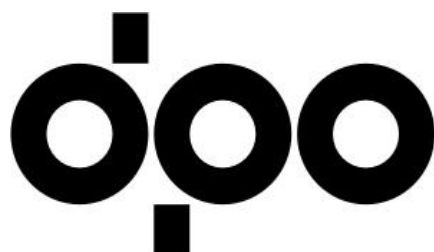


**TABULKA PÁNSKÝCH VELIKOSTÍ VÝŠKA 170 cm - TRIKO, KOŠILE**

	A	B	C	D	E	E
VELIKOST	OBVOD HRUDI	OBVOD PASU	OBVOD BOKŮ	DĚLKA ZAD	DELKA RUKAVU - KOŠILE	DELKA RUKAVU - TRIKO
46	92	80	96	45	24	22
48	96	84	100	45	24	22
50	100	88	104	45	24	22
52	104	92	108	45	24	22
54	108	96	112	46	24	22
56	112	102	116	46	27	24
58	116	108	120	46	27	24
60	120	112	124	46	27	24
62	124	118	128	47	27	24
64	128	122	132	47	27	24

**TABULKA PÁNSKÝCH VELIKOSTÍ VÝŠKA 182 cm - TRIKO, KOŠILE**

	A	B	C	D	E	E
VELIKOST	OBVOD HRUDI	OBVOD PASU	OBVOD BOKŮ	DĚLKA ZAD	DELKA RUKAVU - KOŠILE	DELKA RUKAVU - TRIKO
46	92	80	96	48	25	23
48	96	84	100	48	25	23
50	100	88	104	48	25	23
52	104	92	108	48	25	23
54	108	96	112	49	25	23
56	112	102	116	49	28	25
58	116	108	120	49	28	25
60	120	112	124	49	28	25
62	124	118	128	50	28	25
64	128	122	132	50	28	25



# DOPRAVNÍ PODNIK OSTRAVA

**TABULKA PÁNSKÝCH VELIKOSTÍ VÝŠKA 194 cm - TRIKO, KOŠILE**

	A	B	C	D	E	E
VELIKOST	OBVOD HRUDI	OBVOD PASU	OBVOD BOKŮ	DELKA ZAD	DELKA RUKAVU- KOŠILE	DELKA RUKAVU- TRIKO
46	92	80	96	51	26	24
48	96	84	100	51	26	24
50	100	88	104	51	26	24
52	104	92	108	51	26	24
54	108	96	112	52	26	24
56	112	102	116	52	29	26
58	116	108	120	52	29	26
60	120	112	124	52	29	26
62	124	118	128	53	29	26
64	128	122	132	53	29	26

## MATERIÁLOVÝ LIST

Název materiálu: Lacosta - piké

Složení materiálu: 100% bavlna

Gramáž: 220g/m<sup>2</sup>

Šíře: 115 cm krát 2

Srážlivost: 5 až 7 %

Ošetrovací symboly:

Sušit rozprostřením

Teplota spodní plochy žehličky nesmí být vyšší než 150 stupňů C

Výrobek se nesmí chemicky čistit

Výrobek se nesmí bělit

Výrobek se může prát v pračce při max teplotě 40 stupňů C

Certifikováno v institutu oděvních úpletů Polsko Varšava

Výrobek smí používat označení Oeko- Tex Standard 100

---

## Vzory barev/normy

Základní barvy:

Barvy šedých odstínů dle Pantone - tmavě šedá - č. 433  
středně šedá - č. 431

Barvy modrých odstínů dle Pantone – tmavě modrá – odstín modré je **PANTONE 2955U**.

Barvy světlemodrých odstínů dle Pantone – č. 312 C/U CMYK 89/0/11/0 RGB 0/173/208

Další barvy jsou černá a bílá. Výjimkou z grafického manuálu jsou reflexní prvky.

Změna barevných odstínů je možná pouze se schválením zadavatele.

Zadavatel předpokládá, že dodavatel při zpracování předmětu plnění použije obecně platné normy pro textil, tzn. normy kategorie 80 – Textilní suroviny a výrobky, pro oděvnictví třídu norem ČSN 8050 – Vrchní oděvy a prádlo z pletenin a třídu norem ČSN 8070 – Vrchní oděvy a prádlo z tkanin.

---

# Vzor loga

## dle grafického manuálu DPO a.s.

Každá stejnokrojová součást musí být předepsaným způsobem opatřena logem Dopravního podniku Ostrava. Toto logo lze v souladu s grafickým manuálem Dopravního podniku Ostrava používat v bílém provedení (na bílém podkladu v černém provedení).

### Logo na stejnokrojích řidiče - varianta bílá

