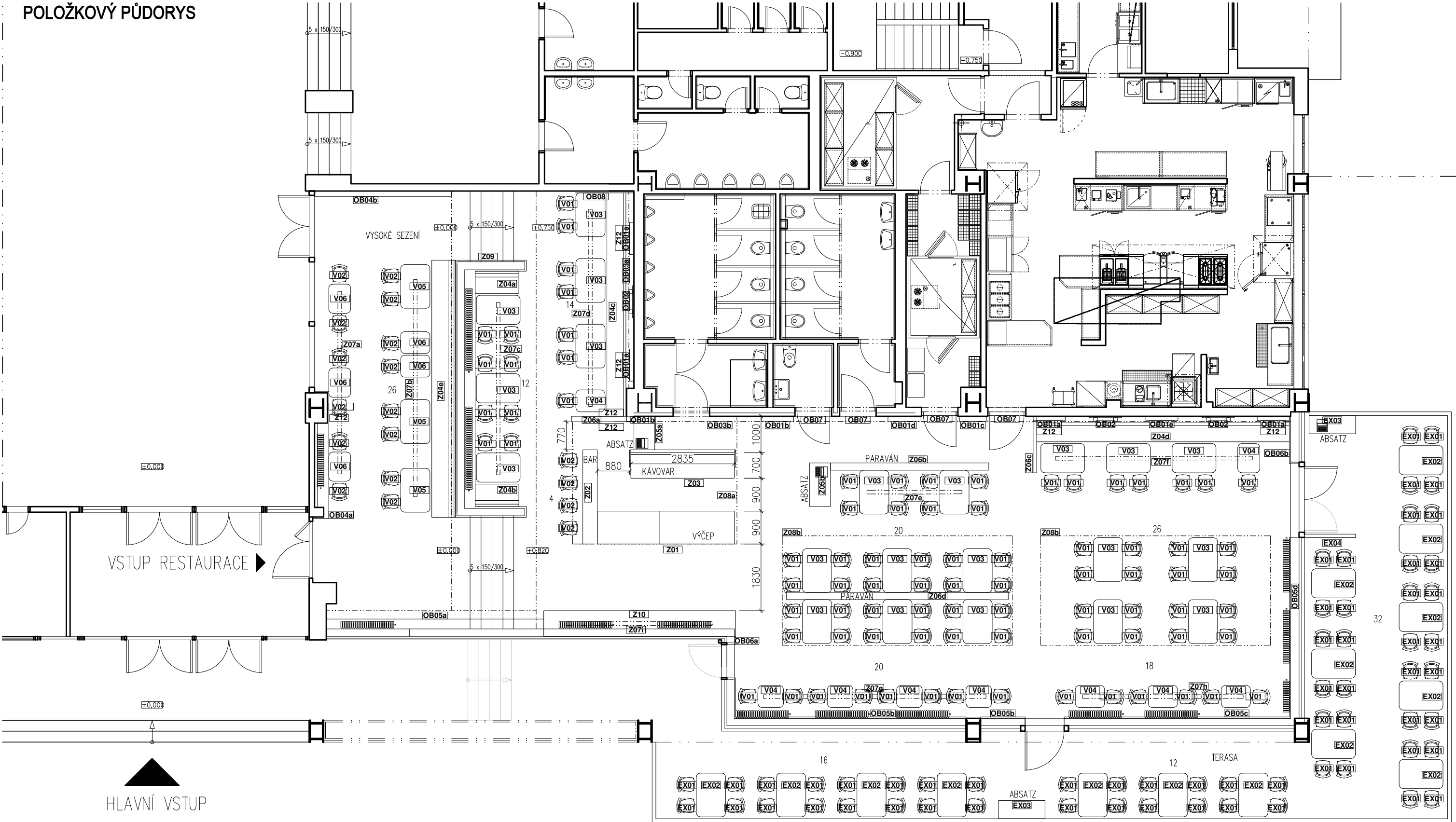


RESTAURACE BRODOVNA, Uherský brod

POLOŽKOVÝ PŮDORYS



KAPACITA:

Restaurace	128 míst / Z TOHO 4 BAROVÝCH
Terasa	60 míst
Celkem	188 míst

TOTO JE VÝKRES INTERIÉROVÉHO ŘEŠENÍ PROSTORU. NENÍ STAVEBNÍM VÝKRESEM. VEŠKERÉ STAVEBNÍ ÚPRAVY PLYNOUCÍ Z TOHOTO VÝKRESU JSOU POUZE NÁVRHY INTERIÉRU A MUSÍ BÝT ZPRACOVÁNY SAMOSTATNÝM PROJEKTEM STAVBY A STATIKY. PŘESNÉ ROZMĚRY NUTNO PŘED VÝROBOU ZAMĚŘIT NA STAVBĚ

POZNÁMKY: VŠECHNY INTERIÉROVÉ PRVKY BUDOU BĚHEM REALIZACE NA DÍLNĚ SCHVÁLENY ARCHITEKTEM VE FÁZI ROZPRACOVANOSTI, KONEČNÉ PROVEDENÍ VŠECH INTERIÉROVÝCH PRVKŮ BUDE NÁSLEDNĚ SCHVÁLENO ARCHITEKTEM JEŠTĚ PŘED FINÁLNÍ MONTÁŽÍ NA STAVBĚ. SKUTEČNÉ ROZMĚRY A VÝMĚRY VEŠKERÝCH PRVKŮ A NOVÝCH ST. KONSTRUKCÍ NUTNO PŘED PROVÁDĚNÍM OVĚŘIT NA STAVBĚ, KONTAKTY D.MAREK-602468150	AKCE BRODOVNA UHERSKÝ BROD	INVESTOR Město Uherský Brod	AUTORSKÝ NÁVRH: DL STUDIO	ČÍSLO VÝKRESU INO1	STUPEŇ PROJEKT INTERIÉRU
	UMÍSTĚNÍ STAVBY UHERSKÝ BROD	ČÁST DOKUMENTACE projekt interiéru	VYPRACOVAL: Ing. Kateřina Bubníková KONTROLOVAL: Ing. arch. TOMÁŠ HRUBÝ	MĚŘÍTKO 1:100	DATUM 20.12.2018
OBSAH POLOŽKOVÝ PŮDORYS					

LEGENDA PODLAH

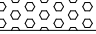
- P01



VINYLOVÁ PODLAHA
(VENKOVSKÝ DUB)
- P02



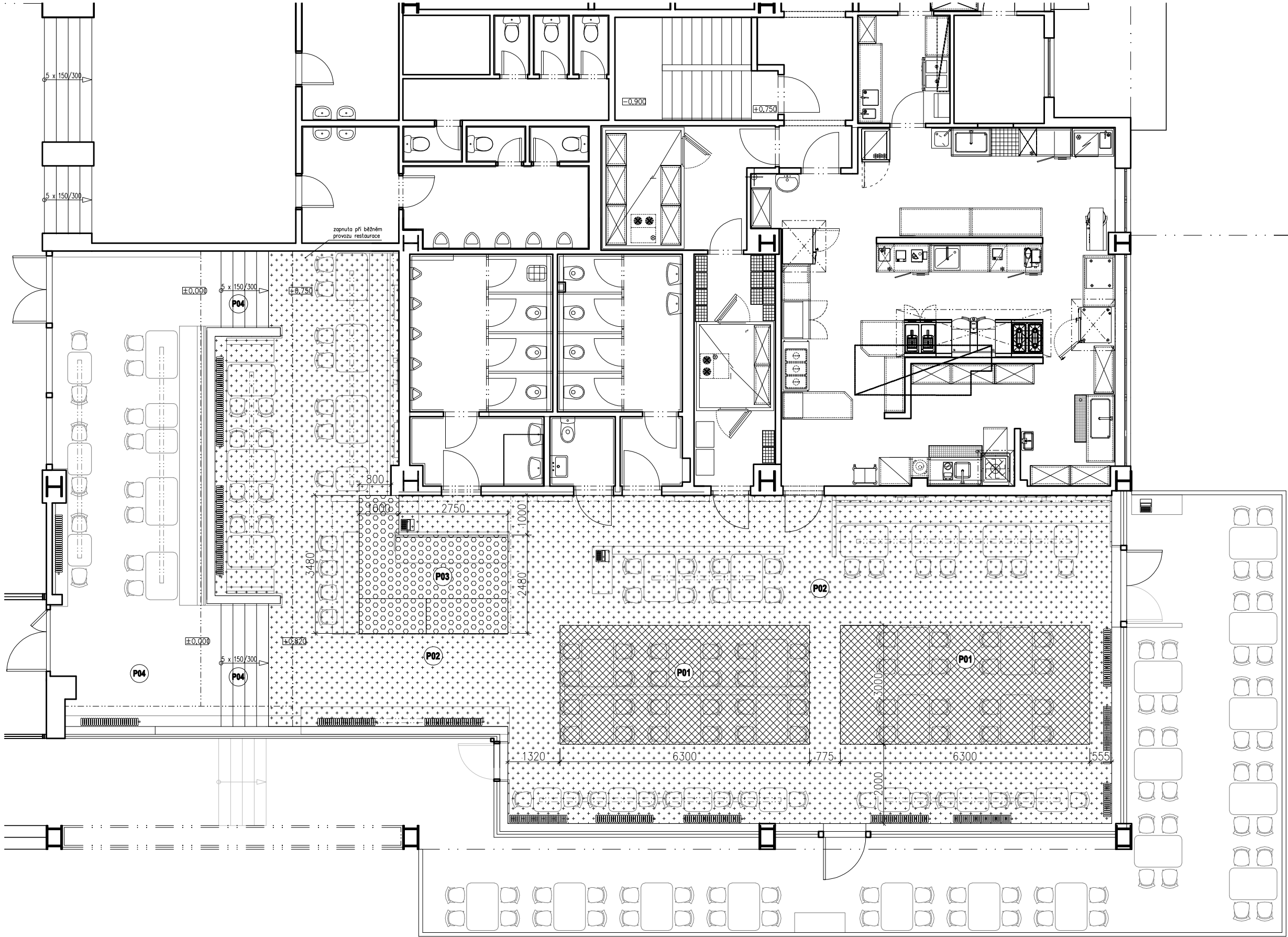
VINYLOVÁ PODLAHA
(ČERNÁ BRÍDLICE)
- P03



PROTISKLUZNÝ VINYL
- P04



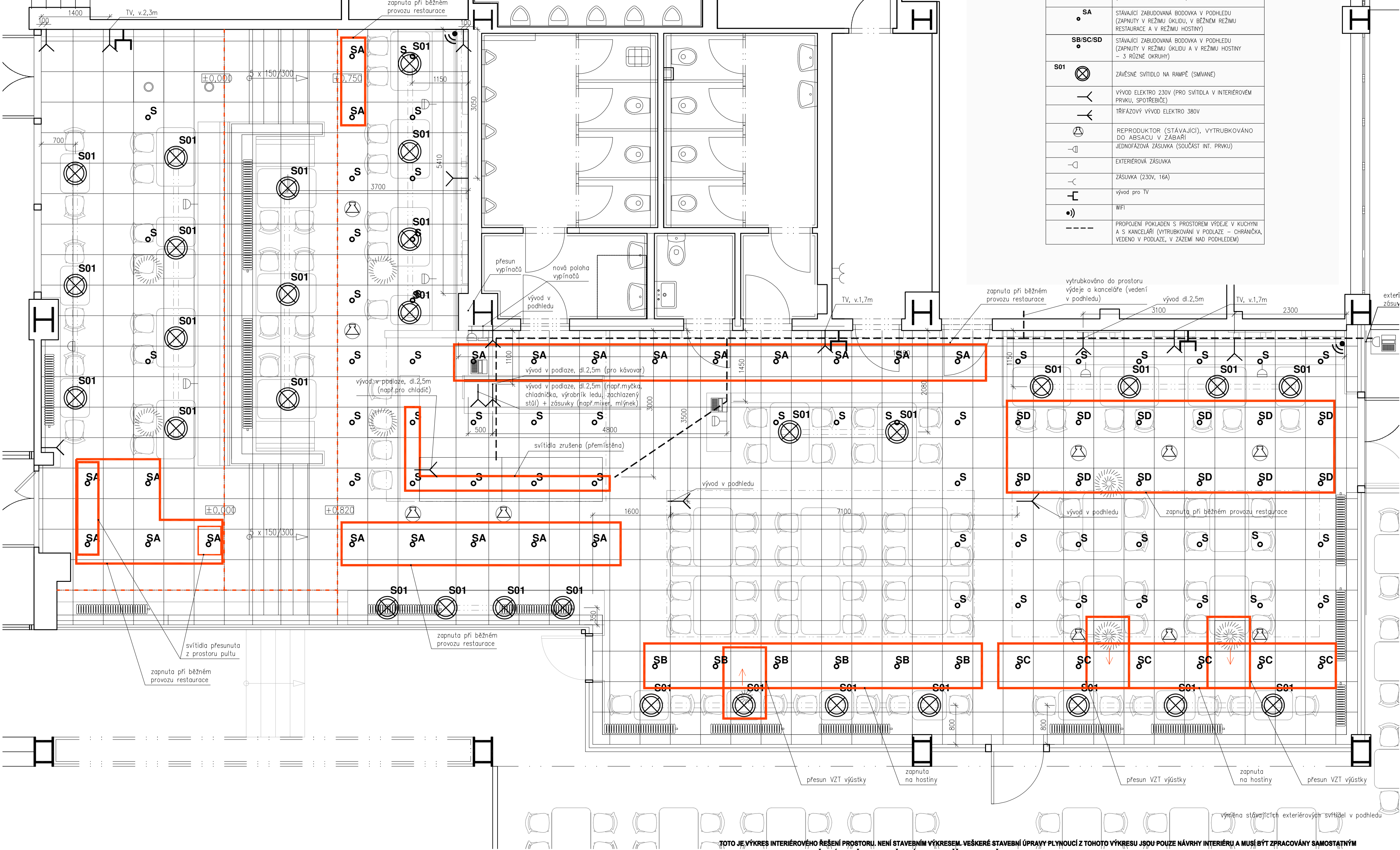
STÁVAJÍCÍ PODLAHA



TOTO JE VÝKRES INTERIÉROVÉHO ŘEŠENÍ PROSTORU. NENÍ STAVEBNÍM VÝKRESEM. VEŠKERÉ STAVEBNÍ ÚPRAVY PLYNOUCÍ Z TOHOTO VÝKRESU JSOU POUZE NÁVRHY INTERIÉRU A MUSÍ BÝT ZPRACOVÁNY SAMOSTATNÝM PROJEKTEM STAVBY A STATIKY. PŘESNÉ ROZMĚRY NUTNO PŘED VÝROBOU ZAMĚŘIT NA STAVBĚ

POZNÁMKY: VŠECHNY INTERIÉROVÉ PRVKY BUDOU BĚHEM REALIZACE NA DÍLNĚ SCHVÁLENY ARCHITEKTEM VE FÁZI ROZPRACOVANOSTI, KONEČNÉ PROVEDENÍ VŠECH INTERIÉROVÝCH PRVKŮ BUDE NÁSLEDNĚ SCHVÁLENO ARCHITEKTEM JEŠTĚ PŘED FINÁLNÍ MONTÁŽÍ NA STAVBĚ. SKUTEČNÉ ROZMĚRY A VÝMĚRY VEŠKERÝCH PRVKŮ A NOVÝCH ST. KONSTRUKCÍ NUTNO PŘED PROVÁDĚNÍM OVĚŘIT NA STAVBĚ, KONTAKTY D.MAREK-602468150	AKCE BRODOVNA UHERSKÝ BROD	INVESTOR Město Uherský Brod	AUTORSKÝ NÁVRH: DL STUDIO	ČÍSLO VÝKRESU KV03	STUPEŇ PROJEKT INTERIÉRU
		ČÁST DOKUMENTACE projekt interiéru		MĚŘÍTKO 1:100	DATUM 20.12.2018
	UMÍSTĚNÍ STAVBY UHERSKÝ BROD	PROJEKT: DL STUDIO, s.r.o. PRVNÍHO PLOUKU 347/12a Praha 8 - Karlín, 186 00 IČ: 275 68 067 TEL.: 737 259 697	 VYPRACOVAL: Ing. Kateřina Bubníková KONTROLOVAL: Ing. arch. TOMÁŠ HRUBÝ	OBSAH KOORDINAČNÍ VÝKRES - PODLAHY	

RESTAURACE BRODOVNA, Uherský brod
KOORDINAČNÍ VÝKRES PODHLEDŮ, SVĚTEL A ELEKTRO



LEGENDA SVĚTEL

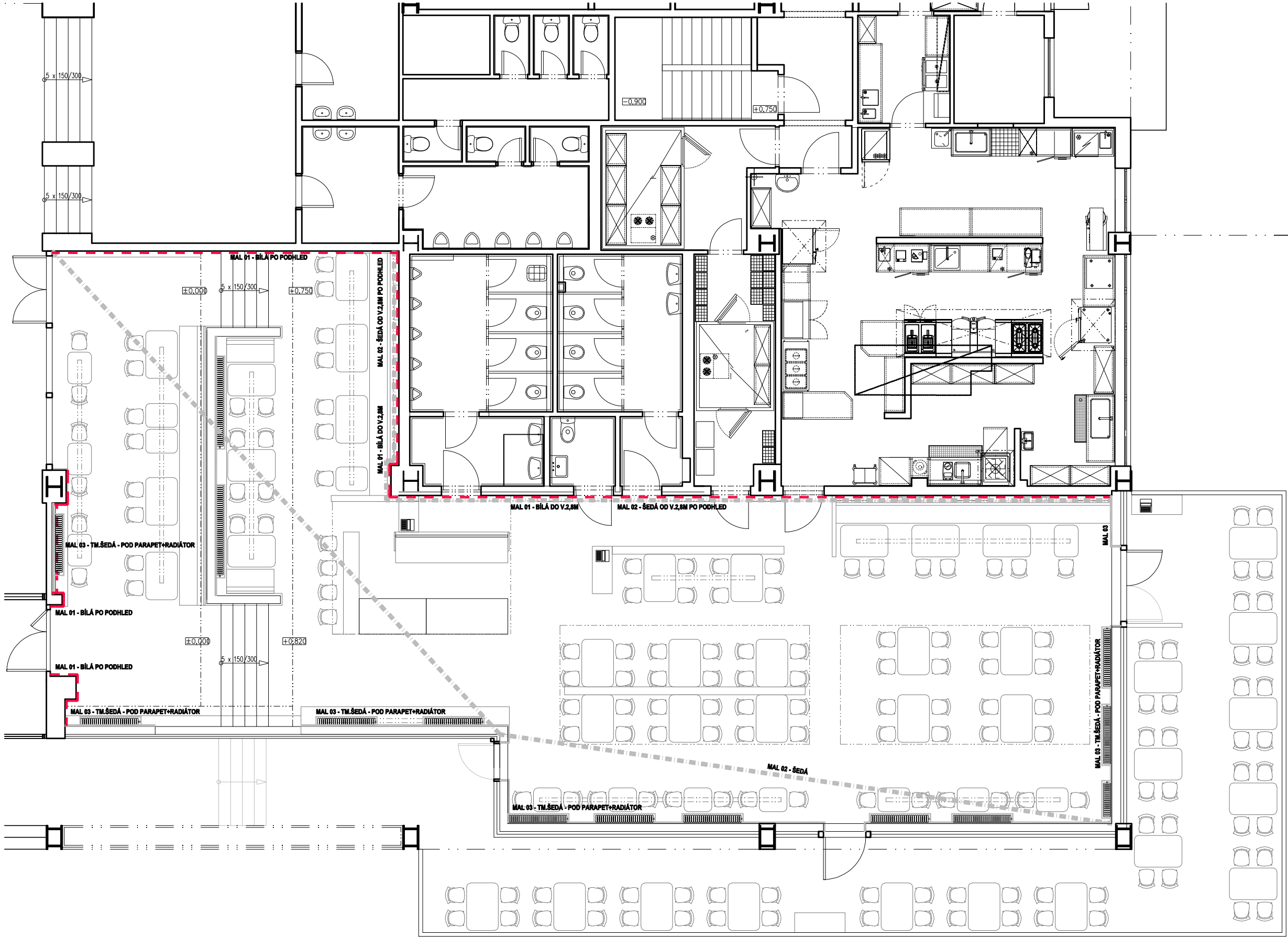
S	STÁVAJÍCÍ ZABUDOVANÁ BODOVKA V PODHLEDU (ZAPNUTÝ V REŽIMU ÚKLIDU)
SA	STÁVAJÍCÍ ZABUDOVANÁ BODOVKA V PODHLEDU (ZAPNUTÝ V REŽIMU ÚKLIDU, V BĚŽNÉM REŽIMU RESTAURACE A V REŽIMU HOSTINY)
SB/SC/SD	STÁVAJÍCÍ ZABUDOVANÁ BODOVKA V PODHLEDU (ZAPNUTÝ V REŽIMU ÚKLIDU A V REŽIMU HOSTINY – 3 RŮZNÉ OKRUHY)
S01	ZÁVĚSNÉ SVÍTIDLO NA RAMPĚ (SMIVANĚ)
	VÝVOD ELEKTRO 230V (PRO SVÍTIDLA V INTERIÉROVÉM PRVKU, SPOTŘEBIČE)
	TŘIFÁZOVÝ VÝVOD ELEKTRO 380V
	REPRODUKTOR (STÁVAJÍCÍ), VYTŘUBKOVÁNO DO ABSACU V ZÁBARI
	JEDNOFÁZOVÁ ZÁSUVKA (SOUČÁST INT. PRVKU)
	EXTERIÉROVÁ ZÁSUVKA
	ZÁSUVKA (230V, 16A)
	vývod pro TV
	WIFI
	PROPOJENÍ POKLADEN S PROSTOREM VÝDEJE V KUCHYNI A S KANCELÁŘI (VYTŘUBKOVÁNÍ V PODLAŽE – CHRÁNIČKA, VEDENO V PODLAŽE, V ZÁZEMÍ NAD PODHLEDĚM)

TOTO JE VÝKRES INTERIÉROVÉHO ŘEŠENÍ PROSTORU. NENÍ STAVEBNÍM VÝKRESEM. VEŠKERÉ STAVEBNÍ ÚPRAVY PLYNOUcí Z TOHOTO VÝKRESU JSOU POUZE NÁVRHY INTERIÉRU A MUSÍ BÝT ZPRACOVÁNY SAMOSTATNĚM PROJEKTEM STAVBY A STATIKY. PŘESNÉ ROZMĚRY NUTNO PŘED VÝROBOU ZAMĚRIT NA STAVBĚ

POZNÁMKY: VŠECHNY INTERIÉROVÉ PRVKY BUDOU BĚHEM REALIZACE NA DÍLNĚ SCHVÁLENY ARCHITEKTEM VE FÁZI ROZPRACOVANOSTI, KONEČNÉ PROVEDENÍ VŠECH INTERIÉROVÝCH PRVKŮ BUDE NÁSLEDNĚ SCHVÁLENO ARCHITEKTEM JEŠTĚ PŘED FINÁLNÍ MONTÁŽÍ NA STAVBĚ. SKUTEČNÉ ROZMĚRY A VÝMĚRY VEŠKERÝCH PRVKŮ A NOVÝCH ST. KONSTRUKCÍ NUTNO PŘED PROVÁDĚNÍM OVĚRIT NA STAVBĚ, KONTAKTY D.MAREK-602488150	<div>BRODOVNA</div> <div>UHERSKÝ BROD</div>	<div>Město Uherský Brod</div>	<div>DL STUDIO</div>	<div>KV03</div>	<div>PROJEKT INTERIÉRU</div>
		<div>ČÁST DOKUMENTACE projekt interiéru</div>	<div>MĚŘÍTKO 1:50</div>	<div>DATUM 20.12.2018</div>	
		<div>UMÍSTĚNÍ STAVBY UHERSKÝ BROD</div>	<div>PROJEKT: DL STUDIO, s.r.o. PRVNÍHO PĚKŮ 347/12a Praha 8 - Karlín, 188 00 IČ: 278 68 067 TEL.: 737 259 697</div> <div></div> <div><div>VYPRACOVAL: Ing. Kateřina Bubníková</div><div>KONTROLOVAL: Ing. arch. TOMÁŠ HRUBÝ</div></div>	<div>OBSAH</div> <div>KOORDINAČNÍ VÝKRES - SVÍTIDLA, ELEKTRO</div>	

LEGENDA MALEB:

- MAL 01 - KRÉMOVĚ BÍLÁ
RAL 9001
- MAL 02 - SVĚTLÉ ŠEDÁ
RAL 7030
- MAL 03 - TMAVĚ ŠEDÁ
(stěna pod parapety+radiátory)
RAL 7005



TOTO JE VÝKRES INTERIÉROVÉHO ŘEŠENÍ PROSTORU. NENÍ STAVEBNÍM VÝKRESEM. VEŠKERÉ STAVEBNÍ ÚPRAVY PLYNOUCÍ Z TOHOTO VÝKRESU JSOU POUZE NÁVRHY INTERIÉRU A MUSÍ BÝT ZPRACOVÁNY SAMOSTATNÝM PROJEKTEM STAVBY A STATIKY. PŘESNÉ ROZMĚRY NUTNO PŘED VÝROBOU ZAMĚŘIT NA STAVBĚ

POZNÁMKY: VŠECHNY INTERIÉROVÉ PRVKY BUDOU BĚHEM REALIZACE NA DÍLNĚ SCHVÁLENY ARCHITEKTEM VE FÁZI ROZPRACOVANOSTI, KONEČNÉ PROVEDENÍ VŠECH INTERIÉROVÝCH PRVKŮ BUDE NÁSLEDNĚ SCHVÁLENO ARCHITEKTEM JEŠTĚ PŘED FINÁLNÍ MONTÁŽÍ NA STAVBĚ. SKUTEČNÉ ROZMĚRY A VÝMĚRY VEŠKERÝCH PRVKŮ A NOVÝCH ST. KONSTRUKCÍ NUTNO PŘED PROVÁDĚNÍM OVĚŘIT NA STAVBĚ, KONTAKTY D.MAREK-602468150	AKCE BRODOVNA UHERSKÝ BROD	INVESTOR Město Uherský Brod	AUTORSKÝ NÁVRH: DL STUDIO	ČÍSLO VÝKRESU KV04	STUPEŇ PROJEKT INTERIÉRU
		ČÁST DOKUMENTACE projekt interiéru		MĚŘÍTKO 1:100	DATUM 20.12.2018
	UMÍSTĚNÍ STAVBY UHERSKÝ BROD	PROJEKT: DL STUDIO, s.r.o. PRVNÍHO PŁUKŮ 347/12a Praha 8 - Karlín, 186 00 IČ: 275 68 067 TEL.: 737 259 697		VYPRACOVAL: Ing. Kateřina Bubníková	OBSAH KOORDINAČNÍ VÝKRES - MALBY
				KONTROLOVAL: Ing. arch. TOMÁŠ HRUBÝ	