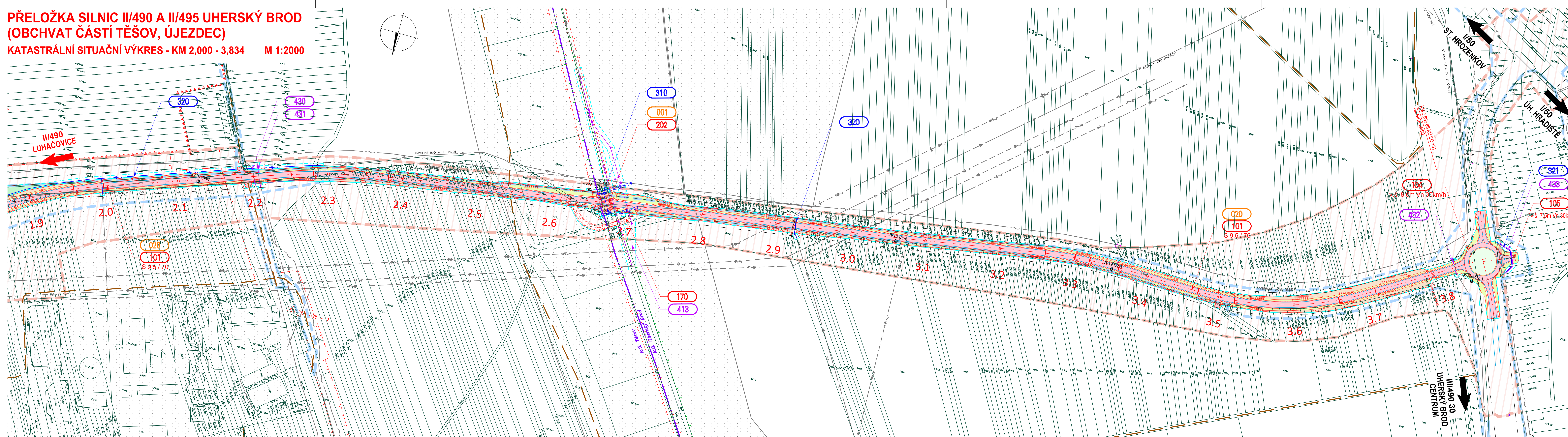


PŘELOŽKA SILNIC II/490 A II/495 UHERSKÝ BROD  
(OBCHVAT ČASTÍ TĚŠOV, ÚJEZDEC)

KATASTRÁLNÍ SITUAČNÍ VÝKRES - KM 2,000 - 3,834

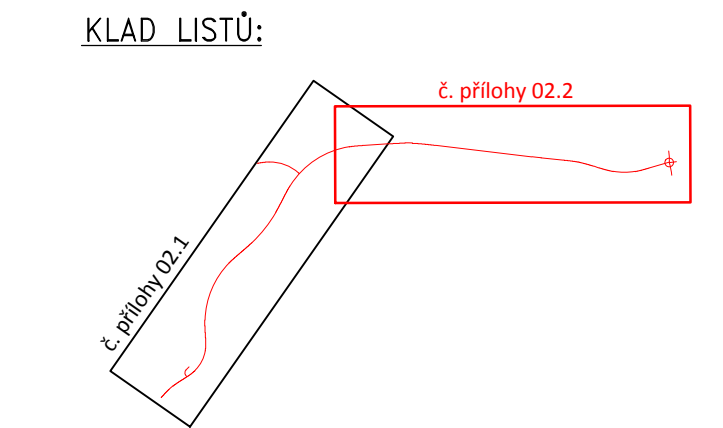
M 1:2000



- LEGENDA:
- PLOCHY:
- KRYT VOZOVKY ASFALTOVÝ/DLAŽBA
  - CHODNÍK
  - ZÁŘEZ
  - NÁSYP
  - ÚPRAVA TERÉNU
- SÍTĚ:
- INŽ. SÍŤ STÁVAJÍCÍ – NADZEMNÍ
  - INŽ. SÍŤ STÁVAJÍCÍ – PODZEMNÍ
  - PŘELOŽKA INŽ. SÍTĚ – NADZEMNÍ
  - PŘELOŽKA INŽ. SÍTĚ – PODZEMNÍ
- OSTATNÍ:
- AKTIVNÍ ZÓNA ZÁPLAVOVÉHO ÚZEMÍ
  - HRANICE ZÁTOPY POLDRU
  - HRANICE STAVEBNÍHO POZEMKU – TRVALÝ ZÁBOR
  - HRANICE STAVEBNÍHO POZEMKU – DOČASNÝ ZÁBOR PŘES 1 ROK
  - HRANICE STAVEBNÍHO POZEMKU – DOČASNÝ ZÁBOR DO 1 ROKU
  - HRANICE KAT. ÚZEMÍ
  - HRANICE PARCEL
  - PODROZDĚLENÍ PARCEL
  - SONDY IGP

- PRVKY ÚPD MĚSTA UHERSKÝ BROD:
- MELIOROVANÉ PLOCHY
  - BIOKORIDOR (STÁVAJÍCÍ/NÁVRH)
  - BIOCENTRUM (STÁVAJÍCÍ/NÁVRH)
  - CYKLOTURISTICKÁ TRASA REGIONÁLNÍ (STÁVAJÍCÍ/NÁVRH)
  - STÁVAJÍCÍ A NAVRHOVANÉ (DLE ÚPD A KPÚ) ÚČELOVÉ A HOSPODÁŘSKÉ KOMUNIKACE
  - VÝZNAMNÝ KRAJINNÝ PRVEK
  - OCHRANNÉ PÁSMA LESA
  - OCHRANNÉ PÁSMA OBJEKTŮ AGROVÝROBY
  - PLOCHA PRO DOPRAVU (STÁVAJÍCÍ/NÁVRH)

POZNÁMKA:  
– PRVKY ÚPD BYLY PŘEVZATY Z NÁVRHU ÚPD  
(ATELIER URBI spol. s.r.o., 14.07.2017)



MĚSTO UHERSKÝ BROD

Masarykovo náměstí 100, 688 01 Uherský Brod

Přeložka silnic II/490 a II/495 Uherský Brod

(obchvat částí Těšov, Újezdec)

GENERÁLNÍ PROJEKTANT:

HBH Projekt spol. s r. o.

HLAVNÍ INŽENÝR PROJEKTU:

ING. PETR SABADÁŠ

HBH<sup>®</sup>

projekt

Projektová kancelář  
pro dopravní a inženýrské služby  
Kadavíkova 5, 602 00 BRNO

Č. ZAKÁZKY

2018/220

VEDOUČÍ PROJEKTANT	ING. SKŘIČKA		DATUM	ZÁŘÍ 2018
ZODPOVĚDNÝ PROJEKTANT	ING. SKALNÍK		FORMÁT	6 X A4
VYPRACOVAL	ING. SKALNÍK		MĚŘÍTKO	1 : 2 000
KRESLIL			ÚČEL	DŮR
KONTROLOVAL	ING. HORNOCH		ČÍS. ZAKÁZKY	2018/0220
KRAJ: ZLÍNSKÝ	MĚÚ: UHERSKÝ BROD	OÚ: TĚŠOV, ÚJEZDEC U LUHAČOVIC	ARCHIVNÍ ČÍS.	ČÍS. SOUPRAVY
NÁZEV ČÁSTI:	SITUAČNÍ VÝKRESY			ČÍS. PŘÍLOHY
NÁZEV PŘÍLOHY:	KATASTRÁLNÍ SITUAČNÍ VÝKRES – km 2,000 – 3,834			02.2