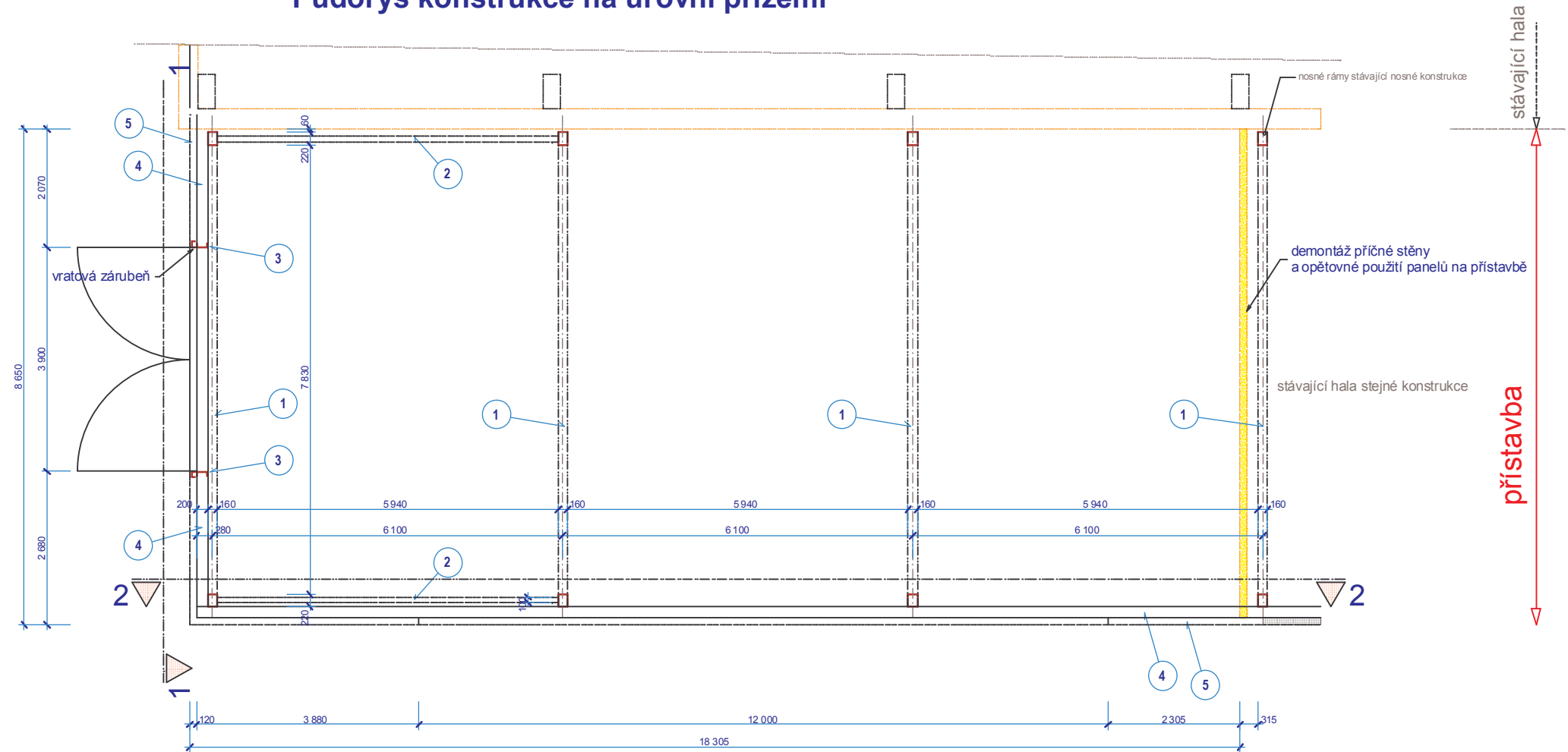
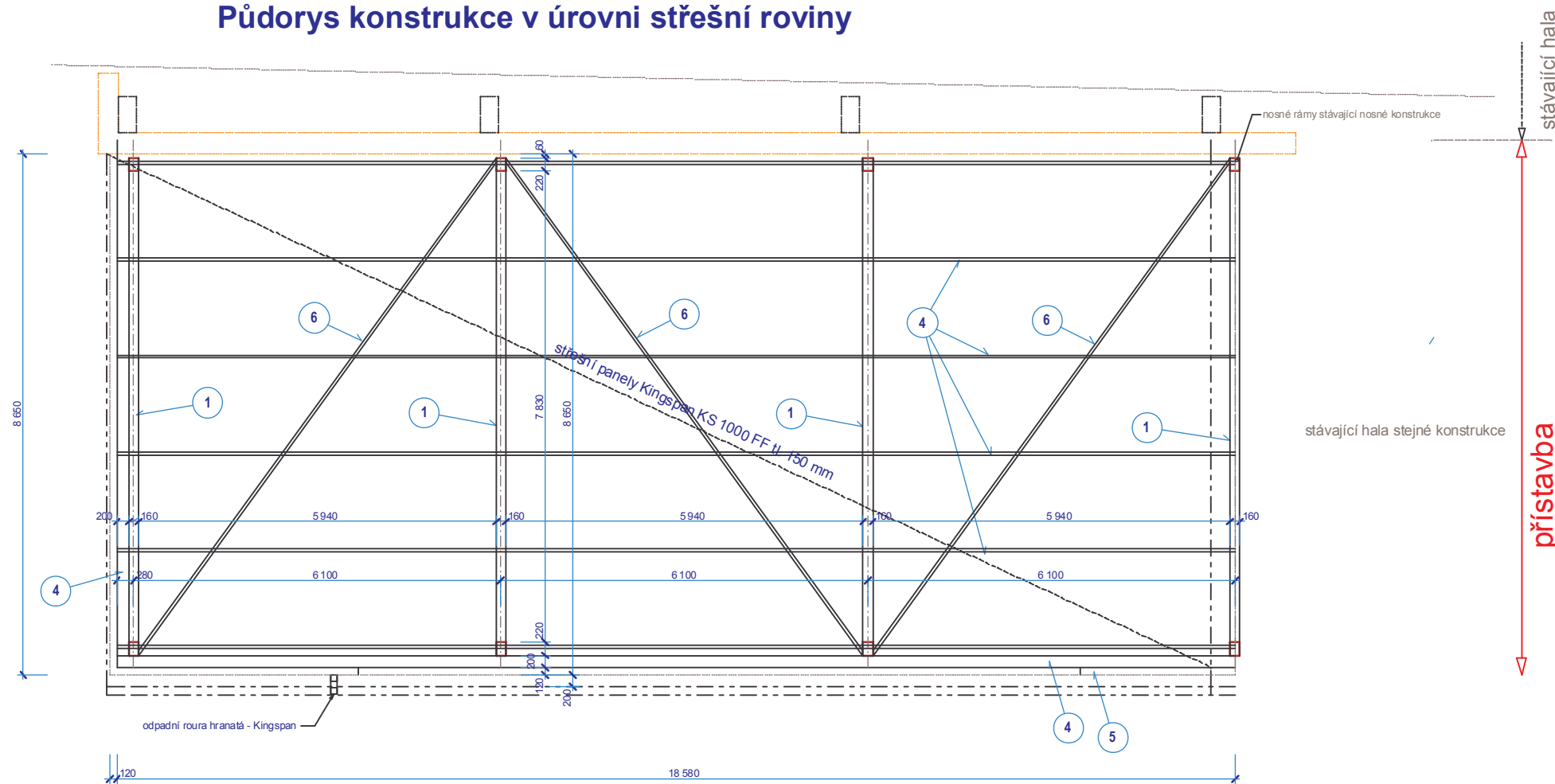


Půdorys konstrukce na úrovni přízemí

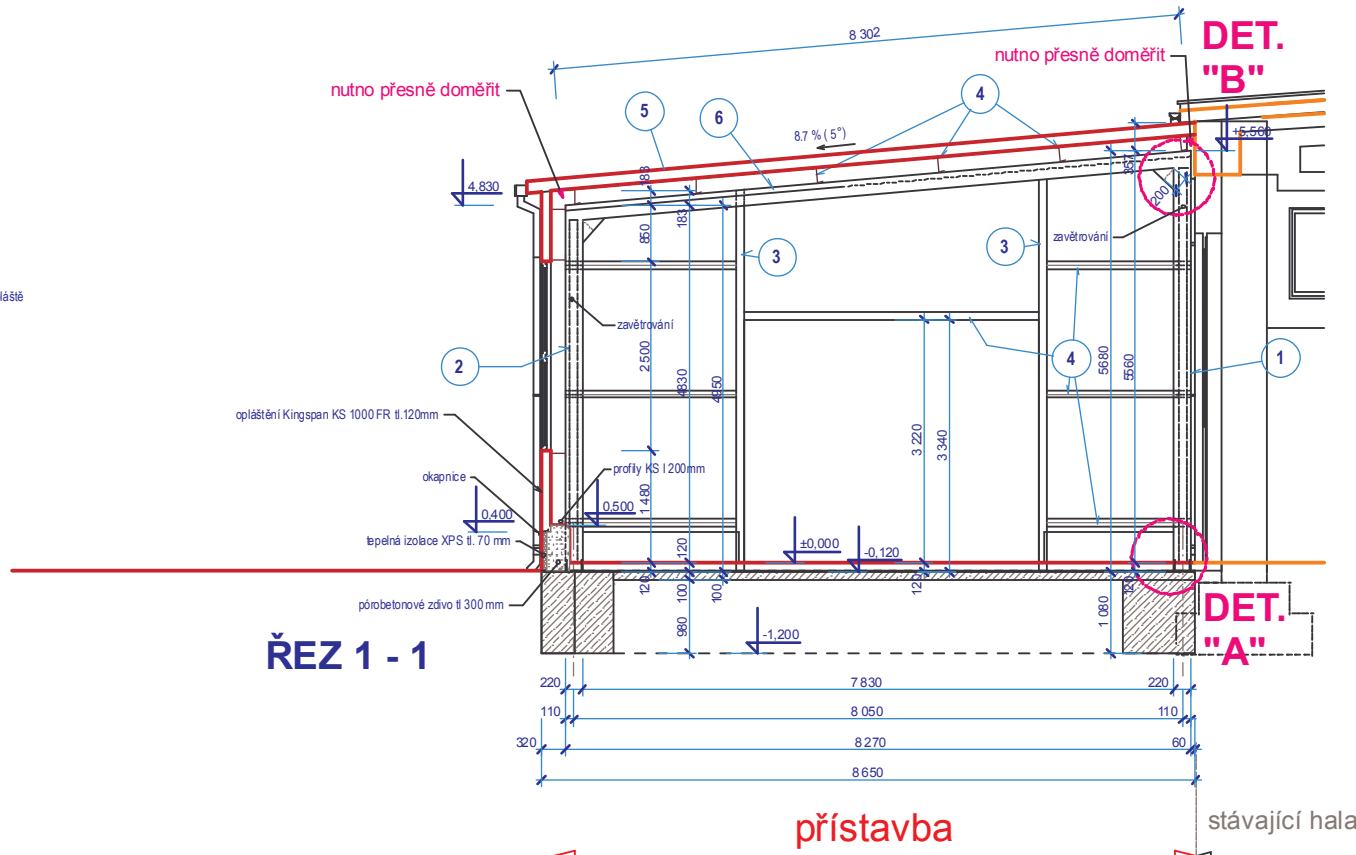


Půdorys konstrukce v úrovni střešní roviny



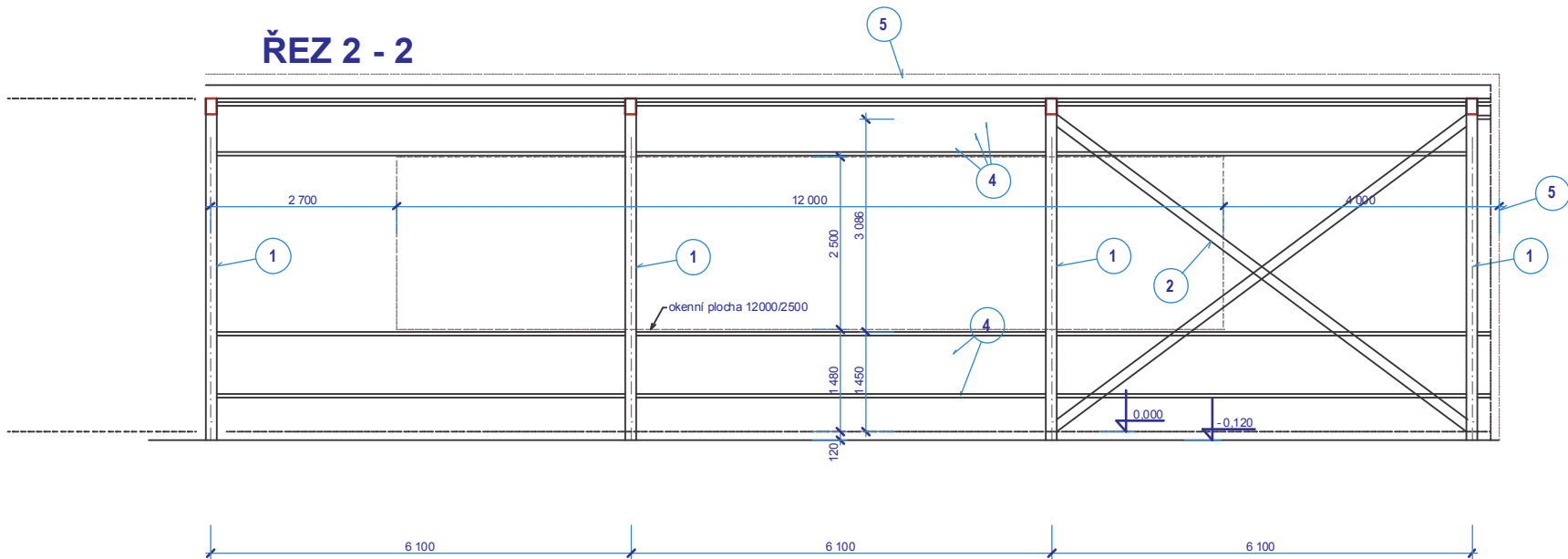
- 1 uzavřený rám svařený ze 2 ks U 220 přeruš. svařem (40% svařu)
- 2 zvětrování z tr. 150 x 100 x 5 mm
- 3 U 200 s rámem (1) spojeno kluzné (ve svařném směru), patka
- 4 pažítka, kování z profilu KS výšky 200mm pro zakotvení dvířkového pláště
- 5 opláštění (panely KINGSPAN) stěny - KS 1000 FR tl. 120mm střešní - KS 1000 FF tl. 150mm
- 6 zvětrování Jä 60 / 80 / 3 mm / svařeno s prvky (1) a (6)

ŘEZ 1 - 1



rozměry rámu (zejména výšky) doměřit na místě podle skutečného osazení navrhovaného rámu a doměření podle navazujícího, stávajícího rámu!!

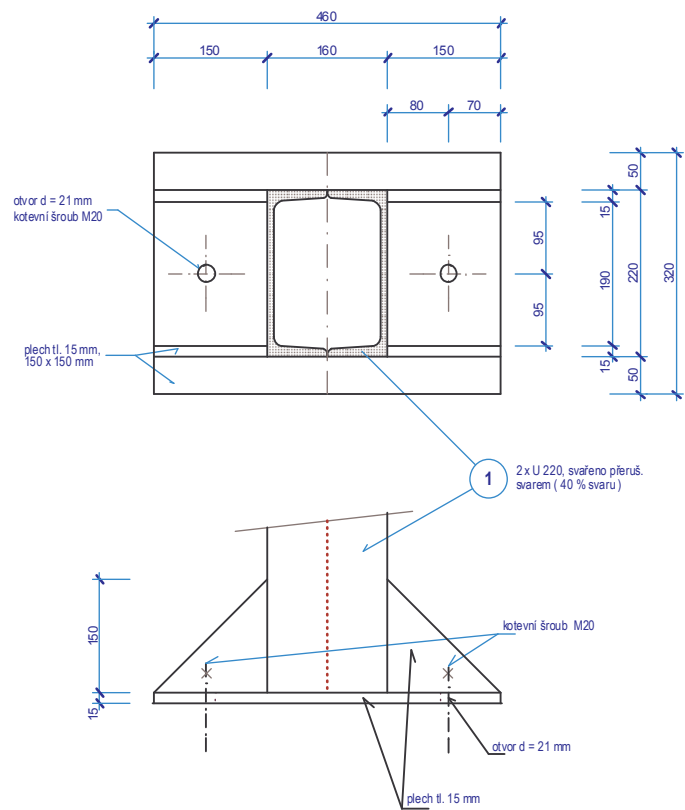
ŘEZ 2 - 2



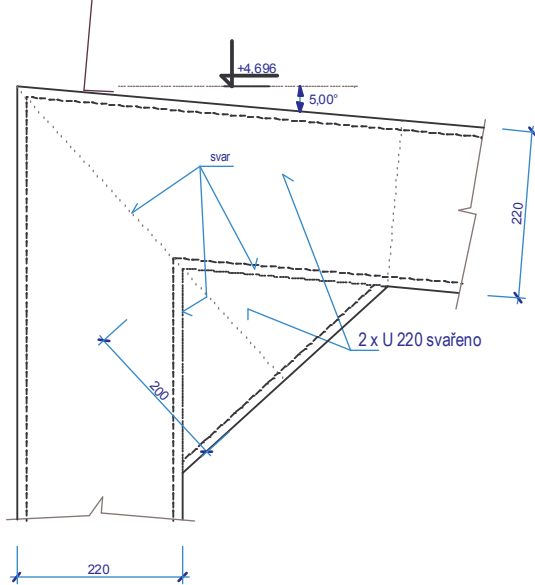
POZNÁMKA:

KONSTRUKCE JE OCELOVÁ, SVAŘOVANÁ. POUŽITÝ MATERIÁL: OCEĽ RÁDY 37
ROHOVÉ SPOJE RÁMŮ LZE ALTERNATIVNĚ PROVĚST JAKO MONTOVANÉ, SESTAVITELNÉ PŘI MONTÁŽI POMOCÍ ŠROUBOVÉHO SPOJENÍ

DETAIL "A" M 1 : 10



DETAIL "B" M 1 : 10



Tento projekt byl vypracován v rozsahu pro potřeby stavebního řízení !!
Detailní řešení je předmětem dalšího stupně projektové dokumentace

IPROS s. r. o.		Tyršova 2076, 256 01 Benešov, tel. 317 721 655, 317 728 348, e-mail: ipros@iprosbn.cz,			
Zodp. projektant : Ing. Miroslav Frantes					
Autor návrhu: Ing. Miloslav Michálek					
Vypracoval: Ing. Miloslav Michálek					
Investor : EBAS spol. s r.o., Křížkova 1480, 256 01 Benešov		Datum :		XII.2013	
Akce : Přístavba skladu a stavební úpravy výrobní haly EBAS Benešov		Stupeň :		DSP	
		Zak. číslo :		81/13	
		Měřítko :		1:100	
Obsah :		Číslo výkresu :			
Výkres konstrukce				D 1.04	