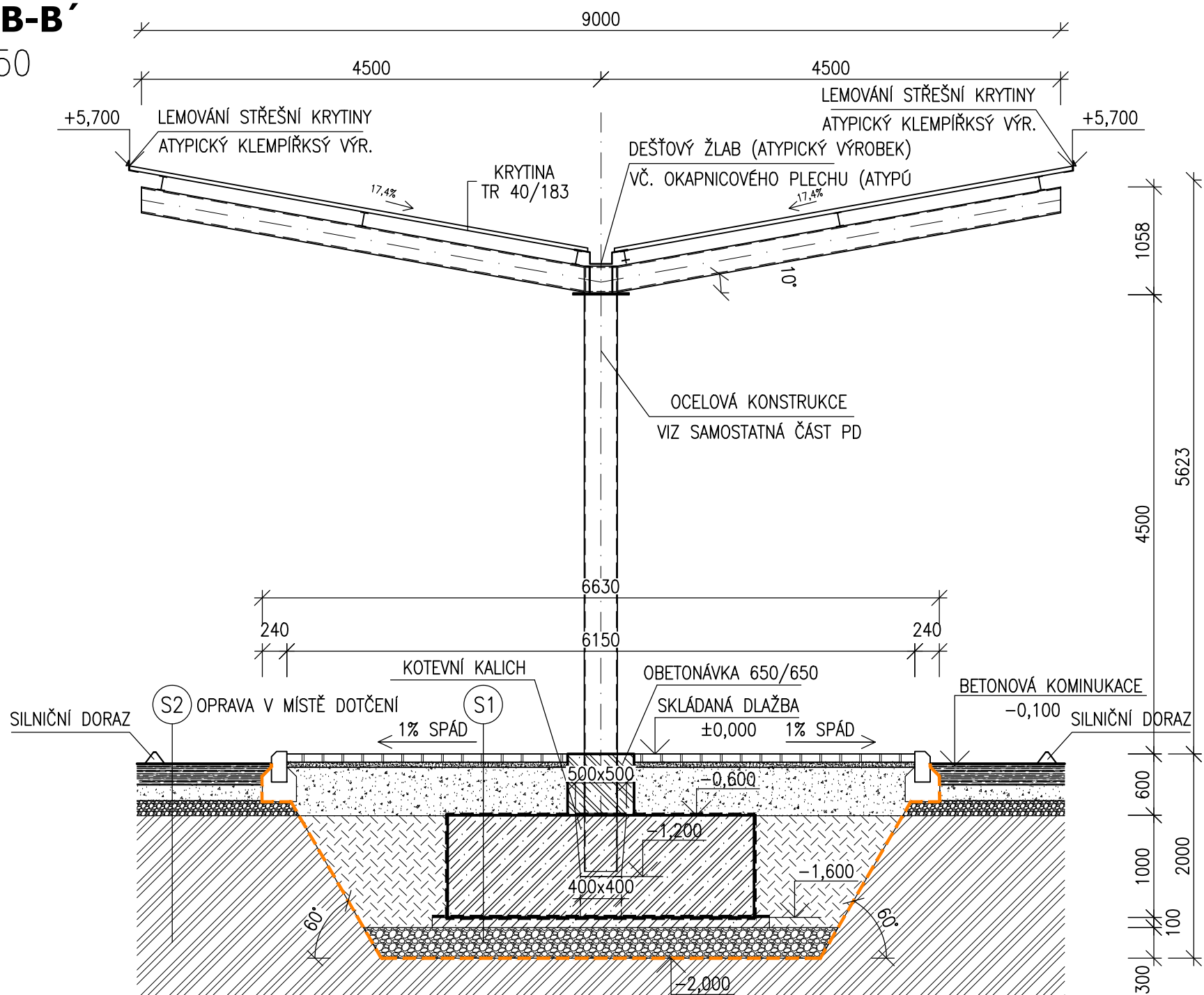


ŘEZ B-B' M 1:50



LEGENDA PLOCH

- ŽELEZOBETON C30/37- χ A2, χ C4, χ F1
- PODKLADNÍ BETON C12/15
- JEMNÝ PODSYP FR. 4-8MM
- ZPĚTNÝ ZÁSYP
- HRUBÝ PODSYP FR. 0-32 (PLYNULÁ KŘIVKA ZRNITOSTI)
- ROSTLÝ TERÉN
- ROZSAH VÝKOPU (ROZSAH POUŽITÍ PAŽENÍ DLE DD)

VÝPIS SKLADEB

- S1 - ZÁMKOVÁ DLAŽBA (BETONOVÁ)
- JEMNÝ PODSYP FR. 4-8MM
- HRUHÝ PODSYP LOMOVÝ KÁMEN FR. 0/32MM
- ŽB ZÁKLADOVÁ PATKA C30/37- χ A2, χ C4, χ F1
- PODKLADNÍ BETON C12/15
- OCHRANNÝ NÁTĚR (PENETRACE + 2x ASF. NÁTĚR)
- NOPOVÁ FOLIE (OCHRANA NÁTĚRU Z BOKU)
- HUTNĚNÝ PODSYP FR. 0-32MM
- PŘEHUTNĚNÉ DNO VÝKOPU

KOMUNIKACE (CEMENTOBETON) D1-T-3-V-PIII - V MÍSTĚ DOTČENÍ

- S2 - CEMENTOBETON + KARI SÍŤ 150/150/6 OBA POVRCHY CB II
- EDEF,2=80MPA
- VYSRAVENÍ PODKLADNÍ VRSTVY - ŠTĚRKODRŤ 0/63 ŠD B

POZNÁMKY

- PŘED ZAHÁJENÍM PRACÍ MUSÍ BÝT VYTÝČENY VŠECHNY INŽENÝRSKÉ SÍTĚ
- STAVBA JE NAVRŽENA DLE STÁVAJÍCÍCH PARKOVACÍCH STÁNÍ (ZNAČENÍ NA KOMUNIKACI)
- PŘED BETONÁŽÍ BUDE DO BEDNĚNÍ VLOŽEN ZEMNÍČÍ PÁSEK A PŘÍPADNĚ CHRÁNIČKY PRO ELEKTROINSTALACI.
- BETONÁŽ ŽB PÁSŮ JE UVAŽOVÁNA DO BEDNĚNÍ
- ZÁKLADOVÁ SPÁRA BUDE CHRÁNĚNĚ PŘED KLIMATICKÝMI VLIVY
- DNO VÝKOPU ŽB PÁSŮ BUDE PŘEHUTNĚNO A BUDE PROVEDEN VYROVNÁVACÍ HUTNĚNÝ PODSYP TL. 300MM
- V RÁMCI STAVBY BUDE PROVEDENO GEODETICKÉ VYTÝČENÍ A POLOHOPISNÉ A VÝŠKOPISNÉ VYTÝČENÍ. V PŘÍPADĚ ZJIŠTĚNÍ ODCHYLEK OD PROJEKTOVANÉHO STAVU BUDE UPRAVENO ŘEŠENÍ.
- KOTVENÍ OCELOVÉ KONSTRUKCE JE UVAŽOVÁNO DO KALICHU
- NÁVRH OCELOVÉ KONSTRUKCE VIZ SAMOSTATNÁ VÝKRESOVÁ DOKUMENTACE.
- SE STAVBOU SOUVISÍ ČÁST ELEKTRO A ZDRAVOTECHNIKA ... NUTNÁ KOORDINACE V RÁMCI VÝROBY OCELOVÉ KONSTRUKCE BUDE S DODAVATELEM ELEKTRO DOŘEŠEN ZPŮSOB KOTVENÍ ELEKTRO SKŘÍNÍ KE SLOUPŮM - KOTVENÍ PRVKY APOD.

OSTATNÍ DODÁVKA

SOUČÁSTÍ DODÁVKY STAVBY BUDOU BEZPEČNOSTNÍ SILNIČNÍ DORAZY 2KS NA JEDNO PARKOVACÍ MÍSTO. DODÁVKA BUDE OBSAHOVAT KOTVENÍ MATERIÁL DO BETONU CELKOVÝ POČET 28KS



!!! UMÍSTĚNÍ BUDE KOORDINOVÁNO S PROVOZEM A ŘIDIČI !!!

Vedoucí projektant - HIP		Ing. Ludmila Rojíčková	 R&P PROJEKT STATIKA, PROJEKCE S.R.O. Havlíčková nábřeží 2728/38 702 00 Ostrava-Moravská Ostrava Česká republika www.rpprojekt.cz IČ: 278 51 443 DIČ: CZ27851443	mobil: +420 775 33 43 18 +420 777 19 20 39 e-mail: rojickova@rpprojekt.cz polach@rpprojekt.cz	
Projektant		Martin Polách			
Vypracoval		Martin Polách			
Stavebník	Dopravní podnik Ostrava Poděbradova 494/2, Moravská Ostrava				
Název stavby: PD- Přístřešek Hranečník			Profese	stavebně-konstrukční	
			Č. zak.	020518	
			Stupeň	DÚR+DSP+DPS	
Část:	D-1.1_2 - Stavebně konstrukční řešení		Datum	07/2018	
			Formát	4xA4 (A2)	
Název výkresu:	Řez A-A, B-B - stavební řešení		Měřítko	Číslo výkresu	
			1:50	020518-HR-D-1.1_2-3	