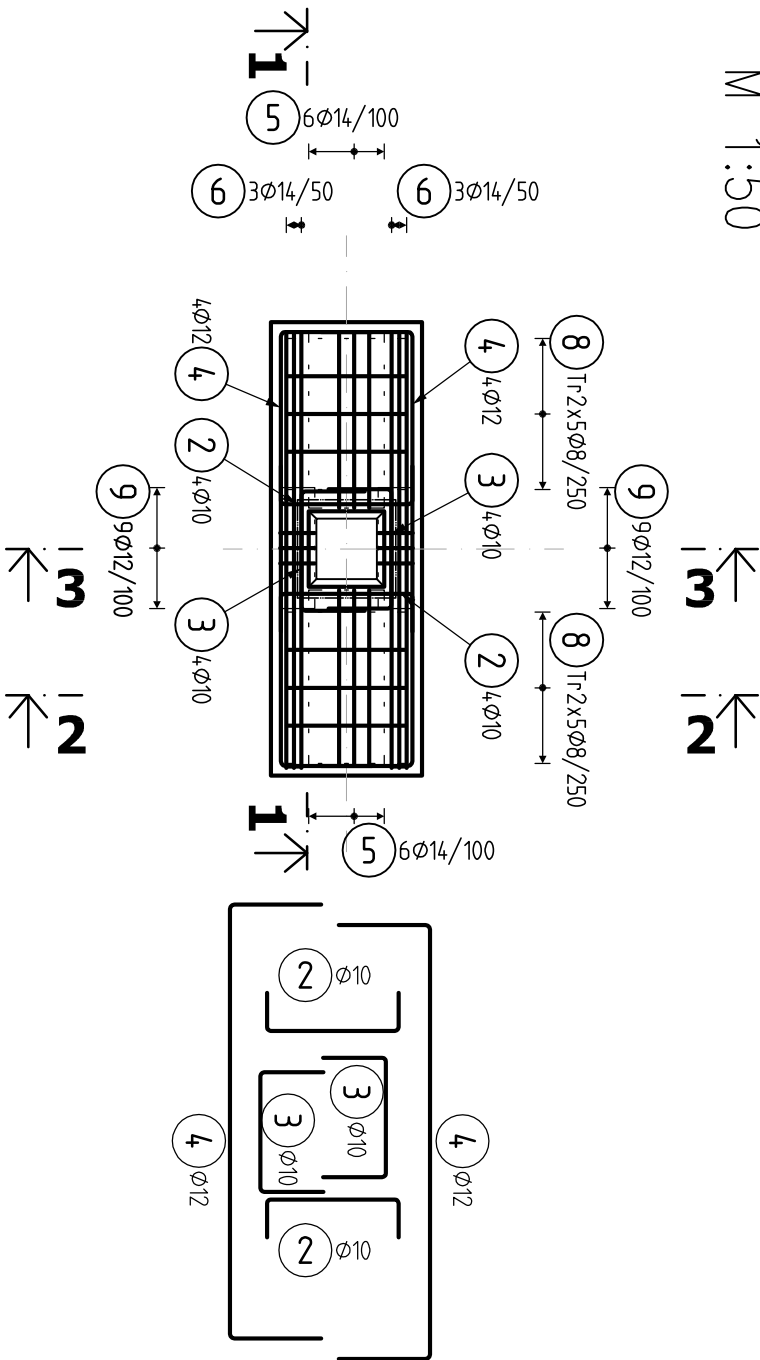


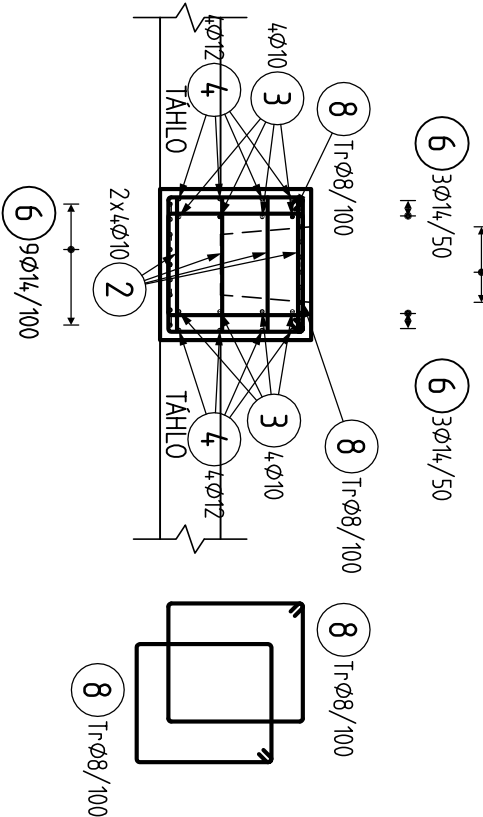
VÝKRES KONSTRUKČNÍ VÝZTUŽE-PŮDORYS

M 1:50



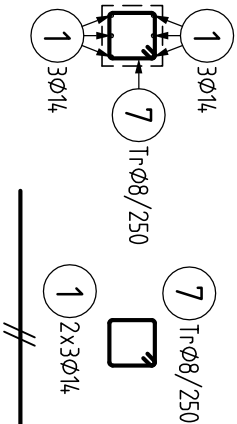
VÝKRES HLAVNÍ VÝZTUŽE A TŘMÍNKŮ-ŘEZ 2-2

M 1:50



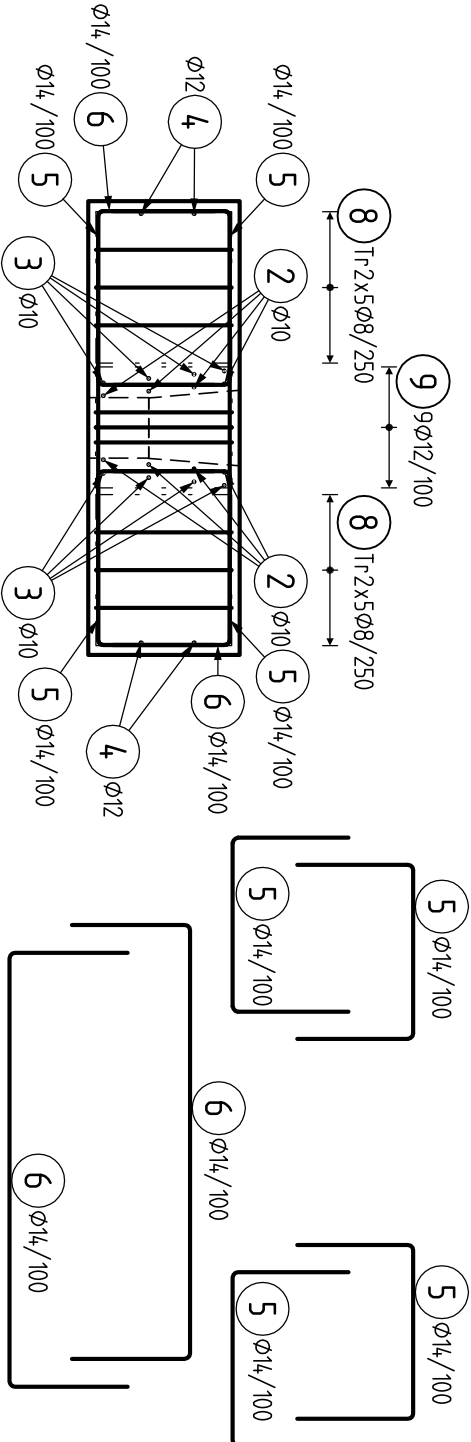
VÝKRES VÝZTUŽE TÁHLO

M 1:50



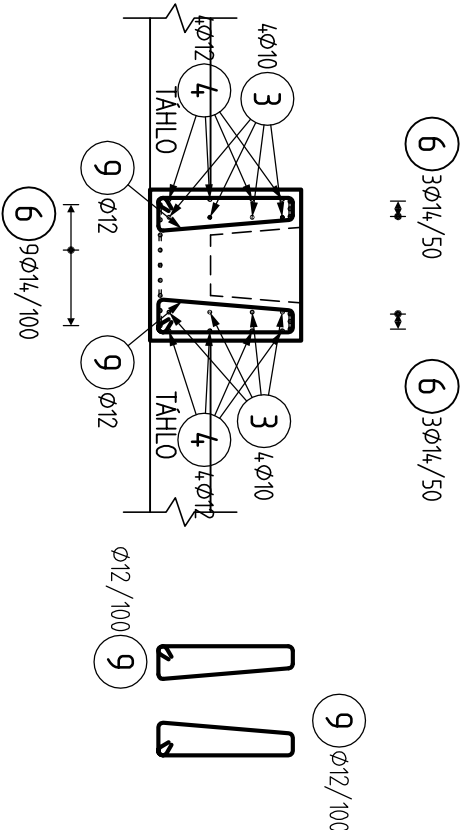
VÝKRES HLAVNÍ VÝZTUŽE A TŘMÍNKŮ-ŘEZ 1-1

M 1:50



VÝKRES HLAVNÍ VÝZTUŽE A TŘMÍNKŮ-ŘEZ 3-3

M 1:50



Vedoucí projektant - HLP		Ing. Ludmila Rojčková	
Projektant	Martin Polách	STATIKA, PROJEKCE S.R.O.	
Vypracoval	Martin Polách	Havlíčkovo nábřeží 2728/38	
Stavebník	Dopravní podnik Ostrava	702 00 Ostrava-Moravská Ostrava	
Poděbradova 4,94/2, Moravská Ostrava		Česká republika	
Název stavby: PD- Přístřešek Martinov		www.rpprojekt.cz	
Část: D-1.1_2 - Stavebně konstrukční řešení		IČ: 278 51 443	
Název výkresu: Schéma výztuže patek		DIČ: CZ27851443	
		Profese	Stavební
		Č. zak.	020518
		Stupeň	DÚR+DSP+DPS
		Datum	07/2018
		Formát	2x44 (A3)
		Měřítko	Číslo výkresu
			020518-M-D-1.1_2-11