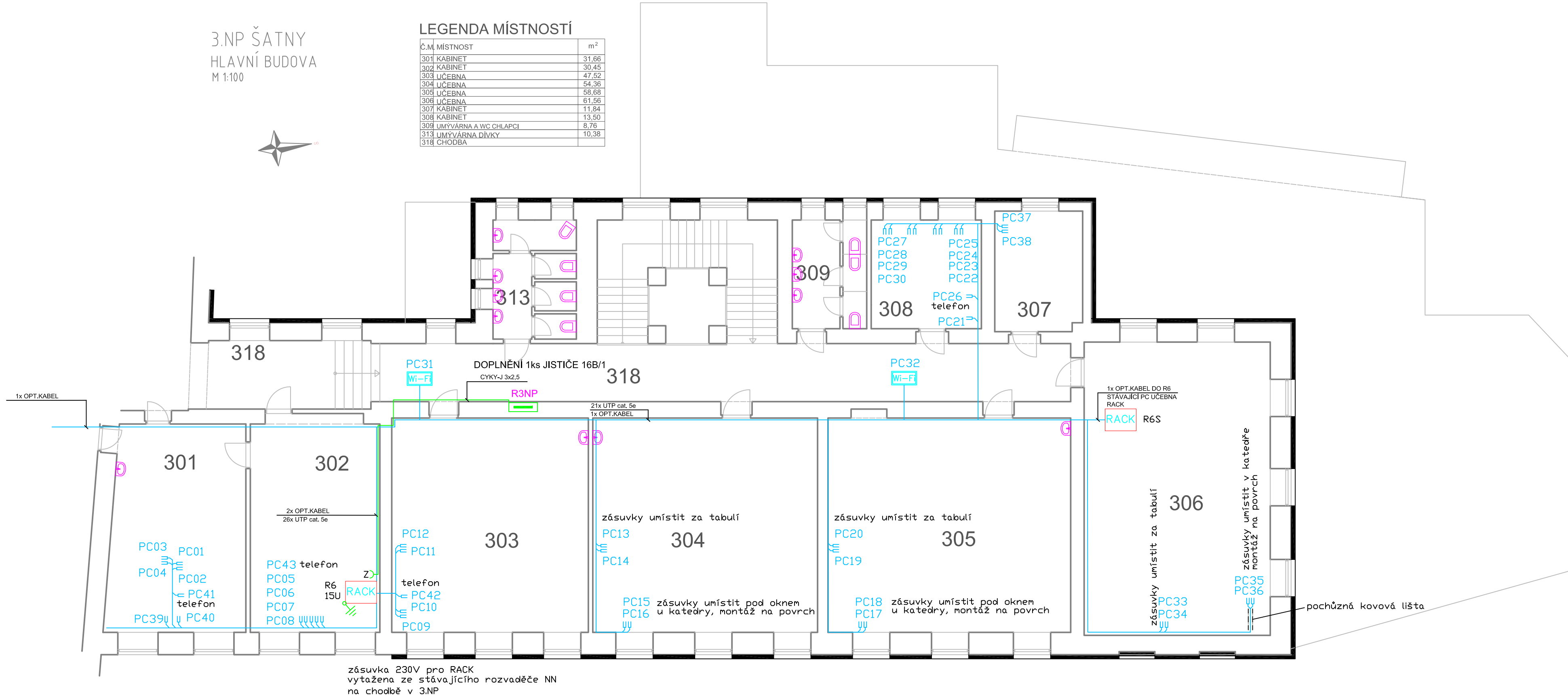


3.NP ŠATNY
HLAVNÍ BUDOVA
M 1:100



LEGENDA MÍSTNOSTÍ

Č.M. MÍSTNOST	m²
301 KABINET	31,66
302 KABINET	30,45
303 UČEBNA	47,52
304 UČEBNA	54,36
305 UČEBNA	58,68
306 UČEBNA	61,56
307 KABINET	11,84
308 KABINET	13,50
309 UMYVÁRNA A WC CHLAPCI	8,76
313 UMYVÁRNA DÍVKY	10,38
318 CHODBA	



LEGENDA ZNAČEK SIL :

- Z ZÁSUVKA 16A/230V (určená výhradně pro připojení datového rozvaděče)
- SILOVÝ ROZVOD NN

LEGENDA ZNAČEK :

- DATOVÁ ZÁSUVKA RJ 45
- ELEKTROINSTALAČNÍ TRUBKA PVC PRŮMĚR 23 MM S PROT. DRÁTEM
- DATOVÝ ROZVOD (UTP kabel Cat.5e)
- BEZDRÁTOVÝ VYSÍLAČ LAN (pro vysílač WI-FI řeší tato projektová dokumentace pouze přívod dat. kabelem UTP Cat.5e)
- ROZVADĚČ DATOVÉ SÍTĚ (Nástěnný rack 15U + přísl.)
- ROZVADĚČ UNIVERZÁLNÍ KABELÁŽE (Nástěnný rack 15U + přísl.)
- PRÍZEMNĚNÍ DATOVÉHO ROZVADĚČE VODIČEM CYA 10 mm2
- STOUPACÍ SLABOPROUDÉ VEDENÍ SMĚREM NAHORU, DOLŮ, ZDOLA, SHORA
- VIDEOTELEFON
- VENKOVNÍ TABLO VIDEOTELEFONU
- ELEKTRICKÝ ZÁMEK

POZNÁMKY :

- HORIZONTÁLNÍ ROZVODY PROVÉST V TRUBKÁCH NEBO ŽLABECH, PARAPETNÍCH KANÁLECH
- TRUBKY OPATŘIT PROTAHOVACÍM DRÁTEM
- RÁDIUSY TRUBEK MIN. 0,5 M PRO SNADNÉ ZATAŽENÍ
- VÝŠKA ZÁSUVK 0,3 M, NENÍ-LI UVEDENO JINAK
- UMÍSTĚNÍ ZÁSUVK KOORDINOVAT SE ZÁSUVKAMI 230V

- Napětové soustavy:
- Slaboproudé ústředny: 1NPE ~ 50Hz, 230 V/TN-S
- LAN-Signálový rozvod: 2- 5V/IT (MN)

- OCHRANA PŘED ÚRAZEM ELEKTRICKÝM PROUDEM
- Slaboproudé ústředny (neživé části): Automatickým odpojením od zdroje (ČSN 33 2000-4.41 ed. 2)
- LAN - Signálové rozvody - Živé i neživé části: Malým napětím - SELV (ČSN 33 2000-4.41 ed. 2 a ČSN 33 0010, kategorie I)

hlavní ing. projektu : Ing. Ivo VYSLOUŽIL	návrh a projekt: Ing. Ivo VYSLOUŽIL	vypracoval: Ing. Ivo VYSLOUŽIL	druh PD: DPS
kontrola : Roman NOVOTNÝ			datum: 08/2018
investor : Město Uherský Brod, Masarykovo nám. 100 688 17 Uherský Brod	Ing. Ivo VYSLOUŽIL Projektční činnost Kvasice IČO : 62152700		
akce : ZÁKLADNÍ ŠKOLA Mariánské nám. Uh.Brod DATOVÁ SÍŤ	Ing. Petr KOZUBÍK Projektční činnost Brumov - Bylnice IČO : 05031664		
příloha: ELEKTROINSTALACE - SLP ŠATNY HL. BUDOVA 3.NP	měřítko 1:100		Číslo výkresu E - 109