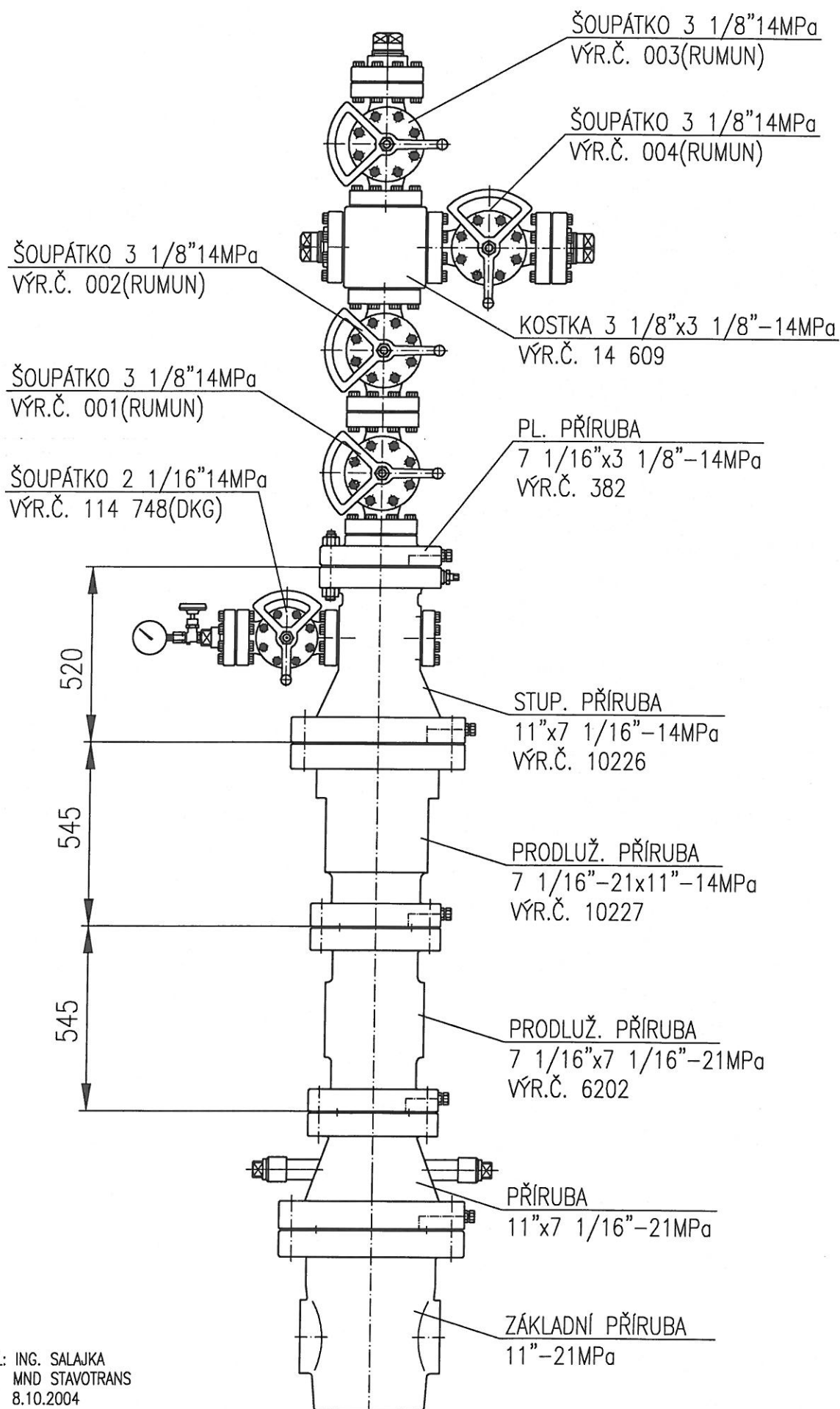
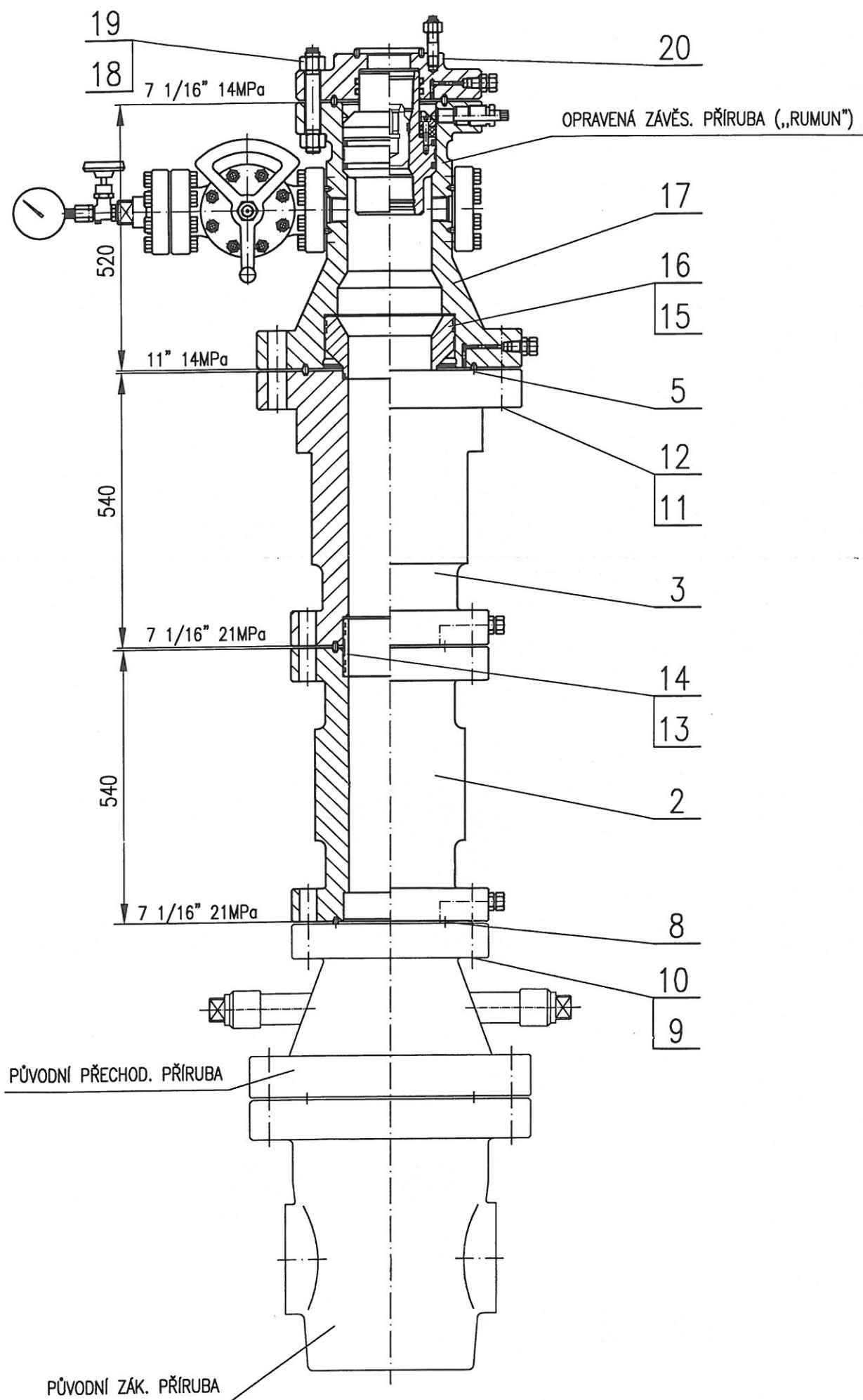


ŽUKOV 135a

PK 3x3 – 14MPa





PRACOVNÍ TLAK 14MPa
 ZKUŠEBNÍ TLAK 28MPa
 ZKUŠEBNÍ TLAK DO PROSTORU MEZI LISTY PŘÍRUB 10MPa
 NATŘENO

									21
1	PLOCHA PŘÍRUBA 7 1/16"x3 1/8"-14MPa							3-10 410	20
24	MATICE M27x3							4-15 867/5	19
12	SVORNÍK M27x3-193							4-15 865/8	18
1	STUPAČKOVÁ PŘÍRUBA 11"x7 1/16"-14MPa							3-12 346	17
2	KROUŽEK 240x5 ČSN 02 9281								16
1	TĚSNÍCÍ VLOŽKA Ø250/Ø180				11 523.1			102 5256	15
	KROUŽEK 170x5 ČSN 02 9281								14
1	TĚSNÍCÍ VLOŽKA Ø180				11 523.1			3-12 343	13
32	MATICE M33x3,5							4-15 867/7	12
16	SVORNÍK M33x3,5-240							4-15 865/14	11
48	MATICE M30x3,5							4-15 867/6	10
24	SVORNÍK M30x3,5-220							4-15 865/11	9
3	KROUŽEK R45								8
									7
									6
	KROUŽEK R53								5
									4
1	PRODLUŽ. PŘÍRUBA 11"14MPa x7 1/16" 21MPa							101 1845 ÚPRAVA	3
1	PRODLUŽ. PŘÍRUBA 7 1/16" x 7 1/16" 21MPa							101 2089 ÚPRAVA	2
									1
POČET KUSU	NÁZEV-ROZMĚR	POLOTOVAR	TDP	MAT.VÝCHOZÍ	HR.VÁHA	Č.VÁHA	ČÍSLO VÝKRESU	POZICE	
POZNÁMKA							CELK. VÁHA		
MĚŘÍTKO 1:10	ZODP. KONSTRUKTÉR	Salajka				ZMĚNA	DATUM	PODPIS	INDEX
	KONTRLOVAL								
	SCHVÁLIL								
	DNE	24.8.2004							
MND STAVOTRANS a.s. LUŽICE		TYP ŽUKOV 135A			STARÝ VÝKRES		ČÍS. SESTAVY		
		NÁZEV			ÚSTÍ SONDY		ČÍS. VÝKRESU		
							3-12 344		
							POČET LISTŮ LIST		