
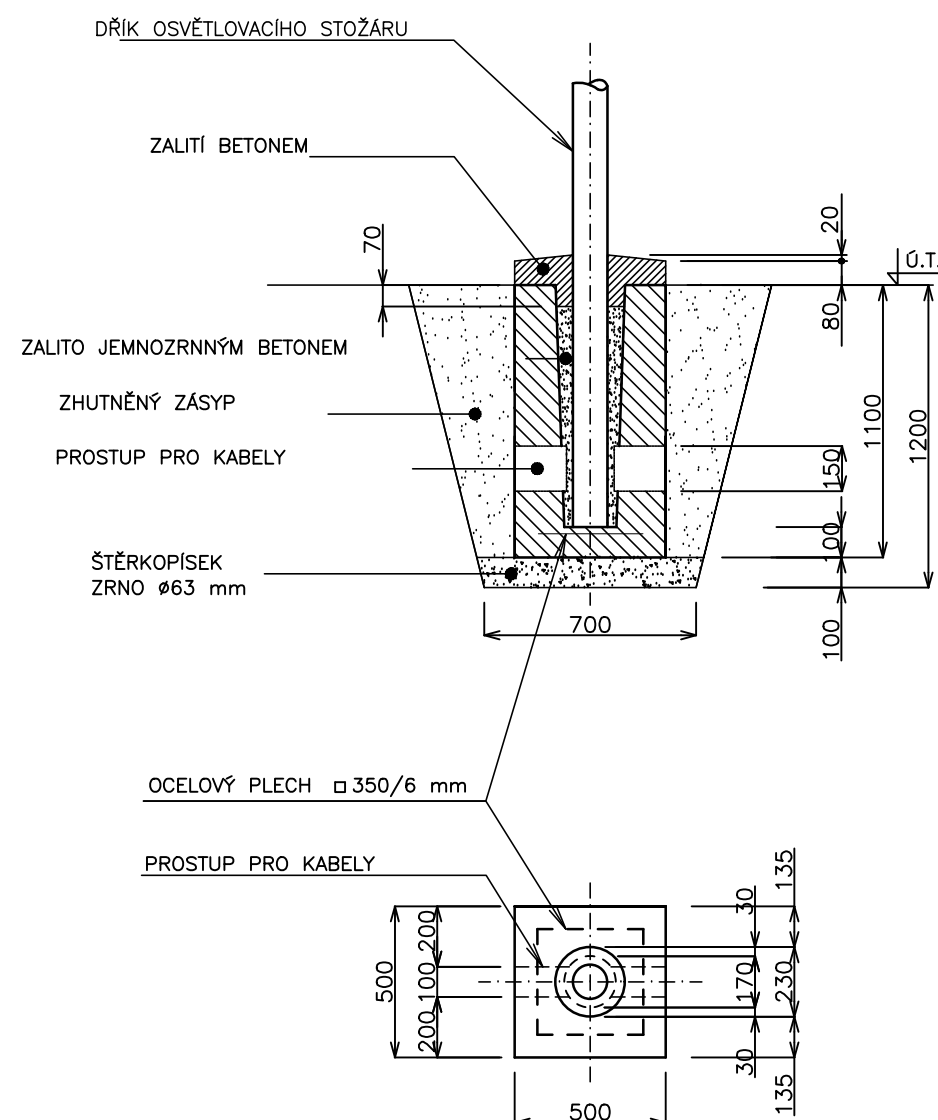


Technical drawing of a vertical rod assembly. The drawing shows a vertical rod with a total length of 6000. The rod has a diameter of  $\phi 60$  at the top. A horizontal section is shown at a distance of 1000 from the bottom, with a diameter of  $\phi 133$ . A detail view of the top section shows a horizontal rod with a diameter of  $\phi 60$  and a length of 400. The rod is supported by a base at the bottom.

Označení na situaci : 

M 1:25



PRO ZÁSYP KABELOVÝCH RÝH SE POUŽÍJE VYKOPANÝ MATERIÁL, KTERÝ BUDE ZHUTNĚN PO 20 cm VRSTVÁCH.

PŘED ZAHÁJENÍM VÝKOPOVÝCH PRACÍ MUSÍ BÝT ODPOVĚDNÝM PRACOVNÍKEM ZAJIŠTĚNO NA TERÉNU VYTYČENÍ TRAS PODZEMNÍCH VEDENÍ, INŽENÝRSKÝCH SÍTÍ A JINÝCH PŘEKÁŽEK. S DRUHEM INŽENÝRSKÝCH SÍTÍ, JEJICH TRASAMI, A HLOUBKOU ULOŽENÍ A JEJICH OCHRANNÝMI PÁSMY MUSÍ BÝT SEZNÁMENI PRACOVNÍCI, KTERÍ BUDOU ZEMNÍ PRÁCE PROVÁDĚT.

Vypracoval:	Projektant:			Ing. JAROMÍR MARÁŠEK Projekční kancelář J. Úprky 1156 687 61 Vlčnov	
Ing.Marášek	Ing.Marášek				
Místo stavby: UHERSKÝ BROD	Kraj : ZLÍNSKÝ			Datum:	II/2019
Investor: Město Uherský Brod, Masarykovo nám.100, Uherský Brod				Formát:	2A4
Akce: VEŘEJNÉ OSVĚTLENÍ KRÁLŮV JEDNOSTUPŇOVÁ PROJEKTOVÁ DOKUMENTACE				Měřítko:	1:25
SOI-01 VEŘEJNÉ OSVĚTLENÍ ZÁKLAD PRO OSVĚTLOVACÍ STOŽÁR				Zak.číslo:	
				Arch. č.:	Č.výkresu: 06