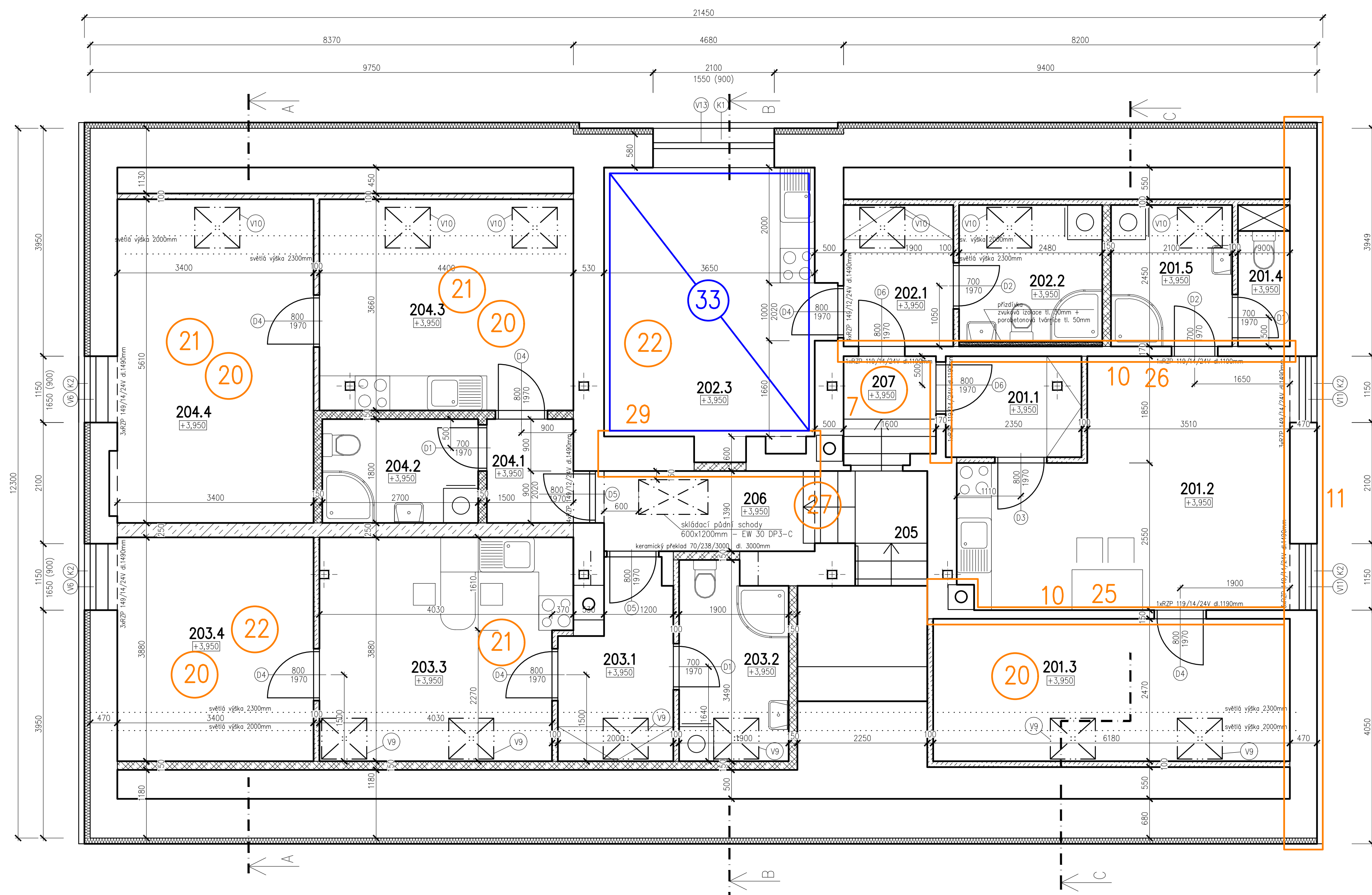


Podlahová plocha bytu		
Číslo bytu	Dispozice	Plocha
Byt č.1	1+kk	30,09 m <sup>2</sup>
Byt č.2	2+kk	51,39 m <sup>2</sup>
Byt č.3	2+kk	42,37 m <sup>2</sup>
Byt č.4	1+kk	26,01 m <sup>2</sup>
Byt č.5	2+kk	49,76 m <sup>2</sup>
Byt č.6	1+kk	29,60 m <sup>2</sup>
Byt č.7	2+kk	43,54 m <sup>2</sup>
Byt č.8	2+kk	44,75 m <sup>2</sup>
<b>Plocha celkem:</b>		<b>317,51 m<sup>2</sup></b>

TABULKA MÍSTNOSTÍ – 2.NP						
Byt č.5						
Číslo	Jméno	Plocha	Stěny	Podlaha	Strop	Poznámka
201.1	Závěří	4,11m <sup>2</sup>	Štuk. omítka	Dlažba keram.	SDK podhled	
201.2	Obývací pokoj + KK	21,44m <sup>2</sup>	Štuk. omítka	PVC	SDK podhled	
201.3	Pokoje	15,26m <sup>2</sup>	Štuk. omítka	PVC	SDK podhled	
201.4	WC	1,80m <sup>2</sup>	Štuk. omítka	Dlažba keram.	SDK podhled	
201.5	Kaupelna	5,15m <sup>2</sup>	Štuk. omítka	Dlažba keram.	SDK podhled	
<b>Plocha celkem:</b>		<b>47,76m<sup>2</sup></b>				
Byt č.6						
Číslo	Jméno	Plocha	Stěny	Podlaha	Strop	Poznámka
202.1	Závěří	4,66m <sup>2</sup>	Štuk. omítka	Dlažba keram.	SDK podhled	
202.2	Kaupelna	6,07m <sup>2</sup>	Štuk. omítka	Dlažba keram.	SDK podhled	
202.3	Obývací pokoj + KK	17,81m <sup>2</sup>	Štuk. omítka	PVC	SDK podhled	
<b>Plocha celkem:</b>		<b>28,54m<sup>2</sup></b>				
Byt č.7						
Číslo	Jméno	Plocha	Stěny	Podlaha	Strop	Poznámka
203.1	Závěří	5,83m <sup>2</sup>	Štuk. omítka	Dlažba keram.	SDK podhled	
203.2	Kaupelna	6,25m <sup>2</sup>	Štuk. omítka	Dlažba keram.	SDK podhled	
203.3	Obývací pokoj + KK	16,23m <sup>2</sup>	Štuk. omítka	PVC	SDK podhled	
203.4	Pokoje	13,37m <sup>2</sup>	Štuk. omítka	PVC	SDK podhled	
<b>Plocha celkem:</b>		<b>41,68m<sup>2</sup></b>				
Byt č.8						
Číslo	Jméno	Plocha	Stěny	Podlaha	Strop	Poznámka
204.1	Závěří	2,95m <sup>2</sup>	Štuk. omítka	Dlažba keram.	SDK podhled	
204.2	Kaupelna	4,86m <sup>2</sup>	Štuk. omítka	Dlažba keram.	SDK podhled	
204.3	Obývací pokoj + KK	16,10m <sup>2</sup>	Štuk. omítka	PVC	SDK podhled	
204.4	Pokoje	19,26m <sup>2</sup>	Štuk. omítka	PVC	SDK podhled	
<b>Plocha celkem:</b>		<b>42,17m<sup>2</sup></b>				
Společné prostory						
Číslo	Jméno	Plocha	Stěny	Podlaha	Strop	Poznámka
205	Schodiště	10,04m <sup>2</sup>	Štuk. omítka	Dlažba keram.	SDK podhled	
206	Chodba	4,95m <sup>2</sup>	Štuk. omítka	Dlažba keram.	SDK podhled	
207	Chodba	2,93m <sup>2</sup>	Štuk. omítka	Dlažba keram.	SDK podhled	
<b>Plocha celkem:</b>		<b>17,92m<sup>2</sup></b>				
<b>Plocha celkem:</b>		<b>178,07m<sup>2</sup></b>				



- Slávající zdivo
- Cihla plná pletná
- Porobetonová tvárnice tl. 300mm
- Akustická vápenopísková tvárnice tl. 250mm (Rw=57dB)
- Porobetonová tvárnice tl. 150mm
- Porobetonová tvárnice tl. 100mm
- Sádrokartonová akustická příčka dvojitá, s dvojitým opláštěním tl. 250mm (Rw=59dB)
- Sádrokartonová příčka jednoduchá s dvojitým opláštěním tl. 150mm (Rw=55dB)
- Sádrokartonová příčka jednoduchá s jednoduchým opláštěním tl. 100mm

**Stanovení počtu, druhu a rozmístění hasicích přístrojů**  
 Bytový dům bude vybaven PHP v počtu stanoveném podle vyhlášky č. 23/2008 Sb., Příloha č. 4  
 a) jeden PHP průřkový s hasicí schopností 21A bude umístěn u hlavního domovního rozvaděče elektrické energie  
 b) jeden PHP vodní nebo plynový s hasicí schopností 13A nebo PHP průřkový s hasicí schopností 21A bude umístěn na chodbě v 1. NP a 2.NP

Požární špek N1.6 technická místnost  
 Požární špek N1.7 koléna  
 V každém PÚ bude umístěn jeden plynový hasicí přístroj průřkový s hasicí schopností 21A.  
 PHP budou trvale přístupné. V případě zavěšení na stěny bude osa rukojeti přístroje ve výšce max. 1,5 m nad úrovní podlahy.

**Nosné konstrukce uvnitř PÚ zaj. stabilitu**  
 Ocelové sloupky v 2.NP 2x U160 – opláštěné SDK deskami EI 30  
 Dle katalogu výrobce, bude doloženo u kolaudace

**Požární uzávěry**  
 Vstupní dveře do bytů EW 30 DP3  
 V souladu s ČSN 73 0833 čl. 5.3.7 se nepožadují do bytů a o prostorů domovního vybavení dveře se samozavíračem.  
 Vstupní dveře do technické místnosti m.č. 106 EW 30 DP3 – C  
 Vstup do půdního prostoru bude osazen pož. uzávěrem EW 1S DP3 – C  
 Příslušné doklady o požární odolnosti jednotlivých dveří budou doloženy u kolaudace.

**POZNÁMKA:**  
 Před realizací výstavby je nutné postupovat dle platných ČSN a technologických předpisů a pravidel s ohledem na všechny platné předpisy BOZP.  
 Pokud se při realizaci objeví nejasnosti nebo dojde k nepřetříděným okolnostem je nutné neprodávě kontaktovat projektanta pro upřesnění dalšího postupu práce.  
 Před zahájením realizace výkopových prací dojde k vytyčení inženýrských sítí!

Projektant:	Vypracoval:	
Ing. Karel Vrbický	Vrbický	
Akce:	<b>Rekonstrukce č.p. 59          Hradecká ul., Holic</b>	
Výkres:	<b>Půdorys 2.NP          NAVRŽENÝ STAV</b>	
Stupeň:	DOKUMENTACE PRO PROVÁDĚNÍ STAVBY	Měřítka: 1:50
Investor:	Město Holic, Holubova 1, 53401 Holic, IČ: 00273571	Č. výkr. 22.
Datum:		12/2016