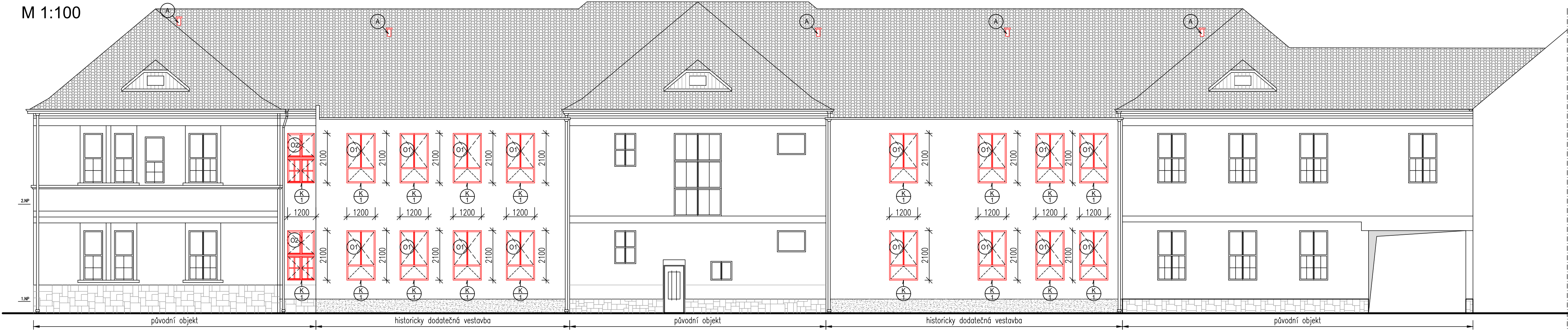


POHLED ZÁPADNÍ - NOVÝ STAV

M 1:100

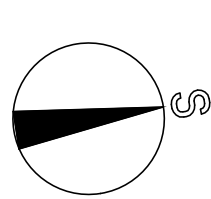


LEGENDA:

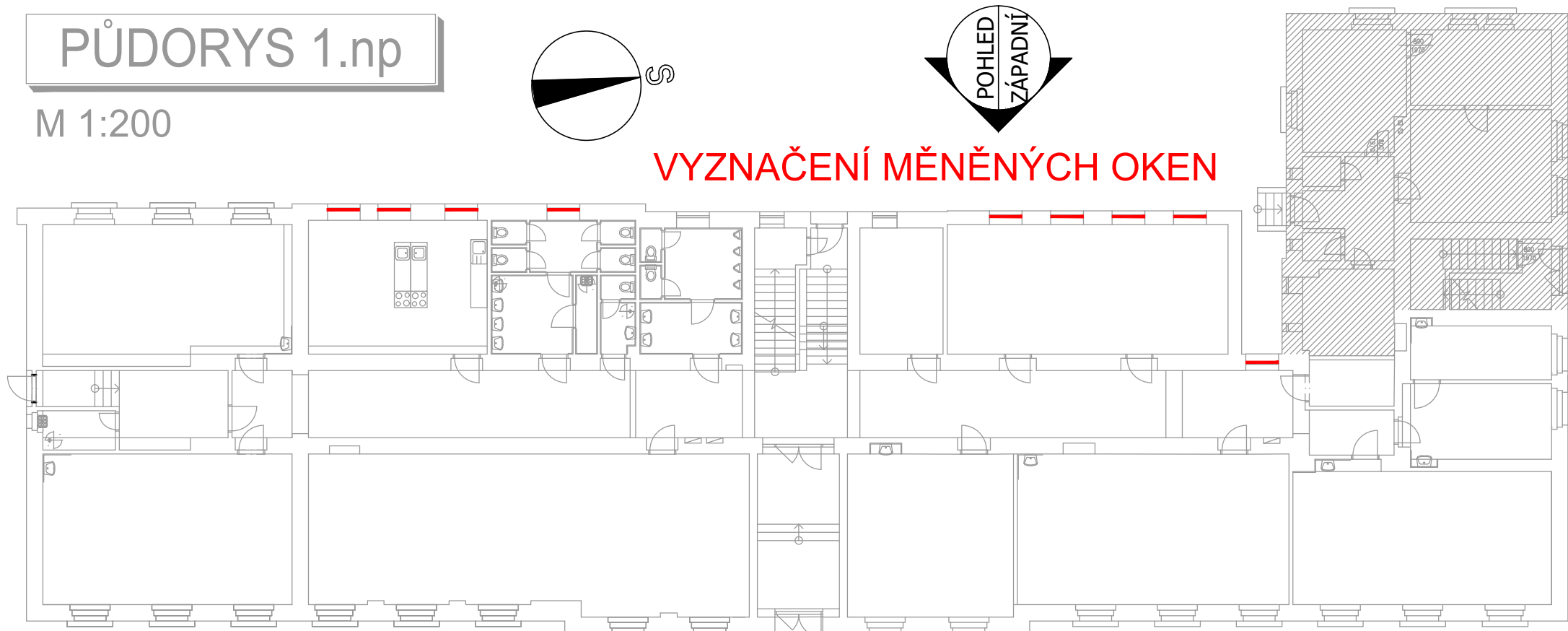
- O1** NOVÁ OKNA NA HISTORICKY DODATEČNÉ VESTAVBĚ (celkem 16ks)
- nová okna budou rovněž dřevěná, stejné velikosti, členění příčlí, profilace, barvy (bílá)
  - nová okna budou včetně tepelně-izolačního dvojskla
  - všechna okna původního označení O1, O1a budou sjednocena na jediný typ s označením O1, který bude jednotný
  - neoznačená okna zůstávají stávající
- O2** VYBRANÁ NOVÁ OKNA NA PŮVODNÍM OBJEKTU (celkem 2ks)
- nová okna budou špaletová, dřevěná, stejného vnějšího rozměru
  - z hlediska členění příčlí, profilace a barvy budou špaletová okna provedena stejně, jako je referenční okno na východní straně fasády směrem do ulice
  - nová okna budou včetně tepelně-izolačního dvojskla na vnějším křídle, vnitřní křídlo bude jednoduché zasklení
  - okna původního označení O2, O2a budou sjednocena na jediný typ s označením O2, který bude jednotný
  - neoznačená okna zůstávají stávající
- K1** PARAPETY - KLEMPÍŘSKÝ VÝROBEK
- stávající parapety budou vyměněny za nové
  - nové parapety budou provedeny z titanzinkového plechu v přírodním provedení
- A** PROVEDENÍ NOVÝCH VĚTRACÍCH HLAVIC V KONSTRUKCI STŘECHY
- z důvodu řešení vlhkostního odvětrání uzavřeného technického podlaží 1.pp bude vlhkost z těchto prostor odváděna vždy jedním nově vyvložkovaným komínovým průduchem v každém komínovém tělese až nad konstrukci střešy
  - protože však při poslední rekonstrukci střešní krytiny byly komíny ubourány, musí být vyvložkovaný průduch v podobě střešního nástavce vyveden svisle nad střešní rovinu.

PŮDORYS 1.np

M 1:200

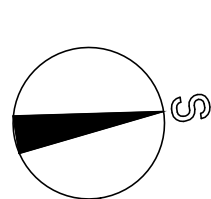


VYZNAČENÍ MĚNĚNÝCH OKEN

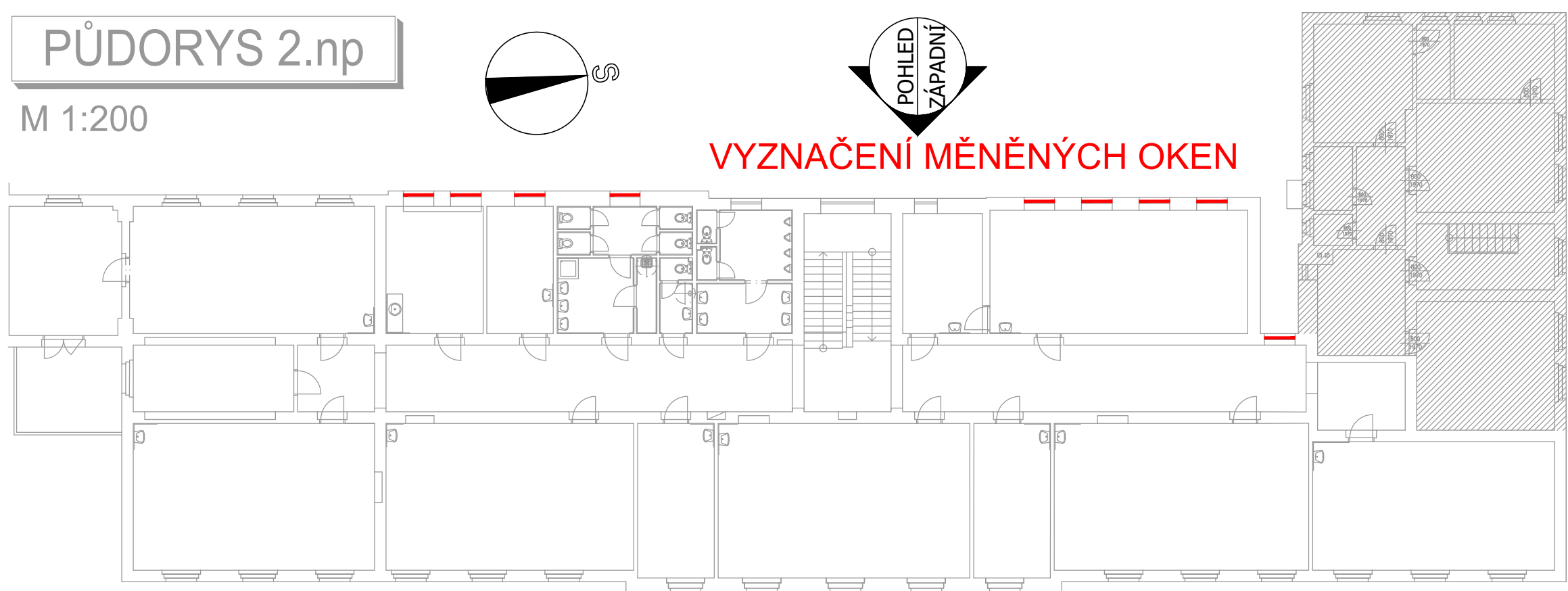


PŮDORYS 2.np

M 1:200



VYZNAČENÍ MĚNĚNÝCH OKEN



úprava povrchu fasády a barvné řešení není předmětem tohoto projektu

<b>DRAWING</b> PROJEKTY & STATIKA		drawing project, s.r.o. Štítarská 114, 280 02 Kolín II +420 721 672 016, lipovcan@drawing.cz www.drawing.cz	hlavní inženýr projektu: Ing. Jan Lipovčan odpovědný projektant: Ing. Jan Lipovčan
stavebník: Město Holice, Holubova 1, 534 14 Holice	navrhl, vypracoval: Ing. Jan Lipovčan	místo stavby: k. ú. Holice v Čechách , p.č. 366/1	číslo zakázky: D0008-0050-1609
akce: ZŠ Holice Komenského Holubova 500, Holice - rekonstrukce	stupeň: DSP+DPS datum: 11 / 2016 formát: 4xA4 měřítko: 1:100, 1:200	objekt: SO01 - škola	č. paré:
část: D.1 Dokumentace stavebního objektu D.1.1 Architektonicko-stavební řešení		název přílohy: Západní fasáda - nový pohled	č. přílohy: D.1.1 008