

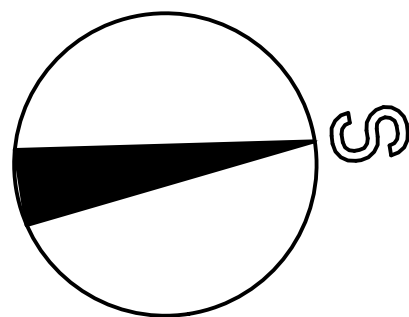
TABULKA MÍSTNOSTÍ - 1.NP			
č.m.	popis	č.m.	popis
1.01	CHODBA	1.13	WC - dívky
1.02	ÚČEBNA	1.14	UMÝVÁRNA - dívky
1.03	TÉLOCVIČNA	1.15	ÚKLID
1.04	CHODBA - HL. VSTUP	1.16	WC - učitelé
1.05	PC ÚČEBNA	1.17	WC - chlapci
1.06	RUČNÍ DÍLNA	1.18	UMÝVÁRNA - chlapci
1.07	ÚČEBNA	1.19	HUV
1.08	ÚČEBNA	1.20a	ŠATNA
1.09	CHODBA	1.20b	ŠATNA
1.10	ÚKLID	1.21	CHODBA
1.11	KOTELNA	1.21a	ŠATNA
1.12	ÚČEBNA - KUCHYNĚ		

## LEGENDA:

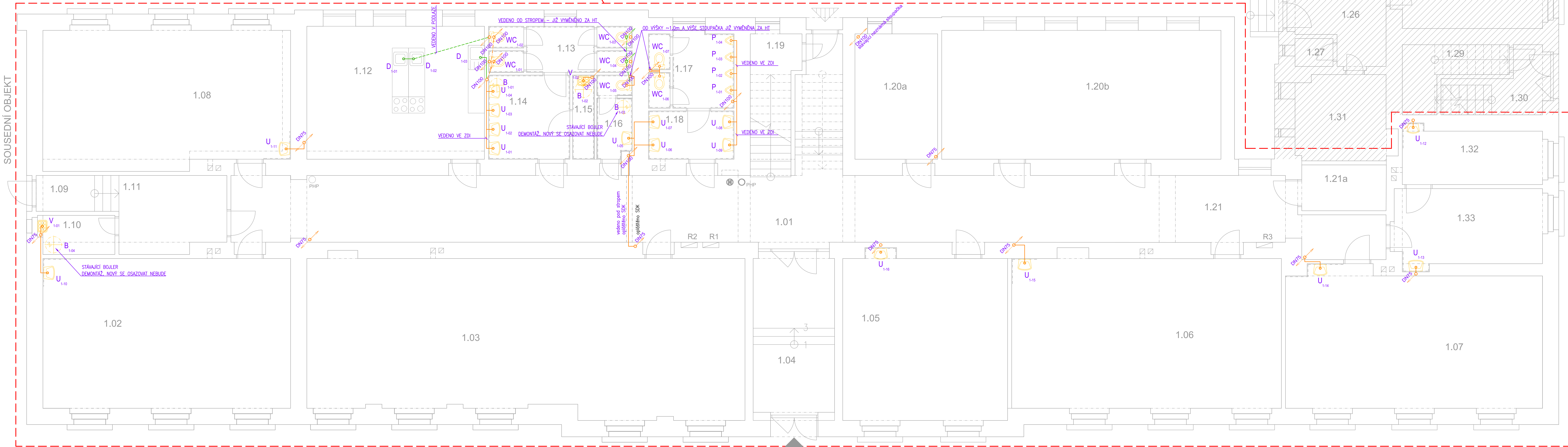
- stávající kanalizace - vnitřní rozvod - zůstává, již zrekonstruováno (HT)  
— stávající kanalizace - vnitřní rozvod - určeno k demolici
- zařizovací předměty - demontáž
- D dřez (D1-01, D1-02 a D1-03 zůstávají stávající)  
U umyvadlo  
V vylevka  
WC klozet  
P pisoř  
B boiler  
(B1-01 a B1-02 budou vyměněny za nové)  
(B1-03 a B1-04 bude zrušen)

PŮDORYS 1.np

M 1:50



ZÁBOR STAVBY



<b>DRAWING</b> PROJEKTY & STATIKA		drawing project, s.r.o. Štánská 114, 280 02 Kolín II +420 721 672 016, lipovan@drawing.cz www.drawing.cz	hlavní inženýr projektu: Ing. Jan Lipovčan odpovědný projektant: Ing. Jan Lipovčan
stavebník: Město Holice, Holubova 1, 534 14 Holice	navrhl, vypracoval: Ing. Jan Lipovčan		číslo zakázky: D0008-0050-1609
místo stavby: k. ú. Holice v Čechách, p.č. 366/1			stupeň: DSP+DPS datum: 11 / 2016 formát: 12x44 mřížka: 1:50
akce: ZŠ Holice Komenského Holubova 500, Holice - rekonstrukce			č. paré:
objekt: SO01 - škola			č. přílohy: 003
část: D.1 Dokumentace stavebního objektu D.1.4.1 - Technika prostředí staveb - zdravotní technika			
název přílohy: Kanalizace 1.np - stávající stav a demolice			