

LEGENDA:

- přípojka vody - zůstane zachováno
— STUDENÁ VODA (SV) - PLAST - PP
— TEPLÁ VODA (TV) - PLAST - PP
— CÍRKULACE VODA (C) - PLAST - PP
— SV - studená voda - zůstane zachováno
— TV - teplá voda - zůstane zachováno

ZÁSOBNÍKY TV - PŘIPOJOVACÍ SKUPINA
SV - KK DN 20, ZV DN 20, PV DN 15
TV - KK DN 20
C - KK DN 15, OBĚHOVÉ ČERPADLO, ZV DN 15, KK DN 15

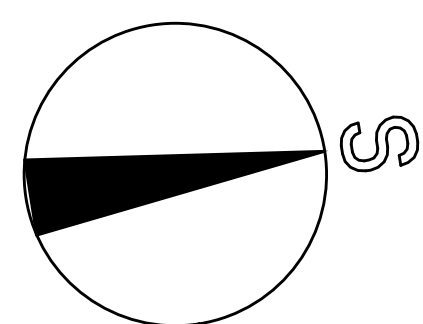
- D dřez (D1-01, D1-02 a D1-03 zůstávají stávající)
U umyvadlo
V výlevka
WC klozet
P pisoár
B bojler
(B1-01 a B1-02 bude vyměněn)
(B1-03 a B1-04 bude zrušen)

f VÝTOKOVÝ VENTIL DN 15

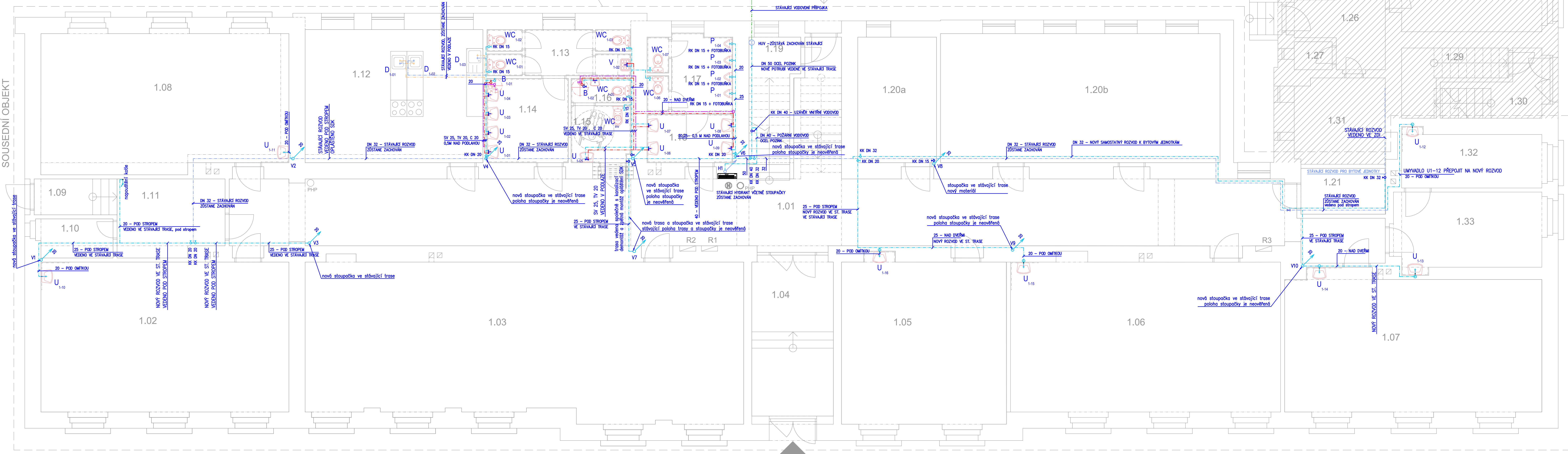
δ NA STOUPÁČKÁCH BUDOU OSAZENY UZÁVĚRY KK DN (DLE DIMENZE STOUPÁČKY)

PŮDORYS 1.np

M 1:50



ZÁBOR STAVBY



DRAWING		drawing project, s.r.o.	hlavní inženýr projektu:
PROJEKTY & STATIKA		Staráka 114, 280 02 Kolín II +420 721 672 016, lipovan@drawing.cz www.drawing.cz	Ing. Jan Lipovčan
stavění:		Město Holice, Holubova 1, 534 14 Holice	navrhl, vypracoval:
místo stavby:		k. ú. Holice v Čechách, p.č. 366/1	číslo zakázky:
akce:		ZŠ Holice Komenského Holubova 500, Holice - rekonstrukce	stupeň: DSP+DPS
objekt:		SO01 - škola	datum: 11 / 2016
část:		D.1 Dokumentace stavebního objektu D.1.4.1 - Technika prostředí staveb - zdravotní technika	formát: 12xA4
názov přílohy:		Voda 1.np - nový stav	mřížka: 1:50
			č. paré:
			č. přílohy:
			D.1.4.1 010