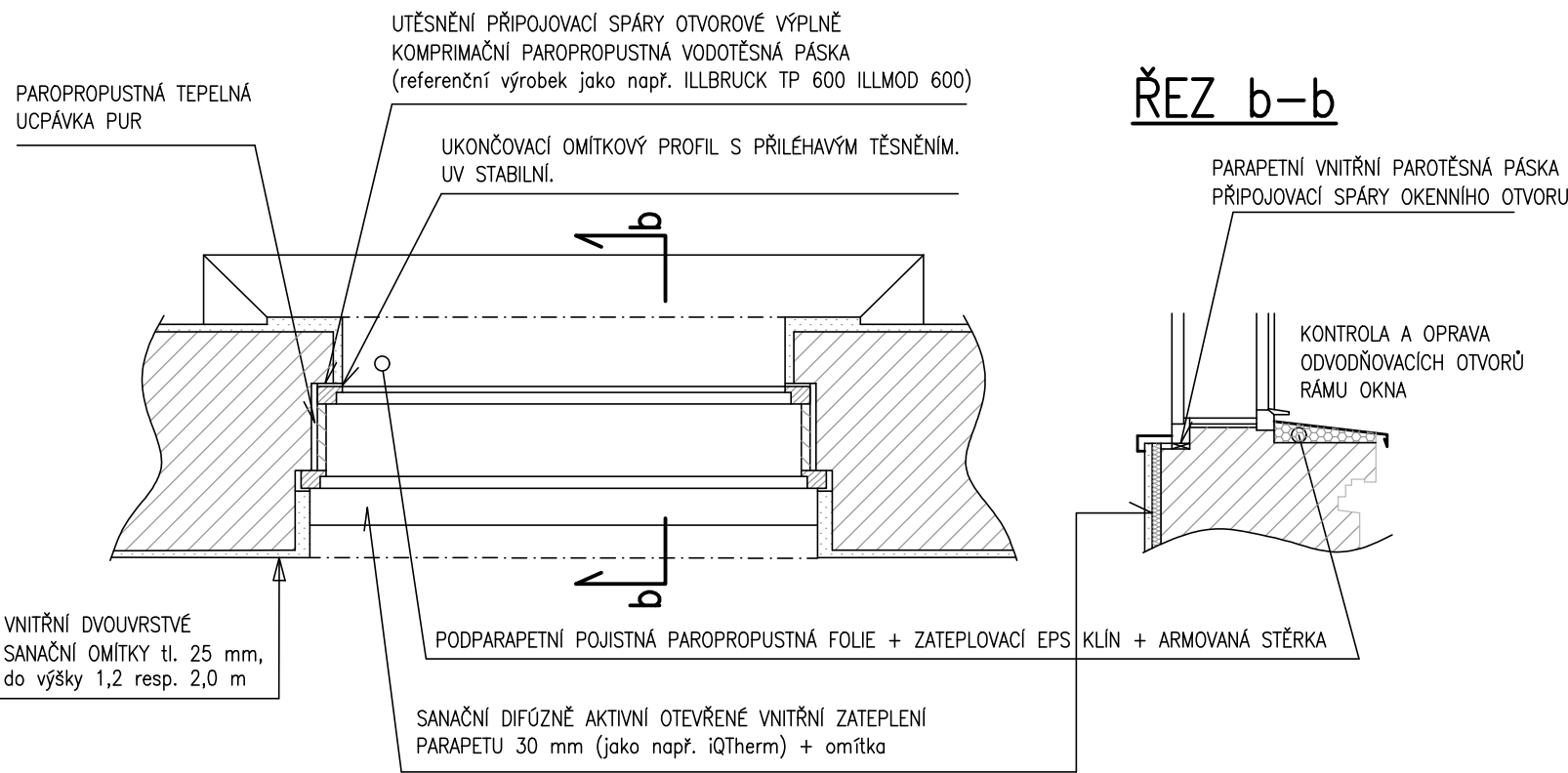


SCHEMA PROVEDENÍ SANAČNÍCH ÚPRAV U OKNA



ŘEZ b-b

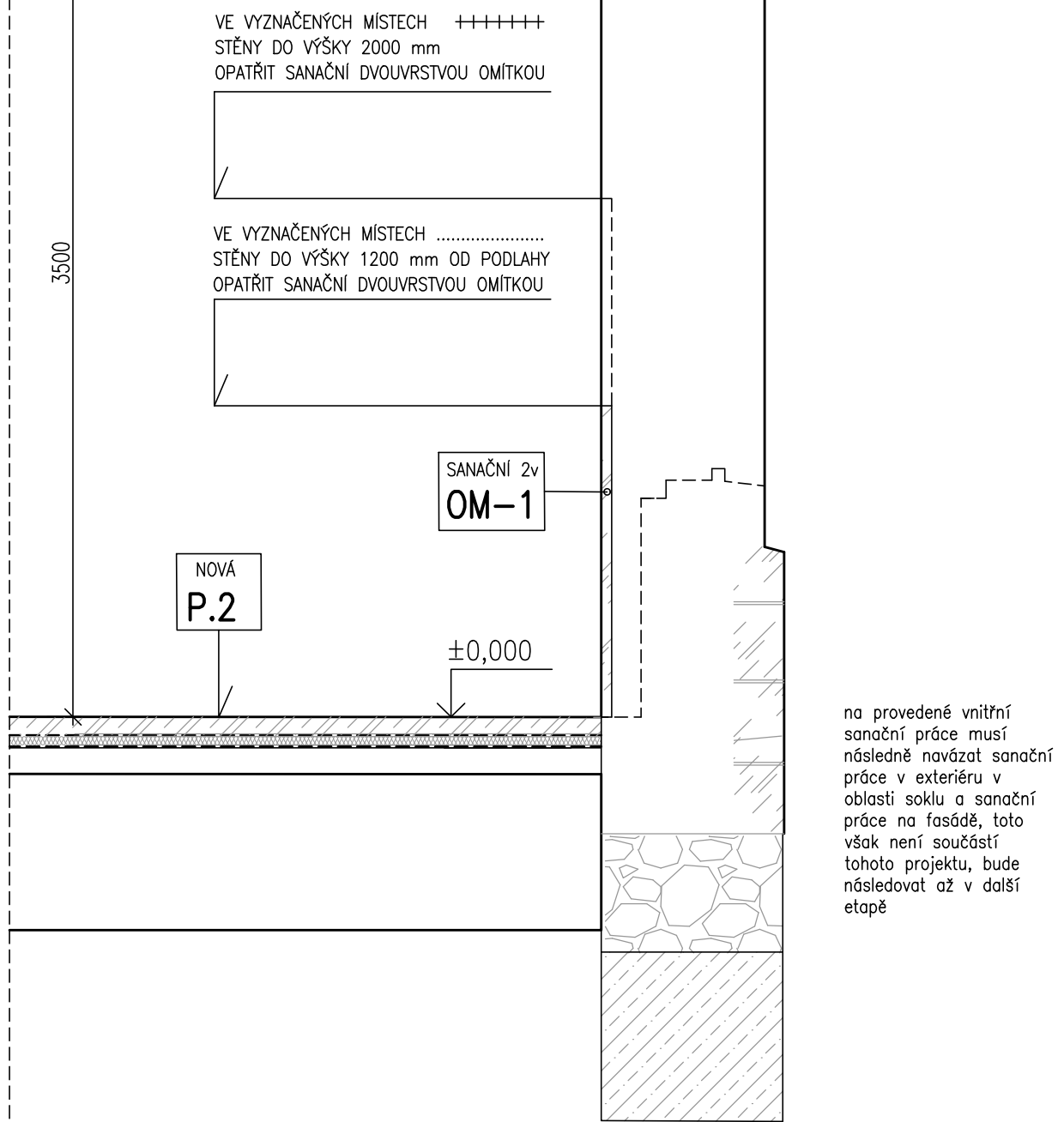
SANAČNÍ OMITKOVÝ SYSTÉM – VNITŘNÍ DVOUVRSTVÉ SANAČNÍ OMITKY (např. Cemix – SUPERSAN) tl. JÁDRA 25 mm, do výšky 1,2 resp. 2,0 m

OM-1

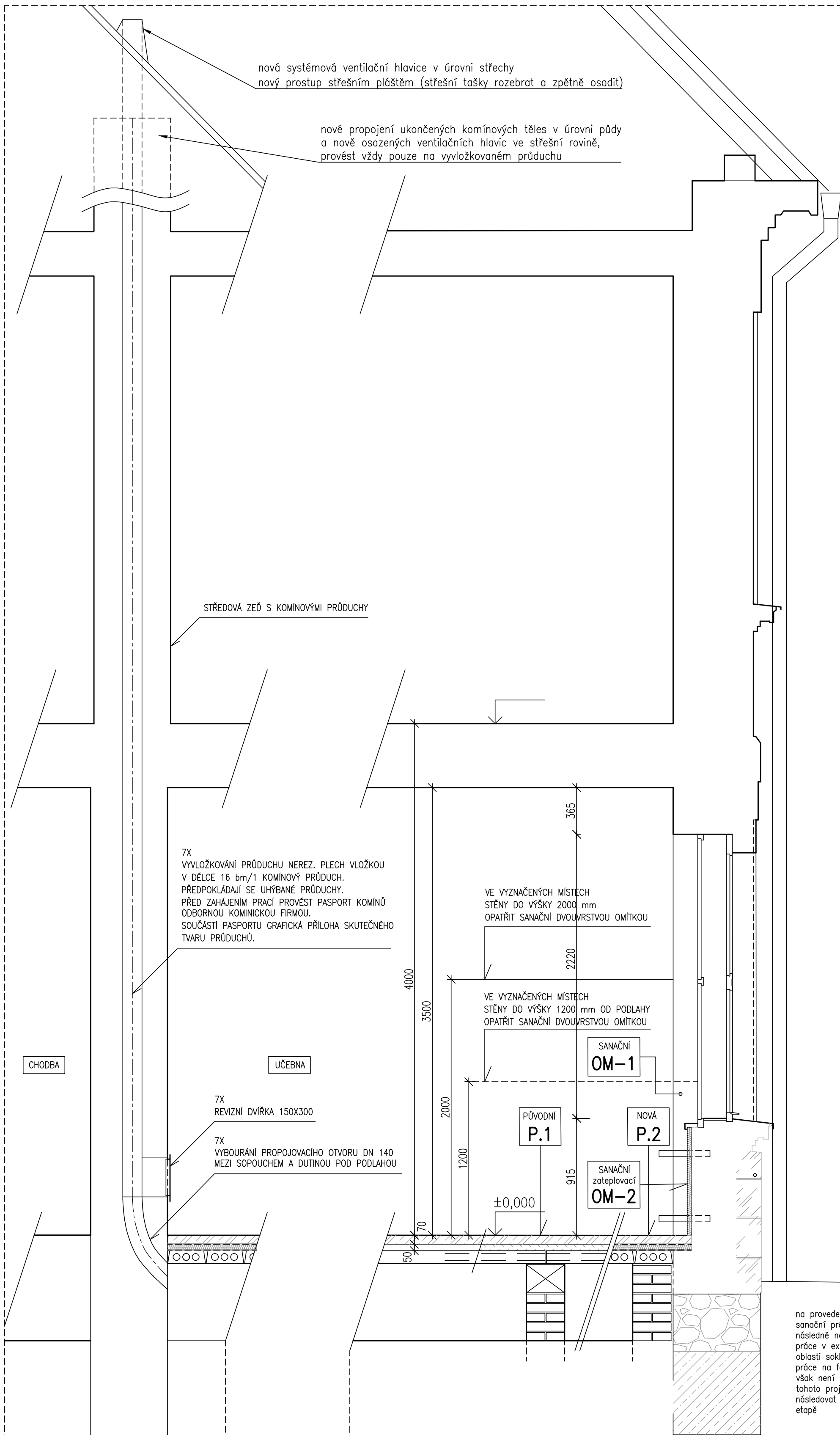
SANAČNÍ OMITKOVÝ SYSTÉM – TEPELNĚ–IZOLAČNÍ (např. Cemix – tepelněizolační) tl. JÁDRA 30 mm, parapety za radiátorem

OM-2

ŘEZ 1-1



ŘEZ 2-2



DETAIL SANAČNÍCH ÚPRAV
1. PROVĚTRÁVNÍ PODLAHOVÉ DUTINY
2. ZATEPLENÍ PODLAHY
3. DETAIL SANAČNÍCH OMITK A ZATEPLENÍ PARAPETU

POZNÁMKA:
DEMONTÁŽ RADIÁTORŮ, PROPLÁCHNOUT,
PŘETĚSNIT, ZPĚTNÁ MONTÁŽ

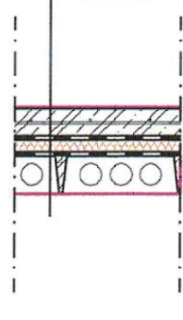
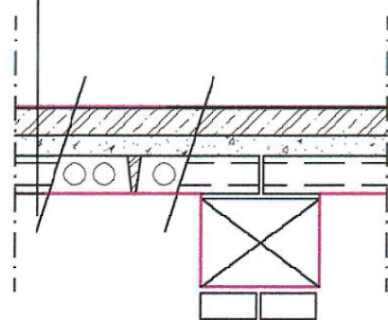
PŮVODNÍ
P.1

PVC, LINOLEUM
BETON
STAVEBNÍ SUŤ
ŽEL.BETONOVÁ DESKA
DUTINA POD PODLAHOU

3,0 mm
70,0 mm
50,0 mm
90,0 mm
- mm

NOVÁ
P.2

SKLADBA PODLAHY:
NOVÁ
PŘÍRODNÍ LINOLEUM VČ. DSOKLÍKU V=50mm 3,0 mm
SAMONIVELAČNÍ STĚRKA 2,0 mm
BETONOVÁ MAZANINA SE SÍTÍ 58,0 mm
KARI 150/5–150/5
IMPREGNOVANÝ PAPIR 0,3 mm
XPS na zámek–TEPELNÁ IZOLACE PODLAHY 50 mm
HYDROIZOLACE 4,5 mm
ZATŘENÍ SPAR, VYSPRAVENÍ, VYROVNÁNÍ 5,5 mm
ŽELEZOBETONOVÁ DUTINOVÁ DESKA 90,0 mm



DRAWING PROJEKTY & STATIKA		drawing project, s.r.o. Štítnáská 114, 280 02 Kolín II +420 721 672 016, lipovcan@drawing.cz www.drawing.cz	hlavní inženýr projektu: Ing. Jan Lipovčan odpovědný projektant: Ing. Jan Lipovčan
stavebník: Město Holice, Holubova 1, 534 14 Holice	navrhl, vypracoval: Ing. Jan Lipovčan	místo stavby: k. ú. Holice v Čechách, p.č. 366/1	číslo zakázky: D0008-0050-1609
okce: ZŠ Holice Komenského Holubova 500, Holice - rekonstrukce	stupeň: DSP+DPS datum: 11 / 2016 formát: 2xA4 měřítko: 1:20	objekt: SO01 - škola	č. paré:
část: D.1 Dokumentace stavebního objektu D.1.1 Architektonicko-stavební řešení		název přílohy: Detaily sanačních opatření	č. přílohy: D.1.1
			014