

TABULKA MÍSTNOSTÍ - 2.NP		TABULKA MÍSTNOSTÍ - 2.	
č.m.	popis	č.m.	popis
2.01	CHODBA	2.12	SCHODIŠTĚ
2.02	KABINET	2.13	KABINET
2.03	UČEBNA	2.14	UČEBNA
2.04	SBOROVNA	2.15	UČEBNA
2.05	KABINET	2.16	UČEBNA
2.06	WC - dívky	2.17	KABINET
2.07	UMÝVÁRNA - dívky	2.18	UČEBNA
2.08	ÚKLID	2.19	KABINET
2.09	WC - učitelé	2.20	UČEBNA
2.10	WC - chlapci	2.21	UČEBNA
2.11	UMÝVÁRNA - chlapci	2.22	KABINET

LEGENDA:

- stávající kanalizace - vnitřní rozvod - zůstává, již zrekonstruováno (HT)
- stávající kanalizace - vnitřní rozvod - určeno k demolici
- zařizovací předměty - demontáž
- D

dřez
- U

umyvadlo
- V

výlevka
- S

sprcha
- WC

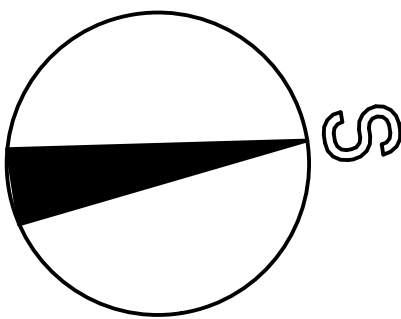
klozet(WC2-03,WC2-04,WC2-05,WC2-08,WC2-07 zůstanou zachovány stávající)
- P

pisoir
- B

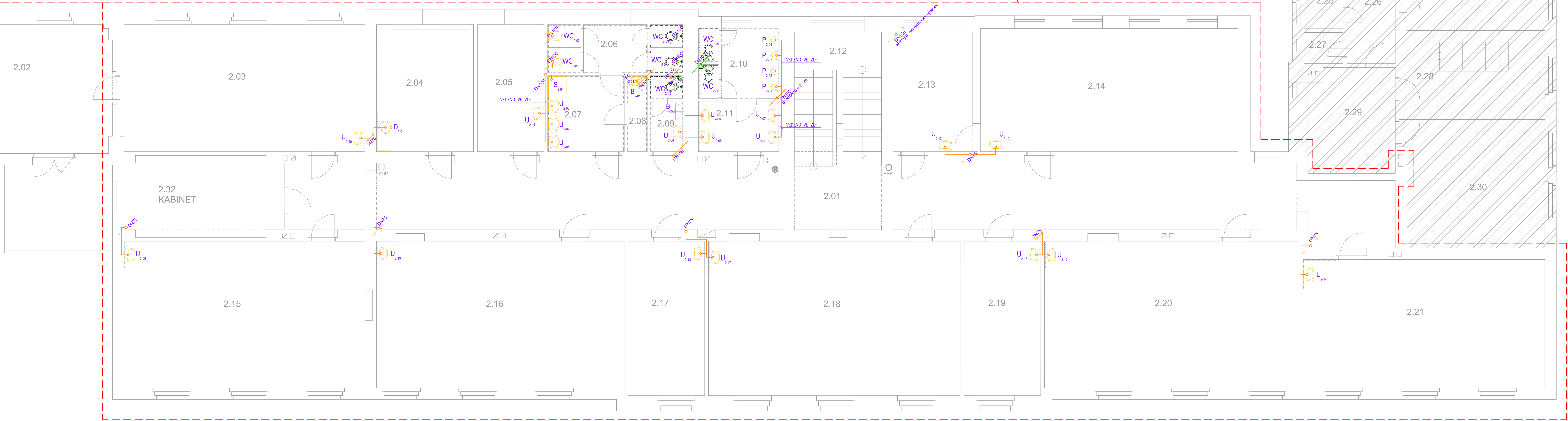
bojler (B2-01 a B2-02 budou vyměněny za nové bude provedeno pouze nové dopojení rozvodů)

PŮDORYS 2.np

M 1:50



ZÁBOR STAVBY



DRAWING PROJEKTY & STATIKA		drawiNG project, s.r.o. Štírkova 114, 280 02 Kolín II +420 721 672 016, lipovan@drawing.cz www.drawing.cz	Hlavní inženýr projektu: Ing. Jan Lipovčan odpovědný projektant: Ing. Jan Lipovčan
stavebník: Město Holice, Holubova 1, 534 14 Holice	navrhl, vypracoval: Ing. Jan Lipovčan	místo stavby: k. ú. Holice v Čechách, p.č. 366/1	číslo zakázky: D0008-0050-1609
akce: ZŠ Holice Komenského Holubova 500, Holice - rekonstrukce	stupeň: DSP+DPS datum: 11 / 2016 formát: 12xA4 mřížka: 1:50	objekt: SO01 - škola	č. paré:
část: D.1 Dokumentace stavebního objektu D.1.4.1 - Technika prostředí staveb - zdravotní technika	objev přílohy: Kanalizace 2.np - stávající stav a demolice	č. přílohy: D.1.4.1	004