



σADATEL

Svatlana Trejtnarov®

NAΠE ZNACKA
0100260962

VYΠIZUJE / LINKA
840 840 840

VYΠEŽENO DNE
25.03.2014

S dalen° o existenci energetick¶ho zap¶zen° v majetku spoleTnosti CEZ Distribuce, a. s., pro akci:

Zateplen° objektu Z@kladn° p¶koly v H olic°ch objekt Tp. 47 na pozemku s parc. T. 595

V@tenwz@kazn°ku,

dovolujeme si reagovat na Vapi τ@dst T°slo 0100260962 ze dne 25.03.2014 o sdalen° o existenci energetick¶ho zap¶zen°. V majetku spoleTnosti CEZ Distribuce, a. s., se na V@mi uveden¶m z@jmov¶m βzem° nach@z° nebo zasahuje ochrann¶m p@smem energetick¶ zap¶zen° typu:

PODZEMNPS¶T¶

STANICE

Energetick¶ zap¶zen° je chr@nato ochrann¶m p@smem podle í 46 z@kona T. 458/2000 S b. (energetickwz@kon) v platn¶m znan°. P¶bilitn¶wprubah tras zas¶@me v p¶loze, p¶Temt v trase kabelov¶ho veden° m¶re bu¶ uloteno nakolik kabelw

V p¶pada, te uvatovan@akce nebo Tinnost zas@hne do ochrann¶ho p@sma nadzemn°ch veden° nebo trafostanic, popp bude po vytwTen° zjiptano, te zasahuje do ochrann¶ho p@sma podzemn°ch veden°, je nutn¶ p°semna pot@dat o souhlas s Tinnost° v ochrann¶m p@smu (formul@pje k dispozici na www.cezdistribuce.cz v T@sti Formul@pe / Cinnosti v ochrannwch p@smech, kontaktn° βdaje pro pod@n° Vap° τ@dsti naleznete v z@pat°). Jestlite uvatovan@akce vyvol@pot¶ebu d¶IT° zmany trasy veden° nebo p¶em°stan° nakterwch prvku energetick¶ho zap¶zen°, je nutn¶ vTas pot@dat o p¶elotku zap¶zen° podle í 47 z@kona T. 458/2000 S b. v platn¶m znan°.

Upozorujeme V@ rovnat, te v z@jmov¶m βzem° se m¶re nach@zet energetick¶ zap¶zen°, kter¶ nen° v majetku spoleTnosti CEZ Distribuce, a. s.

V p¶pada existence podzemn°ch energetickwch zap¶zen° je povinnost° stavebn°ka p¶ed zapoTet°m zemn°ch prac° Ttrn@ct dn° p¶edem pot@dat o vytyTen° prost¶ednictv°m Z@kaznick¶ linky 840 840 840.

Pokud dojde k obnaten° kabelov¶ho veden° nebo k popkozen° energetick¶ho zap¶zen°, kontaktujte, pros°m, napi Poruchovou linku 840 850 860, kter@je V@mi k dispozici 24 hodin dena, 7 dn° v twdnu.

Toto sdalen° je platn¶ 6 mas°cwod 25.03.2014 a je jedn°m z podkladwpro zpracov@n° projektov¶ dokumentace, pokud je takov@dokumentace zpracov@v@na. Nenahrazuje vpak vyj@den° Provozovatele distribuTn° soustavy k projektov¶ dokumentaci pro βzemn° nebo stavebn° p¶zen°, k p¶ipojen° nov¶ho odbaru, zdroje elektrick¶ energie nebo k navwpen° rezervovan¶ho p¶konu a vwkonu a mimo hav@ri° ani souhlas s Tinnost° v ochrann¶m p@smu.

S pozdravem

z povapen° n DA/94/0023/2012

ing. Zbynak Businsk¶

vedouc° odboru Spr@va dat o s°ti,

CEZ Distribuce, a. s.

P¶lohy

1. SituaTn° vwkes z@jmov¶ho βzem°
2. Podm°nky pro prov@dan° Tinnost° v ochrannwch p@smech energetickwch zap¶zen°



SKUPINA ČEZ – GENERÁLNÍ PARTNER ČESKÉHO OLYMPIJSKÉHO TÝMU 2001–2016

CEZ Distribuce, a. s.

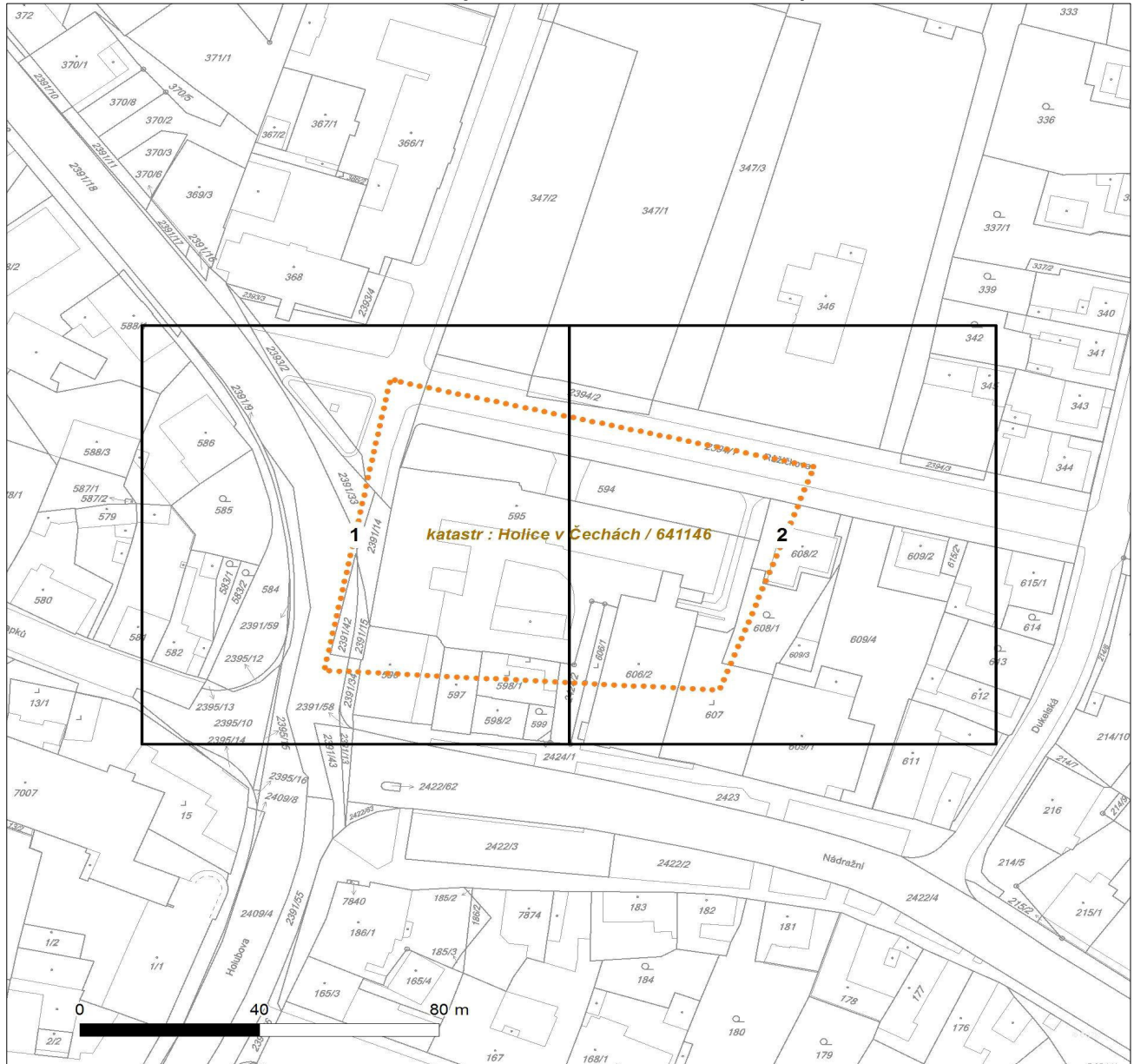
DaT°n, DaT°n IV-Podmokly, Teplick@874/8, PSC 405 02 | IC: 24729035, DIC: CZ24729035 |
tel. z@kaznick¶ slubty: 840 840 840, fax: +420 371 102 008, tel. poruchov¶ slubty: 840 850 860
e-mail: info@cezdistribuce.cz, www.cezdistribuce.cz |bank. spoj.: KB Praha 35-4544580267/0100
zapsan°v obchodn¶m rejst¶ku veden¶m u Krajsk¶ho soudu v Ωst° nad Labem, odd¶ B, vlotka 2145
Zas¶lac° adresa pro z@kazn°ky: Guldenerova 2577/19, PSC 303 03, Plzek



Plat° pouze se sdalen°m T°slo 0100260962.

Zakreslen° polohy zařizen° v p°loze jsou pouze informativn°.

S ituaTn° vw kres z® jmov°ho ß zem° (klad mapovw c h listw)



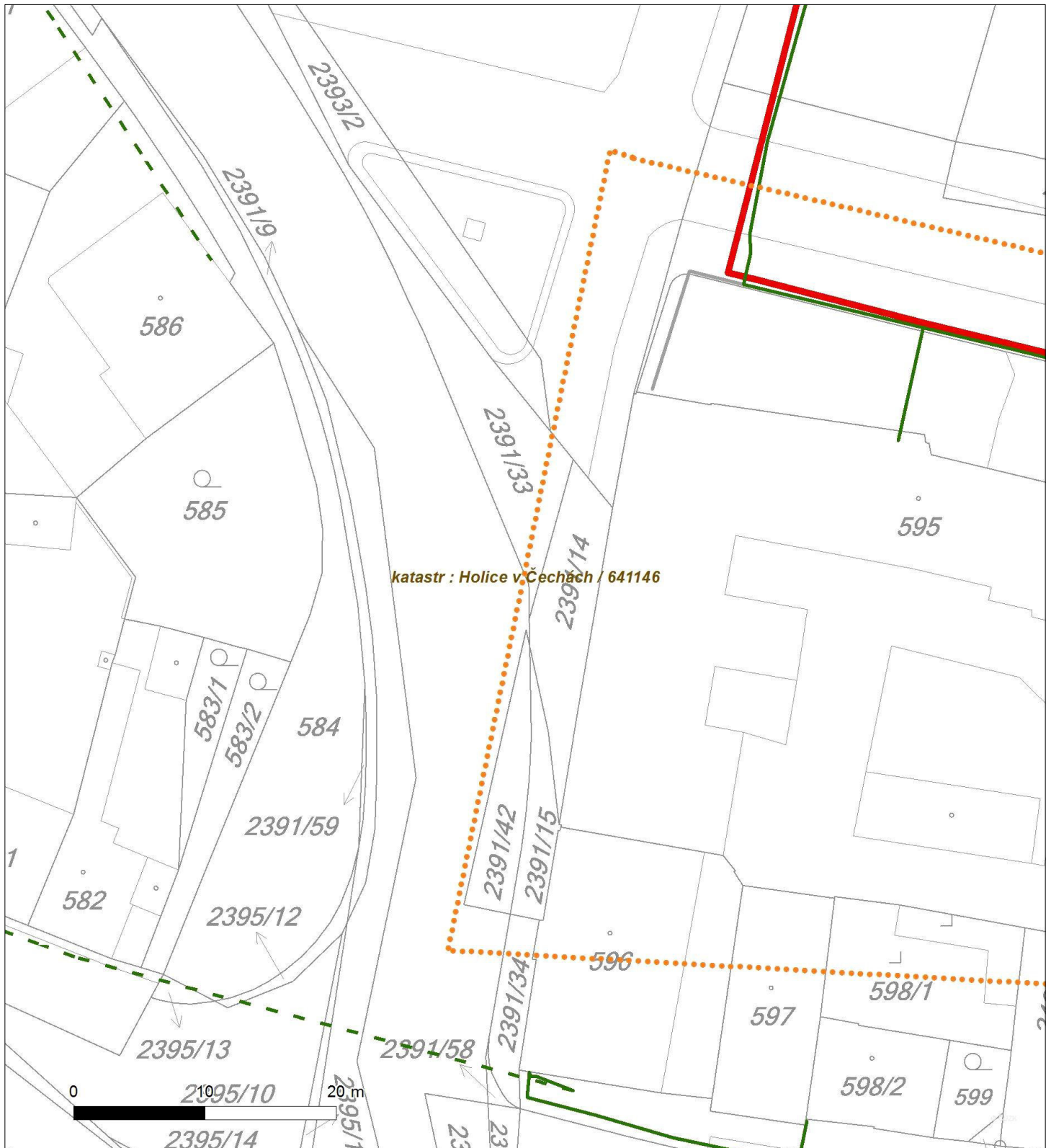
LEGENDA			
	Podzemní vedení NN do 1kV		Stanice do 52 kV - stožárová
	Nadzemní vedení NN do 1kV		Stanice do 52 kV - zděná
	Podzemní vedení VN do 35 kV		Transformovna (nad 52 kV)
	Nadzemní vedení VN do 35 kV		Prohíající investice ČEZ Distribuce
	Podzemní vedení VVN 110kV		Stanice ČEZ Distribuce ve výstavbě
	Nadzemní vedení VVN 110kV		Zařizování ČEZ Distribuce ve výstavbě
	NN přívod odběratele		Hranice katastrálního území
	Cizí energetické vedení		
	Zájmové území		



Plat° pouze se sdalen°m T°slo 0100260962.

Zakreslen° polohy zapizen° v p°loze jsou pouze informativn°.

S ituaTn° vw kres - list 1

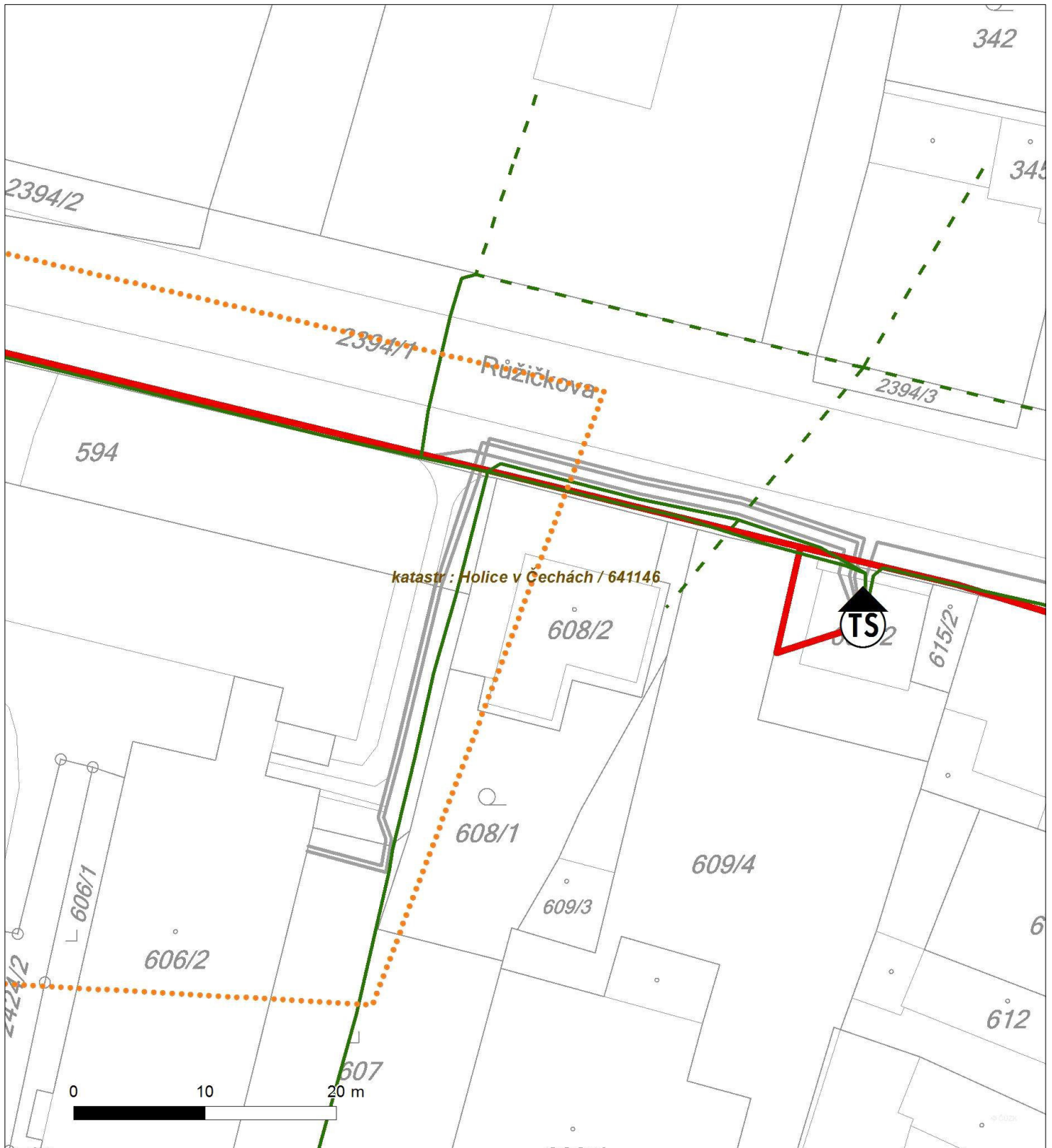




Plat° pouze se sdalen°m T°slo 0100260962.

Zakreslen° polohy zařizen° v p°loze jsou pouze informativn°.

S ituaTn° vw kres - list 2





σADATEL

Svatlana Trejtnarov®

NAΠE ZNACKA
0200189068

VYΠIZUJE / LINKA
CEZ ICT Services, a. s.

VYΠIŽENO DNE
25.03.2014

Pro: **Stavebn° pžen°**

Sdalen° o existenci komunikaTn°ho veden° spoleTnosti CEZ ICT Services, a. s., pro akci:

Zateplen° objektu Z®kladn° pkoly v H olic°ch objekt Tp. 47 na pozemku s parc. T. 595

V®tenwz®kazn°ku,

dovolujeme si reagovat na Vapi t®dost, kter® se tukala sdalen° o existenci komunikaTn°ho veden°. Na V®mi uveden°m z®jmov°m lzem° se nenach®° komunikaTn° veden° v majetku CEZ ICT Services, a. s.

T°mto sdalen°m d®v®me souhlas s lzemn°m pžen°m, stavebn°m pžen°m a se zjednodupenwm lzemn°m pžen°m pro v®pe uvedenou stavbu.

Toto sdalen° je platn° 1 rok od 25.03.2014.

S pozdravem

Martin κl°ba
CEZ ICT Services, a. s.

Pplohы

S ituaTn° v®kres z®jmov°m lzem°



SKUPINA ČEZ – GENERÁLNÍ PARTNER ČESKÉHO OLYMPIJSKÉHO TÝMU 2001–2016

CEZ ICT Services, a. s.

Praha 4, Duhov®1531/3, PSC 140 53 |tel.: 841 842 843, fax: 211 046 250, e-mail: servicedesk@cez.cz, www.cez.cz |IC: 26470411, DIC: CZ26470411 |zapsan®v obchodn°m rejstpku veden°m Mastskw m soudem v Praze, odd°l B, vlotka 7309 |zas°lac° adresa pro z®kazn°ky: Praha 4, Duhov®1444/2, PSC 140 53

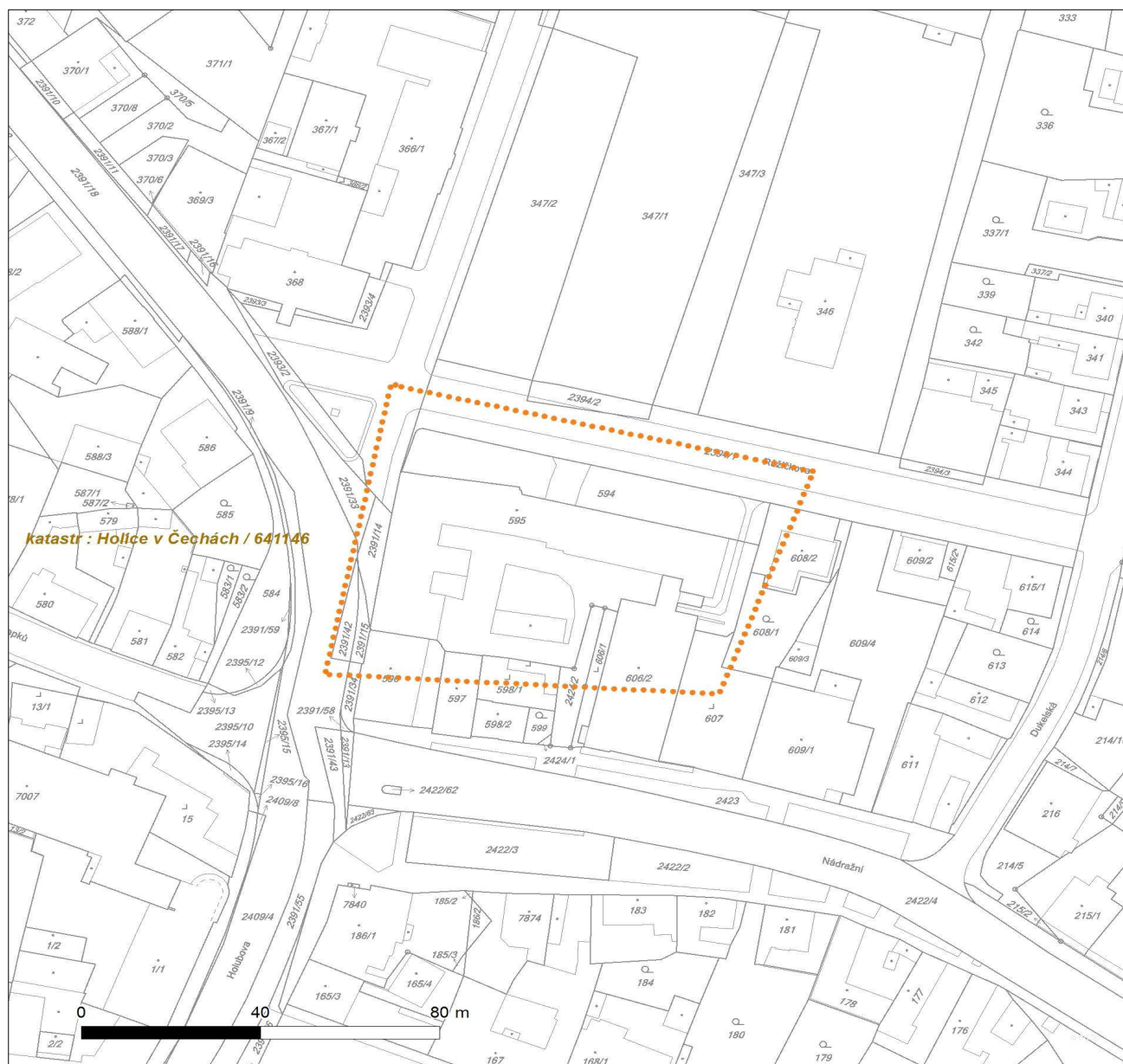
SKUPINA CEZ








Plat° pouze se sdalénm T°slo 0200189068.

Zakreslen¶ polohy zapřzen° v přloze jsou pouze informativn°.

S ituaTn° vw kres z® jmov¶ho ß zem°



LEGENDA

- | | |
|---|---|
|  Nadzemní optické vedení |  Radioreléový spoj vzduch |
|  Podzemní optické vedení |  Zájmové území |
|  Nadzemní metalické vedení |  Hranice katastrálního území |
|  Podzemní metalické vedení | |



PODMĚNKY PRO PROVEDENÍ ČINNOSTI V OCHRANNÝCH PŘÍSMĚCH PODZEMNÍCH VEDENÍ

Ochranný přísměr podzemních vedení elektrizační soustavy do 110 kV včetně a vedení středně, například a zabezpečovací techniky je stanoveno v § 46, odst. (5), Zák. T. 458/2000 Sb. a Tin° 1 metr po obou stranách krajního kabelu kabelové trasy, nad 110 kV Tin° 3 metry po obou stranách krajního kabelu.

V ochranném přísměru podzemního vedení je podle § 46 odst. (8) a (10) zakázáno:

- zpřístupit bez souhlasu vlastníka tachtu zapřeseno stavby Ti umislovat konstrukce a jin° podobn° zapřeseno, jak° i uskladkovat h°pav° a v°bup° l°tky,
- prov°dat bez souhlasu vlastníka zemn° pr°ce,
- prov°dat Tinnosti, kter° by mohly ohrozit spolehlivost a bezpeTnost provozu tachtu zapřeseno nebo ohrozit tivot, zdrav° Ti majetek osob,
- prov°dat Tinnosti, kter° by znemotkovaly nebo podstatna znesnadkovaly přstup k tamto zapřeseno,
- vysazovat trval° porosty a přjctdat veden° tatkami mechanizmy.

Pokud stavba nebo stavebn° Tinnost zasahuje do ochrann°ho přsma podzemního vedení, je tpeba pot°dat o psemwsouhlas vlastníka nebo provozovatele tohoto zapřeseno na z°klada § 46, odst. (8) a (11) Z°kona T. 458/2000 Sb.

V ochranných přsmech podzemních vedení je tpeba d°le dodrctovat n°sledujc° podm°nky:

- Dodavatel prac° mus° pped zah°jen°m prac° zajistit vytwřen° podzemního zapřeseno a prokazatelná seznm°t pracovn°ky, jicht se to tuk° s jejich polohou a upozornit na odchylky od v°kresov° dokumentace.
- V°k°pov° pr°ce do vzd°lenosti 1 metr od osy (krajního) kabelu mus° b°t prov°dany ruTna. V pppada proveden° sond (ruTna) mure b°t tato vzd°lenost snctena na 0,5 metru.
- Zemn° pr°ce mus° b°t prov°dany v souladu s CSN 73 6133 N°vrh a prov°dan° zemn°ho tatesa pozemních komunikac° a ppi zemn°ch prac°ch mus° b°t dodrcteno Napřeseno v l°dy T. 591/2006 Sb., o blitp°ch minim°n°ch potadavc°ch na bezpeTnost a ochranu zdrav° ppi prcti na stavenipt°ch.
- M°sta kpten° a soubahy ostatn°ch zapřeseno se zapřeseno mi energetiky mus° b°t vyprojektov°ny a provedeny zejmn°na dle CSN 73 6005, CSN EN 50 341-1,2, CSN EN 50341-3, CSN EN 50423-1, CSN 33 2000-5-52 a PNE 34 1050.
- Dodavatel prac° mus° ozn°mit ppslupn°mu provozovateli distribuTn° soustavy zah°jen° prac° minim°na 3 pracovn° dny ppedem.
- Ppi potpeba ppejctdan° trasy podzemních vedení vozidly nebo mechanizmy je tpeba po dohoda s provozovatelem prov°st dodateTnou ochranu proti mechanick°mu popkozen°.
- Je zakz°no manipulovat s obnatenými kabely pod napat°m. Odkryt° kabely mus° b°t za vypnut°ho stavu pbdna vyvapeny, chr°nany proti popkozen° a oznaTeny v°stratnou tabulkou dle CSN ISO 3864.
- Pped z°hozem kabelov° trasy mus° b°t provozovatel kabelu vyzv°n ke kontrole uloten°. Pokud toto organizace prov°dajc° zemn° pr°ce neprovede, vyhrazuje si provozovatel distribuTn° soustavy p°vo nechat inkriminovan° m°sto znovu odkrut.
- Ppi z°hozu mus° b°t zemina pod kabely pbdna udus°na, kabely zap°skov°ny a provedeno kryt° proti mechanick°mu popkozen°.
- Bez ppedchoz°ho souhlasu je zakz°no snitovat nebo zvylovat vrstvu zeminy nad kabelem.
- Katd° popkozen° zapřeseno provozovatele distribuTn° soustavy mus° b°t okamctita nahl°peno na Linku pro hl°pen° poruch S kupiny CEZ, spoleTnosti CEZ Distribuce, a. s., 840 850 860, kter° je v°m k dispozici 24 hodin denná, 7 dn° v tudnu.
- UkonTen° stavby mus° b°t neprodlena ohl°peno ppslupn°mu provozn°mu l°tvaru.
- Po dokonTen° stavby provozovatel distribuTn° soustavy nesouhlas° s vyhl°pen°m ochrann°ho přsma novvch rozvodw, kter° jsou budov°ny, protože se jít jedn° o pr°ce v ochrann°m přsmu zapřeseno provozovatele distribuTn° soustavy. Pp°padn° opravy nebo rekonstrukce na sv°m zapřeseno nebude provozovatel distribuTn° soustavy prov°dat na v°jimku z ochrann°ho přsma nebo na z°klada souhlasu s Tinnost° v tomto přsmu.**

Pppadn° nedodrcten° uvedenvch podm°nek bude pepeno ppslupnwm stavebn°m l°padem nebo nahl°peno Statn° energetick° inspekci v souladu s § 93, Z°kona T. 458/2000 Sb. jako porupen° z°kazu prov°dat Tinnosti v ochrannvch přsmech dle § 46 t°hot z°kona.



PODMĚNKY PRO PROVEDĚNÍ ČINNOSTI V OCHRANNÝCH PŘÍMĚCH NADZEMNÍCH VEDENÍ

Ochranný pás pro nadzemní vedení podle § 46, odst. (3), Zák. T. 458/2000 Sb. je souvislý prostor vymezený svislými rovinami vedení po obou stranách vedení ve vodorovné vzdálenosti měřené kolmo na vedení, která činí od krajního vodiče vedení na oba jeho strany:

- a) u napětí nad 1 kV a do 35 kV vTetna
 - i) pro vodiče bez izolace 7 metrů (resp. 10 metrů u zapřetí postaveného do 31. 12. 1994),
 - ii) pro vodiče s izolací základně 2 metry,
 - iii) pro zvláštní kabelová vedení 1 metr;
- b) u napětí nad 35 kV do 110 kV vTetna: 12 metrů (resp. 15 metrů u zapřetí postaveného do 31. 12. 1994).

Poznámka:

Nadzemní vedení nízkého napětí (do 1 kV) není chráněno ochranným pásem. Při činnosti prováděných v jeho blízkosti (práce v blízkosti) je nutné dodržet vzdálenosti dané ČSN EN 50110-1 ed. 2.

V ochranném pásmu nadzemního vedení je podle § 46 odst. (8) a (9) zakázáno:

1. způsob bez souhlasu vlastníka těchto zařízení stavby či umíslovat konstrukce a jiná podobná zařízení, jako i uskládat hřbitvy a vrbny lky,
2. provádět bez souhlasu vlastníka země práce,
3. provádět činnosti, které by mohly ohrozit spolehlivost a bezpečnost provozu těchto zařízení nebo ohrozit život, zdraví či majetek osob,
4. provádět činnosti, které by znemožňovaly nebo podstatně znesnadňovaly přístup k těmto zařízením,
5. vysazovat chmelnice a nechávat růst porosty nad výškou 3 metry.

Pokud stavba nebo stavební činnost zasahuje do ochranného pásma nadzemního vedení, je třeba předat o souhlasu vlastníka nebo provozovatele tohoto zařízení na základě § 46, odst. (8) a (11) Zákona T. 458/2000 Sb.

V ochranných příměch nadzemních vedení je třeba dle dodržovat následující podmínky:

1. Při pohybu nebo pracích v blízkosti elektrického vedení vysokého napětí se nesmí osoby, předmety, prostředky nemající povahu jeřábu přiblížit k těmto těm - vodičům blíže než 2 metry (dle ČSN EN 50110-1).
2. Je třeba a jiná podobná zařízení musí být umístěny tak, aby v kterékoli poloze byly vpečny jejich těmi mimo ochranný pás vedení a musí být zamezeno vymrptání lana.
3. Je zakázáno stavět budovy nebo jiné objekty v ochranných příměch nadzemních vedení vysokého napětí.
4. Je zakázáno, provádět vepkeré pozemní práce, při kterých by byla narušena stabilita podpěrných bodů- sloupů nebo stůlů.
5. Je zakázáno upevňovat antény, reklamy, ukazatele apod. pod, přes nebo přímo na stůly elektrického vedení.
6. Dodavatel prací musí prokazatelně seznámit své pracovníky, jichž se to týká ČSN EN 50110-1.
7. Pokud není možné dodržet body T. 1 až 4, je možné předat příslušnému provozovatelé distribuční soustavy o dalším řešení (zajištění odborného dohledu pracovníka s elektrotechnickou kvalifikací dle Vyhlásky T. 50/78 Sb., vypnutí a zajištění zařízení, izolování těm T...), pokud nejsou tyto podmínky již součástí jiného vyjádření ke konkrétní stavbě.
8. V případě potřeby na vypnutí zařízení po nezbytnou dobu prováděných prací je nutné předat minimálně 25 dnů před potažovaným termínem. V případě vedení nízkého napětí je možné předat o izolování těm vedení.

Při práci v ochranném pásmu nutno respektovat technické normy, zejména PNE 33 3301 a ČSN EN 50423-1.

Případně nedodržení uvedených podmínek bude řešeno příslušným stavebním úřadem nebo nahlápeno Státní energetické inspekci v souladu s § 93, Zákona T. 458/2000 Sb. jako porušení zákazu provádět činnosti v ochranných příměch dle § 46 této zákona.



PODMĚNKY PRO PROVEDĚNÍ ČINNOSTI V OCHRANNÝCH PĚSMECH ELEKTRICKÝCH STANIC

Ochranný pásma elektrické stanice je stanoveno v § 46, odst. (6), Zák. T. 458/2000 Sb. a je vymezeno svislými rovinami vedenými ve vodorovné vzdálenosti:

- u venkovních el. stanic a dle stanic s napětím v napětím net 52 kV v budovách 20 metrů od oplocení nebo od vnitřního lince obvodového zdiva,
- u střešních elektrických stanic a vnitřních stanic s venkovním proudem s převodem napětí z úrovně nad 1 kV a menší net 52 kV na úroveň nízkého napětí 7 m od vnitřní hrany půdorysu stanice ve všech směrech,
- u kompaktních a zdánlivých el. stanic s převodem napětí z úrovně nad 1 kV a menší net 52 kV na úroveň nízkého napětí 2 metry od vnitřního plátna stanice ve všech směrech,
- u vestavných el. stanic 1 metr od obestavení.

V ochranném pásmu elektrické stanice je podle § 46 odst. (8) a (10) zakázáno:

- zpřístupit bez souhlasu vlastníka tachtu zapřeseno stavby Ti umisřovat konstrukce a jině podobně zapřeseno, jakos i uskladkovat hřdavně a vřbupně lřtky,
- provřdat bez souhlasu vlastníka zemně prřce,
- provřdat řinnosti, kterě by mohly ohrozit spolehlivosť a bezpeřnosť provozu tachtu zapřeseno nebo ohrozit řivot, zdravě Ti majetek osob,
- provřdat řinnosti, kterě by znemotřkovaly nebo podstatně znesnadřovaly přřstup k tamto zapřeseněm.

Pokud stavba nebo stavebně řinnost zasahuje do ochranněho přsma elektrické stanice, je řeba potřdat o přsemněsouhlas vlastníka nebo provozovatele tohoto zapřeseno na zřklada § 46, odst. (8) a (11) Zřkona T. 458/2000 Sb.

V ochranném pásmu elektrické stanice je dle zřkono provřdat řinnosti, kterě by mohly mřt za nřsledek ohroženě bezpeřnosťi a spolehlivosťi provozu stanice nebo zmenřujřcě Ti podstatně znesnadřujřcě jejě obsluhu a řdřrbu a to zřjměna:

- provřdat vřkopovně prřce ohrořujřcě zařřstaně podzemněch vedeně vysokěho a nízkěho napětě nebo stabilitu stavebně řestě el. stanice (viz. podměny pro řinnosti v ochranných přsmech podzemněho vedeně),
- skladovat Ti umisřovat přřdmaty brěněcě přřstupu do elektrické stanice nebo k rozvadrřm vysokěho nebo nízkěho napětě,
- umisřovat antěřny, reklamy, ukazatele apod.,
- zpřístupit oploceně, kterě by znemotřnilo obsluhu el. stanice.

Přpadně nedodrteně uvedených podměnek bude pěpeno přřslupněm stavebněm řřadem nebo nahřřpeno řatně energetickě inspekci v souladu s ř 93, Zřkona T. 458/2000 Sb. jako porupeně zřkazu provřdat řinnosti v ochranných přsmech dle ř 46 řřhot zřkona.