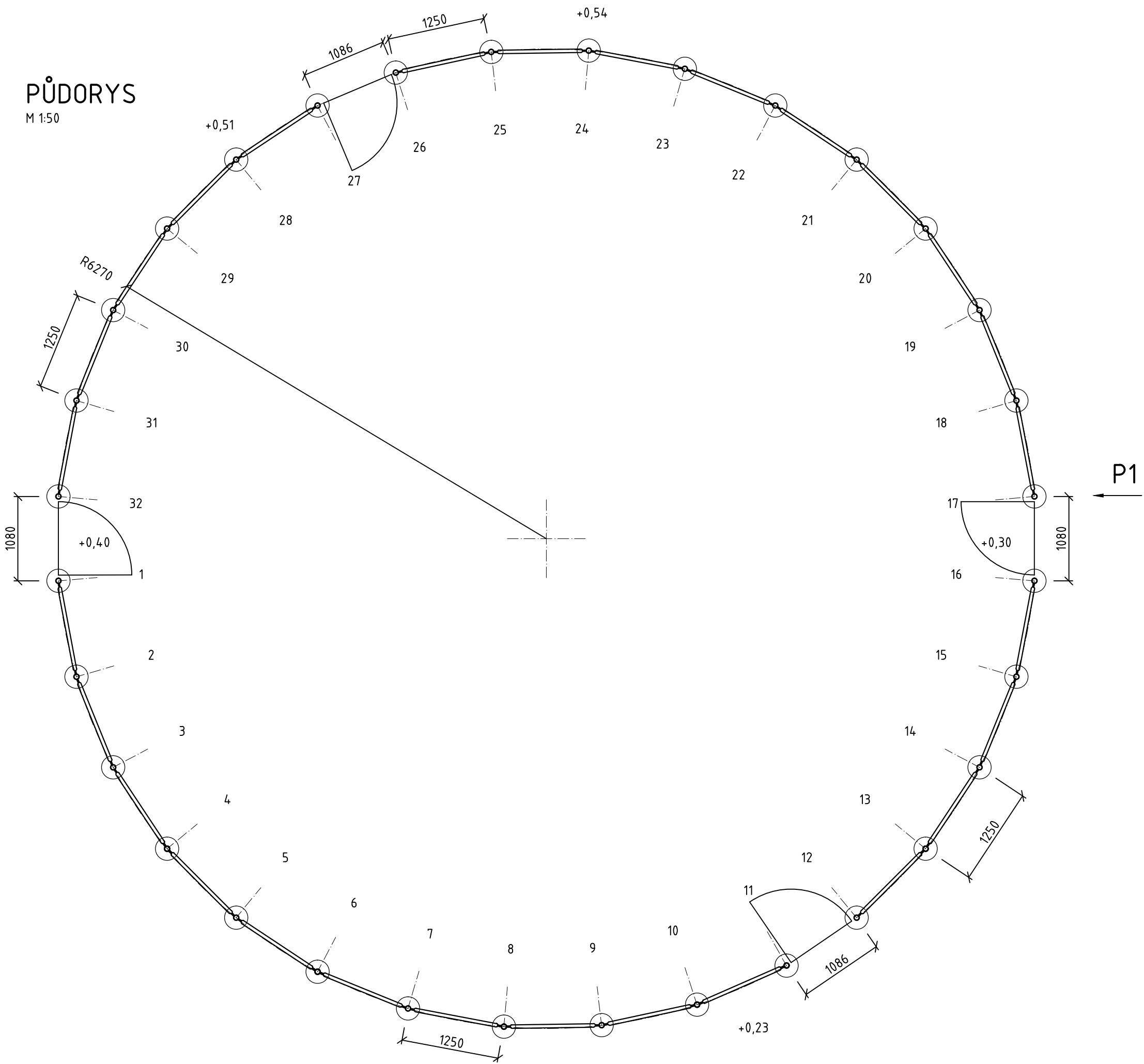
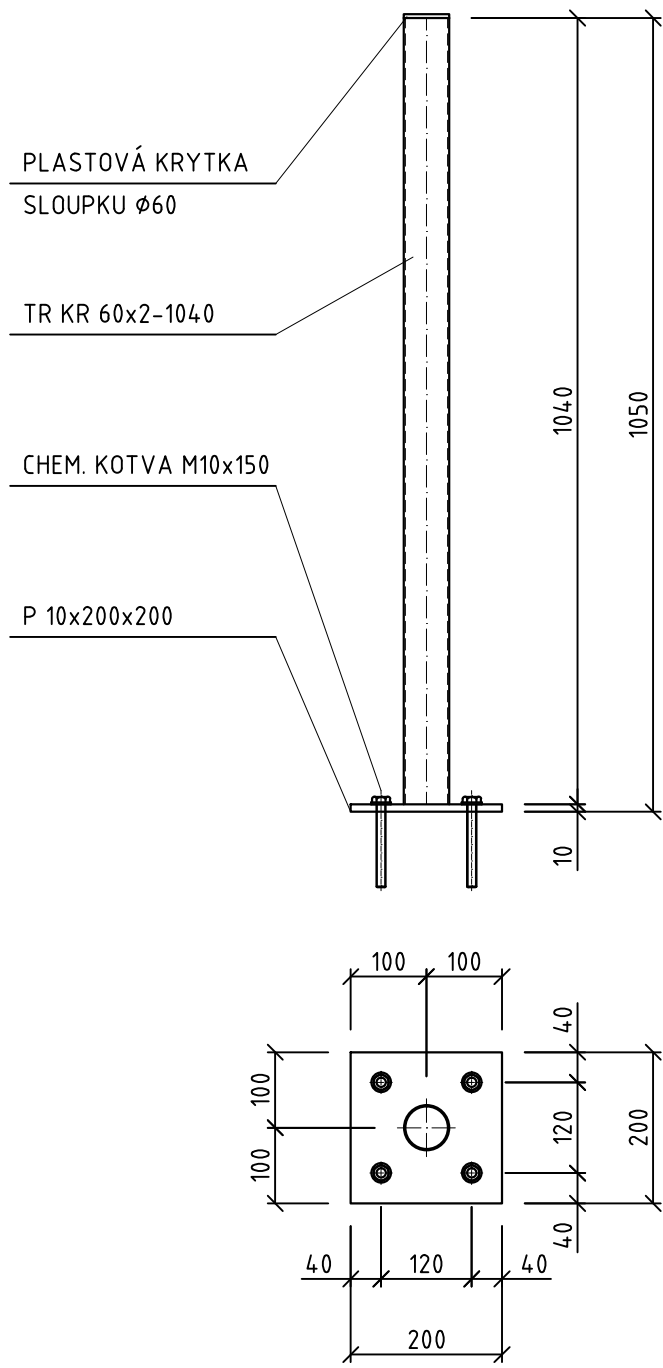


OPLOCENÍ DĚTSKÉHO HŘIŠTĚ

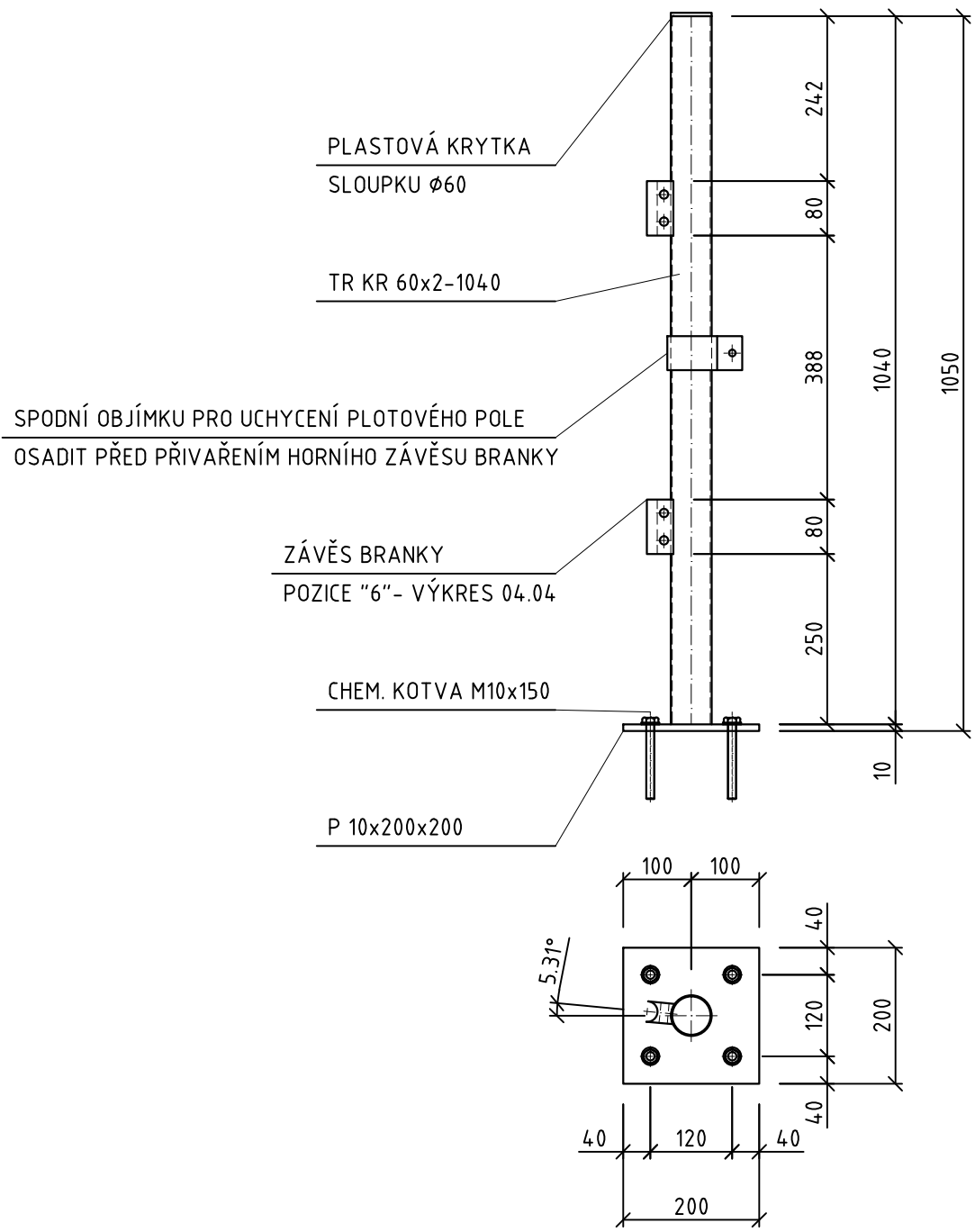
PŮDORYS



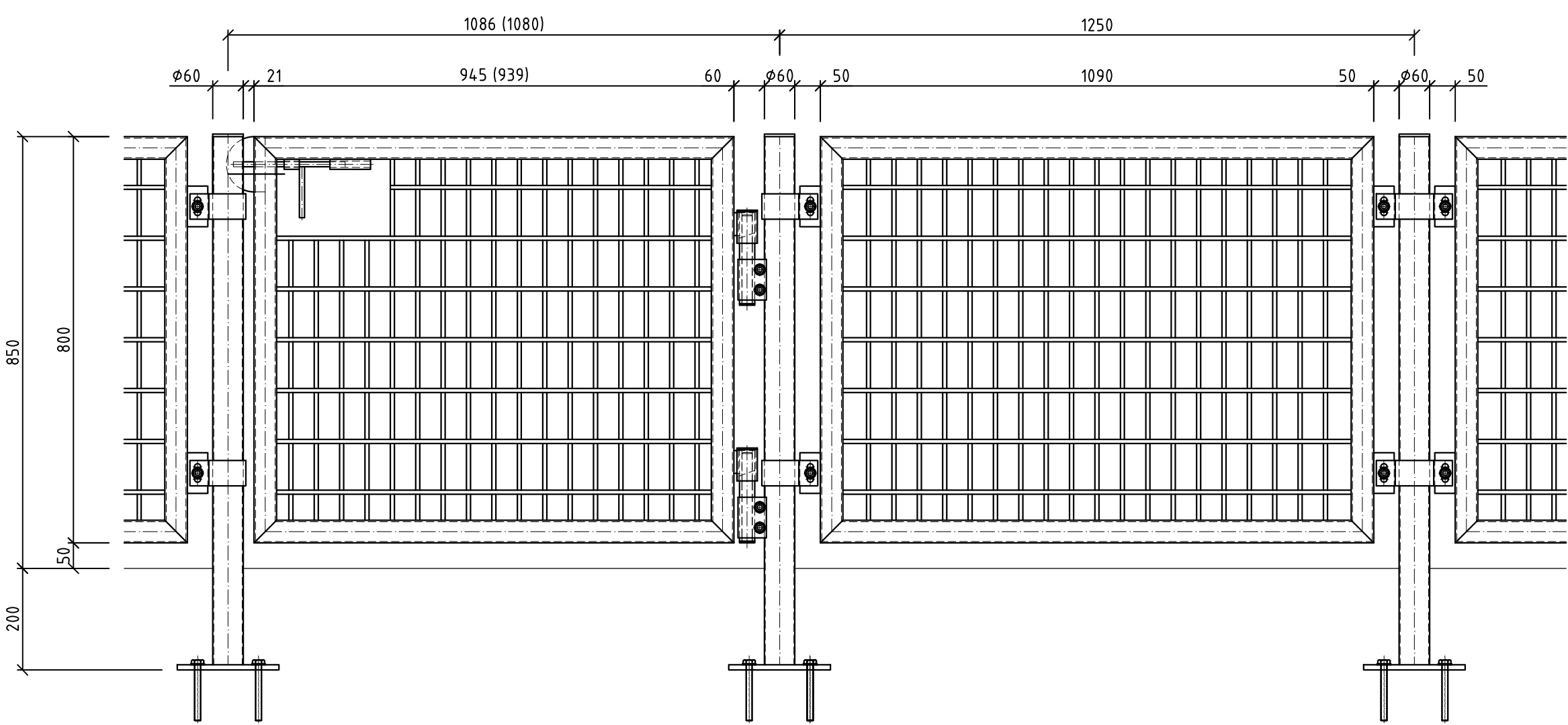
SLOUPEK MEZI JEDNOTLIVÝMI POLI OPLOCENÍ



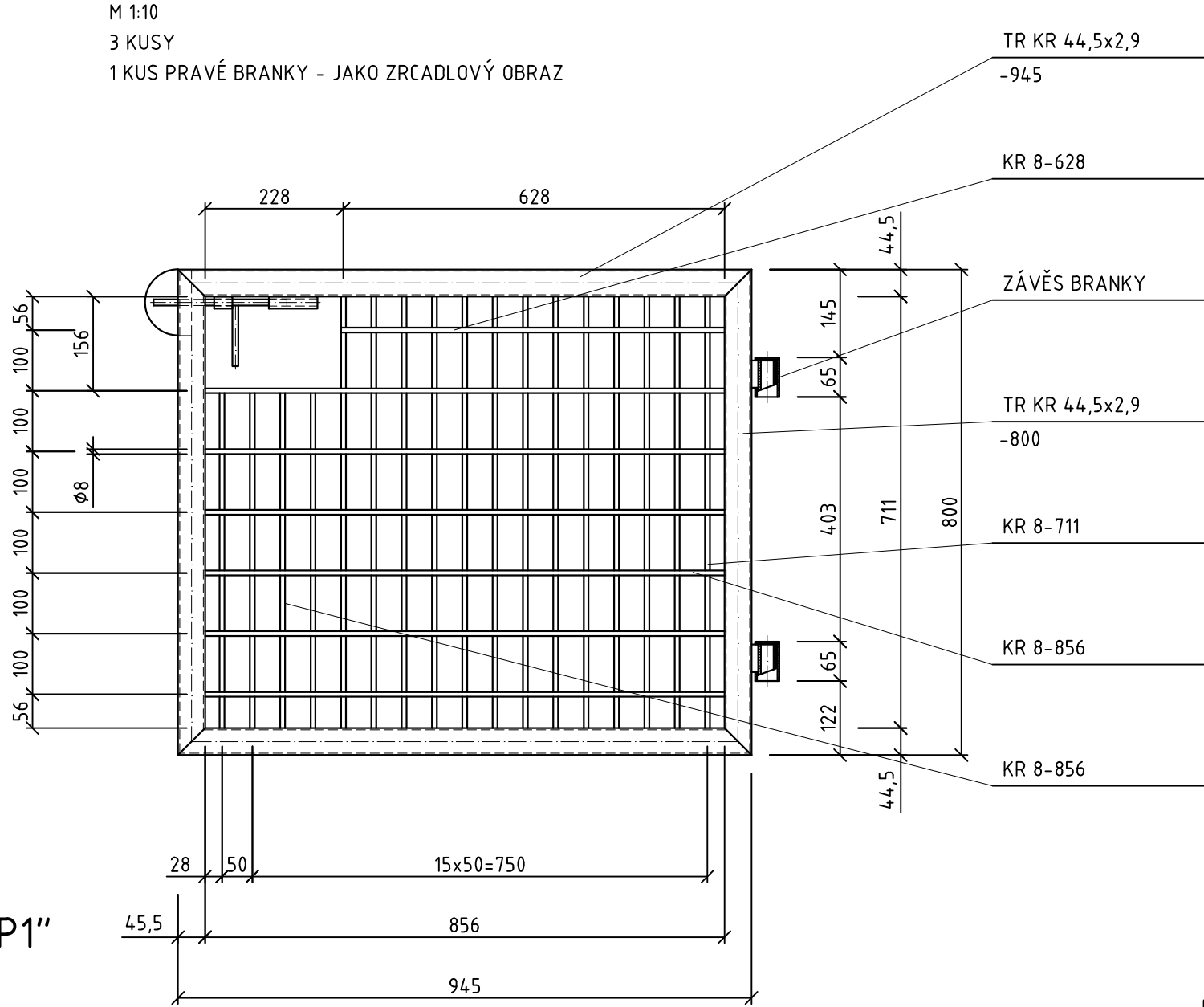
SLOUPEK PRO UCHYCENÍ BRANKY - POHLED "P1"



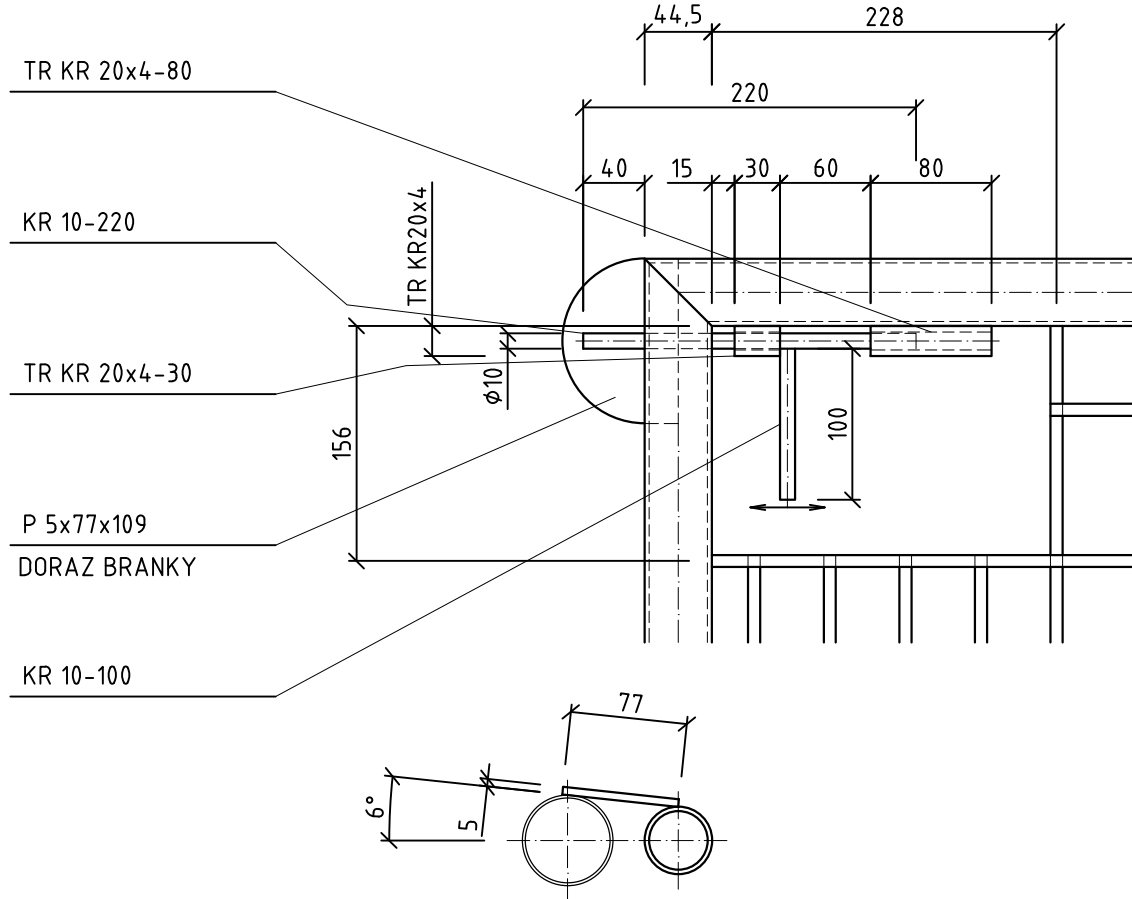
POHLED S EXTERIÉRU NA OPLOCENÍ S LEVOU BRANKOU



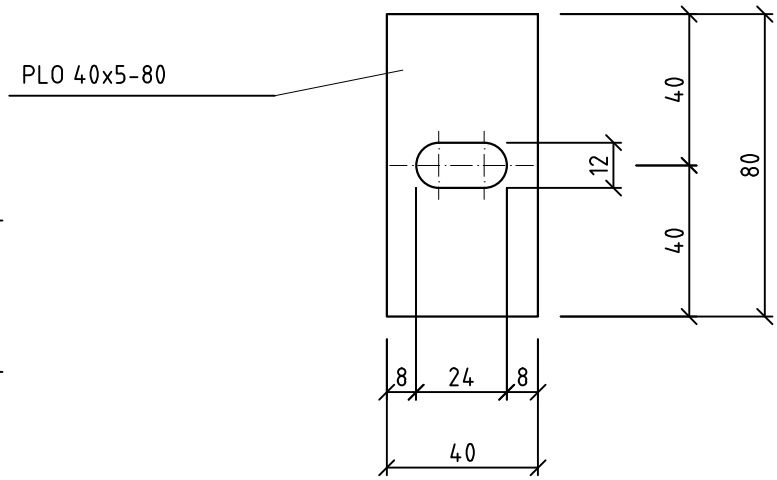
LEVÁ BRANKA



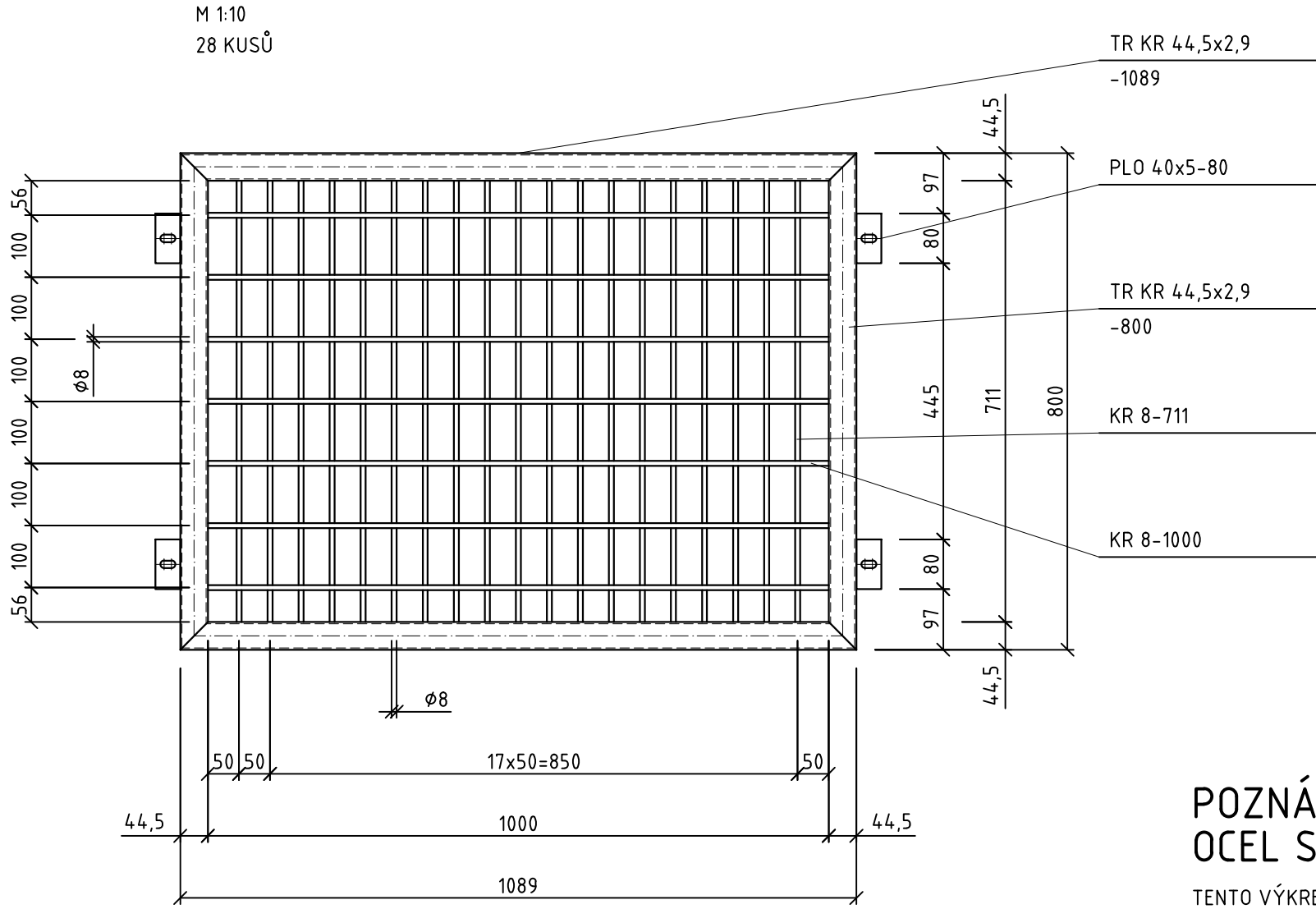
DETAIL ZAVÍRÁNÍ BRANKY



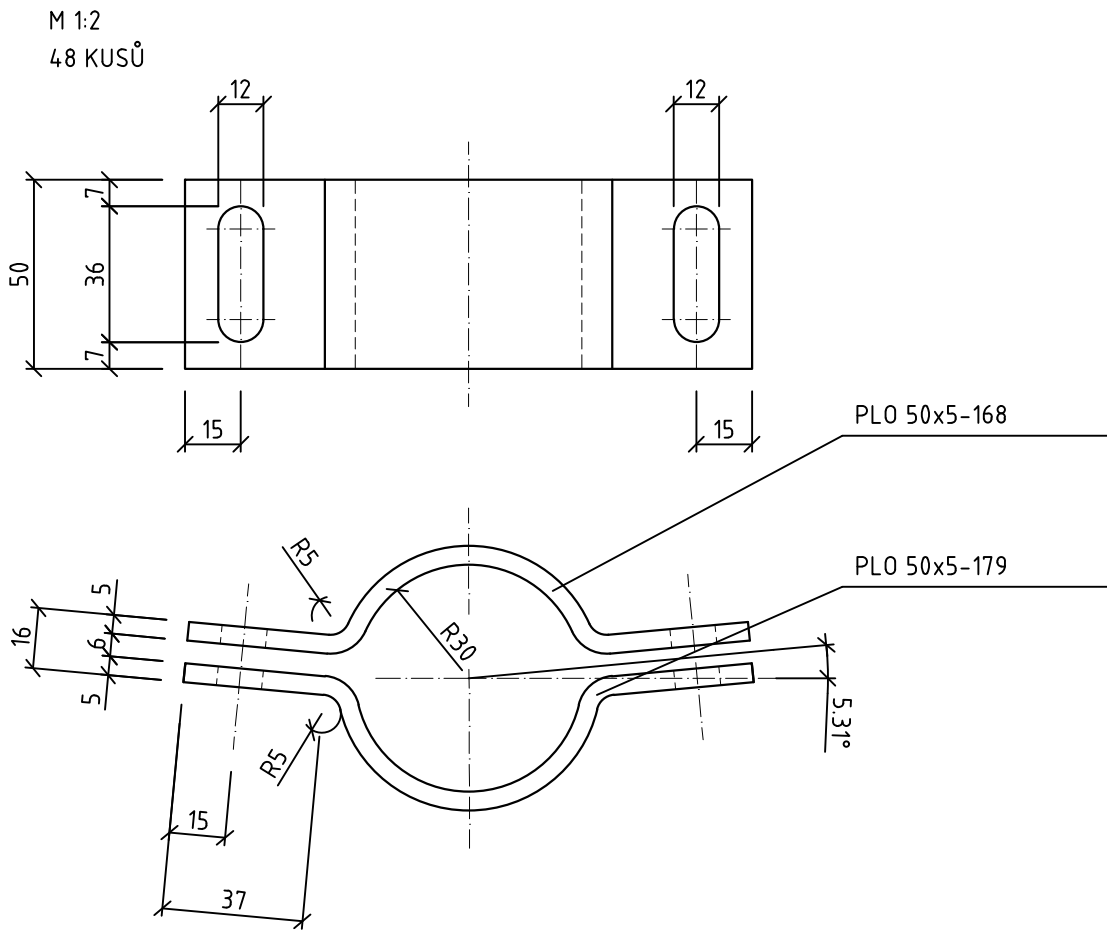
UPEVNĚVACÍ DESKA PLOTOVÉHO POLE



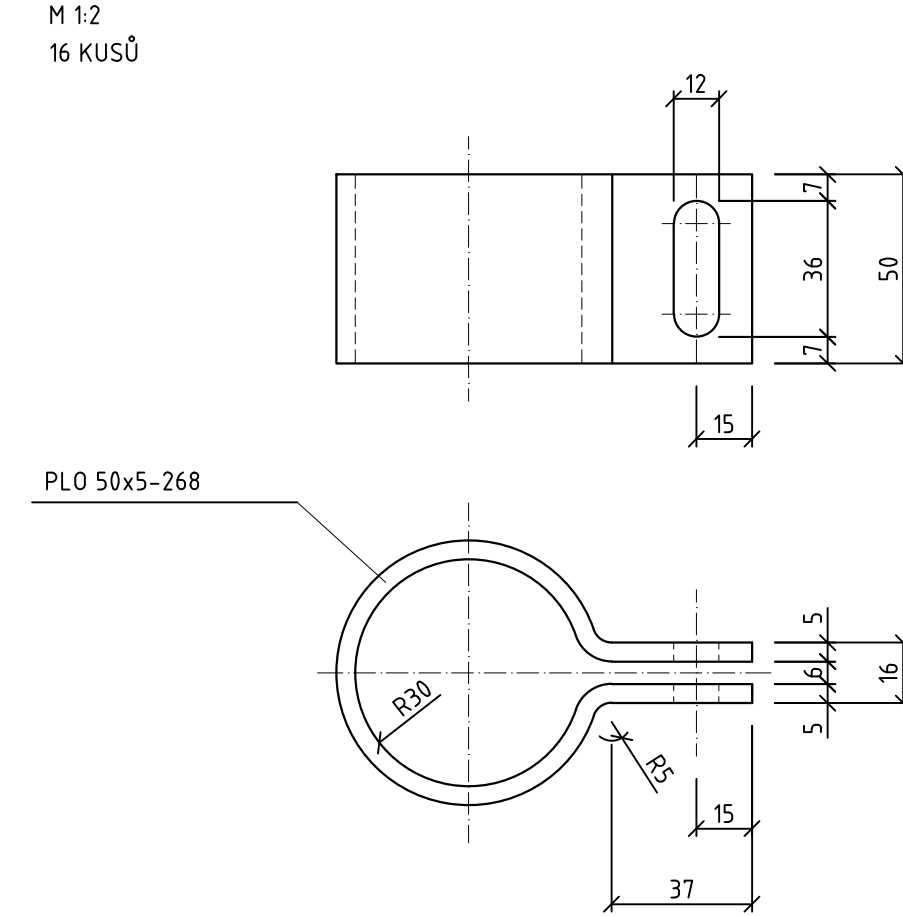
PLOTOVÉ POLE



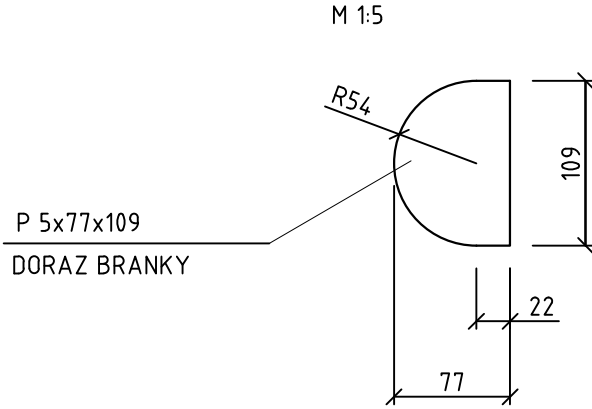
OBJÍMKA SLOUPKU MEZI PLOTOVÝMI POLY



OBJÍMKA NA SLOUPKU S BRANKOU



DORAZ BRANKY



ROZPIS MATERIÁLU:

DRUH MATERIÁLU	ROZMĚR m, m2, ks	HMOTNOST V kg		POZNÁMKA
		JEDNOTKOVÁ	CELKOVÁ	
P 5	0,03	40,00	1,34	
P 10	1,28	80,00	102,40	
KR 8	641,82	0,40	253,52	
KR 10	1,28	0,62	0,79	
PLO 40x5	8,96	1,57	14,07	
PLO 50x5	20,94	1,96	41,05	
TR KR 20x4	0,44	1,58	0,69	
TR KR 44,5x2,9	119,74	2,98	356,84	
TR K4 60x2	33,28	2,86	95,21	
PLASTOVÁ KRYTKA Ø 60 SLOUPKU	32			
CHEMICKÁ KOTVA M10x150	128			
ŠROUB M10x30+MATICE+KRYTKA	112			
PLASTOVÁ KRYTKA MATICE M10	112			
SPOJOVACÍ A NESPECIFIKOVANÝ MATERIÁL			69,27	
CELKEM kg			935	

POZNÁMKA :
OCEL S235, VÝROBNÍ SKUPINA EXC 2

TENTO VÝKRES NENAHAZUJE VÝROBNÍ DOKUMENTACI.
VŠECHNY NEZNAČENÉ SVARY PROVÉST S MAXIMÁLNÍ ÚNOSNOSTÍ SVAŘOVANÝCH PROFILŮ.
KONSTRUKCE BUDE ŽÁROVĚ POZINKOVÁNA.

Autor Ing. J. Diviš	Vypracoval P. Paulík	Odpov. proj. profese Ing. J. Diviš	Vedoucí projektant Ing. J. Diviš	ARBOREA Březové s.r.o. zahradní a krajinná architektura Březové 96, 763 15 Slušovice www.arborea.cz e-mail: arborea@volny.cz
Investor : Město Bruntál, Nádražní 994/20, 792 01 Bruntál				Formát: 8 A4
Obec : Bruntál				Datum: III. 2017
Kraj : Moravskoslezský				Č. zakázky :
Název : Regenerace panelového sídliště – Bruntál				1/2017
sídlíště Květná – II. etapa				Stupeň : DPS
SO 04 – Mobiliář – herní prvky				Č. kopie :
Obsah : Oplocení DH				Č. výkresu : 04.03