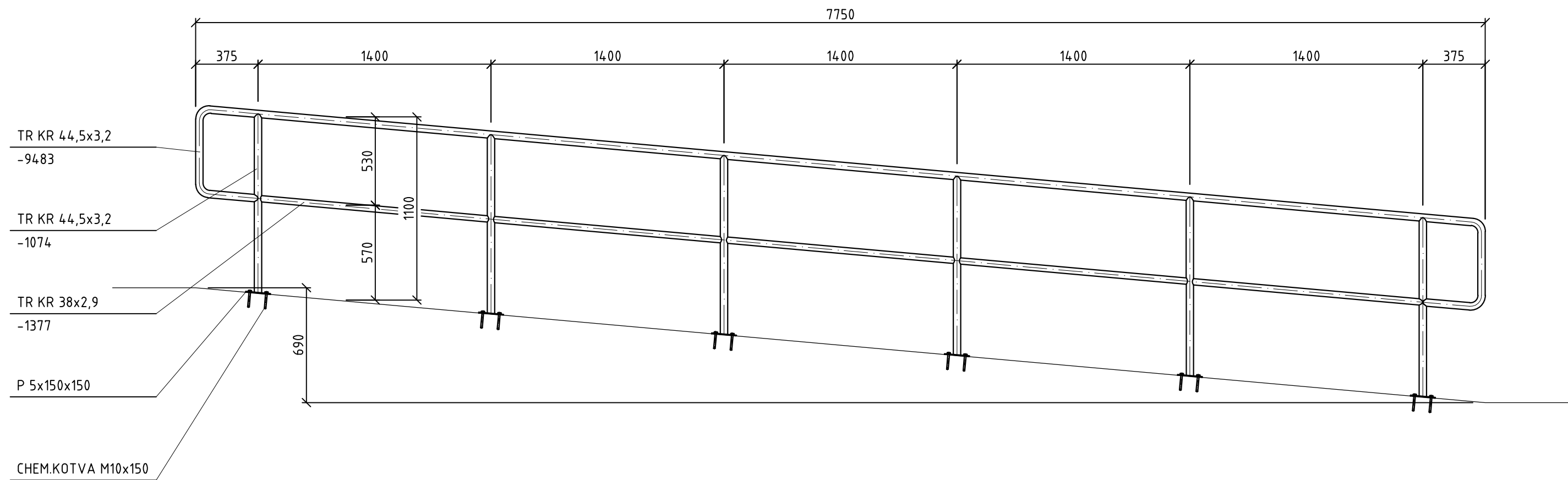


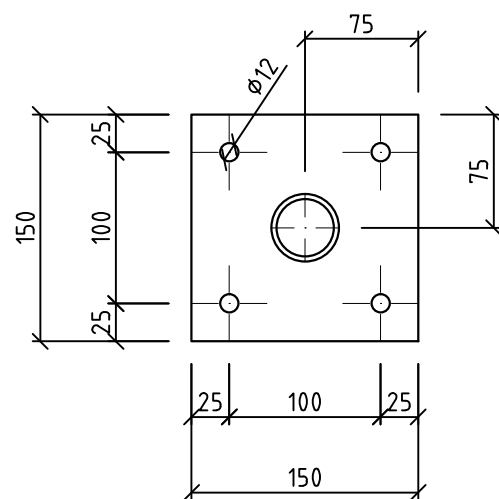
ZÁBRADLÍ U č.p. 1727

M 1:25



DETAIL KOTVENÍ

M 1:5



POZNÁMKA :  
OCEL S235, VÝROBNÍ SKUPINA EXC 2

TENTO VÝKRES NENAHRADZUJE VÝROBNÍ DOKUMENTACI.  
VŠECHNY NEZNAČENÉ SVARY PROVÉST S MAXIMÁLNÍ ÚNOSNOSTÍ SVAŘOVANÝCH PROFILŮ.  
KONSTRUKCE BUDE ŽÁROVĚ POZINKOVÁNA.

ROZPIS MATERIÁLU:

DRUH MATERIÁLU	ROZMĚR	HMOTNOST V kg		POZNÁMKA
	m, m2, ks	JEDNOTKOVÁ	CELKOVÁ	
P 5	0,14	40,00	5,40	
TR KR 38x2,9	6,89	2,51	17,28	
TR KR 44,5x3,2	15,93	3,26	51,92	
CHEMICKÁ KOTVA M 10x150	24		####	
SPOJOVACÍ A NESPECIFIKOVANÝ MATERIÁL			5,97	
CELKEM kg			81	

Autor	Vypracoval	Odpov. proj. profese	Vedoucí projektant	ARBOREA Březová s.r.o. zahradní a krajinná architektura Březová 96 , 763 15 Slušovice www.arboreabrezova.cz e-mail : arborea@volny.cz	
Ing. J. Divila	P. Paulík	Ing. J. Divila	Ing. J. Divila		
Investor : Město Bruntál, Nádražní 994/20, 792 01 Bruntál				Formát:	2 A4
Obec : Bruntál		Kraj : Moravskoslezský		Datum:	III. 2017
Název : Regenerace panelového sídliště – Bruntál sídliště Květná – II. etapa SO 04 – Mobiliář – herní prvky				Č. zakázky :	1/2017
				Stupeň :	DPS
				Č. kopie :	
Obsah : Zábradlí u č.p. 1727				Měřítko : 1: 25,5	Č. výkresu : 04.09