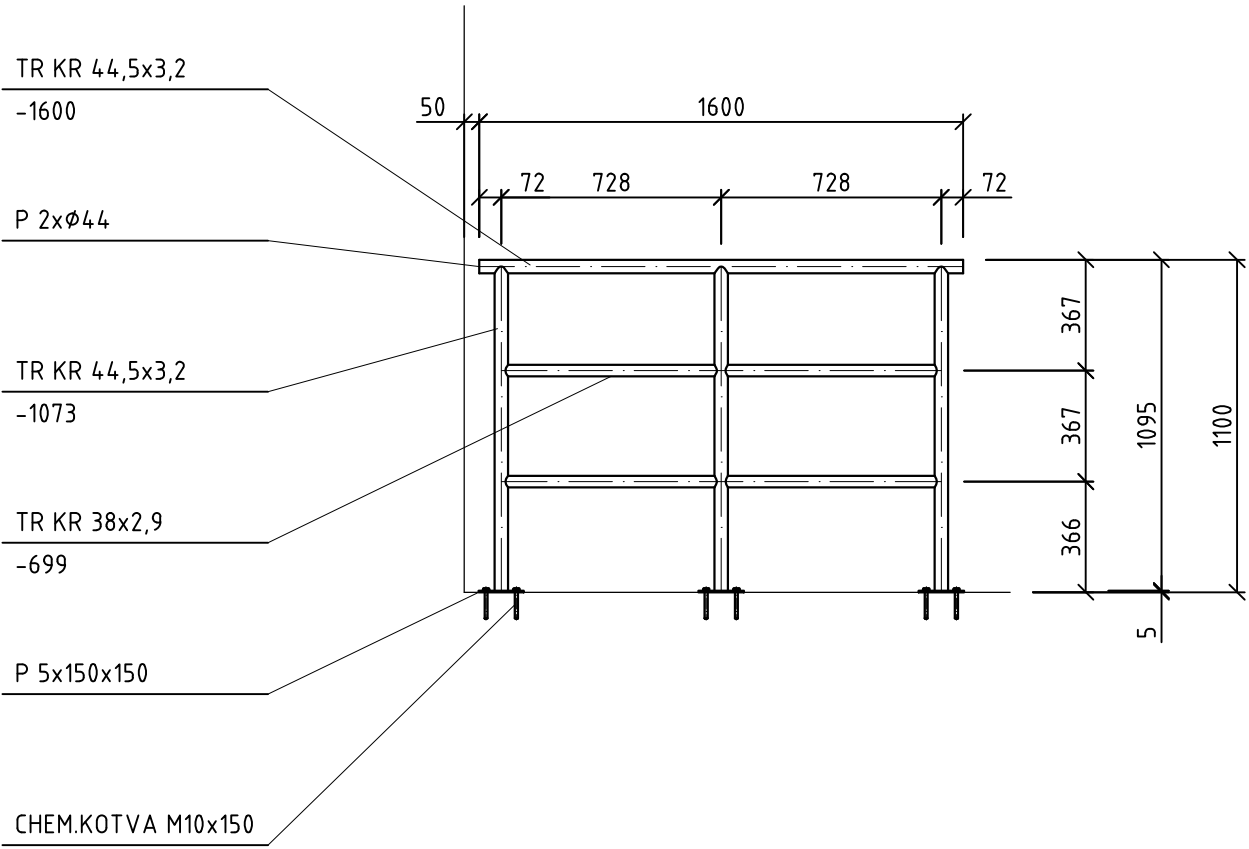
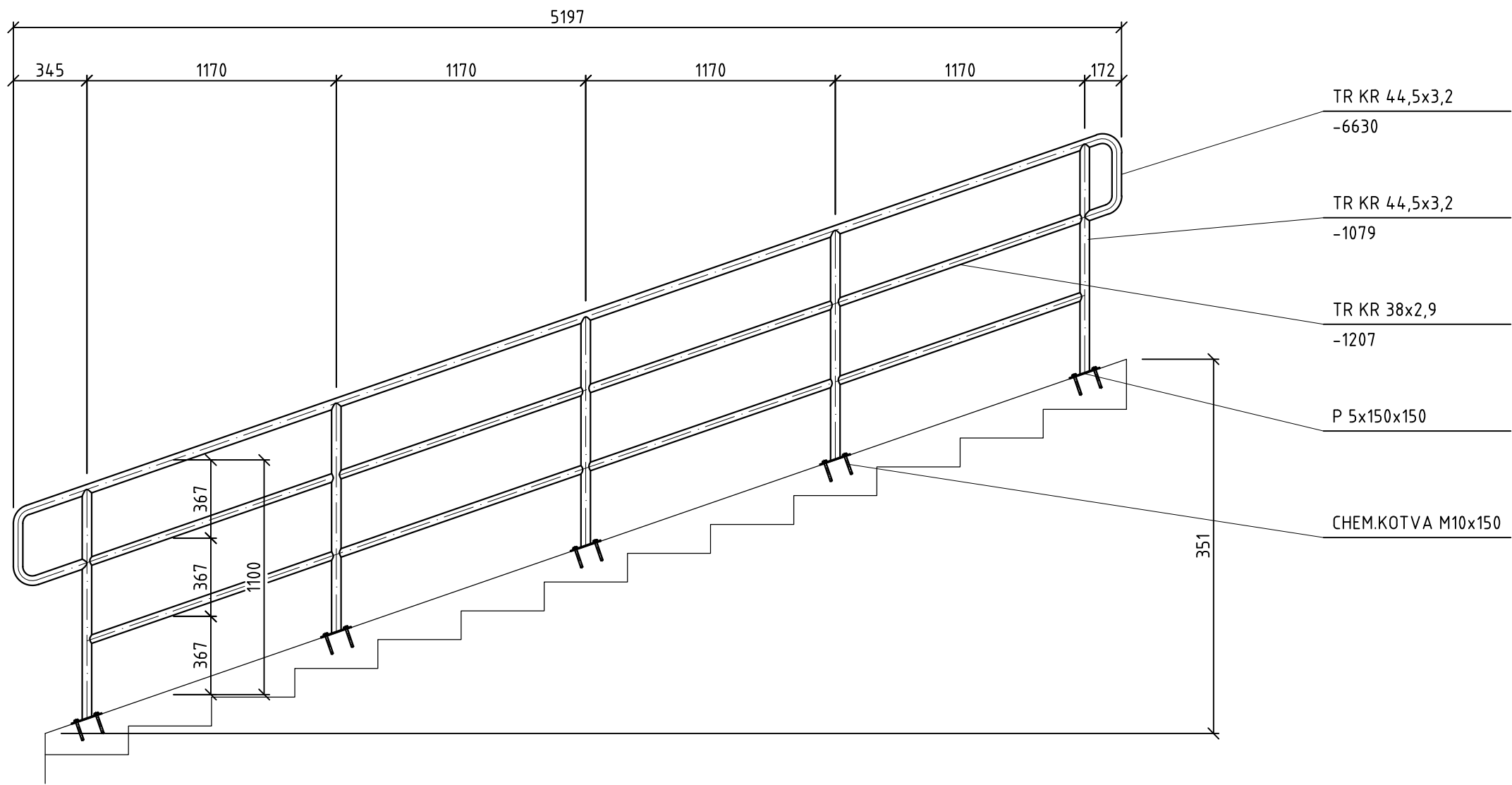


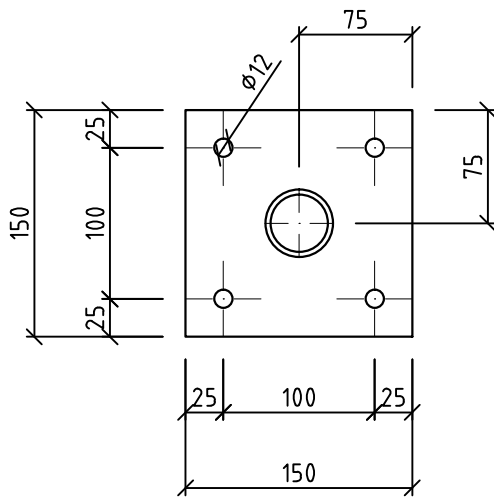
ZÁBRADLÍ U č.p. 1735/1734

M 1:25



DETAIL KOTVENÍ

M 1:5



POZNÁMKA :  
OCEL S235, VÝROBNÍ SKUPINA EXC 2

TENTO VÝKRES NENAHRADZUJE VÝROBNÍ DOKUMENTACI.  
VŠECHNY NEZNAČENÉ SVARY PROVÉST S MAXIMÁLNÍ ÚNOSNOSTÍ SVAŘOVANÝCH PROFILŮ.  
KONSTRUKCE BUDE ŽÁROVĚ POZINKOVÁNA.

ROZPIS MATERIÁLU:

DRUH MATERIÁLU	ROZMĚR m, m2, ks	HMOTNOST V kg		POZNÁMKA
		JEDNOTKOVÁ	CELKOVÁ	
P 2	0,01	15,70	0,16	
P 5	0,18	40,00	7,20	
TR KR 38x2,9	12,45	2,51	31,25	
TR KR 44,5x3,2	16,84	3,26	54,91	
CHEMICKÁ KOTVA M 10x150	32		####	
SPOJOVACÍ A NESPECIFIKOVANÝ MATERIÁL			7,48	
CELKEM kg			101	

Autor	Vypracoval	Odpor. proj. profese	Vedoucí projektant	ARBOREA Březová s.r.o. zahradní a krajinná architektura Březová 96 , 763 15 Slušovice www.arboreabrezova.cz e-mail : arborea@volny.cz	
Ing. J. Divila	P. Paulík	Ing. J. Divila	Ing. J. Divila		
Investor : Město Bruntál, Nádražní 994/20, 792 01 Bruntál				Formát:	4 A4
Obec : Bruntál		Kraj : Moravskoslezský		Datum:	III. 2017
Název : Regenerace panelového sídliště – Bruntál sídlíště Květná – II. etapa SO 04 – Mobiliář – herní prvky				Č. zakázky :	1/2017
				Stupeň :	DPS
				Č. kopie :	
Obsah : Zábradlí u č.p. 1735/1734				Měřítko : 1:25,5	Č. výkresu : 04.10